

"UNIVERSALIA" Cloison de bureau

ref.DP7

Cloison aluminium amovible à couvre joint



ATOUTS

- Système modulaire simple à couvrir joints
- S'adapte à tous les environnements (reçoit tous types de parements)
- Départs et angles variables
- Huisserie aluminium à paumelles réglables
- Isolation acoustique constatée par PV
- Confort et finitions haut de gamme

APPLICATIONS

- Fermer des espaces de travail (archives, bureau) ou de détente (espace communication)
- Aménager sur mesure des plateaux de bureaux



LIVRÉ EN KIT ou MONTÉ PAR NOS SOINS - LIVRÉ EN KIT ou MONTÉ PAR NOS SOINS - LIVRÉ EN KIT ou MONTÉ PAR NOS SOINS



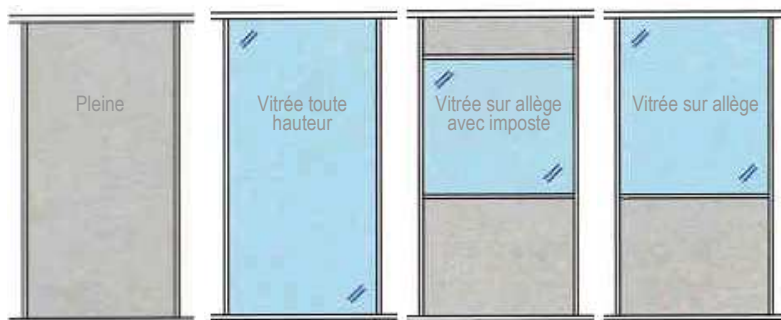
GAMME AMOVIBLE ALUMINIUM

Descriptif



"UNIVERSALIA"

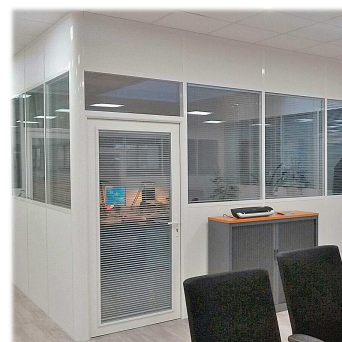
Cloison ossature aluminium à couvre joints Pose en lisse entre sol et plafond existant



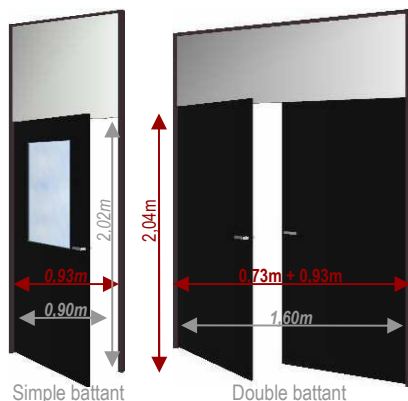
- Cloison : double paroi **mélaminé** (épaisseur : 12mm) ou **plaque de plâtre revêtu** (épaisseur : 13mm)

- Finition : mélaminé ou vinyl
En option : stratifié, métal laqué, autre sur demande

- Parties vitrées :
 - vitrage simple : glace claire (épaisseur de 5 à 8mm)
 - vitrage double : glace claire (épaisseur de 6 à 8mm)
 - En option : verre sécurisé, filtrant ...*
- Ossature : profilé aluminium laqué
- Pareclosage : couvre-joints profilé aluminium laqué. *En option : joints creux*
- Coloris : ALUMINIUM blanc, anthracite ou anodisé
MELAMINE blanc, gris moyen, ivoire ou gris moucheté
VINYL crépélé
autres coloris sur demande



Porte



- Porte simple ou double battant :
 - pleine : **stratifié**
 - à oculus : **stratifié**
 - entièrement vitrée : **cadre aluminium laqué**
- Huisserie : profilé aluminium laqué avec joint ; réversible (ouverture intérieure ou extérieure)
- Accessoires :
 - serrure de sûreté à cylindre européen
 - poignée et garniture nylon
 - en option : poignée et garniture aluminium*
 - paumelles aluminium
- *En option : porte coulissante, porte motorisée*

- Coloris : BOIS blanc, gris anthracite, bleu caraiïbe
ALUMINIUM blanc, anthracite ou anodisé
autres coloris sur demande



Options & accessoires

- Stores
- Isolant laine minérale
- Angles variables
- Coloris au choix

| Performance acoustique | Rw (C;Ctr) |
|----------------------------------|--------------|
| Cloison pleine 2 plaques BF13 | 43 (-3;-10)* |
| Cloison vitrée sur allège 8+33/2 | 44 (-2;-5)* |

** mesures effectuées en laboratoire*