

## Machines de Forage Profond BTA, Aléseuses, Carotteuses, Rodeuses

\* Forage dans le plein \*\* Alésage

Capacité de  $\varnothing 20$  à  $\varnothing 400$ \*  $\rightarrow$   $\varnothing 1.300$ \*\*  $\rightarrow$  20.000 mm



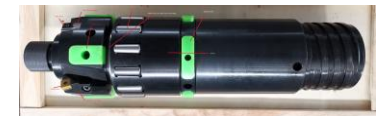
## Machines de Forage Profond BTA, Aléseuse, Carotteuses

\* Forage dans le plein \*\* Alésage

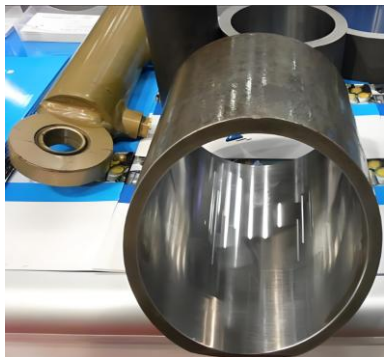
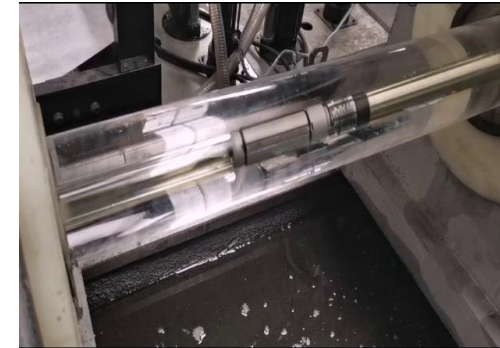
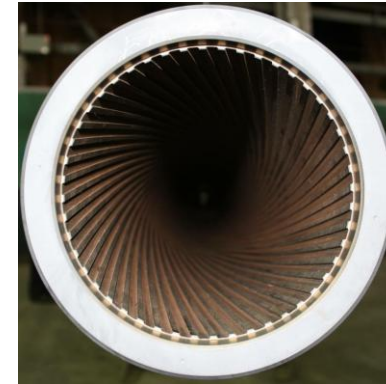
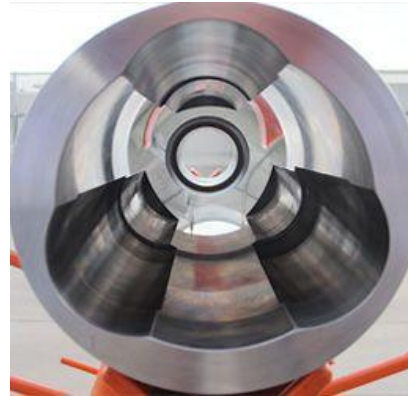
Capacité de  $\varnothing 20$  à  $\varnothing 400$ \*  $\rightarrow$   $\varnothing 1.300$ \*\*  $\rightarrow$  20.000 mm

### Caractéristiques principales :

- forage dans le plein de  $\varnothing 20$  à  $\varnothing 200$  mm
- alésage  $\varnothing 20$  à  $\varnothing 1.300$  mm
- Carottage  $\varnothing 50$  à  $\varnothing 800$  mm
- Galetage  $\varnothing 20$  à  $\varnothing 800$  mm
- course de travail jusqu'à **20.000 mm** et plus ...
- Dimensions / poids pièces  $\varnothing 30$  à  $\varnothing 1.000$  mm / **50.000 kg**
- forage et alésage en poussant et en tirant, bouteillage
- tête d'adduction **BOZA** à course hydraulique pilotée par la CN et lanterne fournies en standard
- CNC **SIEMENS 828** + manivelle électronique
- bâti lourd en fonte fortement nervuré
- glissières trempées et rectifiées de grandes largeurs
- entrainement sans jeu par pignon-crémaillère & servomoteur
- moteurs brushless **SIEMENS** + boîte vitesse
- lunettes guide barre à déplacement motorisé.
- arrosage haute pression : 200  $\Leftrightarrow$  1.200 l/min + filtration
- armoire électrique réfrigérée
- composants de grandes marques Européennes (Siemens, Schneider, Télémécanique, Euchner, Igus, Forkardt, ...)
- bac de rétention d'huile en standard
- cartérisation partielle en standard et intégrale en option



***Quelques Exemples de pièces forées, rodées, galetées, ...***





Machines de Forage Profond 3/4 et BTA mono ou multi broches,  
Foreuses spéciales. Machines de rodage pour pièces cylindriques

HFCOM

## Principaux Secteurs d'activités de nos clients

Aéronautique, Aérospatiale

Vérins, composants hydrauliques

BTP / Construction

Moteurs, Turbines, ...

Défense

Moules, Injection

Pétrole / Gaz

Vis, Extrudeuses, ...

Automobile, Poids Lourds

Biens d'équipements

Nucléaire, énergies renouvelables

Polissage du verre, Quartz





*Machines de Forage Profond 3/4 et BTA mono ou multi broches,  
Foreuses spéciales. Machines de rodage pour pièces cylindriques*

**HFCOM**

**La plus large gamme de machines d'usinage de trous profonds !**



**Nouvelle usine de 75.000 m<sup>2</sup>**



**Machines de nouvelle génération**



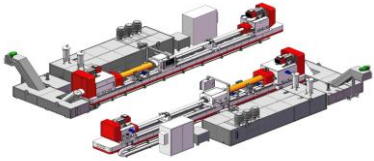


Machines de Forage Profond 3/4 et BTA mono ou multi broches,  
Foreuses spéciales. Machines de rodage pour pièces cylindriques

HFCOM

## Vos Contacts en France

HFCOM SAS – Agent officiel  sur le territoire Français



Définition Machines / Avant-projets / Vente machines



Installation, Mise en service, Formation avec notre réseau de partenaires spécialisés

Service Après-Vente / Pièces de rechange / Consommables



4, Rue des Frênes  
42160 BONSON  
France



**Hervé FAYOLLE**

Tél : +33 (0)682 528 603

[hf@hfcom.fr](mailto:hf@hfcom.fr)

<https://www.hfcom.fr>