

Prescale

Films de mesure de pression

Le film Prescale de Fujifilm est parfois appelé "papier pression", "papier Fuji". Il est même parfois proposé sous d'autres dénominations commerciales mais reste le seul moyen de mesure des contraintes d'interface à base de colorant. Lorsqu'une pression lui est appliquée, les microcapsules qu'il contient libèrent leur couleur pour imprimer l'empreinte quantifiée d'un contact entre deux surfaces. La densité de la coloration de l'image de pression peut ensuite être utilisée par comparaison visuelle à l'abaque de référence du produit pour déterminer les niveaux de pression. Pour une objectivité et une précision de mesure maximales, l'application Prescale Mobile pour iPhone SE et iPad Air permet d'étalonner automatiquement les photos des empreintes de pression et d'en extraire instantanément les données de pression, force et surface.

PRESCALE

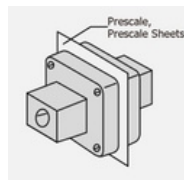


Mesure et visualisation des pressions de contact simple, rapide et économique

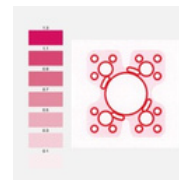
- Evaluation visuelle de la distribution spatiale des appuis par observation de l'empreinte du contact
- Quantification des contraintes d'interface par la densité de la couleur d'impression
- 10 types de films correspondant à 8 gammes de pressions mesurables, jusqu'à 300 MPa
- Très faible épaisseur, mise aux dimensions facile par simple découpage
- Conditionnement en feuilles et en rouleaux fournis avec abaque de comparaison de la couleur



1. Découpez un morceau de film Prescale aux dimensions du contact



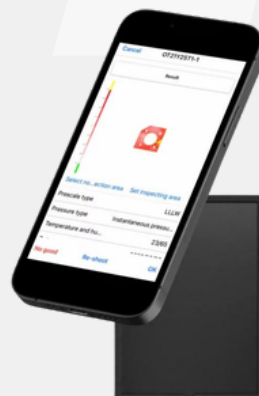
2. Insérez le Prescale dans l'assemblage et appliquez l'effort de compression



3. Mesurez la pression et sa répartition en observant l'empreinte en couleur

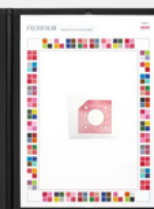
Système d'analyse des empreintes de pression Prescale sur mobile

- Quantification objective des empreintes
- Etalonnage automatique des couleurs
- Mesures détaillées des pressions et surfaces
- Analyse de l'image complète ou par zones
- Comparaison multicritères avec fonction de jugement de conformité automatique
- Sauvegarde cloud et exports de données



Application Mobile pour iPhone SE et iPad Air

Dossier de numérisation (photo) format A4 (A3 et A5 en option)



Etendues de mesure et conditionnements

Type	Gamme de pression	Rouleau	Feuilles** (5)
5LW	6 à 50 kPa	320 mm x 2 m	-
4LW	50 à 200 kPa	320 mm x 3 m	-
LLLW / LLLW HT100 / LLW HT200	200 à 600 kPa	270 mm x 5 m	270 x 200 mm
LLW / LLW HT100 / LLW HT200	0,5 à 2,5 MPa	270 mm x 6 m	270 x 200 mm
LW / LW HT100 / LW HT200	2,5 à 10 MPa	270 mm x 10 m	270 x 200 mm
MW / MS*	10 à 50 MPa	270 mm x 10 m	270 x 200 mm
HS*	50 à 130 MPa	270 mm x 10 m	270 x 200 mm
HHS*	130 à 300 MPa	270 mm x 10 m	270 x 200 mm

Précision de mesure : +/- 10%

Conditions optimales d'utilisation : 35 à 80% Hr et 20 à 35°C ou 35 à 150°C (LLW HT100 et LLLW HT100) ou 150 à 220°C (LLW HT200)

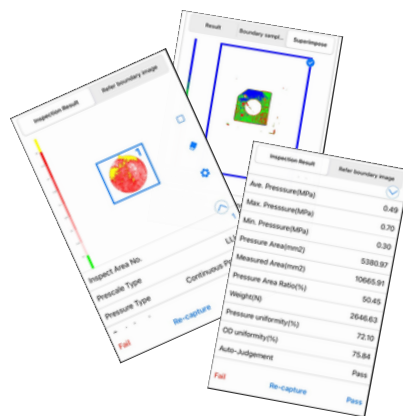
* films Prescale types MS, HS et HHS non compatibles avec Fujifilm Prescale Mobile

** non disponible pour les variantes HT100 et HT200 ainsi que pour Prescale MW

Fujifilm Prescale Mobile

Analyse quantitative automatique

- Etalonnage automatique
- Mesure des pressions max / min / moy et de la force dans les zones colorées totale et sélections
- Mesures des surfaces des sélections, des zones colorées et pourcentage de contact par sélection
- Indicateur en pourcentage de l'uniformité de pression
- Analyses par zones multiples
- Configuration de critères de conformité multiples en valeur et pourcentage de pression et surfaces
- Superposition d'empreintes, calcul et affichage des différences, jugement de conformité
- Archivage local et cloud des sources, mesures et jugements de conformité
- Export des images, des mesures et de la cartographie des pressions en CSV



FUJIFILM PRESCALE MOBILE

Exemples d'applications

- Cellules et batteries à électrolyte liquide et solide
- Plaques bipolaires, électrolyseurs, assemblage de piles à combustible hydrogène
- Thermoscellage d'emballage agroalimentaire et cosmétiques et pharmaceutiques
- Tests de joints d'étanchéité et méthodes de fixation, serrage et sertissage
- Alignement et pincement de rouleaux (nip)
- Conception, réglage et maintenance de machines
- Contrôle de la qualité de production

INFOS & COMMANDES

www.mescan.com



FUJIFILM
Value from Innovation

Distributeur Fujifilm France



MESCAN SASU
35 Avenue de l'Europe
78130 Les Mureaux, France

+33 (0)1 30 99 80 47
contact@mescan.com
www.mescan.com