

Lev Pal-Vit

 Garantie
2/3/10 ans


Gerbeurs en acier peints époxy avec bâti équipé de la géométrie variable (breveté) permettant de manipuler des palettes de différentes dimensions, dans le sens de la largeur et de la longueur ou des charges volumineuses. Disponibles avec une capacité de 600 kg et en versions manuelle (levée et déplacement manuels), semi-électrique (levée électrique et déplacement manuel) et motorisée (levée électrique et déplacement motorisé).

Performance

- Construction robuste adaptée à des utilisations intensives.
- Tablier renforcé.
- Longerons rallongés.
- Modèle manuel : 2 vitesses de levée au pied, 20 ou 35 mm/pompage.
- Modèle électrique : vitesse de levée de 110 à 180 mm/s selon les modèles (vitesse de levée programmable selon les modèles). Autonomie de 10 à 25 h avec 10 cycles/h pour une charge de 600 kg.

Sécurité

- Géométrie variable permettant d'écarter les longerons pour une meilleure stabilité.
- Roues arrières équipées d'une protection des pieds et de frein.
- Dispositif permettant d'éviter le renversement du gerbeur en cas d'obstacle sur la course de descente.
- Conformes à la directive machine 2006/42/CE et à la norme ISO 3691-5.

Entretien et garantie

- Garantie 2, 3 ou 10 ans selon les modèles hors pièces d'usure.
- Contrat de maintenance sur demande : service assuré par nos équipes. Souscription possible pour du matériel Manuvit neuf ou déjà en service.

Par ailleurs, comme rien ne devrait justifier de jeter un produit sous prétexte qu'il soit abîmé, nous sommes en capacité de remettre en état d'usage tous les matériels de notre fabrication et ce, sans limite de durée.

Conformes à la directive machine 2006/42/CE.



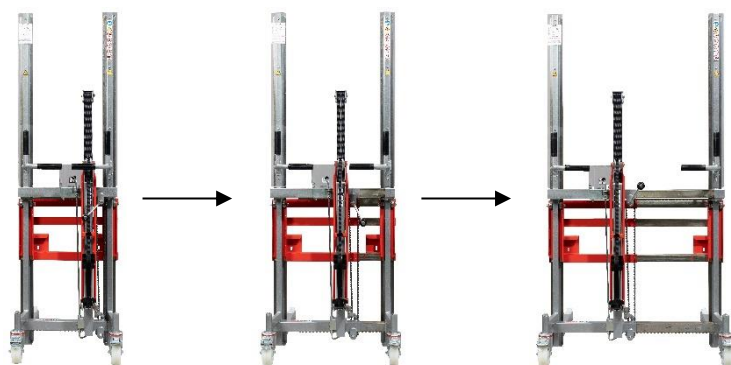
Lev600 pal-vit / Version semi-électrique



Lev600 pal-vit / Version motorisée

Explications de la géométrie variable 

- Le bâti s'écarte permettant de s'adapter à la charge à manipuler.
- Écartements utiles des longerons : 760 à 1330 mm.



Démonstration en vidéo



Caractéristiques techniques

Références	Capacité (kg)	Version	Course de levée (mm)	Vitesse de levée	Hauteur. HT (mm)	Écartement longerons (mm)	Roues avant	Roues arrières à frein	Poids (kg)	Garantie (an)		
830 000 2949	600 ⁽¹⁾	Manuelle	1400	20 ou 35 mm/pompage	1905	760 à 1330	Ø 80 mm boggie nylon	Ø 150 mm nylon	160	10		
830 000 2950			1700		2205				167			
830 000 2951			2000		2505				175			
830 000 0115			2000 duplex		1596/2665				191			
830 100 2997		1400	Semi-électrique	110 à 180 mm/s ⁽²⁾	1905				Ø 80 mm boggie polyuréthane ⁽⁴⁾	Ø 125 mm polyuréthane	200	3
830 100 2998		1700		2205	205							
830 100 2999		2000		2505	210							
830 100 0113		2000 duplex		1596/2665	226							
830 100 3130		1500	Motorisée	110 à 180 mm/s ⁽³⁾	2020		Ø 80 mm boggie polyuréthane ⁽⁴⁾	Ø 125 mm polyuréthane	253	2		
830 100 3055		1700			2250				257			
830 100 3131		2000			2550				265			
830 100 0114		2000 duplex			1605/2625				281			
830 100 0117		2500 duplex			1850/3150				291			
830 100 0120		3000 duplex			2100/3650				332			
830 100 0123		3500 duplex	2350/4150	344								

⁽¹⁾ Capacité de 600 kg à 500 mm des mâts pour les modèles avec une course de levée maxi de 2000 mm et de 350 kg pour ceux avec une hauteur supérieure à 2000 mm selon norme ISO 3691-5

⁽²⁾ Alimentation : 24 Vcc (2 batteries 12 Vcc), chargeur 24 Vcc intégré

⁽³⁾ Alimentation : 24 Vcc (2 batteries 12 Vcc), chargeur 24 Vcc séparé

⁽⁴⁾ Roue motrice Ø 200 mm polyuréthane

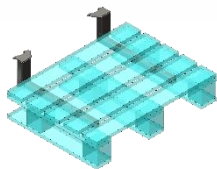
*La course de levée correspond à la distance de déplacement du tablier le long des mâts du gerbeur.

Attention, certains accessoires peuvent engendrer une course de levée inférieure en fonction de leur spécificité :

- accessoires réglables en hauteur sur 4 positions différentes au pas de 50 mm ●
- taille de la charge peut avoir une influence sur la course de levée ■

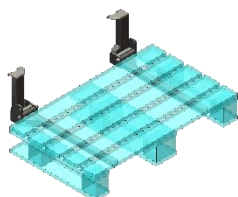
Accessoires modèles 600 kg

Liste d'accessoires non exhaustives, possibilité de sur-mesure, consultez-nous



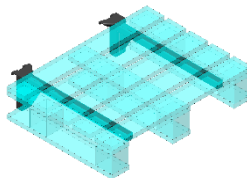
Fourches tube carré
801 000 0314

Longueur utile : 460 mm.
En tube carré de 35 mm.



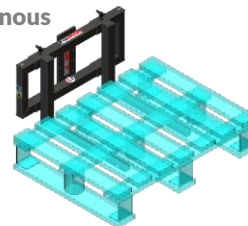
Fourches rabattables carré
801 000 0184

En tube carré de 35 mm.



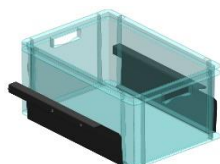
Fourches renversées carré
801 000 0224

En tube carré de 35 mm.



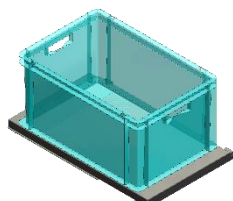
Fourches réglables
801 000 4153 : acier
801 000 4154 : inox

Fourches en tube carré de 30 x 30 mm. Longueur : 442 mm.
Écartement réglable de 190 à 430 mm.



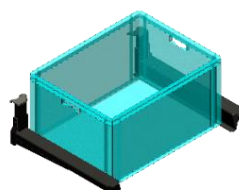
Plaques coulissantes
801 000 0316

Pour bacs avec ou sans rebords.
Se fixent sur les fourches en tube carré.



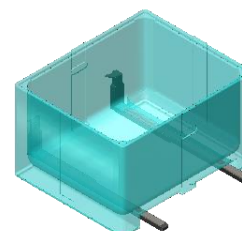
Plateau extensible
801 000 0014

De 685 à 1200 mm.
Entraxe tube : 580 à 1090 mm.
Se fixent sur les fourches en tube carré.



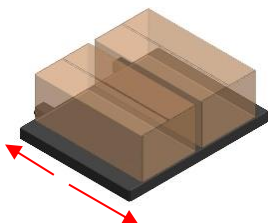
Fourches enveloppantes

801 000 0315 : longueur 680 mm
801 000 0317 : longueur 870 mm, pour gerbeur avec course de levée ≥ 2 m
Permet la prise au sol de bac sans rebord.



Fourches tubes type PALVIT
801 000 0225

Longueur : 1150 mm.



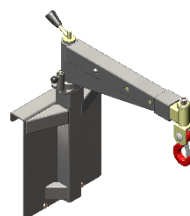
Plateau 2 positions acier
971 000 0003

Permet de positionner l'accessoire plus ou moins loin du tablier. Les 2 positions sont obtenues par des boutons poussoirs.
Dimensions : 600 x 800 mm.
Se clipse sur les fourches coulissantes.



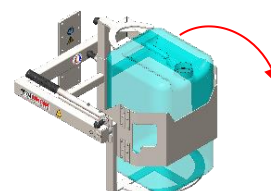
Plateau inox
801 000 4176

Dimensions : 500 x 400 mm.
Capacité 100 kg



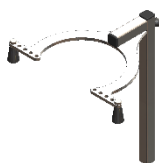
Potence amovible 400 kg
801 000 0012

Capacité :
- 400 kg à 535 mm des mâts
- 200 kg à 655 mm des mâts
- 100 kg à 745 mm des mâts



Rotobidon inox
801 000 4170 : bidons 20-30 L
801 000 4174 : bidons 60 L

Permet de vider un bidon.
Capacité 60 kg (bidons 20-30 L) ou 90 kg (bidons 60 L).



Butée inox pour rotobidon 60 L
801 000 4175

Permet de prendre des bidons et fûts de 20 à 30 L avec l'accessoire rotobidon 60 L

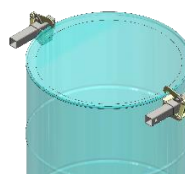
Matière : Inox



Plaques inclinables
801 000 3148

Permettent la prise de fût métallique ou plastique galbé de diamètre maxi 580 mm.

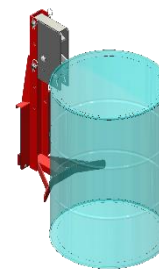
Se fixent sur les fourches en tube carré.



Pincés à fûts en couple
801 000 0186

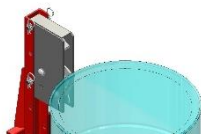
Permettent d'accrocher un fût métallique de tout diamètre grâce aux fourches coulissantes.

Se fixent sur les fourches en tube



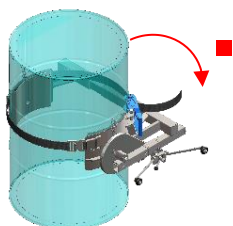
Pince automatique 1 fût
801 000 3149

Pour fût métalliques ou plastiques, à rebord, ou pour fûts plastiques avec couvercle de 60 à 220 L.



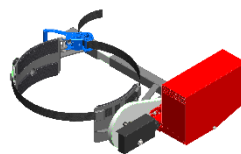
Tête de pince à fût pour fûts plastique à ouverture totale
925 008 0790

Pour fût métalliques ou plastiques, à rebord, ou pour fûts plastiques avec couvercle de 60 à 220 L. À combiner avec la pince automatique.



Rotofût manuel
801 000 0011

Permet de vider un fût.
Se fixe sur les fourches en tube carré.



Rotofût électrique
Pour versions semi-électriques
920 100 0002

920 100 0003 : pour mâts duplex
Pour versions motorisées
801 100 0543
801 100 0544 : pour mâts duplex
Permet de vider un fût



Butées anti-glisse pour rotofût
801 000 0210

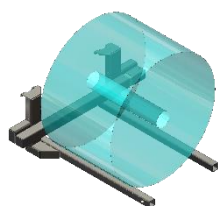
Pour fûts plastique ou métalliques lisses à rebord



Cardan télescopique pour rotofût
Pour gerbeur avec course de levée :

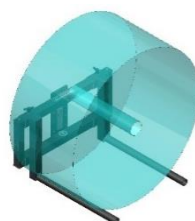
- 801 000 0583 : 2000 mm**
- 801 000 0584 : 2500 mm**
- 801 000 0585 : 3000 mm**
- 801 000 0586 : 3500 mm**

Permet de vider un fût en hauteur.



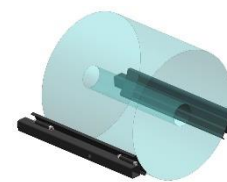
Fourches prise bobine horizontale
801 000 0078

Ecartement intérieur fourches : 310 à 810 mm.



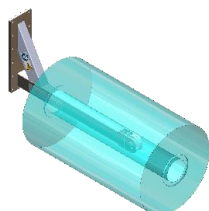
Double éperon
801 000 4155 : acier
801 000 4156 : inox

Longueur : 492 mm.
Écartement réglable de 180 à 430 mm.



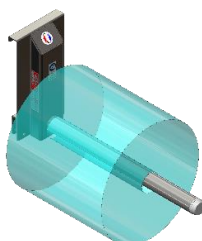
Fourreaux inclinables
801 000 0482

Permettent la manipulation de bobines ou de fûts.
Se fixent sur les fourches en tube carré.



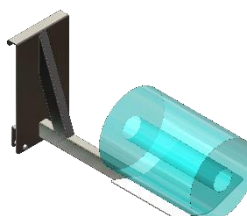
Éperon à galet inox
801 000 4158

Permet le déplacement de bobines ayant un alésage minimal de 53 à 65 mm.



Éperon fixe ou rabattable
801 000 0219 / 801 000 0221

Alésage à partir du Ø 50 mm.



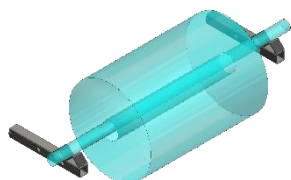
Éperon rectangle avec plateau en V

801 000 3145 : acier
801 000 4165 : inox
Pour bobines Ø 600 mm .



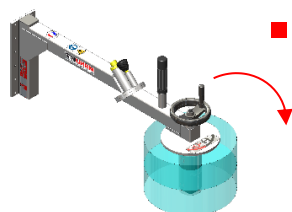
Potence avec crochet inox
801 000 4167

Longueur : 450 mm
Capacité 100 kg

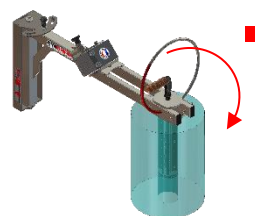


Supports axe bobine en « V »
801 000 0079

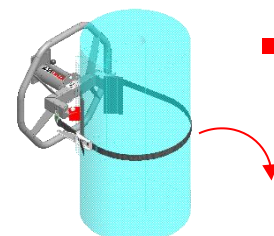
Permettent la manutention d'une bobine positionnée sur un axe.
Se fixent sur les fourches en tube carré.



Retourneur de bobines manuel
935 006 1840 : à volant
930 000 0001 : à mâchoires 2 axes
930 000 0002 : à mâchoires 3 axes
Pour bobines alésage Ø 70 mm.



Retourneur de bobines automatique à griffes 2 axes
930 000 0003 : Ø 70 à 76 mm
930 000 0004 : Ø 120 mm
930 000 0005 : Ø 150 mm



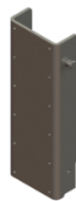
Retourneur latéral de bobine
931 000 0006 : capacité 60 kg
931 000 0008 : capacité 200 kg
Pour bobines et fûts de Ø 150 à 350 mm et de laize 160 à 800 mm.


Plaque d'adaptation pour accessoires
801 000 0003

Permet de fixer au bâti ces accessoires : retourneur de bobine, éperon, potence, rotobidon, attache rapide.


Attache rapide (partie fixe)
801 000 4172

Se positionne sur le mât du gerbeur. À commander avec le gerbeur.

Matière : Inox

Attache rapide (partie mobile)
801 000 4173

Se monte sur l'accessoire puis s'enclenche à la partie fixe.

À commander avec chaque accessoire.

Matière : Inox
Remplacement roues polyamide par des roues polyuréthane
821 000 0001

Roues avant boggies Ø 80 mm, roues arrières Ø 125 mm.

Options

- Certification ATEX.
- Plexiglass permettant une vue dégagée et isolant l'opérateur des parties mécaniques en mouvement.
- Traitement de surface : anticorrosion, peinture polyuréthane, peinture et huile alimentaire.
- Cellule à niveau constant.
- Levée pneumatique.
- Batteries supplémentaires amovibles transportables sur chariot.
- Changement de typologie des roues.

Nos solutions locatives :

D'une durée de 24 à 60 mois, nos contrats de location longue durée vous permettent de :

- Préserver votre trésorerie et votre capacité d'investissement ;
- Mobiliser votre budget de fonctionnement en lieu et place de votre budget d'investissement pour mieux faire correspondre coûts et bénéfices ;
- Faire évoluer votre parc en fonction de vos besoins ;
- Travailler avec un matériel récent et fiable.