



Spécialement conçue pour le transport de produits de santé sensibles à la chaleur, la glacière MedicalCase garantit un maintien précis de la température.

## Utilisation

Dans le secteur de la santé, la glacière médicale MedicalCase Pharma est utilisée par les hôpitaux, les laboratoires d'analyses médicales, les entreprises pharmaceutiques, les professionnels du transport médical, les distributeurs pharmaceutiques, les pharmacies, les cabinets d'infirmiers à domicile.

## Informations pratiques



-80°C  
-18°C  
2°C – 8°C  
15°C – 25°C

Maintien de la température sur plusieurs plages de T°C, en fonction du choix du réfrigérant.



Temps de maintien jusqu'à 72 heures selon la quantité de réfrigérant utilisée.



Structure en panneau PU ultra-isolant noyé dans une housse robuste, étanche et lavable.



Poches internes élastiques pour l'insertion du liquide de refroidissement.



Porté par 2 poignées latérales.



Désinfection par lingette désinfectante sans rinçage.



Fermeture à glissière avec double curseur et rabat frontal avec scratch. Couvercle attaché à sa base.



Cèillet de scellement pour garantir la confidentialité de son contenu lors de son acheminement.



Jusqu'à 2 porte-documents sur le devant et le dessus.

# MedicalCase



	Référence	Dimensions externes mm	Dimensions Internes mm	Volume interne L	Poids kg
MedicalCase 5L	CI-DC-5-COL	250x250x290	185x165x182	5	1
MedicalCase 12L	CI-DC-12-COL	400x300x300	325x185x213	12	1,6
MedicalCase 22L	CI-DC-22-COL	450x350x350	355x255x250	22	2
MedicalCase 40L	CI-DC-40-COL	450x450x430	355x355x335	40	2,9
MedicalCase 84L	CI-CT-84-CL	760x480x470	660x360x355	84	6,9

## Réfrigération et maintien en température

- Fonctionnement à froid passif.
- A associer à des gels rigides de taille 900 ou à des plaques GN préalablement conditionnées.
- Maintien sur plusieurs périodes : de 6h à 72h.
- C'est le nombre de gels rigides qui va déterminer le temps de maintien.
- Maintien sur plusieurs plages de température :  
-80°C • <-18°C • 0°C/+4°C • +2°C/+8°C • +15°C /+25°C.
- C'est le choix du liquide eutectique qui viendra fixer la température de maintien.

## Mode d'emploi

- Conditionnez vos gels rigides selon le protocole temps/température recommandé.
- Idéalement, stockez votre MedicalCase à la température de vos produits thermosensibles.
- Chargez votre MedicalCase avec vos produits thermosensibles et fermez immédiatement le couvercle.

## Produits complémentaires



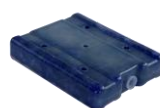
Gel rigide N20  
<-18°C



Gel rigide P0  
0°C / 4°C



Gel rigide P5  
2°C / 8°C



Gel rigide P20  
15°C / 25°C



Plaque GN1/2  
N18, N3, P0, P5,  
P18