



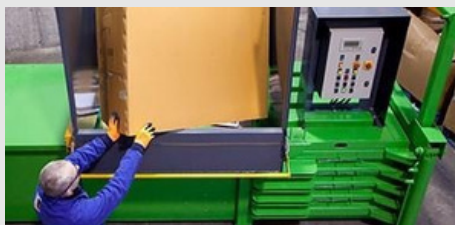
Presse à balles horizontale H50S - Semi-Automatique

Offrant un traitement de volumes plus élevés et plus d'options que les presses à balles verticales, la H50S est idéale pour mettre en balles de grandes quantités de carton, de plastique, de bouteilles PET, de textiles, de papier, d'aluminium et de déchets secs. La presse H50S bénéficie d'un châssis compact permettant de gagner 1 mètre de longueur par rapport au modèle standard.



- ✓ 50 % plus rapide à attacher grâce à une alimentation simplifiée et à un fil à maillon rapide.
- ✓ 25 % de réduction de la consommation d'énergie grâce à la technologie LSM E-Power.
- ✓ 25 % de réduction des coûts des consommables grâce à l'utilisation de 3 fils au lieu de 4 pour l'attache de la balle.

Caractéristiques



Barre de cisaillement en V pour faciliter la coupe



Décharge semi-automatique de la balle



Moteur de 11 Kw pour un compactage et fonctionnement efficient



Changement rapide des fils avec attaches rapides



Une meilleure longévité, économies de couts et d'énergies.



3 fils au lieu de 4 pour le cerclage



SPECIFICATIONS

- ✓ Dimensions des balles : 750 mm H x 1 100 mm L x 1 100 mm P (variable)
- ✓ Poids des balles : 300-500 kg
- ✓ Durée du cycle : 40-50 secondes
- ✓ Force de compactage : jusqu'à 50 Tonnes
- ✓ Dimensions : 2 500 mm H x 4 900 mm L x 1 900 mm l
- ✓ Déchargement complet des balles
- ✓ Démarrage automatique
- ✓ Contrôleur PLC avec écran LED
- ✓ Alimentation : Moteur triphasé 380/440 V, 11 kW
- ✓ Ouverture de remplissage : 1 100 mm x 1 100 mm
- ✓ Plancher et dessus de la plaque de presse en acier à haute teneur en carbone de 12 mm
- ✓ Porte de déchargement en acier à haute teneur en carbone de 40 mm
- ✓ Poids de la machine : environ 6 500 kg
- ✓ Niveau sonore : 80 dB
- ✓ Système d'alimentation et de liaison rapide
- ✓ Liaison à 3 fils



OPTIONS

- Système d'entraînement diesel
- Système de convoyage
- Perforateur 2 modèles
- Différentes trémies
- Système de montage à crochet bac
- Spécifications marines
- Contrat d'entretien annuel
- Télémaintenance
- Bloc d'alimentation 380V de 15 kW
- Refroidisseur et réchauffeur d'huile.