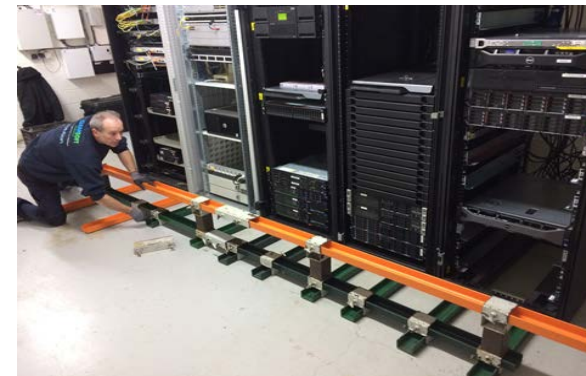
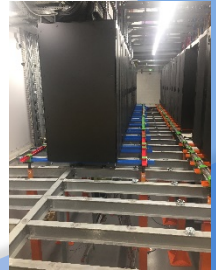
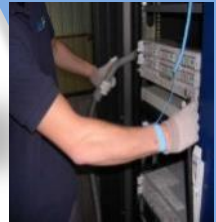


## Fiabiliser & Sécuriser Vos Infrastructures Critiques



### **Siège / Agence SUD**

620, avenue de la Roche Fourcade  
ZI Saint-Mitre Est  
13400 AUBAGNE

[contact@cleansoft.fr](mailto:contact@cleansoft.fr)

[www.cleansoft.fr](http://www.cleansoft.fr)

### **Agence CENTRE**

2, rue Van Gogh

93360 NEUILLY-PLAISANCE

### **Agence OUEST**

4, Rue des Vieilles Granges  
ZAC des Chevries  
78410 AUBERGENVILLE

[www.datalab.fr](http://www.datalab.fr)

**N° Vert : 0800 800 508** Télécopie : 04 42 73 12 70

# Locaux Techniques Critiques en Exploitation

## Nos Métiers

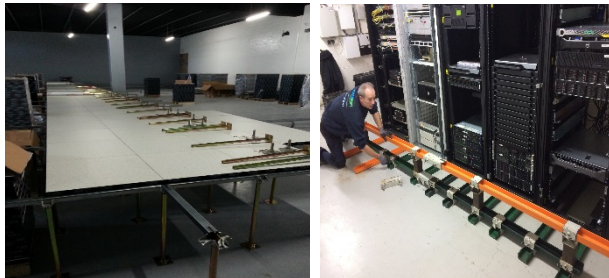
### ENTRETIEN



### INSPECTION CONTRÔLE



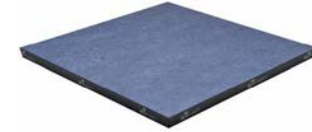
### REHABILITATION PLANCHER CLOISONS



### DEMANTELEMENT AMIANTE



### NEGOCE PLANCHER ACCESSOIRES





## 1- Entretien des Salles IT : Mise à Blanc / Mise à Gris selon la norme ISO 14644-5 « Salles Blanches en Exploitation ».

### Salles :

- Data center
- Locaux Télécoms
- Salle des Marchés
- Salle Editique
- Poste de Contrôle et de Commande
- Poste d'Équipement Technique
- Locaux Réseaux et Electriques
- Salles Blanches
- Régie Audiovisuelle,
- Tours de Contrôle
- etc....

### ► Mise en Place d'épurateur d'air.

### ► Micro-dépoussiérage du Plancher surélevé :

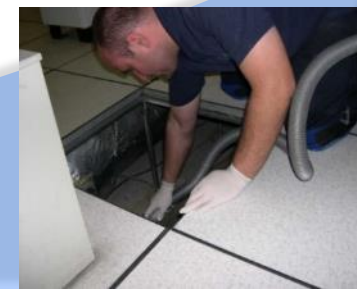
cuvelage, plénum, ossature, traverse & pied de vérin à l'aide d'un aspirateur à filtre THE.

### ► Dépollution des surfaces murales.

### ► Dépollution des Faux Plafonds.

### ► Mise à Blanc complète de votre salle IT.

### ► Rédaction d'un rapport sur la sécurité du plancher.



## 2 - Dépollution des Equipements IT

### Equipements :

- Baies Informatiques
- Racks & Fermes Télécoms
- Onduleurs, Armoires Electriques
- Ecrans, UC, claviers
- etc.

### ► Micro-dépoussiérage de Baies informatiques et d'Armoires Techniques

Equipements Actifs : Soufflage d'air basse pression avec un pistolet ionisant et captation des poussières par le biais d'une cloche et d'un aspirateur équipé d'un filtre THE.



Soufflage d'air basse pression avec un pistolet ionisant.  
Technicien équipé d'un bracelet antistatique et gants



Equipements Non Actifs : Dépoussiérage interne & externe de l'équipement.



Avant

Après



### 3 – Inspection & Contrôle des Salles Informatiques et Techniques :

- **Inspection Sécurité des Planchers Surélevés** : selon la norme NF EN 12825  
« plancher surélevé »

Notre **Investigation Technique** porte sur les points suivants :

- ✓ Vérification de la stabilité et de la fiabilité du faux plancher
- ✓ de l'état de l'ossature (vérins, entretoises, barres de maintien, etc.
- ✓ de la mise à la terre
- ✓ de l'encombrement du plenum
- ✓ des classes de charge et de solidité
- ✓ des défauts d'étanchéité des zones
- ✓ de la dégradation des sols et plafonds
- ✓ de la sécurité électrique
- ✓ Validation des classes de charges admissibles
- ✓ etc...



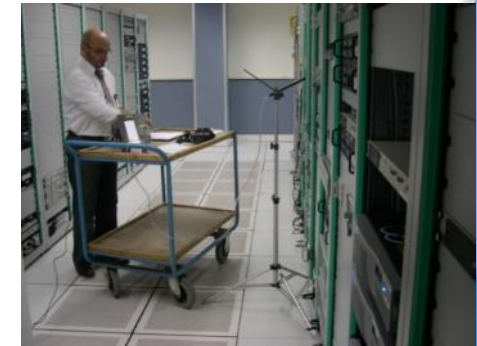


## • Contrôle & Qualification des Paramètres Aérauliques & Thermiques selon la norme ISO 14644-1 Salles propres et environnements maîtrisés.

Notre équipe réalise en plusieurs points de la salle les **Mesures Aérauliques et Thermiques** suivantes :

- ✓ Contrôle de la Qualité de l'Air de la salle : Objectif de Classification Particulaire en ISO 8
- ✓ Mesure des pressions différentielles
- ✓ Débits et Température de l'Air en sortie de dalle ventilée
- ✓ Température des Armoires serveurs en 3 points
- ✓ Température ambiante et Hygrométrie relative de la salle
- ✓ Débit d'air Repris & Insufflé des CTA (Centrale de traitement d'Air, recycleur)
- ✓ Relevé par cliché thermographique, recherche des points chauds.
- ✓ etc.

### Contrôles particuliers



### Repérage des zones chaudes et froides



### Analyse de l'Urbanisation, Cartographie, Repérage Thermique :

- ✓ des allées froides et chaudes
- ✓ des dalles ventilées
- ✓ des points chauds
- ✓ etc.

## 4 – Travaux et réhabilitation de Locaux Techniques Critiques

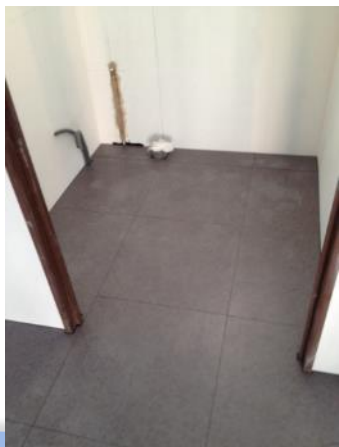
### Création Planchers Surélevés selon la norme NF EN 12825 « Plancher surélevé ».

#### ► **Travaux neufs** : Fourniture et Pose de Planchers Surélevés Fourniture et Pose de Cloisons

- ✓ Etude du cahier des charges
- ✓ Suivi de chantier
- ✓ Fourniture et Mise en Œuvre
- ✓ Respect des Délais
- ✓ Remise des DOE

#### Nos Garanties :

- ✓ Garantie Décennale
- ✓ RCP Spécifique souscrite auprès d'Allianz



## 5 – Réhabilitation de Plancher Surélevés

### Remplacement & Rehaussement de Planchers Surélevés avec Levage d'Equipements Actifs :

► **Levage d'Equipements IT Actifs** pour Rehaussement ou Remplacement du Plancher Surélevé :



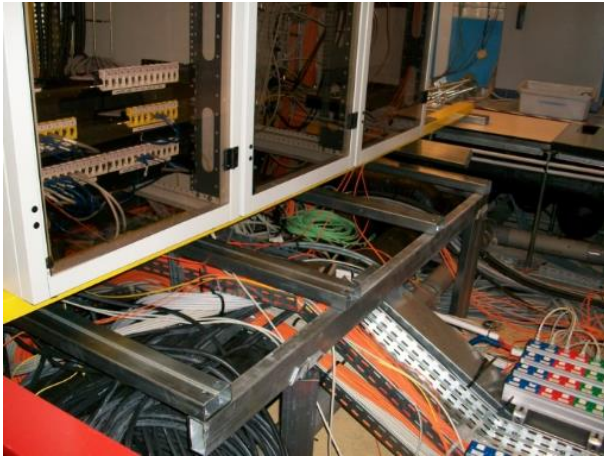
**Levage** d'un rack Actif avec pompe et vérins hydrauliques raccordés.

**Sanglage du rack** pour stabilisation



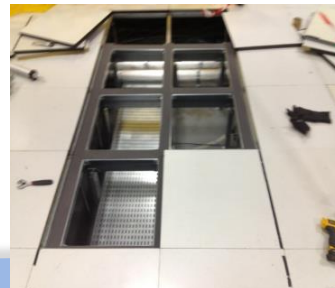
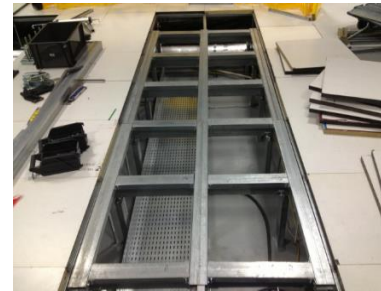
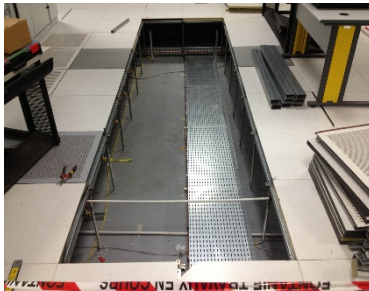


- Mise en place de **Chaises Mécanos** ou de **Renforts** de Plancher Surélevé en secteur Actif :



Insertion d'une chaise Mécano ou de renfort sous une baie serveur.

- Mise en place de **Chaises Mécanos** ou de **Renforts** de Plancher Surélevé en secteur Libre :

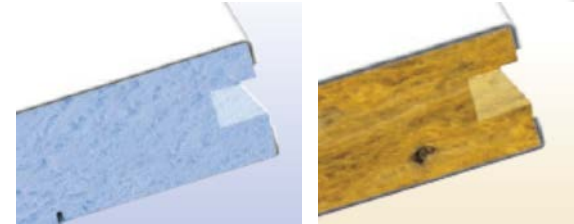
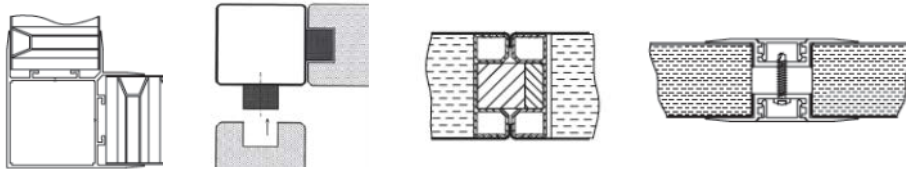


## 6 – Cloisons Datacenter et Salle Blanche :

### Cloisons en panneaux Salles Blanches et Coupe-feu 2h00 :

#### ■ Panneaux (multifournisseurs)

- Revêtements : Aluminium (68/100<sup>e</sup>), Acier (55/100<sup>e</sup>)
- Ame du panneau / Isolation : Nid d'abeille aluminium (maille de 12 mm), Polystyrène extrudé, Laine de Roche
- Dimensions : Largeur jusqu'à 1200 mm, Longueur jusqu'à 5000 mm
- Résistance au feu (classement M0 ou M1 selon les besoins)
- Renfort de champs si nécessaire
- Accessoires spécifiques pour les assemblages.



#### ■ Portes et Oculus (multifournisseurs)

- Portes pivotantes 1 ou 2 vantaux
- Revêtements et Ame du panneau / Isolation : identique aux panneaux
- Option : Oculus double vitrage, serrure anti-panique (type PUSHBAR), ferme porte (en applique ou encastré)
- Oculus double vitrage de type clipable, affleurant,
- Châssis vitré bi-affleurant : Largeur 1200 mm





### Mise en sécurité de vos salles serveurs

#### ■ Modules (multifournisseurs)

- Barrière métalliques
- Poteaux munis de charnières
- Interrupteur de sécurité
- Ancrage



#### ■ Portes (multifournisseurs)

- Portes pivotantes 1 ou 2 vantaux, portes double coulissantes
- Grillage métallique, opaque ou mixte
- Option : Serrure d'urgence Push-pad, serrure anti-panique (type PUSHBAR), ferme porte (en applique ou encastré)





## 7 - Démantèlement de sites industriels, Informatiques et Télécoms :

### • Site Industriel Electronique (STMicro) :

- Démantèlement d'une salle de production électronique de 800 m<sup>2</sup> et d'un volume de 7500 m<sup>3</sup> (hauteur sous plafond de 9 mètres)
- Démontage d'un étage technique intermédiaire : CTA, Fluide, gaine, réseaux & coffrets électriques attenants.
- Consignation, Démontage évacuation des cloisons, planchers surélevés / support techniques / démontages des fluides acides et gaz techniques.



### • Site Industriel : Fabricant de Panneaux Solaires (Nexcis) :

- Démantèlement d'une zone de production « salles blanches » de 1250 m<sup>2</sup>
- Démontage / évacuation / tri des planchers surélevés, parois, faux plafonds, fluides gaz techniques, démontage d'équipements techniques.



## 8 - Amiante / Travail Sous-Section 4 :

- Mise en place de confinement



- Utilisation d'EPI spécifiques



- Travaux sans arrêt d'exploitation



- Utilisation d'équipements spécifiques

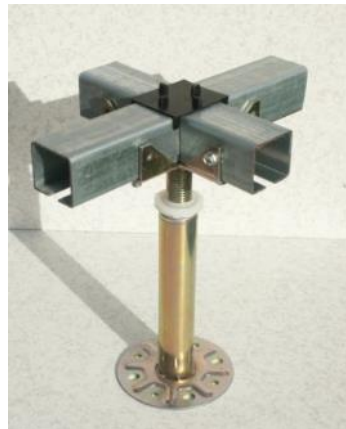
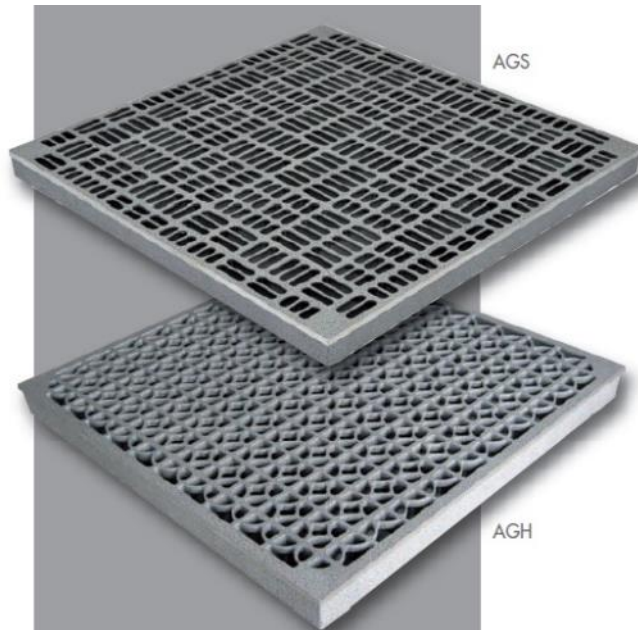
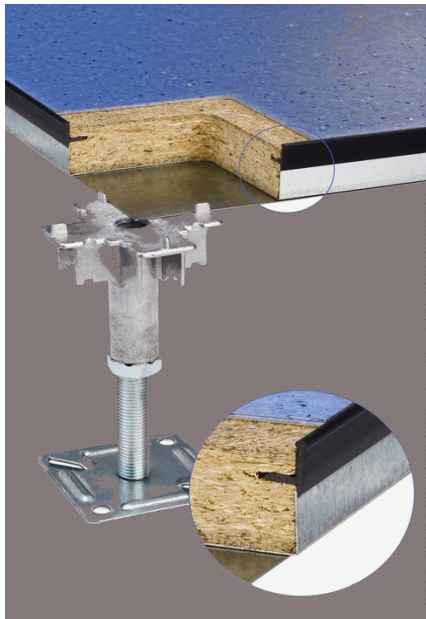


- Travaux réalisés par du personnel Cleansoft habilité « Sous Section 4 ».
- Mise en place de plan de retrait et de destruction des déchets amiantés.



## 9 – Négoce Plancher Technique :

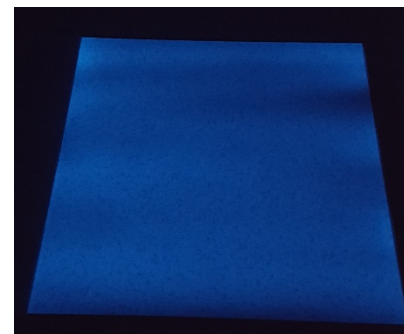
### Vente et Fourniture d'Eléments de Plancher Surélevé :





## Fourniture et Vente d'accessoires:

### ► Personnalisation des dalles.



Vernis tri-composants  
Phosphorescent en option

### ► Fourniture et Mise en Place de hublot :

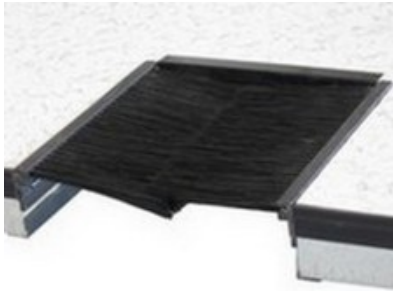
Ayez toujours un regard dans votre plenum de plancher technique.



Vernis tri-composants  
Phosphorescent en option

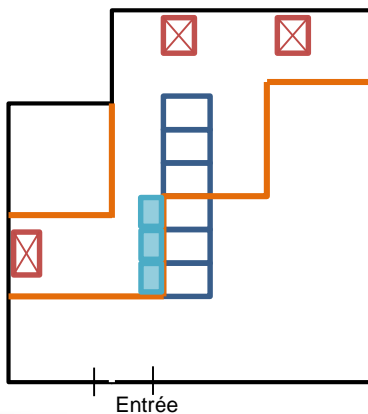


- Fourniture et Mise en Place de **passes-câbles** : Occultation des découpes non protégées.







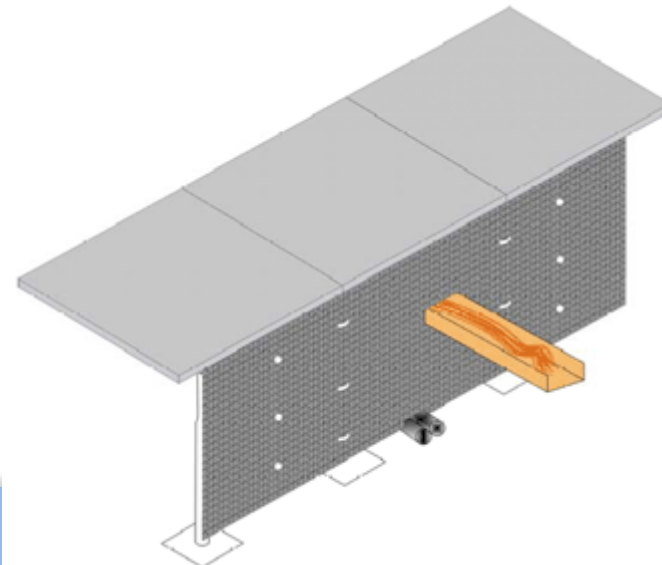
- **ETANCHEITE DU PLANCHER** : Fourniture et Mise en Place de **Défecteurs d'Air**.

Adaptés à tous les cas de figure et à tout type de plancher technique, nos déflecteurs guideront votre air afin d'optimiser son efficacité.



Légende :

-  CTA
-  Armoire serveurs
-  Plenaform
-  Dalle ventilée



# Notre Implantation

## Agence OUEST CLEANSOFT : Agence Technique et Commerciale

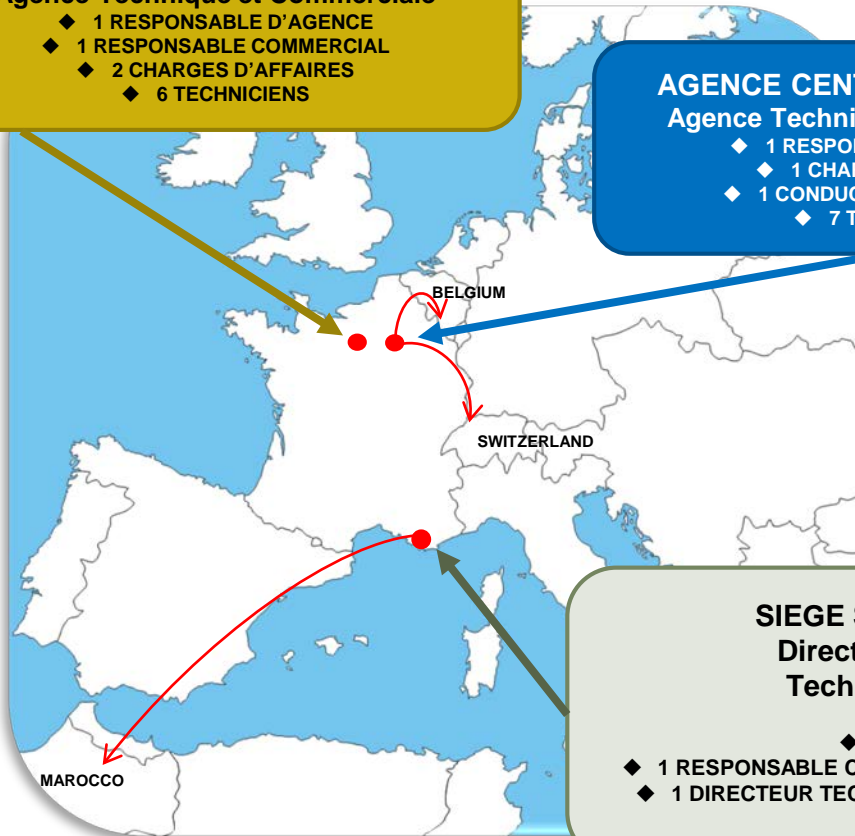
- ◆ 1 RESPONSABLE D'AGENCE
- ◆ 1 RESPONSABLE COMMERCIAL
- ◆ 2 CHARGES D'AFFAIRES
- ◆ 6 TECHNICIENS

## AGENCE CENTRE CLEANSOFT : Agence Technique et Commerciale

- ◆ 1 RESPONSABLE D'AGENCE
- ◆ 1 CHARGE D'AFFAIRES
- ◆ 1 CONDUCTEUR DE TRAVAUX
- ◆ 7 TECHNICIENS

## SIEGE SOCIAL CLEANSOFT : Direction & Administration Technique & Commercial

- ◆ DIRECTION
- ◆ 4 ADMINISTRATIVES
- ◆ 1 RESPONSABLE COMMERCIAL SUD / 1 CHARGE D'AFFAIRES
- ◆ 1 DIRECTEUR TECHNIQUE / 2 CONDUCTEURS DE TRAVAUX
- ◆ 12 TECHNICIENS



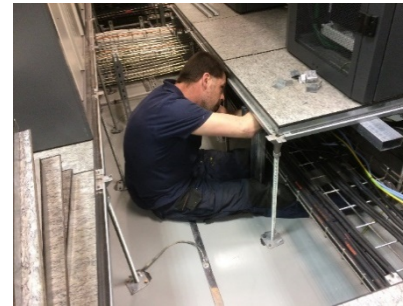
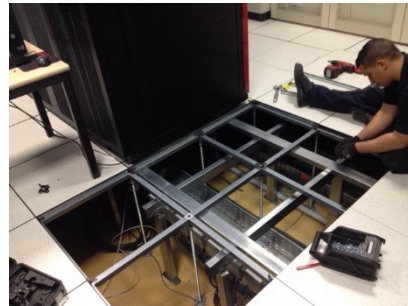


# Nos Moyens Techniques

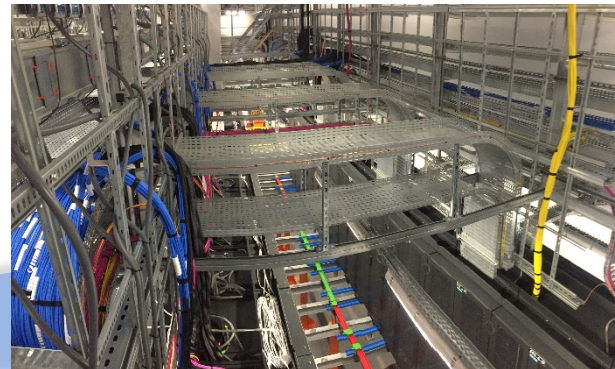
- Outillage Electroportatif pour le Micro-dépoussiérage :  
Aspirateurs, Cloches d'aspiration, Pistolets ionisant, épurateurs d'Air



- Outillage Travaux :  
Scie à ruban, perceuse, visseuse, PIRL, etc.



- Matériel de Levage



# Notre Force

- ▶ Un savoir-faire Unique dans le remplacement de Planchers surélevés de locaux critiques en Exploitation.
- ▶ Une Méthodologie Opérationnelle dans le remplacement de planchers surélevés de salles critiques / Techniques en Exploitation.
- ▶ Travaux réalisés avec Maintien des conditions d'exploitation opérationnelle.
- ▶ Une compétence humaine technique forte.
- ▶ Une couverture nationale et internationale technique.
- ▶ Une veille continue dans les évolutions de nos Process Travaux.





# Nos Clients :

## Ils nous font confiance

