

DES SYSTÈMES ERGONOMIQUES POUR LE TRANSFERT DE
PRODUITS CHARGÉS AU SOL



Destuff-it™
Restuff-it

Destuff-it™ et Restuff-it™
Systèmes de convoyeurs ergonomiques mobiles

GORBEL®
A CLASS ABOVE

Destuff-it™ et Restuff-it™

Systèmes de convoyeurs ergonomiques mobiles



Plate-forme opérateur

La robustesse de la plate-forme opérateur permet à deux ouvriers d'atteindre le sommet de la pile de cartons. Pour diriger et actionner les commandes, l'opérateur doit se tenir sur le tapis ergonomique Sensing Mat dont la bande de roulement est activée par le poids de l'opérateur. La plate-forme opérateur peut atteindre une hauteur verticale maximum de 27.5" (699 mm) à partir du sol. Les plates-formes opérateur sont disponibles en largeur standard de 22" (559 mm) ou dans une largeur étendue de 33" (838 mm) pour une capacité de 550 lbs (250 kg).



Convoyeur pivotant

Le convoyeur pivotant permet à l'opérateur de régler la position horizontale et verticale de la bande pour un positionnement optimal par rapport à la pile de cartons. L'opérateur dispose d'une poignée de part et d'autre du convoyeur qui lui permet de desserrer un frein grâce auquel il peut déplacer manuellement le convoyeur dans le sens latéral. Pour l'inclinaison vers le haut et vers le bas, l'opérateur n'a qu'à tourner la poignée, un peu comme on le ferait avec l'accélérateur d'une moto. La largeur de la bande du convoyeur pivotant est de 24" (610 mm) pour une capacité de 165 lbs (75 kg) sur une inclinaison de 30°.



Système d'entraînement et batteries

Chaque machine Destuff-it™ se déplace facilement d'un quai à l'autre avec sa propre énergie. Ces machines automotrices disposent d'un système d'entraînement et de direction à courant continu intégré qui leur permet de négocier les pentes des niveleurs de quai et les plaques de transition. Les opérateurs disposent de commandes faciles à atteindre pour se déplacer en avant, en arrière, sur la droite ou sur la gauche. Chaque machine utilise deux batteries qui fournissent une alimentation de 24 V cc au système de commande et aux moteurs de déplacement. Une fonction de temporisation permet d'économiser de l'énergie si l'appareil est laissé sans surveillance. Les batteries ne nécessitent aucun entretien, mais des inspections périodiques sont nécessaires.



Intégration du convoyeur

Les machines Destuff-it™ s'intègrent à divers types de convoyeurs, notamment les convoyeurs à rouleaux flexibles et les convoyeurs à bande télescopique. Nos ingénieurs évalueront le produit que vous transférez et vous conseilleront le type de convoyeur le plus adapté à votre application ou intégreront votre nouveau Destuff-it™ au convoyeur que vous possédez déjà.

Une réduction de 50 % des frais de déchargement

Les machines Destuff-it™ s'intègrent à divers types de convoyeurs, notamment les convoyeurs à rouleaux flexibles et les convoyeurs à bande télescopique. Nos ingénieurs vous conseilleront le type de convoyeur le plus adapté à votre application ou intégreront votre nouveau Destuff-it™ au convoyeur que vous possédez déjà.

Il est habituel qu'un seul ouvrier utilisant un Destuff-it™ parvienne à atteindre un rendement supérieur à 900 cartons par heure, en fonction de la taille et du poids des cartons. Qu'il s'agisse d'un seul produit ou de dizaines de références, le Destuff-it™ vous permettra d'acheminer efficacement les cartons vers la zone de quai pour être triés et mis en palette.

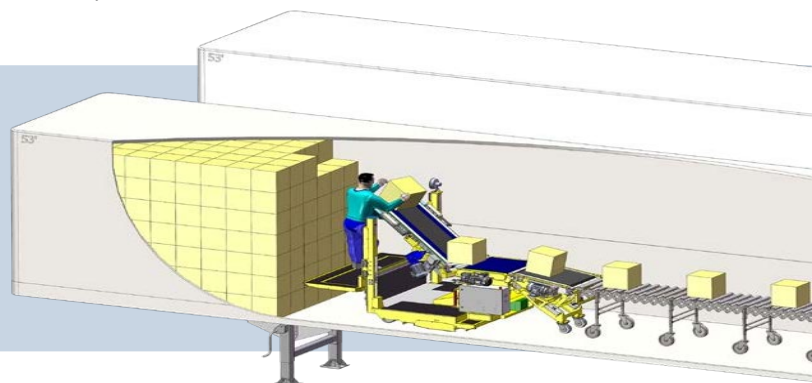
Que votre objectif soit de diminuer les blessures ou d'augmenter votre productivité, le Destuff-it™ vous permettra de réduire le temps de déchargement, les surestaries, les frais d'attente et ceux liés aux remorques sans tracteur. Le Destuff-it™ permet également de diminuer le nombre de portes nécessaires pour les opérations de déchargement en augmentant le nombre de rotations du chariot par porte.

Compte tenu du nouveau contexte de distanciation sociale, les entreprises continuent à rechercher de nouvelles méthodes qui permettent à leurs salariés de réaliser leurs tâches avec un minimum d'interaction sociale. Cela est particulièrement vrai dans le cadre des opérations de déchargement de conteneurs où la norme était de confier le chargement des palettes dans le conteneur à deux ou trois personnes. Pour en savoir plus sur le déchargement d'un conteneur par une seule personne dans la remorque tout en augmentant la productivité, ainsi que la santé et la sécurité, consultez www.gorbel.com.

Un meilleur rendement - Les opérateurs équipés d'un Destuff-it™ parviennent à décharger les conteneurs deux fois plus vite qu'avec la méthode sur escabeau traditionnelle et manuelle.

Diminution des heures de travail - Les centres de distribution et les 3PL qui ont recours au Destuff-it™ ont fait mention de réductions significatives des frais d'heures supplémentaires généralement associés aux pics saisonniers.

Meilleure utilisation des quais - En transférant la fonction de palettisation sur le quai, les ouvriers parviennent à trier plusieurs références au fur et à mesure que les produits avancent sur le convoyeur.



Destuff-it™ et Restuff-it™

Systèmes de convoyeurs ergonomiques mobiles



Programme de location

Toutes les entreprises ne sont pas prêtes à acquérir immédiatement une flotte de Destuff-it™. C'est pourquoi vous pouvez, à titre d'essai, louer ces machines. Selon vos besoins, la location d'une machine peut vous permettre d'atteindre votre objectif.

En général, les entreprises qui utilisent actuellement une méthode manuelle pour manipuler des produits chargés au sol dans des remorques ou des conteneurs constatent une augmentation spectaculaire de leur productivité lorsqu'elles s'équipent d'un Destuff-it™. Le programme de location permet aux entreprises de vérifier cette augmentation de productivité dans leurs propres entrepôts et auprès de leur personnel. La période d'essai permet également aux entreprises d'élaborer des références raisonnables et des attentes précises en matière de retour sur investissement pour le moment où ces machines seront introduites de manière définitive dans l'entreprise.

Témoignages

Cet équipement (Destuff-it™) est tellement simple que la formation des employés a été très courte ... Le retour sur investissement a été de neuf mois et sur trois années consécutives, nos services logistiques ont enregistré une réduction de 82 % des accidents avec arrêt de travail ainsi qu'une diminution équivalente des dépenses CSPAAAT, grâce à l'amélioration de l'ergonomie, de la formation, des pratiques de fonctionnement, des changements dans la culture de travail et dans une certaine mesure grâce à nos nouvelles unités Destuff-it™.



George Soleas

Vice-président et Directeur de LCBO, Toronto

L'introduction du Destuff-it™ a joué un rôle essentiel dans notre activité de réception. Nous avons augmenté notre capacité de déchargement, pour passer de un à trois conteneurs par jour, la durée de déchargement étant généralement de deux heures. Les références présentes dans les conteneurs sont variables, et vont de 5 à 75. Le Destuff-it™ nous a permis d'améliorer notre méthode de tri grâce au mouvement continu et aux réglages de vitesse variable. Investir dans le Destuff-it™ valait bien l'effort engagé pour organiser sa livraison à notre entreprise.



Scott Lane

Responsable de la réception

GORBEL

600 Fishers Run | PO Box 593 | Fishers, NY 14453 USA

www.gorbel.com

T : (800) 263-9823 | F : (519) 669-9047

GORBEL®
A C L A S S A B O V E

SYSTÈMES DE CONVOYEURS ERGONOMIQUES MOBILES

Dispositifs de sécurité et comparaisons

Augmentent la productivité.
Améliorent la sécurité.
Favorisent l'ergonomie.



Image présentant les équipements

Destuff-it™ et Restuff-it™ Caractéristiques en bref

Poids

3,700 lbs
(1 678 kg)

Largeur / Hauteur

81 / 83 in (205 /
211 cm)

Largeur du conveyeur pivotant

24 in (61 cm)

Alimentation électrique

480 V / 3 PH / 60 HZ

Capacité de la bande

165 lbs (74,8kg)

Vitesse de la bande (Min / Max)

86 / 108 fpm (218,5 /
274 pi/min)

Vitesse de déplacement

50 fpm (127
pi/min)

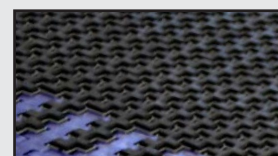
Capacité de la plate-forme de l'opérateur

550 lbs (249,5 kg)

- Destuff-it™ est conçu pour les opérations de déchargement. Il est doté d'un convoyeur à bande qui se déplace dans une direction
- Restuff-it™ peut être utilisé pour les opérations de chargement et de déchargement car il est doté d'un convoyeur bidirectionnel
- Il existe de nombreux modèles et options de convoyeurs, notamment des bandes flexibles motorisées, des bandes télescopiques fixes et des bandes en cascade
- Selon le modèle, la longueur habituelle est comprise entre 11,2 et 12,2 pieds



Roues à patins par gravité sur
conveyeur arrière Destuff-it
(pour déchargement)



Bande entraînée sur
conveyeur arrière Restuff-it
(pour chargement et
déchargement)

Installations



Mesures de sécurité



L'arrêt d'urgence qui stoppe le fonctionnement de la machine.



Le capteur de présence de la main situé sur la poignée rotative doit être activé pour que la machine fonctionne.



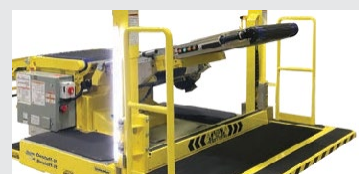
Le bord de sécurité avant (situé sur la plate-forme de l'opérateur) arrête le mouvement vers l'avant lorsqu'il est activé.



Les tapis de sécurité à détection de pression arrêtent les bandes transporteuses lorsqu'ils sont activés.



Le tapis de détection de pression de l'opérateur doit être activé pour que la machine fonctionne.



Des bandes LED apportent un éclairage supplémentaire aux ouvriers.

Accessoires en option



Des garde-corps de sécurité protègent les ouvriers contre les chutes.



Des scanners de zone avant et arrière détectent personnes ou objets, ralentissent la machine et évitent les obstacles.