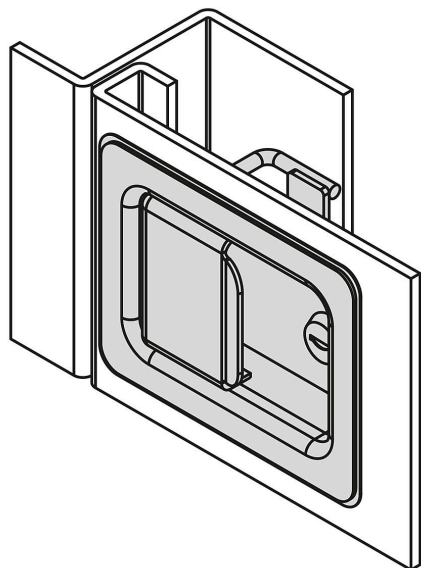


Description de l'article/illustrations du produit

**Description****Description du produit :**

Ces fermetures à déclic sont conçues pour un montage affleurant dans les portes, volets et capots grâce à leur poignée encastrée. La poignée précontrainte empêche tout claquement.

Matière :

Corps en acier.

Finition :

Corps thermolaqué noir.

Nota :

Protection contre l'eau et la poussière grâce au joint d'étanchéité.

Épaisseur max. du vantail 6 mm.

Le système de fermeture étant identique, chaque serrure peut être ouverte avec la même clé.

Forme A : montage par l'arrière.

Forme B : montage en façade.

Mode d'emploi :

En tirant sur la poignée, la fermeture est amenée en position ouverte, permettant l'ouverture de la porte. Le verrouillage est automatiquement assuré par la fermeture de la porte.

Montage :

1. Réalisez la découpe selon le croquis.
2. Fixation de la fermeture à déclic par l'arrière ou en façade, selon le modèle.

Contenu de la livraison :

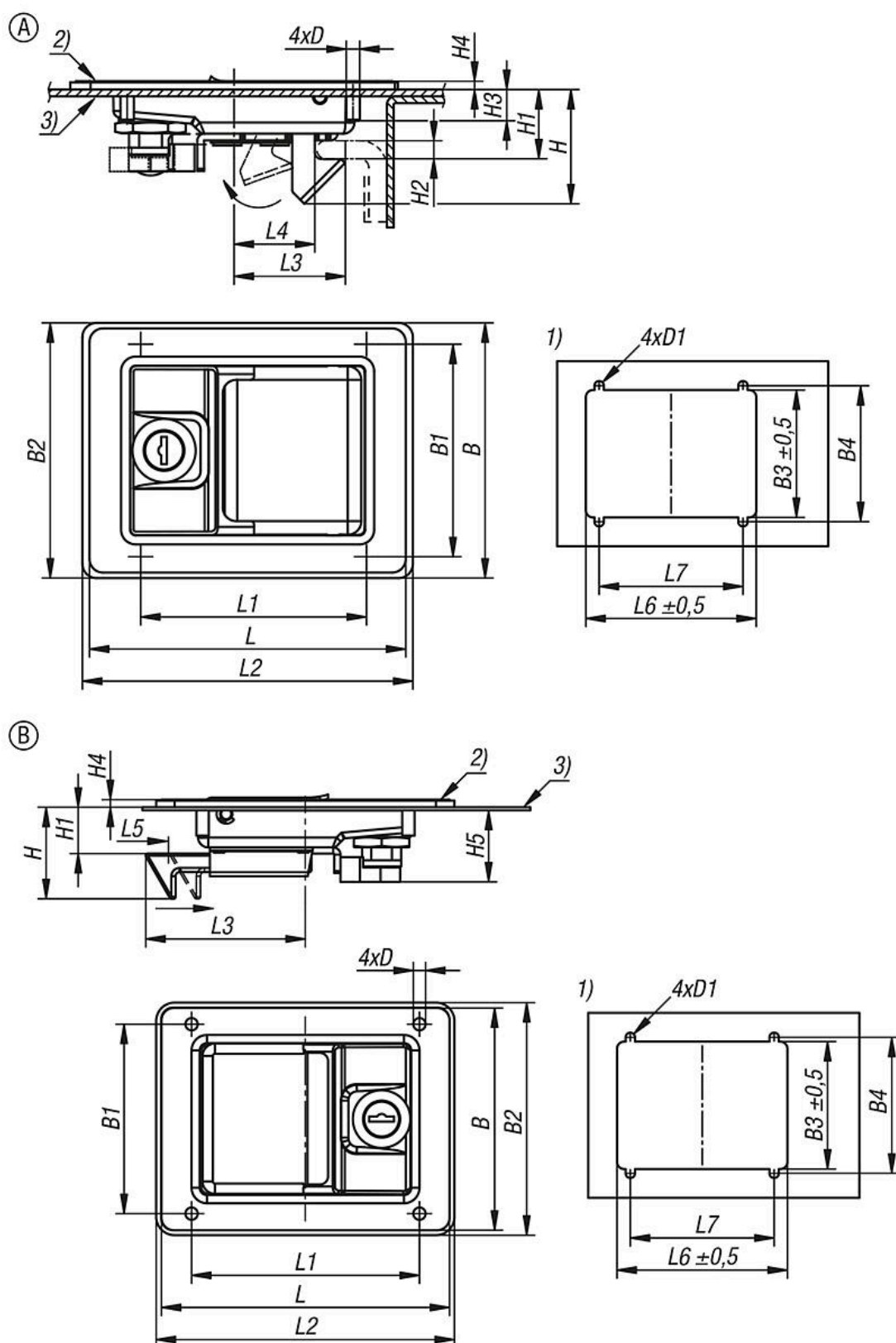
Le joint ainsi que 2 clés sont inclus.

Les vis ou écrous pour fixer la fermeture à déclic ainsi que l'équerre de montage ne sont pas inclus.

Indication de dessin :

- 1) Découpe de montage
- 2) Joint d'étanchéité
- 3) Vantail

Dessins



Aperçu des articles

Fermetures à déclic en acier avec poignée, escamotables

Aperçu des articles

Référence	Forme	Type de forme	B	B1	B2	B3	B4	D	D1	H	H1	H2	H3	H4	H5
05596-32-000140108	A	Montage par l'arrière	108	94	113	88,6	94,5	M6	6,5	53	31,5	8,5	14	3,5	-
05596-32-001140108	B	Montage en façade	108	94,5	113	88,6	94,5	6,5	6,5	44,5	22,5	8,5	-	3,5	36,3

Référence	L	L1	L2	L3	L4	L5	L6	L7
05596-32-000140108	140	100	145	49	36,2	-	118,5	100
05596-32-001140108	140	100	145	77,6	-	11	118,5	100