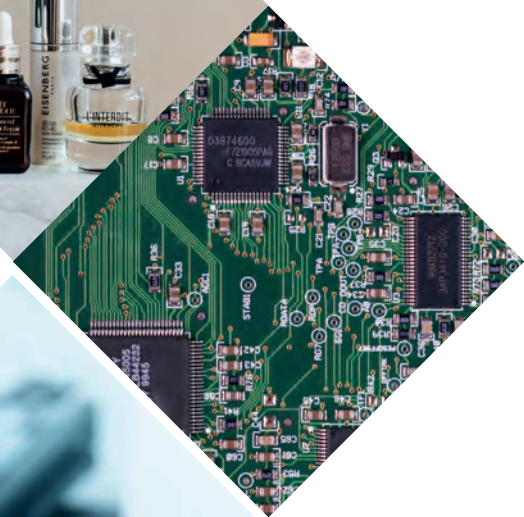


POMPES AB

POMPES INDUSTRIELLES SPÉCIALISÉES DEPUIS 1978



ROBUSTIC PURE

CONSTRUCTIONS PTFE, PTFE+FC,
PE, PE+FC, PP



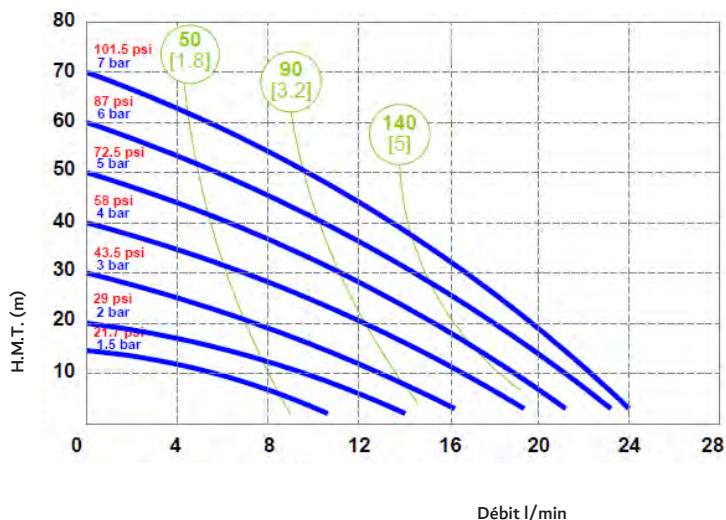
Robustic Pure



Données Techniques

Raccords Fluide :	3/8" BSP
Raccord air :	1/4" BSP
Débit Max :	24 l/min
Pression Max :	7 Bars
H.M.T. Max :	70mce
Aspiration à sec Max :	4m
Aspiration avec fluide Max :	9,8m
Passage solides Max :	3mm
Niveau bruit :	65 db
Viscosité Max :	15.000 cPs
Volume par déplacement :	0.060l

Hydraulique

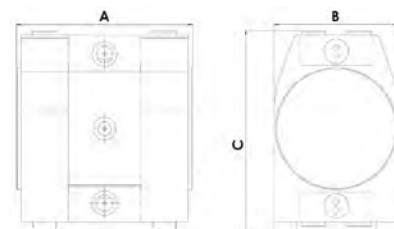


○ Pression alimentation air ● Consommation d'air en Nlt/min

Les courbes et les prestations se réfèrent aux pompes avec aspiration immergée et refoulement à bouche libre, avec eau à 20° C, et varient selon le matériau de fabrication.

Dimensions

	A	B	C	Poids Kg	Température	
PTFE	157 mm	110 mm	180 mm	5 kg	- 20 °C	+ 120 °C
PTFE+CF	157 mm	110 mm	180 mm	5 kg	- 20 °C	+ 120 °C
PE	157 mm	110 mm	180 mm	2,5 kg	- 4 °C	+ 65 °C
PE+CF	157 mm	110 mm	180 mm	2,5 kg	- 4 °C	+ 65 °C
PP	157 mm	110 mm	180 mm	2,5 kg	- 4 °C	+ 65 °C



Composition

MOD.	CORPS	MEMBRANES	BILLES	SIÈGES	JOINTS	ORIFICES	ATEX	POSITION
L010	T = PTFE TC = PTFE+CF Z = PE ZC = PE+CF PP = PURE PP	DT = EPDM+PTFE D- = EPDM	T = PTFE S = SS D = EPDM	T = PTFE Z = PE PP = PURE PP	T = PTFE F = FEP+FKM D = EPDM	1 = BSP 2 = BRIDES 5 = NPT	- = zone 2 X = zone 1	EF = STANDARD

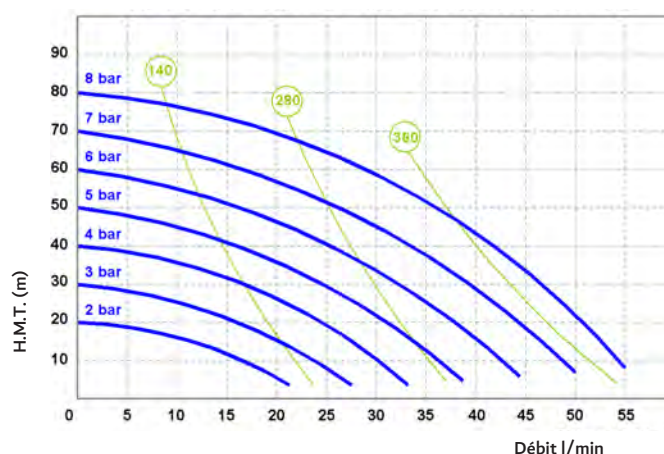
Robustic Pure



Données Techniques

Raccords Fluide :	1/2" BSP
Raccord air :	1/4" BSP
Débit Max :	55 l/min
Pression Max :	8 Bars
H.M.T. Max :	80mce
Aspiration à sec Max :	4m
Aspiration avec fluide Max :	9,8m
Passage solides Max :	3,5mm
Niveau bruit :	70 db
Viscosité Max :	20.000 cPs
Volume par déplacement :	0.140l

Hydraulique

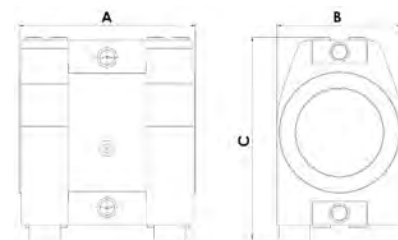


○ Pression alimentation air ○ Consommation d'air en Nlt/min

Les courbes et les prestations se réfèrent aux pompes avec aspiration immergée et refoulement à bouche libre, avec eau à 20° C, et varient selon le matériau de fabrication.

Dimensions

	A	B	C	Poids Kg	Température	
PTFE	226 mm	160 mm	260 mm	14 kg	- 20 °C	+ 95 °C
PTFE+CF	226 mm	160 mm	260 mm	14 kg	- 20 °C	+ 95 °C
PE	226 mm	160 mm	260 mm	6,7 kg	- 4 °C	+ 65 °C
PE+CF	226 mm	160 mm	260 mm	6,7 kg	- 4 °C	+ 65 °C
PP	226 mm	160 mm	260 mm	6,7 kg	- 4 °C	+ 65 °C



Composition

MOD.	CORPS	MEMBRANES	BILLES	SIÈGES	JOINTS	ORIFICES	ATEX	POSITION
L015	T = PTFE TC = PTFE+CF Z = PE ZC = PE+CF PP = PURE PP	DT = EPDM+PTFE D = EPDM	T = PTFE S = SS D = EPDM	T = PTFE Z = PE PP = PURE PP	T = PTFE F = FEP+FKM D = EPDM	1 = BSP 2 = BRIDES 5 = NPT	- = zone 2 X = zone 1	EF = STANDARD

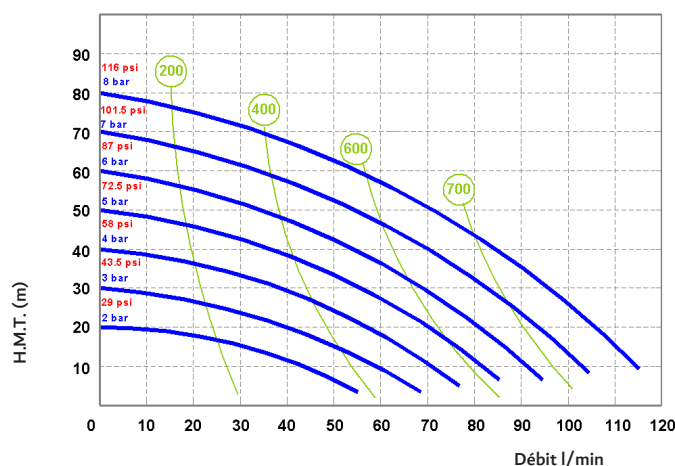
Robustic Pure



Données Techniques

Raccords Fluide :	1" BSP
Raccord air :	1/2" BSP
Débit Max :	110 l/min
Pression Max :	8 Bars
H.M.T. Max :	80mce
Aspiration à sec Max :	5m
Aspiration avec fluide Max :	9,8m
Passage solides Max :	4mm
Niveau bruit :	72 db
Viscosité Max :	25.000 cPs
Volume par déplacement :	0.200l

Hydraulique

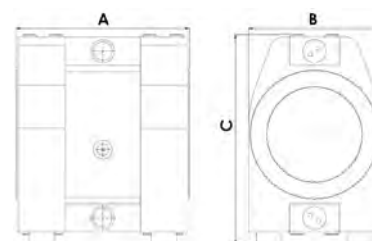


○ Pression alimentation air ○ Consommation d'air en Nlt/min

Les courbes et les prestations se réfèrent aux pompes avec aspiration immergée et refoulement à bouche libre, avec eau à 20° C, et varient selon le matériau de fabrication.

Dimensions

	A	B	C	Poids Kg	Température	
PTFE	275 mm	210 mm	334 mm	28,3 kg	- 20 °C	+ 95 °C
PTFE+CF	275 mm	210 mm	334 mm	28,3 kg	- 20 °C	+ 95 °C
PE	275 mm	210 mm	334 mm	28,3 kg	- 20 °C	+ 95 °C
PE+CF	275 mm	210 mm	334 mm	13,83	- 4 °C	+ 65 °C
PP	275 mm	210 mm	334 mm	13,83	- 4 °C	+ 65 °C



Composition

MOD.	CORPS	MEMBRANES	BILLES	SIÈGES	JOINTS	ORIFICES	ATEX	POSITION
L025	TF = PTFE TF = PTFE+CF Z = PE ZC = PE+CF PP = PURE PP	DT = EPDM+PTFE D = EPDM	T = PTFE S = SS D = EPDM	T = PTFE Z = PE PP = PURE PP	T = PTFE F = FEP+FKM D = EPDM	1 = BSP 2 = BRIDES 5 = NPT	- = zone 2 X = zone 1	EF = STANDARD