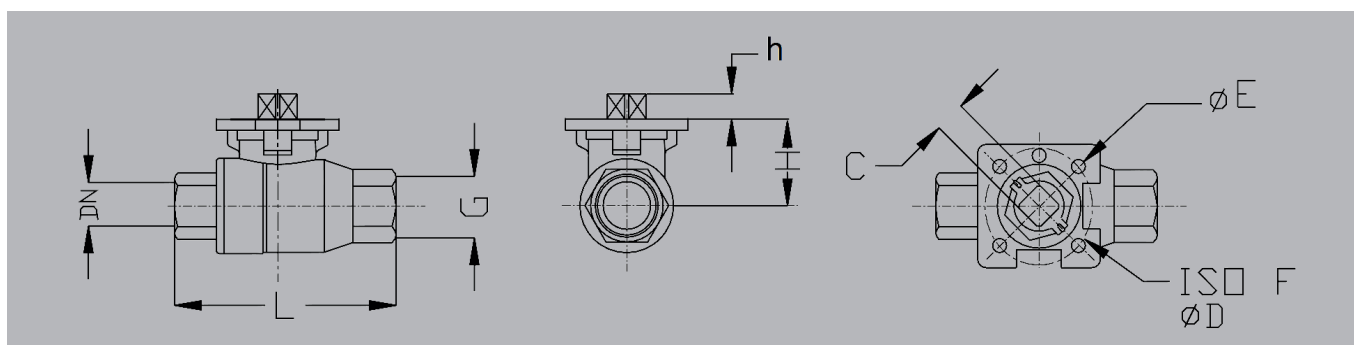




Description

- Vanne à bille 2 voies inox
- Passage intégral
- Sièges et joint d'axe PTFE
- Connexion à l'actionneur ISO5211
- Pression nominale : 100 bar
- Plage de température : -10 °C à +200 °C
- 2-way stainless steel ball valve
- Full bore
- PTFE seats and shaft seal
- ISO5211 actuator connection
- Nominal pressure : 100 bar
- Temperature range: -10 °C to +200 °C

Encombres • Dimensions



Code	G	DN (mm)	L (mm)	h (mm)	ISO 5211	D (Ø mm)	C (mm)	E (Ø mm)
212.804.511	1/4"	8	50	7	F03	36	9	5.5
212.805.511	3/8"	10	60	7	F03-F04	36-42	9	5.5-5.5
212.806.511	1/2"	15	75	7.5	F03-F04	36-42	9	5.5-5.5
212.807.511	3/4"	20	80	12	F04-F05	42-50	11	5.5-6.5
212.808.511	1"	25	90	12	F04-F05	42-50	11	5.5-6.5
212.809.511	1"1/4	32	110	11.5	F04-F05	42-50	11	5.5-6.5
212.810.511	1"1/2	40	120	12	F04-F05	42-50	11	5.5-6.5
212.811.511	2"	50	140	15.5	F05-F07	50-70	14	6.5-8.5

Les descriptions et photographies contenues dans cette fiche technique produit sont fournies seulement à titre informatif et ne sont pas contractuelles.

C2AI se réserve le droit d'apporter toute modification technique ou esthétique à ses produits sans aucun avertissement préalable.

Garantie : toutes les ventes et les contrats de vente sont expressément conditionnés à l'acceptation par l'acheteur des conditions générales de vente C2AI figurant sur son site web www.C2AI.com. C2AI s'oppose ainsi à toute autre modalité, différente ou additionnelle des modalités C2AI, quel que soit le support de communication de l'acheteur dans laquelle elle est contenue ainsi que sa forme, à moins d'un accord écrit spécifique signé par un dirigeant de C2AI.

The descriptions and photographs contained in this product specification sheet are supplied by way of information only and are not binding. C2AI reserves the right to carry out any technical and design improvements to its products without prior notice.

Warranty: All sales and contracts for sale are expressly conditioned on the buyer's assent to C2AI terms and conditions found on its website at www.C2AI.com. C2AI hereby objects to any term, different from or additional to C2AI terms, contained in any buyer communication in any form, unless agreed to in a writing signed by an officer of C2AI.