



G150E

## DONNEES DE CONSTRUCTION

Les données de construction ci-dessous doivent toujours être reprises pour toute commande d'accessoires ou pièces de rechange.

La plaquette suivante est apposée sur la machine :

MODELE \_\_\_\_\_ **G150**

N° DE SERIE \_\_\_\_\_ **09/G150/035**

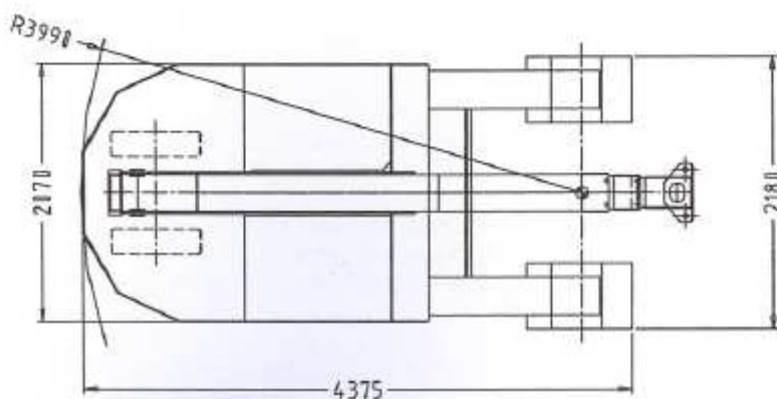
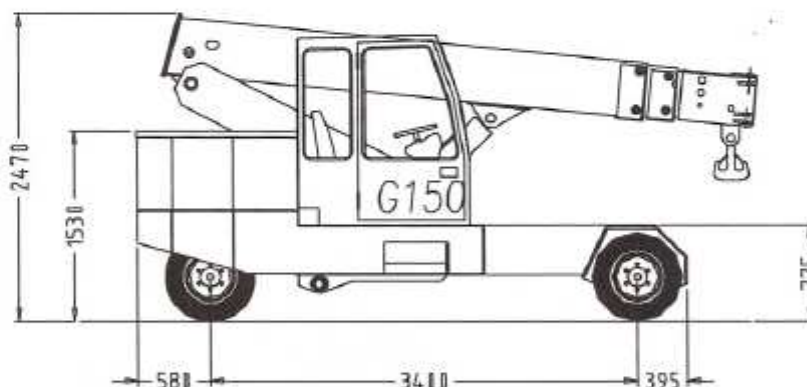
ANNEE DE FABRICATION \_\_\_\_\_ **2009**

CHARGE max kg \_\_\_\_\_ **15.000**

**GALIZIA**  
COSTRUZIONI MECCANICHE  
14034 CASTELLO DI ANNONE(AT) ITALIA  
tel 0141/401256-7 fax 0141/401878  
GRU mod. \_\_\_\_\_  
N° di FABBRICA \_\_\_\_\_  
ANNO \_\_\_\_\_  
PORTATA max kg \_\_\_\_\_

De plus, est appliqué sur la plaquette le marquage

## DIMENSIONS PRINCIPALES





G150E

# G150

## CARACTÉRISTIQUES TECHNIQUES



### CHÂSSIS:

Structure portante en tôle d'acier électrosoudée.

### FLÈCHE:

Réalisée en tôle à haute résistance, le premier tronçon est articulé sur le châssis, ses deux rallonges sont extensibles au moyen d'un vérin hydraulique interne à double effet et une valve de blocage pilotée pour une extension maximum à 6 m. de l'axe de l'essieu avant. Les rallonges coulisent l'une sur l'autre au moyen de patins anti-usure.

## G150E

### MOTEUR:

ÉLECTRIQUE	C.C.
PUISSANCE	16 kW
TENSION	80 V

### TRANSMISSION:

Par différentiel et couple réducteurs roues agissant sur l'essieu postérieur. RÉGULATION ÉLECTRONIQUE DE LA VITESSE CONTRÔLE **MOSFET** avec récupération d'énergie à micro compresseur programmable.

### FREIN DE SERVICE:

De type hydraulique avec freins à tambour : 4 freins agissant sur les roues avant et 2 sur les roues arrière.

### FREIN DE STATIONNEMENT:

De type mécanique agissant sur les roues avant.

### DIRECTION

Hydraulique et assistée par système *Danfoss* et électropompe de 2 kW.

### SYSTÈME HYDRAULIQUE:

Constitué d'une pompe à engrenages de 15 kW, **distributeur proportionnel commandé par joystick** (avec bouton poussoir électrique "homme à bord") pour actionner avec précision et de façon progressive le cylindre de télescopage de la flèche et le cylindre de télescopage des rallonges.

### SYSTÈME ÉLECTRIQUE:

Batterie d'accumulateurs avec tension de 80 V et capacité de 690 Ah.

### PERFORMANCES:

Vitesse max	8 Km/h
-------------	--------

### ROUES:

Avant	4 de type 250-15 super élastiques
Arrière	2 de type 250-15 super élastiques

### SYSTÈME DE SÉCURITÉ:

Soupape de pression maximum huile hydraulique, soupape d'équilibrage et blocage sur les vérins, clignotant et signal acoustique de marche arrière, siège avec capteur "homme à bord" et ceinture de sécurité. LIMITEUR DE CHARGE ÉLECTRONIQUE À DIVERS MODES OPÉRATOIRES AVEC LECTURE DIGITALE DU POIDS ET AUTRES GRANDEURS -

POIDS: 12.870 kg

OPTIONS: - fléchette avec ou sans mouvement hydraulique.

Les grues GALIZIA sont conformes aux normes CE

La société GALIZIA s.n.c. se réserve le droit de modifier ces données sans aucun préavis.

**A.P.L. Au Poids Légal**

**18 Rue de Valmy – 94220 Charenton Le Pont**

**☎ 01.43.75.59.99 ☎ 01.43.75.62.47**



**GALIZIA**  
GRU SEMOVENTI

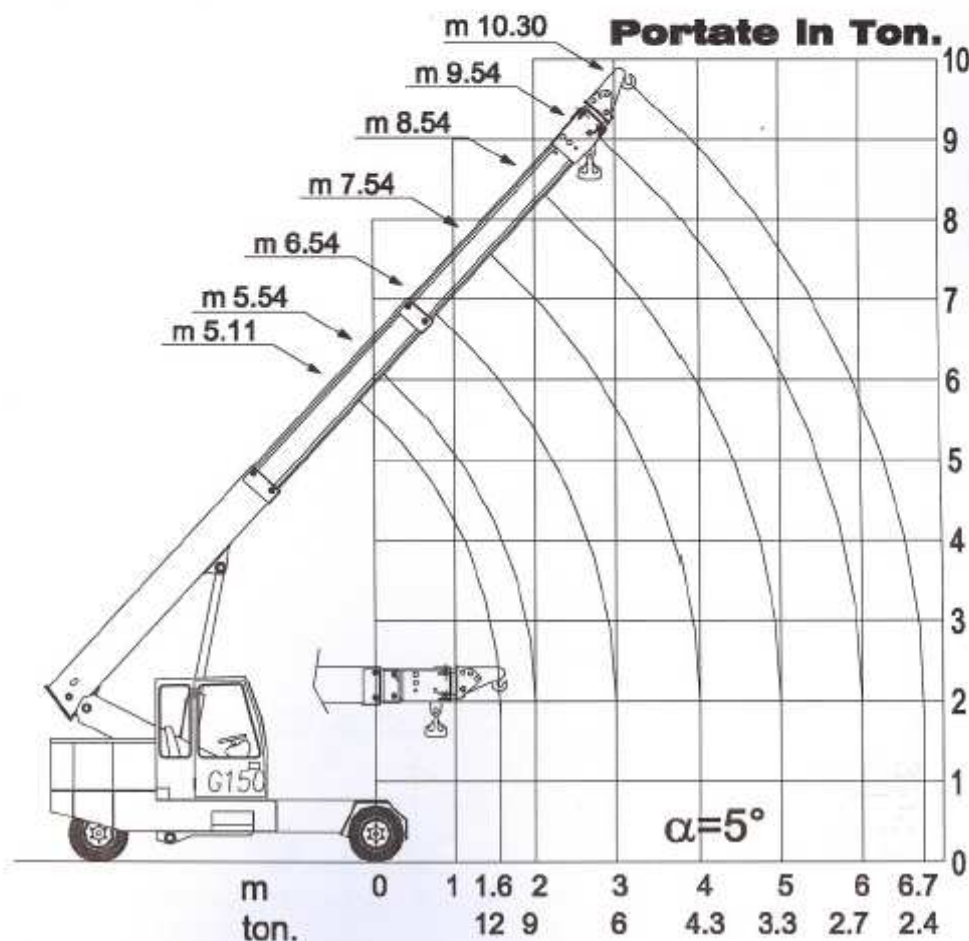
G150E

# **GALIZIA** **GRU SEMOVENTI**

**DIAGRAMME DES CHARGES G150**  
**PETITE FLECHETTE**

**MAX 12000 kg L= 800 mm**

**Mode operationnel 2 - M2**







**GALIZIA**  
GRU SEMOVENTI

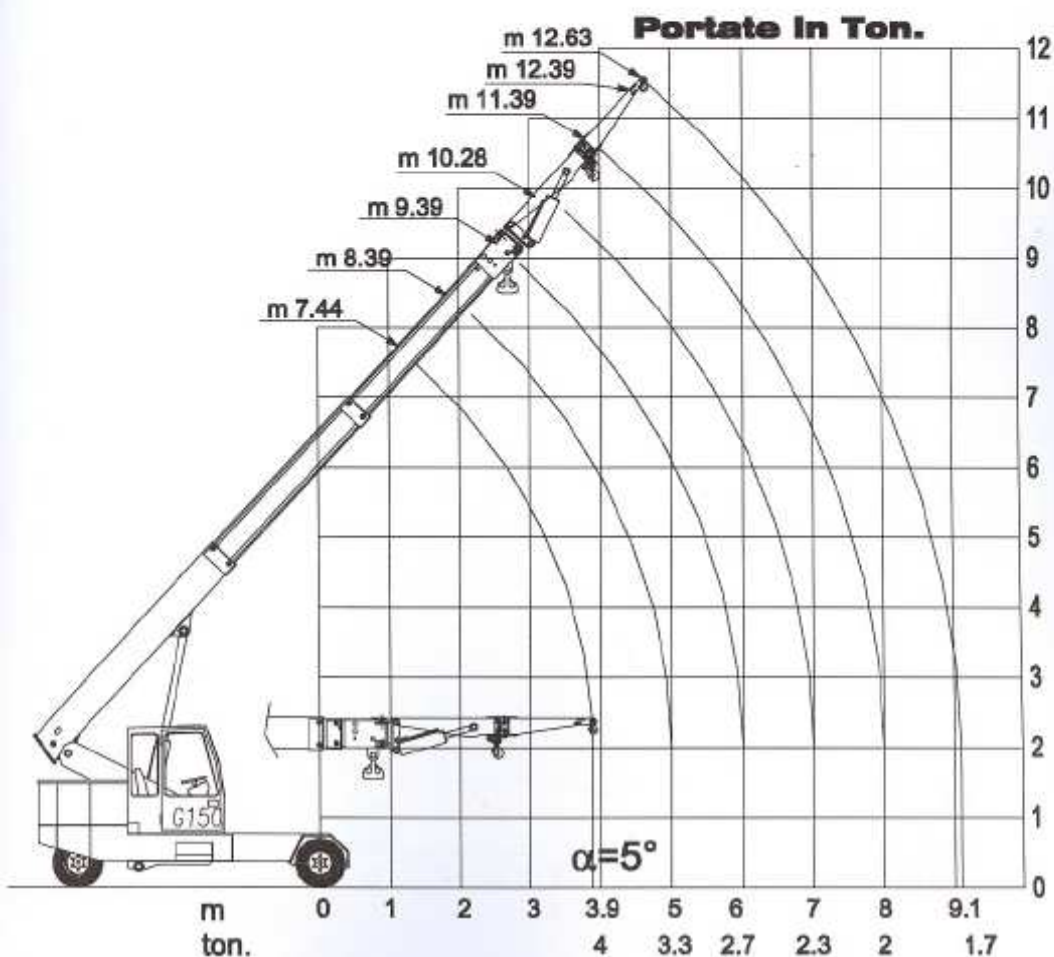
G150E

# **GALIZIA** **GRU SEMOVENTI**

**DIAGRAMME DES CHARGES G150**  
**FLECHETTE HYDRAULIQUE 1**

**MAX 4000 kg L= 3140 mm**

**Mode operationnel 3 - M3**





**GALIZIA**  
GRU SEMOVENTI

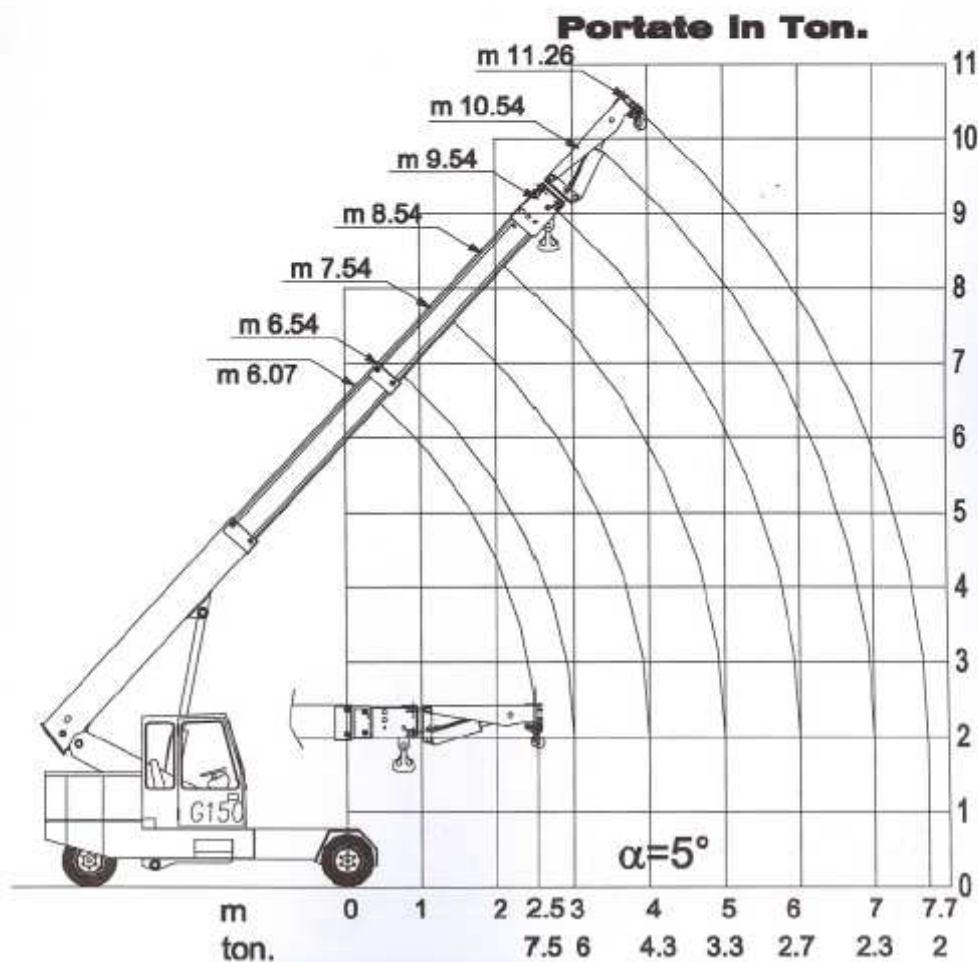
G150E

**GALIZIA**  
**GRU SEMOVENTI**

**DIAGRAMME DES CHARGES G150**  
**FLECHETTE HYDRAULIQUE 2**

**MAX 7500 kg L= 1775 mm**

**Mode operationnel 4 - M4**



**A.P.L. Au Poids Légal**  
**18 Rue de Valmy – 94220 Charenton Le Pont**  
**☎ 01.43.75.59.99 ☎ 01.43.75.62.47**



**GALIZIA**  
GRU SEMOVENTI

G150E

# **GALIZIA**

## **GRU SEMOVENTI**

### **DIAGRAMME DES CHARGES G150**

### **FLECHE DE BASE MAX = 15.000 kg**

### **Mode operationnel 0 - M0**

