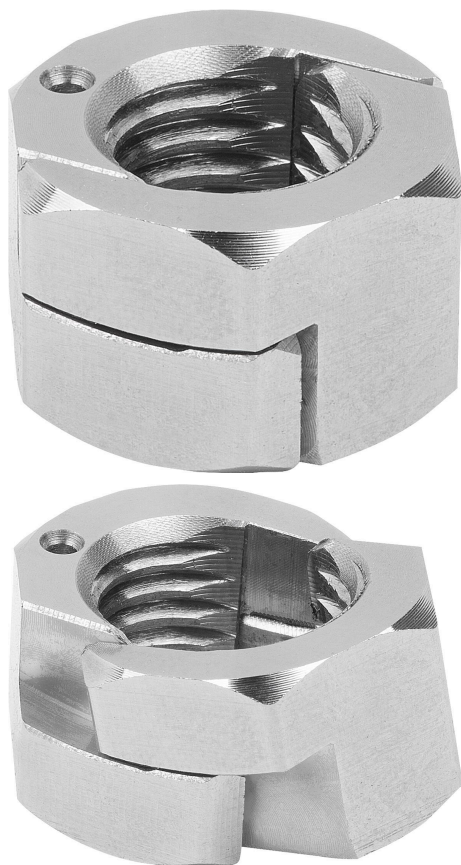


## Description de l'article/illustrations du produit

**Description****Description du produit :**

Les écrous H sécables permettent un montage particulièrement simple et rapide, même avec des tiges filetées longues, dans des endroits difficiles d'accès ou avec des filetages endommagés. Ils peuvent être positionnés et serrés latéralement, sans avoir à retirer d'autres composants. Idéaux pour la maintenance dans des environnements corrosifs ou des applications avec des possibilités d'usinage limitées. Les deux moitiés sont bloquées par une résistance, mais peuvent être séparées à l'aide de l'outil de montage. Les résistances sont conformes aux normes industrielles.

**Matière :**

Acier de traitement.

**Finition :**

Naturel.

**Avantages :**

- Gain de temps lors des opérations répétitives de montage, de pré-assemblage et d'installation.
- Montage possible même en cas d'inaccessibilité.

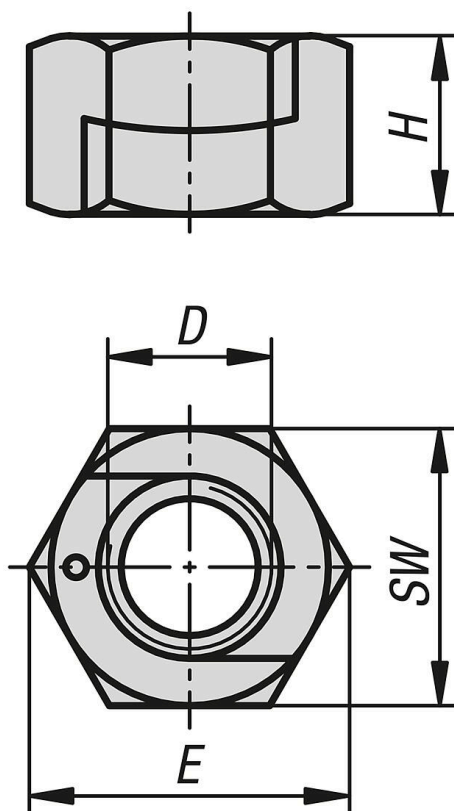
**Sur demande :**

Autres tailles et matériaux.

**Accessoires :**

07240-15 Outils de montage.

## Dessins



## Aperçu des articles

## Écrous H en acier de traitement, sécables sans embase

Référence	D	E	H	SW
07240-10-106	M6	11	6	10
07240-10-108	M8	14	8	13
07240-10-110	M10	19	10	17
07240-10-112	M12	21	12	19
07240-10-116	M16	27	16	24
07240-10-120	M20	33	20	30
07240-10-124	M24	40	24	36