

*GEREZ VOS STOCKS ET  
VOS FLUX BORDS DE  
LIGNES AVEC*

***LES RAILS ET  
GARES FIFO***

**BLOKSMA**

MATERIAL FLOW AND FACTORY EQUIPMENT



 **GroupeLean**  
France

# *LA GARE « SUPERMARCHÉ » FIFO POUR LA GESTION ET L'IDENTIFICATION*

- Une structure d'identification pour un rangement par références



# *POURQUOI LE FIFO ?*

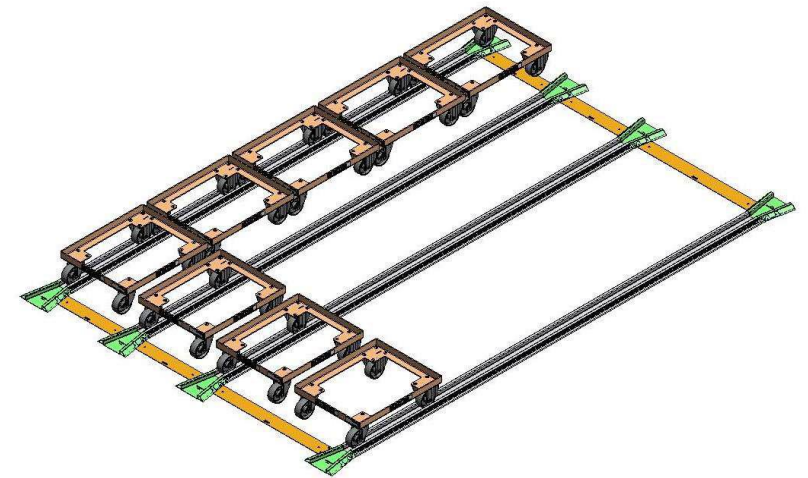
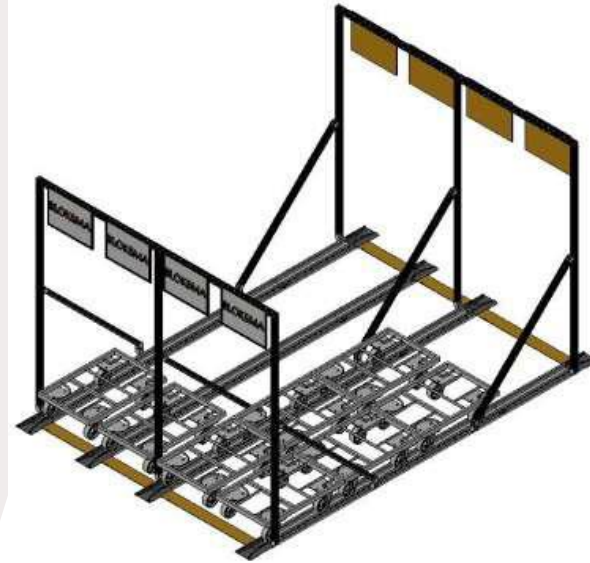
- Stocker, organiser, ranger, sécuriser, trouver, fluidifier, mettre à disposition, garantir la rotation...



*GARE FIFO*

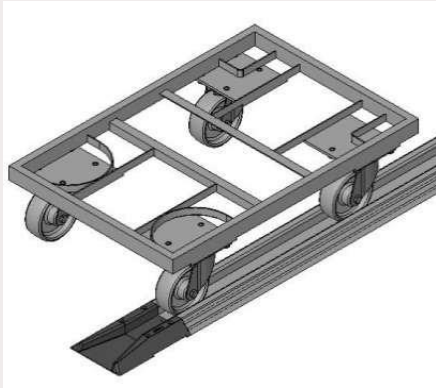
*OU*

*FIFO RAILS*

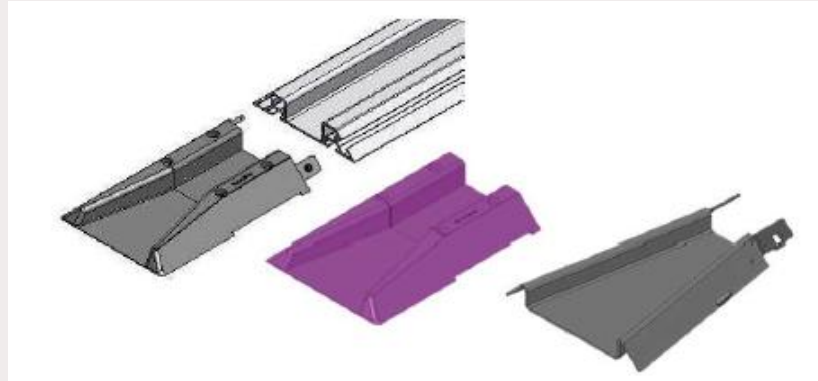




# *LES COMPOSANTS*



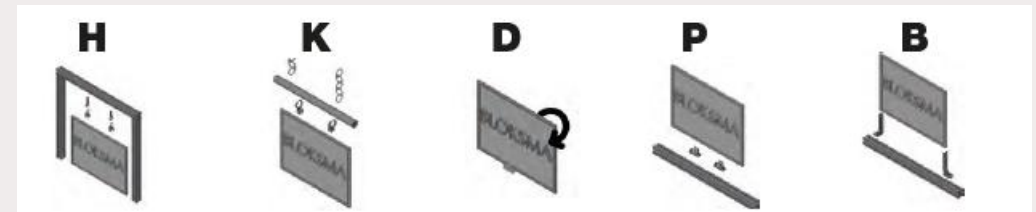
Longueur de rail à la demande  
en fonction du nombre de Dollys que  
vous souhaitez stocker à la file



Embout plastic ou aluminium  
En différents coloris

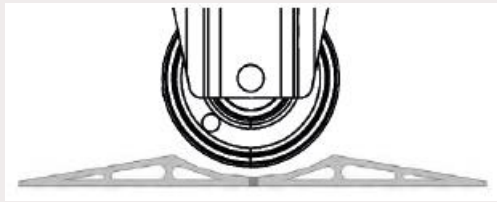


Les profilés aluminium



Les supports d'indentification

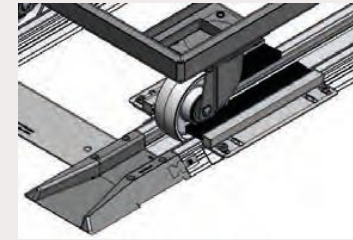
# ***BLOQUER LES ROUES***



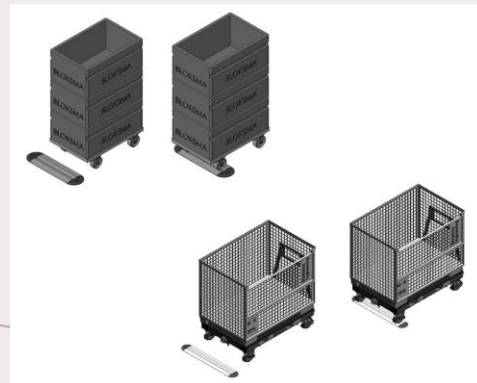
**Bloqueur intra-rails**



**Pédale mécanique**



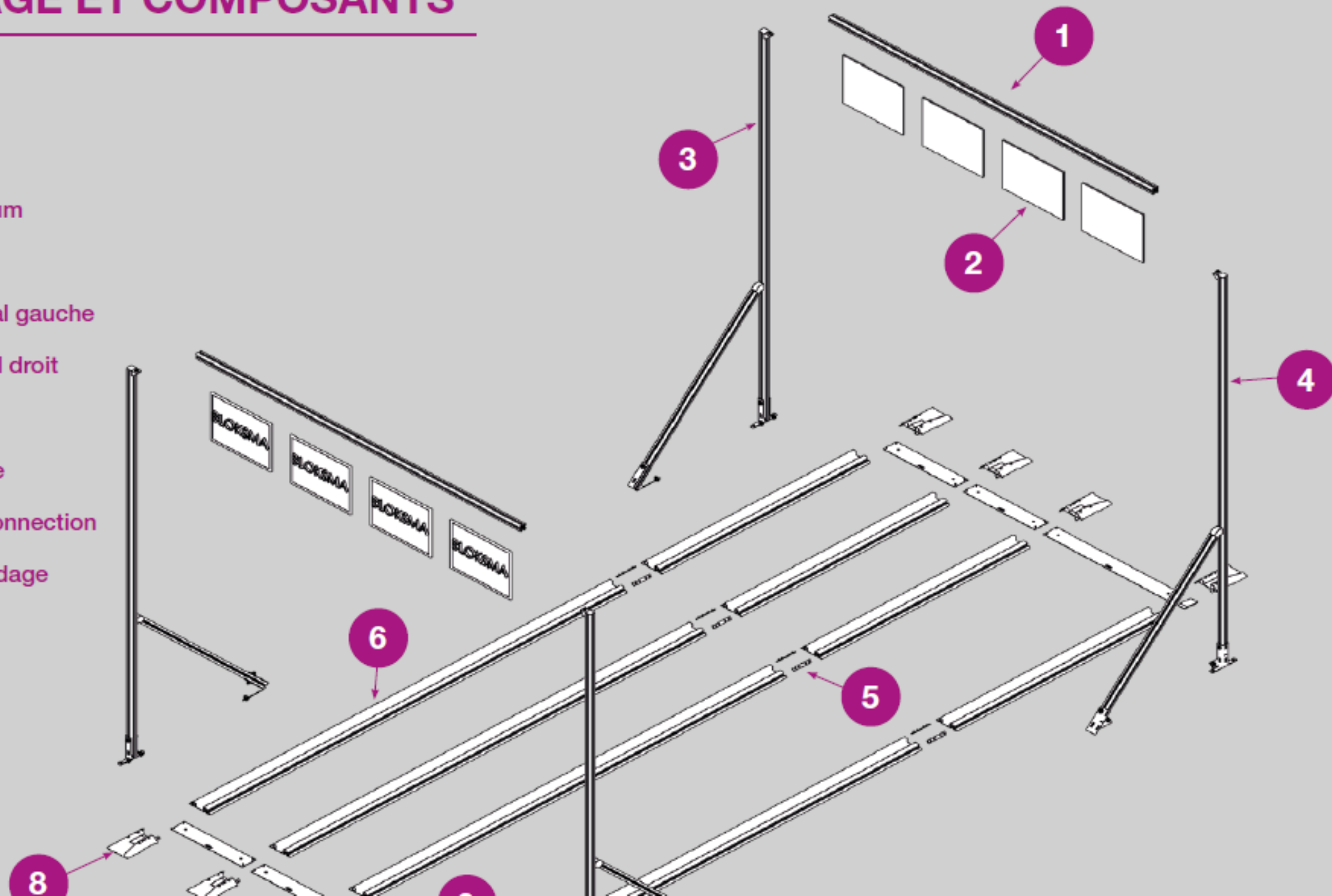
**Frein à brosses**



**Bloqueur extérieur aux rails**

# ASSEMBLAGE ET COMPOSANTS

- 1 Profilé aluminium
- 2 Porte étiquette
- 3 Module vertical gauche
- 4 Module vertical droit
- 5 Connecteur
- 6 Rail de guidage
- 7 Elements de connection
- 8 Embout de guidage
- 9 Bloqueur



## CONTACTS

Pascal Allemand

**SUD OUEST ET ILE DE FRANCE**

06 40 43 38 03

[pascal.allemand\(at\)groupelean.fr](mailto:pascal.allemand(at)groupelean.fr)

Joran Morio

**OUEST**

06 08 06 93 16

[joran.morio\(at\)groupelean.fr](mailto:joran.morio(at)groupelean.fr)

Maxime Mancier

**NORD EST**

06 46 13 06 84

[maxime.mancier\(at\)groupelean.fr](mailto:maxime.mancier(at)groupelean.fr)

Maxime Chiron

**SUD EST**

07 85 75 28 44

[maxime.chiron\(at\)groupelean.fr](mailto:maxime.chiron(at)groupelean.fr)