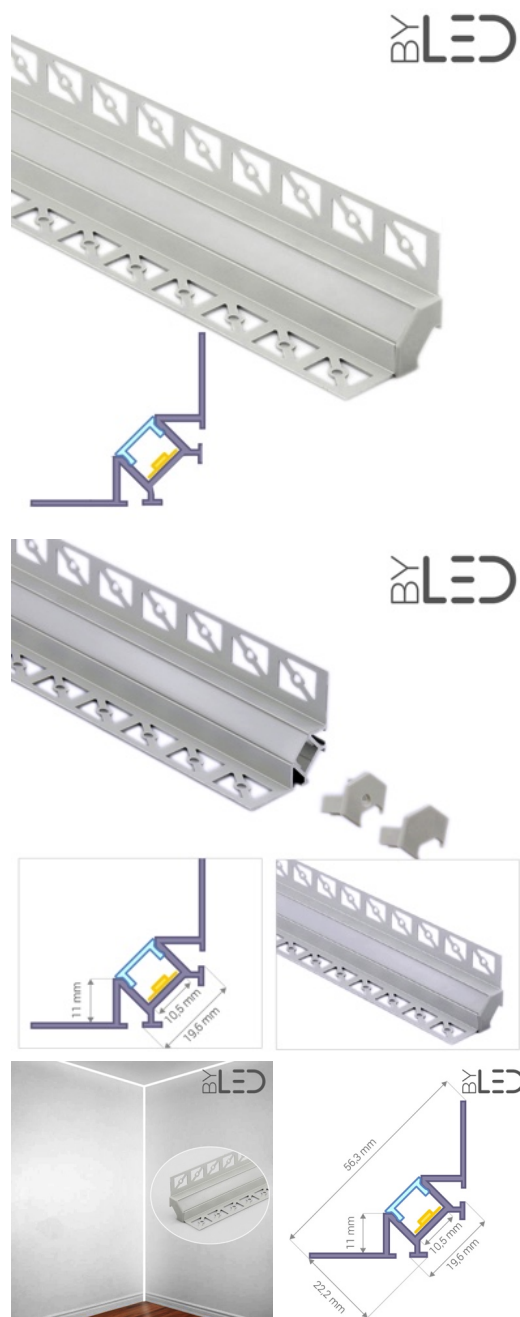


Profilé d'angle LED aluminium encastrable 90° à carreler - CRAFT - E13 - Diffuseur givré



Profilé LED d'angle pour rubans LED 10mm. Kit complet avec diffuseur et embouts de finition pour votre ruban LED avec une ouverture de 90°, à carreler
 - Accueillant les bandeaux LED de 10 mm de largeur maximum.

Les + du produit :

- Kit complet (embouts et diffuseur givré).
- Profilés longueur au choix (1m, 2m et 2,95m).
- Baguette d'angle de qualité en aluminium anodisé.

Particulièrement adapté pour être installé dans un angle, ce profilé aluminium pour ruban LED propose une finition parfaite et rendu surprenant.

Garantie : 5 ans.

Informations complémentaires :

PROFILE D'ANGLE POUR RUBAN LED

Ce profilé d'angle 90° en aluminium est fait pour cacher un ruban LED RGB, mono-couleur ou blanc (il se colle dans le fond du profilé, bande double face incluse sur tous nos rubans). La largeur d'accueil du ruban est 10 mm maximum.

Grâce à une installation dans un angle, en intérieur, ce profilé éclairera tous les volumes aussi bien chez vous, dans votre salon, que dans un bureau, une salle d'attente, un hôpital, une maison de retraite (conseillé pour baliser vos pièces) ou encore en atelier de fabrication...

L'installation du profilé est très simple grâce à son ouverture de 90°, rendant possible l'intégration de ce dernier pour chacune de vos réalisations, afin d'embellir et de protéger les angles de votre habitat ou local professionnel.

Donnez une touche de modernité à votre intérieur grâce aux profilés ByLED !

Grâce à ses bords à sceller et noyé dans de la colle à carrelage ou placo-plâtre (également faux plafond, cloison sèche...), ce profilé d'angle encastrable apportera une finition professionnelle ainsi qu'une touche de modernité à votre pièce.

Tous les profilés en aluminium ByLED peuvent facilement être découpés à la longueur désirée avec une scie ou une boîte à onglet.

Un diffuseur givré est automatiquement inclus avec ce profilé afin d'uniformiser le flux lumineux de votre bandeau, gommant l'espace entre chacune des LED.

Ce profilé d'angle encastrable est également disponible en longueur de

- 1m

- 2m
- 2,9m

(incluant 2 embouts de finition par mètre et un diffuseur givré adapté au profilé).

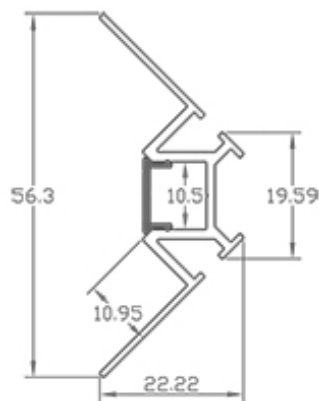
Traitement anodique de tous nos profilés.

Le traitement de surface des profilés par anodisation a pour objectif d'embellir l'apparence du métal grâce à sa finition mate et de protéger sa surface durablement face aux effets du temps. Le traitement dit "anodique" est un dispositif électrochimique qui change la surface de l'aluminium en oxyde d'aluminium, offrant alors un fini durable, résistant, non toxique, et facile d'entretien.

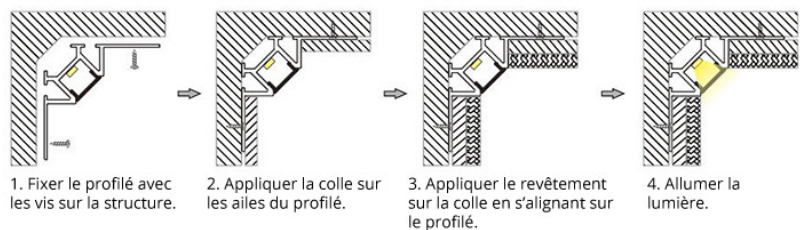
Le saviez-vous ?

La chaleur produite par les bandeaux LED est dispersée grâce aux profilés en aluminium, améliorant ainsi nettement leur durée de vie tout en les protégeant. Chaque baguette de finition LED assure un rendu parfait et professionnel à votre installation.

Dimensions / Mise en place :



Exemple de fixation dans le cadre d'une pose avec carrelage :



Contenu du colis :

- Un profilé LED (1m, 2m, 2,95m)
- Un diffuseur givré (1m, 2m, 2,95m)
- Embouts de finition (2 /mètre)

Pour compléter votre profilé, ByLED vous conseille :

- Ruban LED d'intérieur
- Contrôleur de ruban LED
- Application smartphone (contrôleur LED wifi)

MODÈLES DISPONIBLES :

OPTIONS	RÉFÉRENCE
Diffuseur 2,95 m -Longueur du profilé Givré	PR-E13-W004-2.95M-G
Diffuseur 2 m -Longueur du profilé Givré	PR-E13-W004-2M-G
Diffuseur 1 m -Longueur du profilé Givré	PR-E13-W004-1M-G

CARACTÉRISTIQUES :

Matière / Finition	Aluminium
Longueur (en mm)	de 1m à 2,95m (suivant modèle)
Largeur (en mm)	56 mm
Hauteur (en mm)	22 mm
Profilé pour usage	Angle
Pour taille de ruban	10 mm
Garantie	5 ans

Dernière mise-à-jour: 17 juillet 2018



Toutes vos solutions LED sont chez www.byled.fr

📍 19 chemin des Travaux - ZAC des Travaux, Entrée A, TR4
06800 - Cagnes-sur-Mer - ☎ 09 75 43 96 53 - ✉ contact@byled.fr