

Série 57

Bouton poussoir d'ouverture de porte.

www.eao.com



Série 57

Bouton poussoir d'ouverture de porte.

Pour une sécurité maximale dans les transports publics, toutes les commandes doivent être intuitives et fiables.

EAO complète sa Série 57 en y ajoutant un nouveau bouton poussoir d'ouverture de porte pour montage sur verre.

EAO, pionner en matière de boutons poussoirs lumineux et partenaire expert en Human Machine Interfaces (HMIs) innovantes, intuitives et fiables, établit de nouveau un standard avec son nouveau bouton poussoir d'ouverture de porte de la Série 57 pour les transports publics.

Qu'il s'agisse d'un montage par l'avant ou affleurant par l'arrière, sur les parois latérale ou montés sur verre (bouton simple ou bouton double), les boutons poussoirs d'ouverture de porte de la Série 57 sont élégants et permettent la commande des portes passagers pour toutes les applications avec un aspect visuel et tactile homogène sur toute la gamme.

Parmi ses caractéristiques ergonomiques, ce produit offre une surface d'actuation extra-large d'un diamètre de 74 mm et deux anneaux lumineux à éclairage indépendant conformes aux critères de la norme EN 14752. Les symboles débordants (conformes aux normes STI PMR & ADA) et la tonalité de repérage optionnelle pour les malvoyants et non-voyants font de ce bouton poussoir «tout-en-un» unique le meilleur de sa catégorie. De plus, son rendu optique, tactile et sonore est inégalé.

Applications types

- Transports publics: véhicules sur rails et bus
- Accès aux bâtiments: portes électriques et ascenseurs

Matériaux

Les matériaux utilisés répondent aux critères stricts d'EAO en matière de qualité, de fiabilité fonctionnelle, de durée d'utilisation et de conception. Ils sont résistants aux produits de nettoyage agressifs et aux ultraviolets.

Des services de conseil sur mesure

EAO propose aux clients des conseils pour des adaptations sur mesure en aidant au choix du produit optimal dans sa vaste gamme Série 57 conformément aux spécifications et caractéristiques du client.

Caractéristiques mécaniques

- Câble 4 fils avec embout pour la version standard (section de fil 0.5 mm² ou 0.24 mm²)
- Câble 6 fils avec embout pour la version avec tonalité de repérage (section de fil 0.5 mm² ou 0.24 mm²)
- Longueur de câble : 200 mm; 1 000 mm; 2 000 mm (autres longueurs disponibles sur demande)
- Durée de vie mécanique: 2 millions de manœuvres
- Résistant aux chocs et aux vibrations
- Connecteur enfichable sur demande
- Force d'actuation: < 15 N

Caractéristiques électriques

- Tension de fonctionnement
 - 16 à 63 VDC (min./max.)
 - 50 à 143 VDC (min./max.)

Courant en circuit fermé

- 16 à 63 VDC sans tonalité: < 2 mA @ 24 VDC
- 50 à 143 VDC sans tonalité: < 2 mA @ 110 VDC
- 16 à 63 VDC avec tonalité: < 10 mA @ 24 VDC
- 50 à 143 VDC avec tonalité: < 4 mA @ 110 VDC

Éclairage

- LED verte pour l'anneau extérieur
- LED rouge pour l'anneau intérieur

Élément de commutation

- Commutateur High Side électronique

Tonalité de repérage (en option)

- 65 dB @ 10 cm @ 1 kHz (autres niveaux sonores sur demande)
- Fréquences sonores selon les normes BôV/SôV

Conditions environnementales

- Température
 - Température de stockage de -45 °C à +90 °C
 - Température de fonctionnement de -40 °C à +85 °C

Degré de protection

- Protection avant IP69K
- Protection arrière IP67

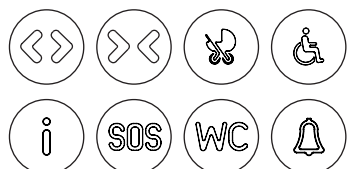
Avantages.

- Surface d'actuation extra-large de Ø 74 mm
- Symboles débordants conformes aux normes STI PMR & ADA
- Tonalité de repérage intégrée pour les malvoyants et non-voyants
- Deux anneaux lumineux distincts à éclairage indépendant
- Aspect tactile et visuel homogène sur toute la gamme des produits de la Série 57

Couleur des plastrons frontaux

- Plastique: Vert RAL 6032, rouge RAL 3000, bleu RAL 5015, jaune RAL 1023, gris RAL 7040, noir RAL 9017
- Métal: Aluminium naturel anodisé

Symboles conformes aux normes STI PMR & ADA



Couleur des symboles

- Plastique et métal: Noir RAL 9017

Normes et directives

- Déclaration de conformité
 - EN 60947-5-1
 - EN 50155, partie EMV
 - EN 14752:2015
- Comportement au feu
 - NFF 16-101/NFF 16-102/NFF 31-054
 - DIN 5510-2/DIN 5510-5
 - EN 45545-2
- Câbles selon les normes
 - DIN EN 50306-2; VDE 0260-306-2
 - DIN EN 50306-4; VDE 0260-306-4
 - NFF 63808/NFF 61030

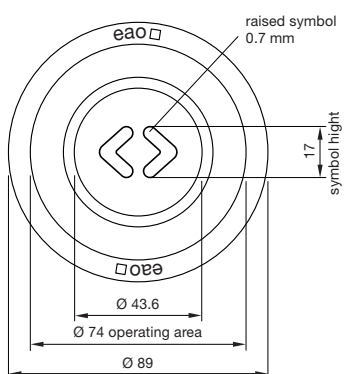
Montage/remplacement

Les dimensions de montage de la Série 57 sont identiques à celles des autres fabricants, ce qui rend des plus faciles la mise à niveau de vos systèmes par des produits de notre Série 57.

Prix et récompenses



Dimensions



Plastron frontal et calotte en plastique



Plastron frontal en plastique, calotte en aluminium naturel anodisé



Plastron frontal et calotte en aluminium naturel anodisé

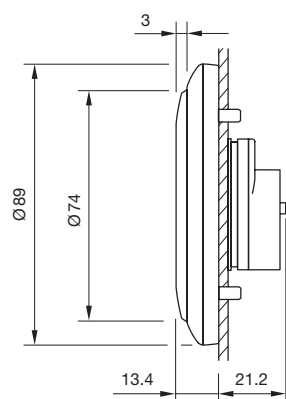


Bouton poussoir simple, montage avant

Le bouton poussoir d'ouverture de porte de la Série 57 est le choix «tout-en-un» idéal pour les constructeurs et opérateurs de véhicules sur rails souhaitant une option de montage frontal.

- Premier choix, conforme aux critères de la norme EN 14752
- Surface d'actuation ergonomique extra-large de Ø 74 mm
- Deux anneaux lumineux distincts à éclairage indépendant
- Symboles débordants conformes aux normes STI PMR & ADA
- Tonalité de repérage intégrée pour les malvoyants et non-voyants
- Montage final simple et sans outil (rapide et économique)

Dimensions



Découpe de montage

(sortie de câble vers le bas)

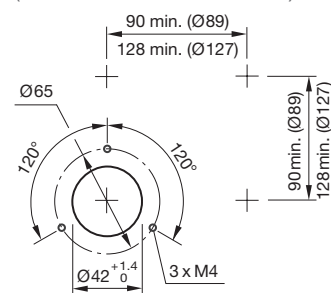


Schéma 6 fils

Avec tonalité de repérage

VDC = 16 - 63VDC/50 - 143VDC

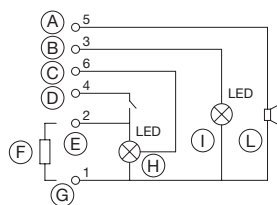


Schéma 6 fils

Avec tonalité de repérage et commande séparée pour les anneaux intérieur et extérieur à LED

VDC = 16 - 63VDC/50 - 143VDC

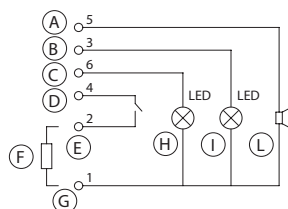
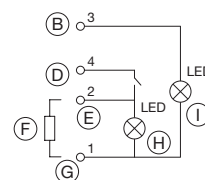


Schéma 4 fils

Sans tonalité de repérage

VDC = 16 - 63VDC/50 - 143VDC



Légende

A = Tonalité de repérage VDC

B = Anneau extérieur VDC

C = Anneau intérieur VDC

D = VDC

E = Interrupteur

F = Charge

G = 0 V

H = Anneau intérieur

I = Anneau extérieur

L = Tonalité de repérage

Autres options de connexion sur demande.

Bouton poussoir double, montage sur verre

Tout en offrant les avantages de la version simple, le bouton poussoir d'ouverture de porte double brille par sa flexibilité avec sa configuration à deux boutons. Les boutons intérieur et extérieur peuvent fonctionner en parallèle ou indépendamment.

- Premier choix, conforme aux critères de la EN 14752
- Surface d'action ergonomique extra-large de Ø 74 mm
- Deux anneaux lumineux distincts à éclairage indépendant
- Symboles débordants conformes aux normes STI PMR & ADA
- Tonalité de repérage intégrée pour les malvoyants et non-voyants
- Montage final simple et sans outil (rapide et économique)
- Adapté aux épaisseurs de verre de 4 à 6 mm
- Câble avec 0.24 mm² max pour le schéma 6 fils

Dimensions

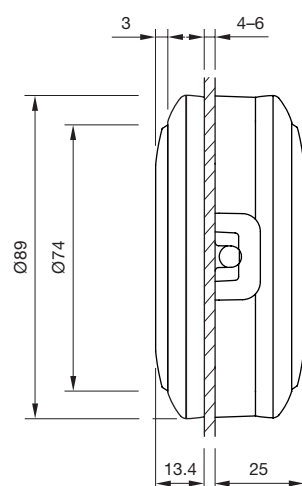


Schéma 4 fils

Interrupteur en parallèle, LED de l'anneau extérieur en parallèle, sans tonalité de repérage

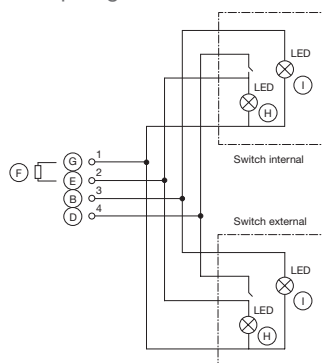
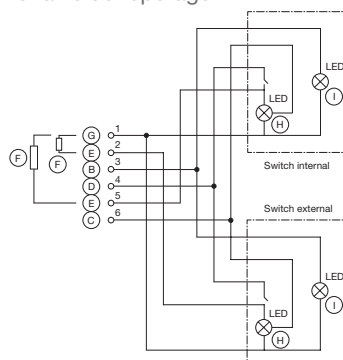
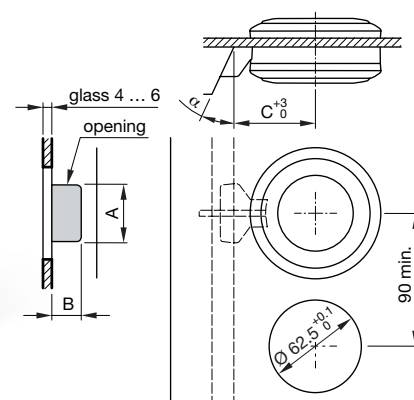


Schéma 6 fils

Interrupteur séparé, LED de l'anneau intérieur/extérieur en parallèle, sans tonalité de repérage



Découpe de montage



Cache-câble	α (°)	A (mm)	B (mm)	C (mm)
		max.	max.	
Standard	0	18	11.5	45
Standard 45°	45	18	11.5	45
Entonnoir 0°	0	24	17.5	57
Entonnoir 10°	10	24	17.5	57
Entonnoir 15°	15	24	17.5	57
Entonnoir 25°	25	24	17.5	57

Légende

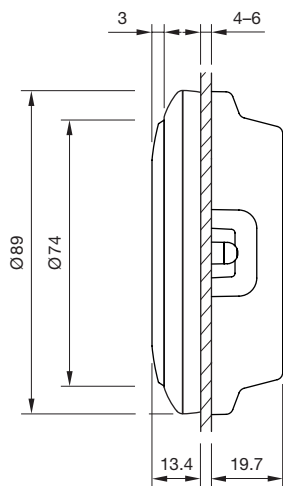
A = Tonalité de repérage VDC
 B = Anneau extérieur VDC
 C = Anneau intérieur VDC
 D = VDC
 E = Interrupteur
 F = Charge
 G = 0 V
 H = Anneau intérieur
 I = Anneau extérieur
 L = Tonalité de repérage
 Autres options de connexion sur demande.

Bouton poussoir simple, montage sur verre

Le bouton poussoir d'ouverture de porte simple monté sur verre associe les avantages d'un bouton poussoir d'ouverture de porte simple à ceux du montage sur verre.

- Premier choix, conforme aux critères de la norme EN 14752
- Surface d'action ergonomique extra-large de Ø 74 mm
- Deux anneaux lumineux distincts à éclairage indépendant
- Symboles débordants conformes aux normes STI PMR & ADA
- Tonalité de repérage intégrée pour les malvoyants et non-voyants
- Adapté aux épaisseurs de verre de 4 à 6 mm

Dimensions



Découpe de montage

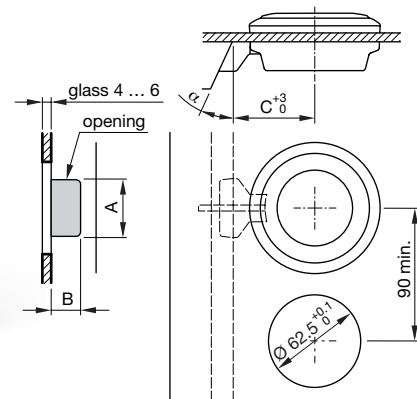


Schéma 4 fils

Sans tonalité de repérage

VDC = 16 - 63VDC/50 - 143VDC

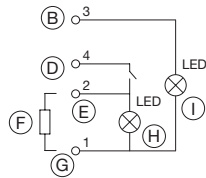
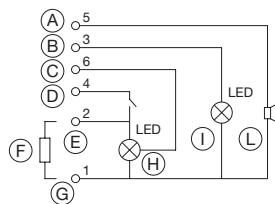


Schéma 6 fils

Avec tonalité de repérage

VDC = 16 - 63VDC/50 - 143VDC



Cache-câble	α (°)	A (mm)	B (mm)	C (mm)
		max.	max.	
Standard	0	18	11.5	45
Standard 45°	45	18	11.5	45
Entonnoir 0°	0	24	17.5	57
Entonnoir 10°	10	24	17.5	57
Entonnoir 15°	15	24	17.5	57
Entonnoir 25°	25	24	17.5	57

Légende

A = Tonalité de repérage VDC

B = Anneau extérieur VDC

C = Anneau intérieur VDC

D = VDC

E = Interrupteur

F = Charge

G = 0 V

H = Anneau intérieur

I = Anneau extérieur

L = Tonalité de repérage

Autres options de connexion sur demande.

Bouton poussoir simple, montage affleurant

Ce bouton poussoir d'ouverture de porte répond à toutes les exigences des trains à grande vitesse. Le montage affleurant et son aspect moderne sont parfaitement adaptés à toutes les applications pour lesquelles prime le respect de normes strictes.

- Premier choix, conforme aux critères de la norme EN 14752
- Surface d'actuation ergonomique extra-large de $\varnothing 74$ mm
- Deux anneaux lumineux distincts à éclairage indépendant
- Symboles débordants conformes aux normes STI PMR & ADA
- Tonalité de repérage intégrée pour les malvoyants et non-voyants
- Adapté aux épaisseurs de parois de 2 à 3 mm
- Montage par l'arrière

Dimensions

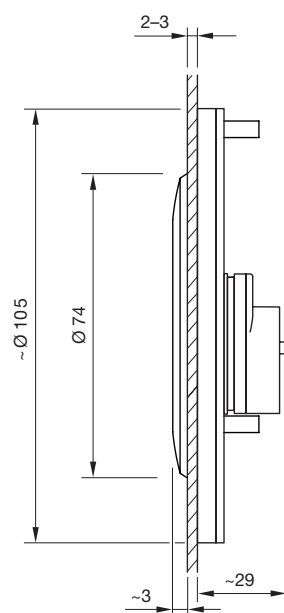


Schéma 6 fils

Avec tonalité de repérage

VDC = 16 - 63VDC/50 - 143VDC

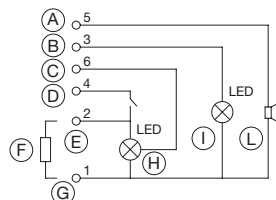
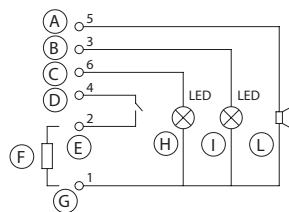


Schéma 6 fils

Avec tonalité de repérage et commande séparée pour les anneaux intérieur et extérieur à LED

VDC = 16 - 63VDC/50 - 143VDC



Découpe de montage

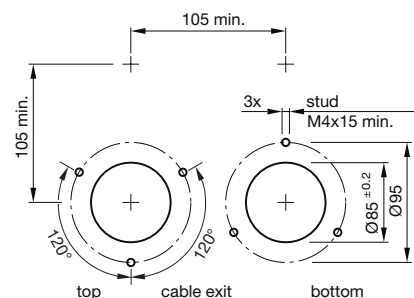
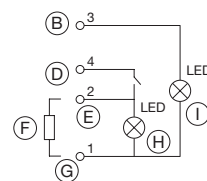


Schéma 4 fils

Sans tonalité de repérage

VDC = 16 - 63VDC/50 - 143VDC



Légende

- A = Tonalité de repérage VDC
- B = Anneau extérieur VDC
- C = Anneau intérieur VDC
- D = VDC
- E = Interrupteur
- F = Charge
- G = 0 V
- H = Anneau intérieur
- I = Anneau extérieur
- L = Tonalité de repérage

Autres options de connexion sur demande.

Remarque importante

Le kit de fixation pour montage affleurant est produit spécialement sur mesure pour votre application. Veuillez contacter votre partenaire EAO pour de plus amples informations.

Contacts EAO.

Votre centre d'excellence.

Siège

EAO Holding AG
Tannwaldstrasse 88
CH-4600 Olten
Téléphone +41 62 286 92 00
info@eao.com

Usines

Suisse
EAO AG
Tannwaldstrasse 88
CH-4600 Olten
Téléphone +41 62 286 91 11
info@eao.com

EAO Systems AG
Tannwaldstrasse 88
CH-4600 Olten
Téléphone +41 62 286 91 11
sales.esy@eao.com

Chine
EAO (Guangzhou) Ltd.
3/F, Block G4, South China
New Materials Innovation Park
31 Kefeng Road
Guangzhou Science City
CN-Guangzhou, PRC
Téléphone +86 20 3229 0390
sales.ecn@eao.com

Allemagne
EAO Automotive GmbH & Co. KG
Richard-Wagner-Straße 3
DE-08209 Auerbach/Vogtland
Téléphone +49 3744 8264 0
sales.esa@eao.com

Amérique du Nord
EAO Corporation
One Parrott Drive
Shelton
US-CT 06484
Téléphone +1 203 951 4600
sales.eus@eao.com

Filiales de vente

**Allemagne, Autriche,
Pologne, Tchèque**
EAO GmbH
Langenberger Straße 570
DE-45277 Essen
Téléphone +49 201 8587 0
sales.ede@eao.com

Amérique du Nord
EAO Corporation
One Parrott Drive
Shelton
US-CT 06484
Téléphone +1 203 951 4600
sales.eus@eao.com

Chine
EAO (Guangzhou) Ltd.
3/F, Block G4, South China
New Materials Innovation Park
31 Kefeng Road
Guangzhou Science City
CN-Guangzhou, PRC
Téléphone +86 20 3229 0390
sales.ecn@eao.com

EAO (Shanghai) Office
Rm. 403, Block 5#
CIFI Century Square, Lane 28
NO. 21, Danba Road
Putuo District
CN-Shanghai, PRC
Téléphone +86 21 6095 0717
sales.ecn@eao.com

France
EAO France SAS
5, rue Henri François
FR-77330 Ozoir-la-Ferrière
Téléphone +33 1 64 43 37 37
sales.eur@eao.com

Hong Kong (Asie Pacifique)
EAO (Far East) Ltd.
Unit A1, 1/F, Block A
Tin On Industrial Building
777 Cheung Sha Wan Road
Lai Chi Kok, Kln
HK-Hong Kong
Téléphone +852 27 86 91 41
sales.ehk@eao.com

Italie
EAO Italia S.r.l.
Centro Direzionale Summit –
Palazzo D1
Via Brescia 28
IT-20063 Cernusco sul Naviglio (MI)
Téléphone +39 02 92 471934
sales.eit@eao.com

Japon
EAO Japan Co. Ltd.
Net 1 Mita Bldg. 3F
3-1-4 Mita Minato-ku
JP-Tokyo 108-0073
Téléphone +81 3 5444 5411
sales.ejp@eao.com

Pays-Bas, Belgique
EAO Benelux B.V.
Kamerlingh Onnesweg 46
NL-3316 GL Dordrecht
Téléphone +31 78 653 17 00
sales.enl@eao.com

**Royaume-Uni, Finlande,
Irlande, Norvège, Suède**
EAO Ltd.
Highland House
Albert Drive
Burgess Hill
GB-West Sussex RH15 9TN
Téléphone +44 1444 236 000
sales.euk@eao.com

Suisse
EAO Schweiz AG
Tannwaldstrasse 86
CH-4600 Olten
Téléphone +41 62 286 95 00
sales.ech@eao.com