

- EXPERTISE
- PRODUITS
- INDUSTRIALISATION
- SERVICES



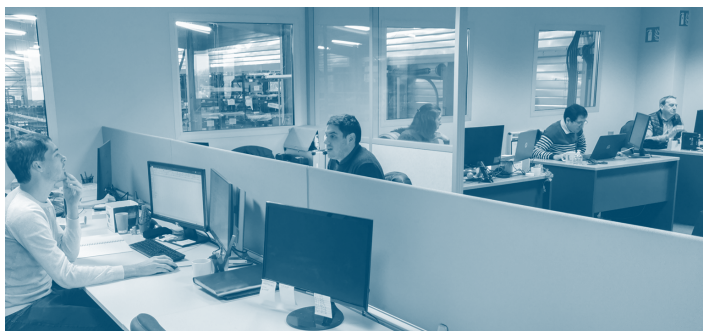
CLIMATISATION



Par votre fournisseur

HFCOM

4, Rue des Frênes – 42160 BONSON - France



Une EXPERTISE « froid »

Depuis 1989, EURODIFROID est à l'écoute des industriels pour leur proposer des solutions « froid fiables, efficaces et rapides.

Nos équipes technico-commerciales sont à votre écoute pour **recueillir votre besoin** et **identifier très rapidement la solution la plus adaptée** (produit standard, produit sur mesure, options ou accessoires requis...).

Ensuite, et selon votre retour :

- Nous préparons la fabrication et/ou expédition de votre appareil ;
- Ou, si une étude plus précise est nécessaire, c'est notre équipe d'ingénieur qui prend le relais et vous prépare un dossier technique, servant à confirmer votre demande avant de lancer la production.

Vous l'avez compris : notre métier est de vous **proposer la juste réponse à votre demande** (technique / coût / délai), et de savoir intelligemment proposer

- des solutions « clés-en-mains » rapidement disponibles ;
- ou des solutions « spécialement adaptées » pour des process spécifiques.



Des solutions PRODUITS

Connaissez-vous tous les produits que nous pouvons vous proposer ?



CLIMATISATION

Refroidir l'air d'un local peut paraître simple. Encore faut-il prendre en compte tous les paramètres de volume, d'encombrement, de configuration, de fonctionnalités attendues pour trouver LE bon produit. Notre gamme est certainement l'une des plus larges du marché, d'autant que nous proposons des options et adaptations pour coller au plus près de vos besoins.



REFROIDISSEMENT

Il y a tout d'abord la question du « quoi » refroidir ?

(eau, huile, émulsion, préparation...)

Puis les questions du « combien », du « comment », du « où », etc... !

Rassurez-vous : nos solutions sont flexibles et très modulaires, ce qui nous permet de nous adapter à un grand nombre de process métier.

De belles références clients



Des atouts concrets

Nos engagements



Nos compétences



Satisfaction Clients

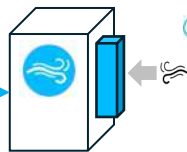


Je veux refroidir l'air d'une armoire
(/ local / container / rack / baie / shelter...)

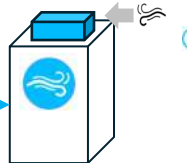


CLIMATISEURS ACTIFS

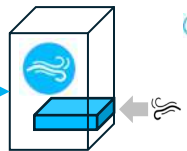
Ces appareils intègrent un **circuit frigorifique** actif (avec un gaz) qui « produit » du froid



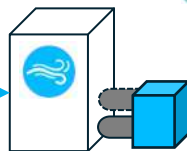
Climatiseurs latéraux
→ L'installation « classique »
[0,4 à 25 kW]
S **CLX, CLX-EXT**
+ **CLC, CLC-EXTT, CT-EXTT**



Climatiseurs de toit
→ Pour espaces réduits
[0,4 à 4 kW]
S **CTO**



Climatiseurs rack / baie
→ Ultra compact
[1,5 kW]
+ **KCN**



Climatiseurs déportés
→ Installation avec gaines
[1 à 15 kW]
S **KR, GR**

ECHANGEURS AIR/EAU

Ces appareils vont utiliser un **circuit d'eau froide** disponible sur le lieu d'installation



Echangeur latéral
→ L'installation « classique »
[1 à 12 kW]
S **TWS**
+ **KWS**



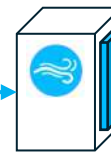
Echangeur de toit
→ Pour espaces réduits
[2 à 2,5 kW]
S **TFO**
+ **RFO**



Echangeur rack / baie
→ Ultra compact
[2 kW]
+ **ECPO**

ECHANGEURS AIR/AIR

Ces appareils vont utiliser l'**air froid** disponible sur le lieu d'installation



Echangeur latéral
→ L'installation « classique »
[2,2 à 8 kW]
S **CSA**

COMPLEMENTS

VENTILATION

Ces accessoires optionnels vont améliorer l'**extraction de l'air chaud**



Ventilateurs latéraux
→ Ventilateur aspirant
[25 à 500 l/mn]
S **KVA**



Ventilateurs de toit
→ Ventilateur soufflant
[60 à 100 l/mn]
S **TEA**

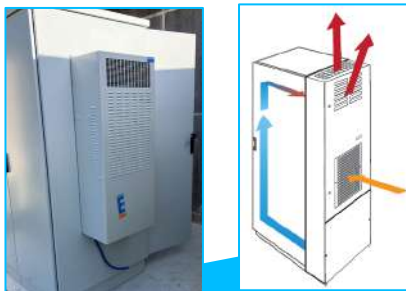
S **STANDARD** = des appareils disponibles en **délai court**, avec des **caractéristiques et options prédéfinies**
+ **SPECIFIQUE** = des appareils adaptés **sur mesure** à votre besoin, aux caractéristiques exactes de **votre cahier des charges**

Votre configuration n'apparaît pas dans ce diagramme ? Consultez-nous : nos équipes sont à **votre écoute** !

Exemples d'OPTIONS et ADAPTATIONS à votre besoin :

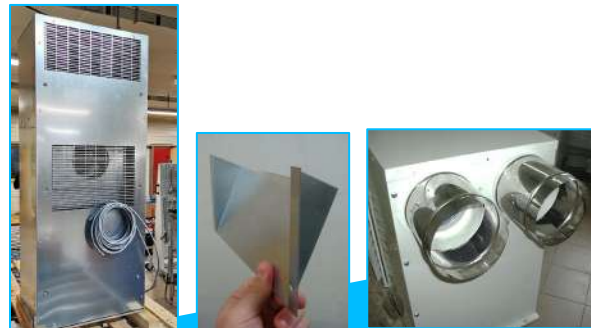
Installation en extérieur

- ▶ Votre climatiseur doit impérativement être installé en extérieur ? (sous abri, en traversé de parois, en shelter, en container...) Nous proposons appareils en version « **EXTT** », spécialement conçus pour fonctionner en toute fiabilité dans des conditions climatiques potentiellement difficiles. Sur demande, nous pouvons aussi renforcer l'**indice de protection IP** (résistance aux corps solides ou liquides) de votre appareil.



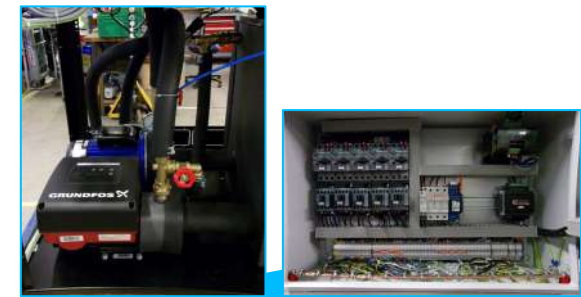
Ambiance sévère

- ▶ **Protection Inox** : pour supporter des environnements agressifs ou corrosifs, nous proposons des versions avec **carrosseries Inox** sur la plupart de nos climatiseurs et échangeurs
- ▶ **Températures ambiantes élevées** (+50°C, +60°C, au-delà ?) Nous dimensionnerons l'appareil et ses composants pour garantir son bon fonctionnement, selon vos impératifs.



Communication

- ▶ Vous avez besoin de **monitorer** ou agir sur votre appareil à **distance** ? Vous souhaitez disposer d'informations plus précises ? La capacité communicante de nos appareils ne cesse de s'enrichir de nouvelles solutions, allant du simple « marche/arrêt » à distance, à des protocoles d'échanges de données plus sophistiqués (Modbus RS485 ou TCP/IP)



Mobilité

- ▶ Votre appareil doit rester mobile et facile à déplacer sur votre site ? Parmi nos options, nous pouvons :
 - adapter des **roulettes** (directement sur le châssis, ou via un plateau de transport) ;
 - ou encore vous proposer des systèmes de **raccordement rapide**, afin de faciliter vos manipulations.



Autres besoins

Ces options ou configurations ne sont pas exhaustives, nous pouvons vous proposer de nombreuses adaptations, telles que :

- Peinture spéciale
- Tension électrique spéciale
- Châssis, gabarit ou configuration spécifique
- Et bien d'autres !



Quelques réalisations



KR 35 / INDUSTRIE



Client : Verrerie Dumas



CLC 10 / AGRO-ALIMENTAIRE



Client : Adial



CLC 40 / ARMOIRE



Client : Atos

EURODIFROID,
c'est aussi...



Des solutions **INDUSTRIALISATION**

&



Des solutions **SERVICES**

Au-delà d'un « produit », vous recherchez peut-être un véritable **partenaire industriel**, capable de **vous accompagner sur une production importante** ? (équipement de parcs de machines, déploiement sur plusieurs sites, démarrage d'un nouveau concept...)

Etant industriels nous-mêmes, et ayant réussi une croissance rapide et importante, nous avons une bonne expérience de montée en cadence.

Ainsi, comme nous le faisons déjà avec certains de nos Clients, nous avons la **capacité de vous accompagner sur des productions de séries importantes**. Notre site comprend plusieurs lignes de montage et nos outils nous permettent de piloter tous les aspects de la fabrication.

De plus, nous sommes aussi à votre écoute pour :

- **Industrialiser un appareil déjà existant** : nos lignes de montage sont à votre disposition !
- **Optimiser le coût d'un appareil existant** : « cost reduction », « value improvent », « design-to-cost ». Nous sommes adeptes de l'optimisation économique !
- **Fiabiliser un appareil existant** : votre produit actuel n'est pas assez fiable ? Laissez-nous étudier des améliorations.

Faire confiance à EURODIFROID, c'est **accéder à tout un ensemble de services** :

- **Garantie 18 mois** sur tous nos appareils, après livraison
- **Hotline technique**, pour une aide au diagnostic et assistance rapide. A l'issue de nos échanges, la solution la plus efficace vous sera proposée : intervention chez vous (par nos techniciens ou notre partenaires), retour de l'appareil dans notre usine (au sein d'un espace dédiée), envoi de pièces détachées et procédures...
- **Contrats de maintenance préventive** et support technique
- **Retrofit** (amélioration, remise à niveau, modification) de vos appareils, pour qu'ils restent adaptés à l'évolution de vos besoins
- **Récupération et destruction** d'appareils en fin de vie (fluides frigorigènes, destruction et recyclage pièces...)
- Fourniture **Pièces Détachées** (nous stockons physiquement chez nous près de 7000 composants !) pour maintenance ou réparation
- **Location de matériel** d'appoint, pour ne pas interrompre votre activité
- **Mise en service**, pour sécuriser l'installation, les raccordements, les réglages, etc. pour que votre appareil soit bien à 100% de ses capacités
- **Formations**, pour accompagner vos équipes (mise en service, entretien & maintenance préventive, SAV et aide au diagnostic...)
- Et bien d'autres prestations avant ou après-vente.



Par votre fournisseur

HFCOM

4, Rue des Frênes – 42160 BONSON - France

Votre contact :

- HERVE FAYOLLE
4 Rue des Frênes
42160 Bonson – France
- Tel : +33(0) 682 528 603
- Email : hf@hfcom.fr