

Description de l'article/illustrations du produit

**Description****Matière :**

Chape : tôle d'acier.

Roues : bandage en caoutchouc thermoplastique.

Corps de roue : polypropylène.

Finition :

Tôle d'acier : emboutie galvanisée; pivotement sur couronne à double rangée de billes.

Roues équipées de paliers lisses.

Nota :

Axe vissé. Roues orientables et fixes avec trou de fixation. Bandage conducteur d'électricité lisse, gris. La résistance ohmique de la roue est inférieure à $10^4 \Omega$.

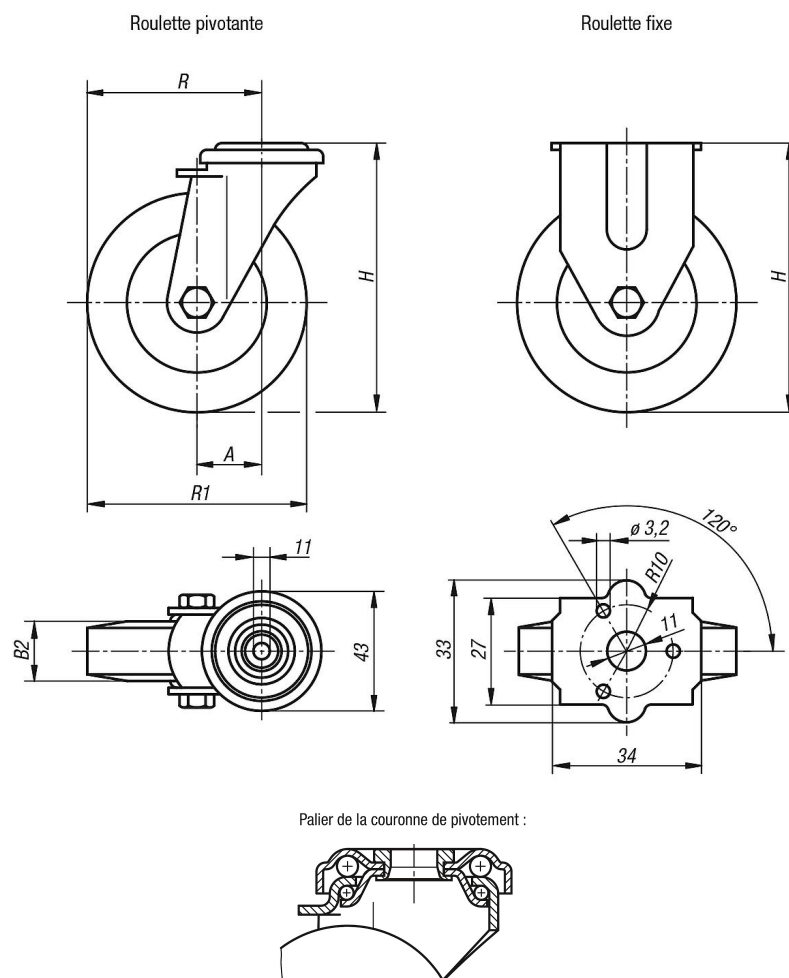
Utilisation :

Les roues et roulettes pivotantes ou fixes conductrices d'électricité sont utilisées pour prévenir toute décharge électrostatique pouvant provenir du matériel de transport ou des marchandises transportées. Elles permettent d'éviter la détérioration de marchandises sensibles ou une décharge électrostatique douloureuse chez l'utilisateur d'un véhicule.

Plage de température :

-20 °C jusqu'à +60 °C

Dessins



Aperçu des articles

Référence Roulette fixe	Référence Roulette pivotante	Référence avec « stop-fix »	Type de palier	A	B2	H	R	R1	Charge admissible en kg
95010-11050191	95010-1105019	95010-11050192	palier lisse	-/25/25	19	69	-/50/50	50	30
95010-11075251	95010-1107525	95010-11075252	palier lisse	-/29/29	25	98	-/66,5/66,5	75	50
-	95010-1110025	95010-11100252	palier lisse	33/33	25	121	83/83	100	60

Description de l'article/illustrations du produit



Description

Matière :

Chape : tôle d'acier.

Roues : bandage en caoutchouc thermoplastique.

Corps de roue : polypropylène.

Finition :

Tôle d'acier : emboutie galvanisée; pivotement sur couronne à double rangée de billes.

Roues équipées de paliers lisses.

Nota :

Axe vissé. Roues orientables et fixes avec plaque de fixation. Bandage conducteur d'électricité lisse, gris. La résistance ohmique de la roue est inférieure à $10^4 \Omega$.

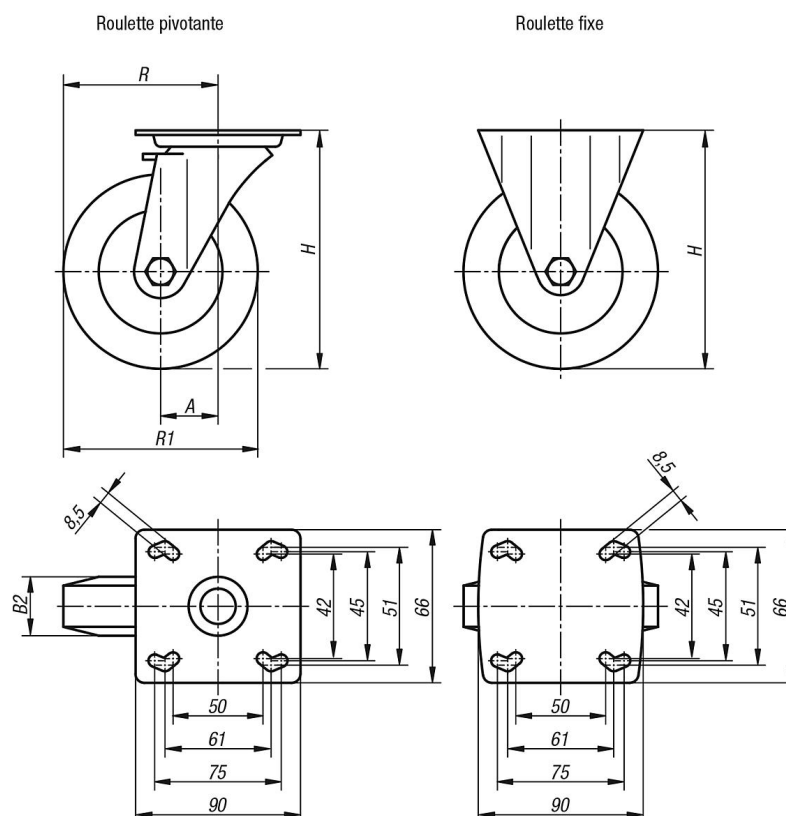
Utilisation :

Les roues et roulettes pivotantes ou fixes conductrices d'électricité sont utilisées pour prévenir toute décharge électrostatique pouvant provenir du matériel de transport ou des marchandises transportées. Elles permettent d'éviter la détérioration de marchandises sensibles ou une décharge électrostatique douloureuse chez l'utilisateur d'un véhicule.

Plage de température :

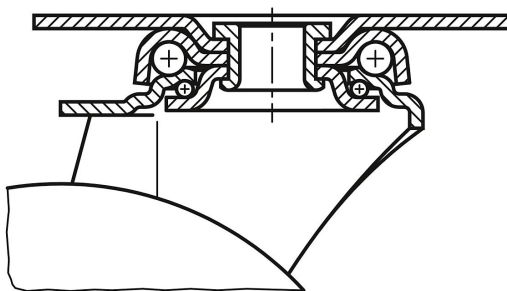
-20 °C jusqu'à +60 °C

Dessins



Dessins

Palier de la couronne de pivotement :



Aperçu des articles

Référence Roulette fixe	Référence Roulette pivotante	Référence avec « stop-fix »	Type de palier	A	B2	H	R	R1	Charge admissible en kg
95012-11080321	95012-1108032	95012-11080322	palier lisse	-/40/40	32	111	-/80/80	80	65
95012-11100321	95012-1110032	95012-11100322	palier lisse	-/40/40	32	136	-/90/90	100	70
95012-11125321	95012-1112532	95012-11125322	palier lisse	-/40/40	32	161	-/102,5/102,5	125	80

Description de l'article/illustrations du produit



Description

Matière :

Chape : tôle d'acier.

Roues : bandage en caoutchouc thermoplastique.

Corps de roue : polypropylène.

Finition :

Tôle d'acier : emboutie galvanisée; pivotement sur couronne à double rangée de billes.

Roues équipées de paliers lisses.

Nota :

Axe vissé. Roues orientables et fixes avec plaque de fixation. Bandage conducteur d'électricité lisse, gris. La résistance ohmique de la roue est inférieure à $10^4 \Omega$.

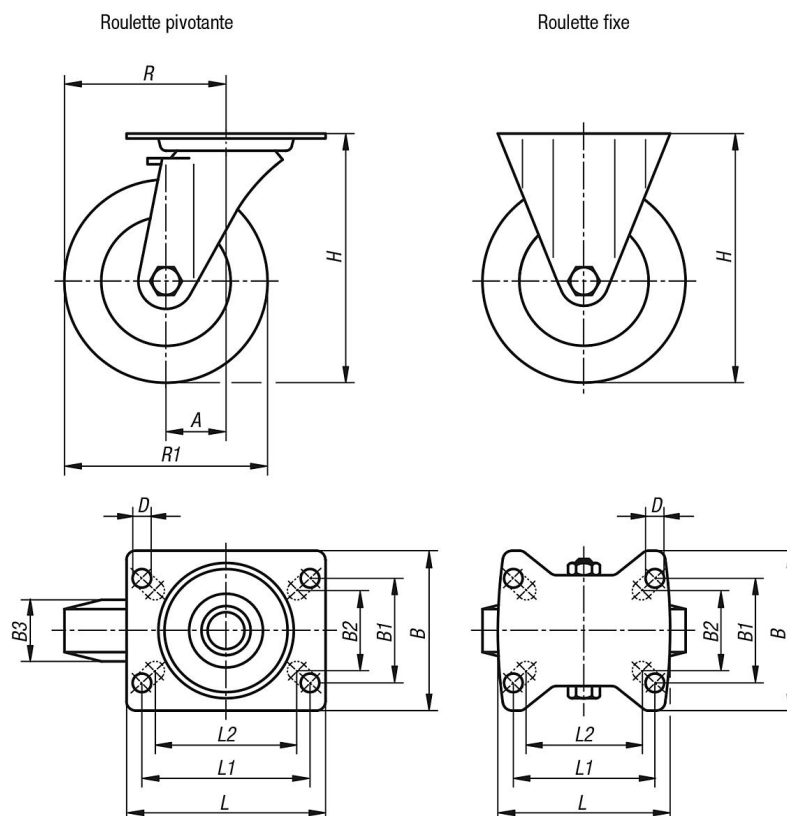
Utilisation :

Les roues et roulettes pivotantes ou fixes conductrices d'électricité sont utilisées pour prévenir toute décharge électrostatique pouvant provenir du matériel de transport ou des marchandises transportées. Elles permettent d'éviter la détérioration de marchandises sensibles ou une décharge électrostatique douloureuse chez l'utilisateur d'un véhicule.

Plage de température :

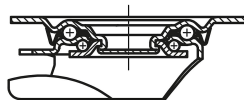
-20 °C jusqu'à +60 °C

Dessins



Dessins

Palier de la couronne de pivotement :



Aperçu des articles

Référence Roulette fixe	Référence Roulette pivotante	Référence avec « stop-fix »	Type de palier	A	B	B1	B2	B3	L	L1	L2	H	D	R	R1	Charge admissible en kg
95016-11080321	95016-1108032	95016-11080322	palier lisse	-/38/38	85	60	55	32	100	80	76	102	9	-/78/78	80	65
95016-11100321	95016-1110032	95016-11100322	palier lisse	-/36/36	85	60	55	32	100	80	76	125	9	-/86/86	100	70
95016-11125321	95016-1112532	95016-11125322	palier lisse	-/40/40	85	60	55	32	100	80	76	150	9	-/102,5/102,5	125	80
95016-11160401	95016-1116040	95016-11160402	palier lisse	-/54/54	110	80	75	40	140	105	-	195	11	-/134/134	160	130
95016-11200401	95016-1120040	95016-11200402	palier lisse	-/54/54	110	80	75	40	140	105	-	235	11	-/154/154	200	160