

CHAUDIERE ELECTRIQUE E-180

La chaudière mobile est conçue pour assurer une production d'eau chaude jusqu'à 85°C.

Elle peut être couplée avec des centrales de traitement d'air, échangeurs ou sur des réseaux existants.

Elle se raccorde facilement sur votre réseau existant.

CARACTERISTIQUES GENERALES :

Puissance Nominale : 180 kw
Energie : Electrique
Tension : Tri 400 V+ terre
Régulation électronique par sonde de température sur la sortie.
Nombre d'étages de régulation : 3
Intensité max : 274 A
Thermoplongeur : 6 x 30 kw
Pompe : cf page 2

CARACTERISTIQUES HYDRAULIQUES :

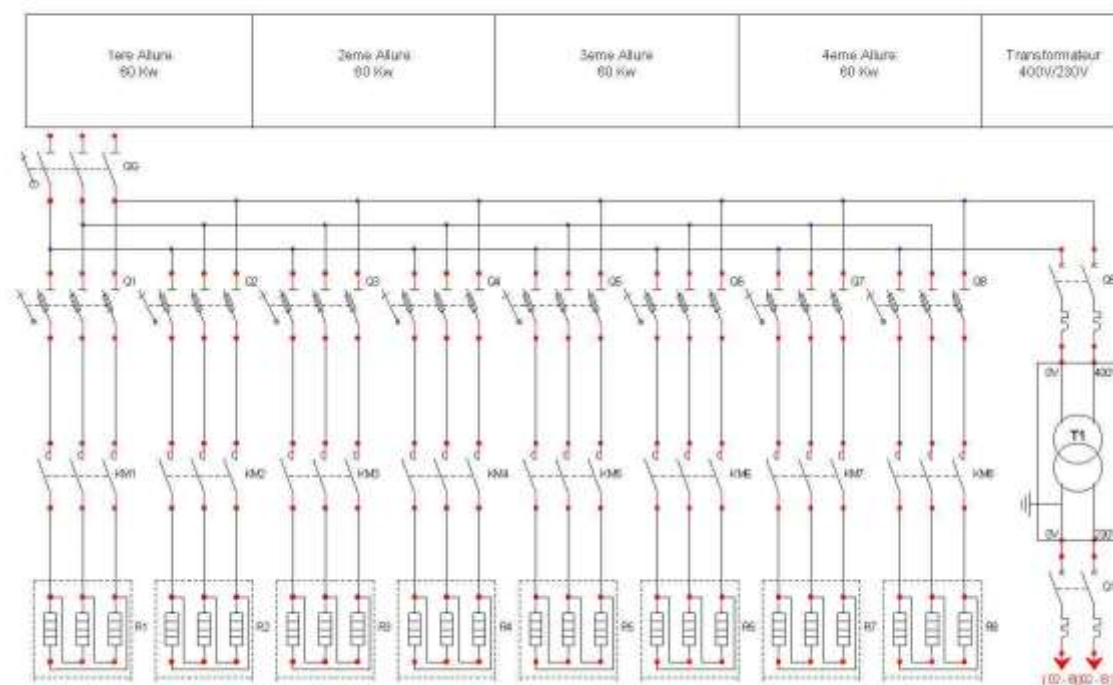
Raccordement : DN 50
Vase d'expansion de 50 l
Pression de service maximum : 4 Bars

DIMENSIONS ET POIDS :

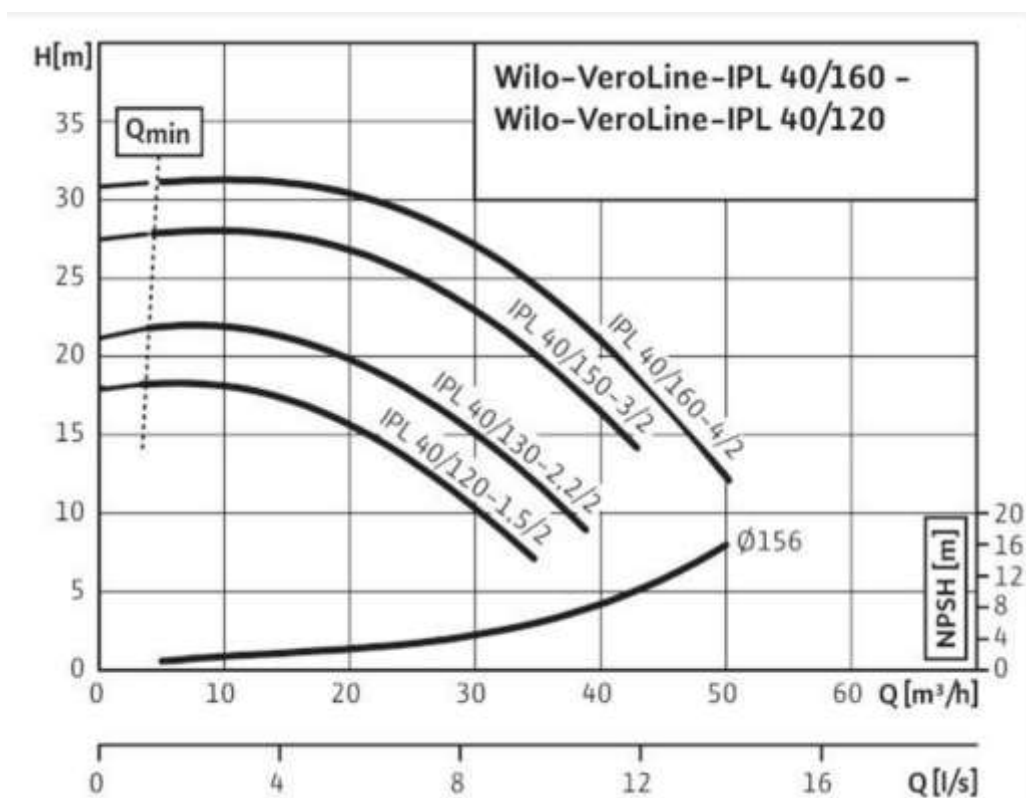
Longueur (mm) : 2450
Largeur (mm) : 1200
Hauteur (mm) : 1750
Poids (kg) : 1050



SCHEMA ELECTRIQUE – CIRCUIT DE PUISSANCE (240 Kw)



CARACTERISTIQUES DE LA POMPE : WILO IPL 40/150-3/2 ^[SEP]



SCHEMA ELECTRIQUE – CIRCUIT DE PUISSANCE (240 Kw)

