

# SYLOTHIX® 51, 52, 53 ARBOTHIX® PE 100

Agent de Prise et Thixotropique



Le stabilisant efficace  
pour les systèmes à base de

- bitume •
- résine époxy •
- polyester •
- PVC •
- polyuréthane •

## Le stabilisant efficace pour systèmes visqueux

**SYLOTHIX®** est composé de fibres synthétiques de polyéthylène hautement fibrillées, partiellement recouvertes d'acide silicique synthétique et amorphe.

### Où peut-on utiliser SYLOTHIX®?

**SYLOTHIX®** peut être utilisé dans :

- le bitume
- la résine époxy
- le polyester
- le PVC
- le polyuréthane

### Les avantages du SYLOTHIX®

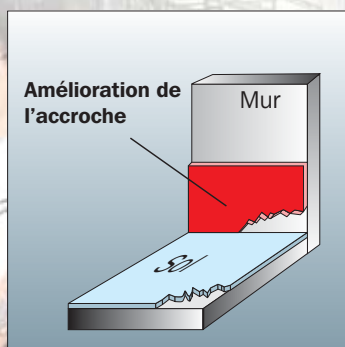
- Effet stabilisant
- Amélioration de la tenue (meilleure accroche)
- Agent épaississant (thixotropique)
- Facilité de mélange
- Faible formation de poussières



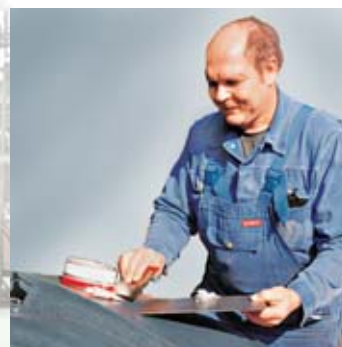
Colles et mastics



Applications bitumineuses



Applications en enduits verticaux



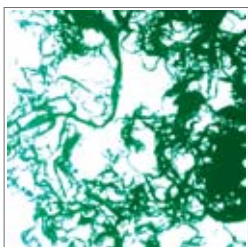
Enduits de rebouchage



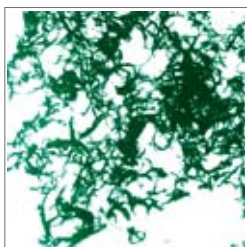
Produits de revêtement de sol bicomposants en résine époxy



Pâtes de remplissage bicomposant



Structure fibreuse du SYLOTHIX® 51



Structure fibreuse de l'ARBOTHIX® PE 100

## Description du produit et domaines d'application recommandés

**SYLOTHIX®** et **ARBOTHIX®** sont des agents thixotropiques très efficaces pour les liquides et pâtes. Ils sont utilisés dans les systèmes suivants : Colles, mastics, enduits, systèmes bitumineux, vernis, systèmes de dispersion et protection contre la corrosion.

Les systèmes indiqués peuvent être à base de résine époxy, de polyester, de polyuréthane, de bitume ou de PVC.

### Autres domaines d'application:



Sachets de thé



Filtration



Garnitures de friction de plaquettes de frein

## SYLOTHIX® 51, 52, 53 - et \*ARBOTHIX® PE 100 - Description du Produit et Données Physiques

\* **ARBOTHIX® PE 100** est équivalent et complémentaire à la série de produits **SYLOTHIX®**.

Type	SYLOTHIX® 51	SYLOTHIX® 52	SYLOTHIX® 53	*ARBOTHIX® PE 100
Longueur de fibre	400 µm	400 µm	100 µm	100 µm
Proportion en acide silicique amorphe (taille de particule 3µm)	-	environ 60%	environ 50%	-
Humidité	max. 2%	max. 3%	max. 3%	max. 2%
Facilité de mélange	+	++	+++	+++
Efficacité	+++	++	+	++
Information sur la santé et la sécurité	<p><b>SYLOTHIX®</b> et <b>ARBOTHIX®</b> peuvent être la cause d'une charge électrostatique lors du transvasement. Les particules de poussières du produit associées à l'air pourraient engendrer un mélange inflammable et explosif.</p> <p><b>SYLOTHIX®</b> et <b>ARBOTHIX®</b> doivent être stockés dans un lieu propre et sec. Les sacs ouverts doivent être rescellés pour prévenir toute contamination du produit. Le produit doit être utilisé dans un délai de 6 mois.</p>			
	<p><b>SYLOTHIX® 51</b> est une fibre fine de polyéthylène et doit être manipulé avec précaution pour éviter la formation de poussières.</p>	<p><b>SYLOTHIX® 52</b> est une combinaison de fibres fines de polyéthylène et d'acide silicique amorphe synthétique. Il doit être manipulé avec précaution pour éviter la formation de poussières. En Allemagne, la proportion absolue en poussières fines de <b>SYLOTHIX® 52</b> ne peut excéder 4 mg / m<sup>3</sup> (Limite d'Exposition Professionnelle) lors de la manipulation.</p>	<p><b>SYLOTHIX® 53</b> est une combinaison de fibres fines de polyéthylène et d'acide silicique amorphe synthétique. Il doit être manipulé avec précaution pour éviter la formation de poussières. En Allemagne, la proportion absolue en poussières fines de <b>SYLOTHIX® 53</b> ne peut excéder 4 mg / m<sup>3</sup> (Limite d'Exposition Professionnelle) lors de la manipulation.</p>	<p><b>ARBOTHIX® PE 100</b> est une fibre fine de polyéthylène. Il doit être manipulé avec précaution pour éviter la formation de poussières. En Allemagne, la proportion absolue en poussières fines de <b>ARBOTHIX® PE 100</b> ne peut excéder 4 mg / m<sup>3</sup> (Limite d'Exposition Professionnelle) lors de la manipulation.</p>

## Nous serions heureux de vous envoyer de plus amples informations et échantillons gratuits sur simple demande de votre part.

Nous espérons que les informations données ici pourront vous être utiles. Elles sont basées sur des données et connaissances que nous croyons être véritables et précises et sont proposées pour informer les clients sur nos produits et applications. Du fait des différentes matières et mises en oeuvre utilisées, nous recommandons de tester dans vos propres laboratoires ou de consulter nos spécialistes. Nous n'engageons aucunement notre responsabilité concernant les informations et données fournies.

## Information sur le process

**SYLOTHIX®** / **ARBOTHIX®** peuvent être mélangés dans tout milieu ou résine liquide en utilisant un mélangeur à haute vitesse / dissolvant. Le temps de mélange ou de dispersion est de 5 à 10 min. environ.

**SYLOTHIX®** / **ARBOTHIX®** ne doivent pas être compactés avant mélange. La température lors du mélange / de la mise en oeuvre ne doit pas dépasser 110 °C.





# SYLOTHIX®

Fibres de Polyéthylène  
Agent de Prise et Thixotropique

## Information sur le conditionnement

### Le conditionnement standard est 10 Kg / sac

#### Poids des palettes:

SYLOTHIX® 51: 120 Kg / palette

SYLOTHIX® 52, 53: 200 Kg / palette

ARBOTHIX® PE 100: 150 Kg / palette

### Conditionnement en seaux en plastiques de 1 Kg:

**Idéal pour les consommateurs  
s'approvisionnant chez les détaillants  
et les distributeurs.**

Les seaux de 1 Kg sont disponibles pour le  
**SYLOTHIX® 53 et l'ARBOTHIX® PE 100**

#### Avantages du conditionnement en seaux :

- Manipulation facilitée lors du dosage
- Stockage amélioré, spécialement sur les chantiers de construction
- Les seaux ouverts peuvent être facilement et rapidement refermés
- Protection contre la poussière
- Les seaux résistent mieux à la rupture et à l'humidité que les sacs

Une palette contient 48 seaux de 1 Kg.



Siège JRS à Holzmühle

**Votre partenaire efficace implanté dans le  
monde entier - pour vous servir**



**J. RETTENMAIER & SÖHNE**  
GMBH+CO.KG



Fibres d'origine  
naturelle

Siège international

#### Division Industrie

D-73494 Rosenberg (Germany) • Holzmühle 1

Tel.: + 49 (0) 79 67 / 1 52-211

Fax: + 49 (0) 79 67 / 1 52-500 211

E-mail: industrie@jrs.de • Internet: www.jrs.de

#### Rettenmaier France SARL

Les Tanneries Royales

20, Rue Schnapper

78100 Saint Germain en Laye, France

Tel.: +33 139 73 37 00

Fax: +33 139 73 05 97

E-Mail: rettenmaier@jrsfr.com

Internet: www.jrsfr.com