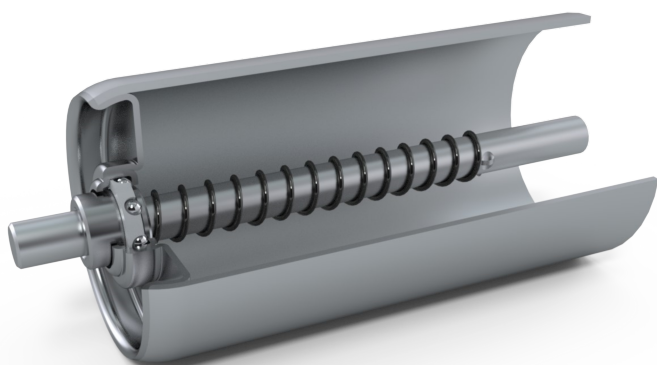
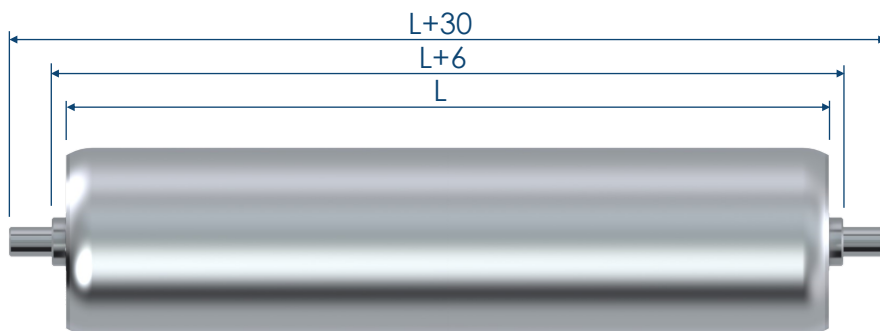
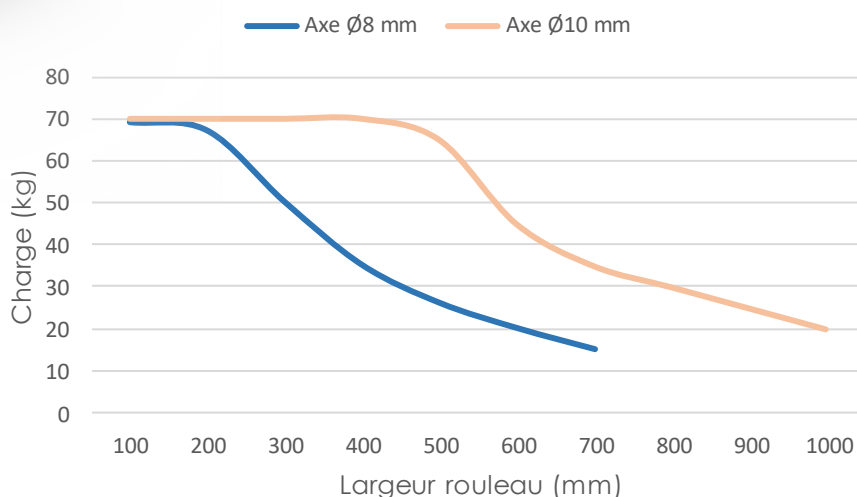


# ROULEAU - RAL



## Charge admissible



## EN BREF :

- **Economique**
- **En stock\***
- **Montage facile**

- Axe acier Ø : 8 ou 10 mm
- Rouleau Ø : **sur demande**
- Embouts : **Tôle acier galva**
- Tube : **Acier galva**
- Billes : **Acier ou Inox**
- Température : **-20°C à 60°C**

## Pourquoi ?

Nos rouleaux GALVA standards permettent de transporter des charges légères et moyennes de manière économique.

## Comment ?

Le tube en acier galvanisé est serti sur deux embouts équipés de roulements à billes jointives.

L'axe sur ressort permet un montage aisé des rouleaux.

\* Ils sont disponibles en stock avec un axe de Ø10 mm, en longueur 300, 400, ... , 900 mm.