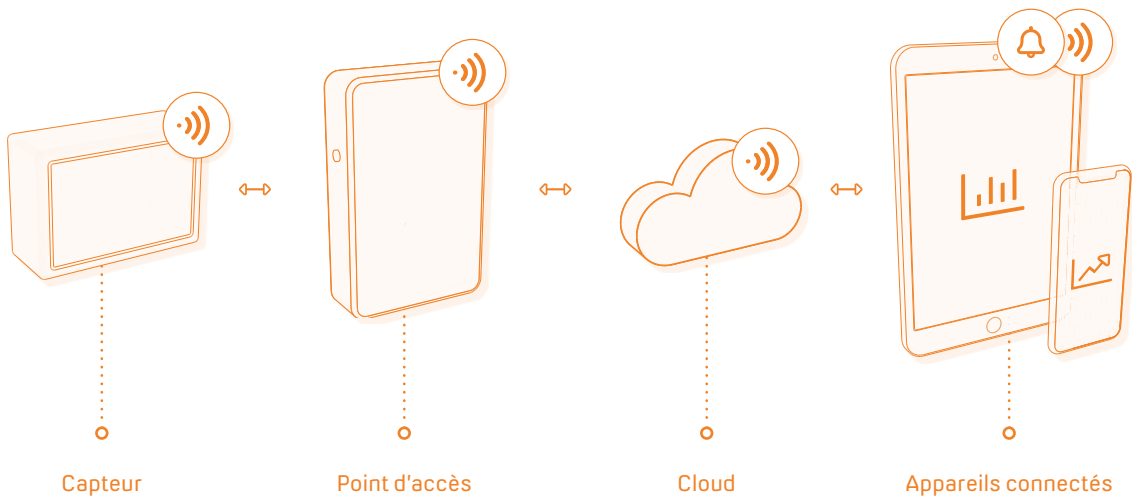


Mise en route



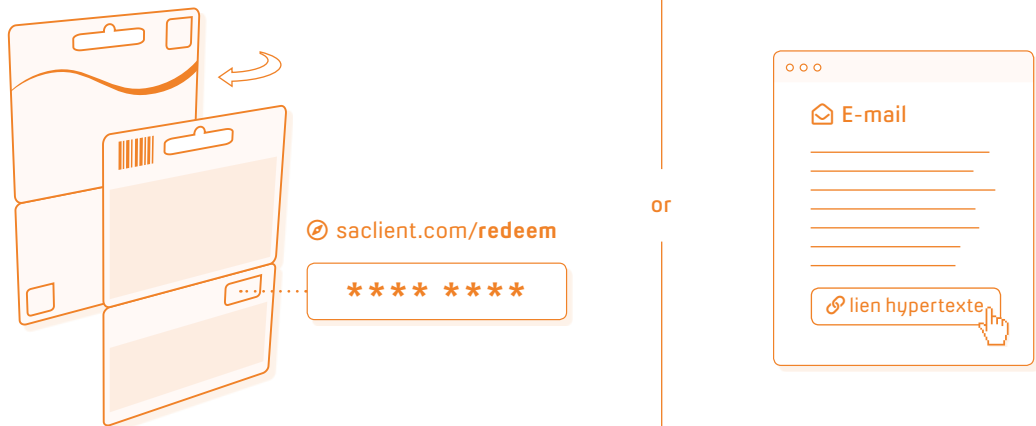
Pour information : **FCC** (Commission fédérale des communications) - Cet appareil est conforme à la règles 15 émise par la FCC. En dautres termes, le fonctionnement de l'appareil est soumis aux deux régles suivantes: (1) il ne provoque pas d'interférences nuisibles, et (2) il accepte toute interférence reçue, y compris les interférences pouvant provoquer un fonctionnement indésirable. **Attention** : tout changement ou modification non expressément approuvé par SenseAnywhere peut annuler le droit de l'utilisateur à utiliser cet équipement.

Le système SenseAnywhere

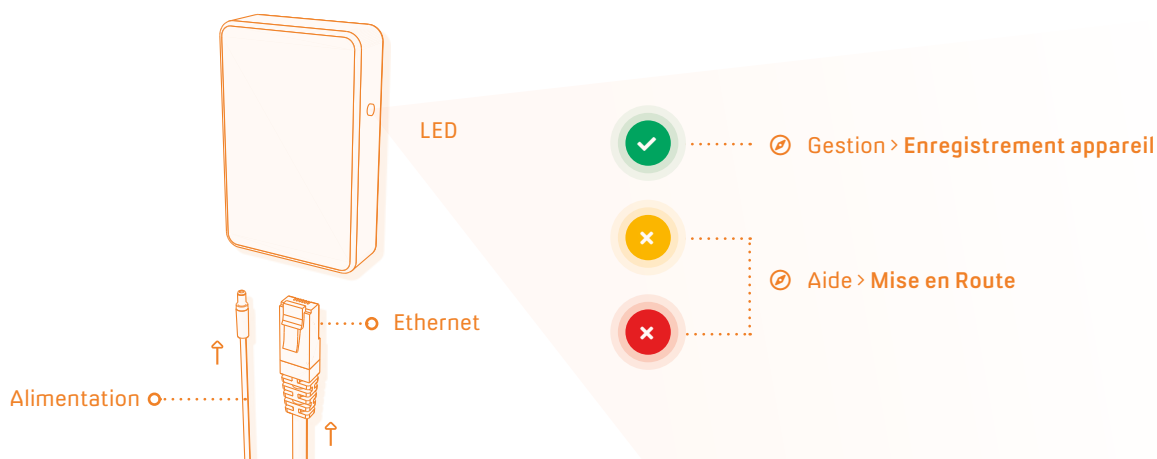


1

Création d'un compte et rachat de nouveau Crédits

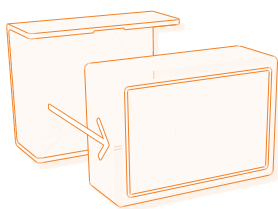


Installation et enregistrement de votre AccessPoint

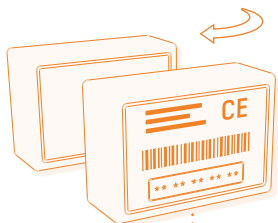


Enregistrement capteur

A

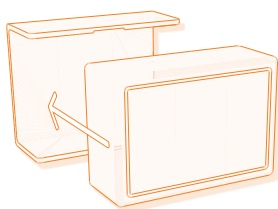


B



☞ Gestion > Enregistrement appareil

C

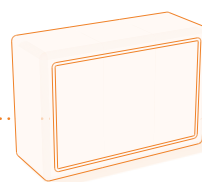
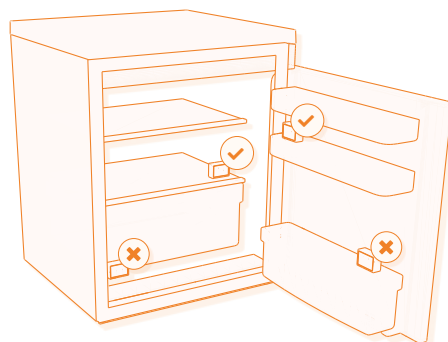


D

Installation capteur



> 0°C
pendant l'installation



béton



murs



verre



métal



bois

Consultez
vos données
ainsi que les
informations

