

# Machine de marquage profond I124D

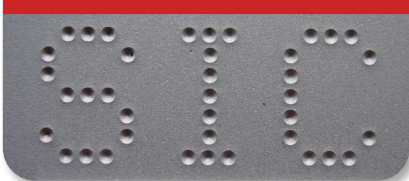


## Avantages de l'I124D

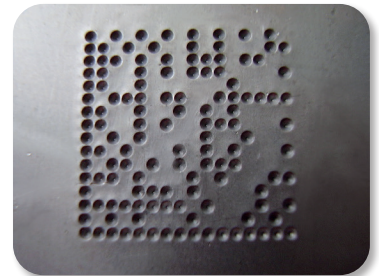
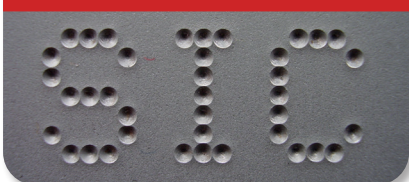
- Marquage profond (jusqu'à 0,8 mm sur acier standard)
- Moteurs puissants et mécanique renforcée
- Marquage rapide : contrôlé par le logiciel e10
- Intégration facile
- Maintenance préventive rapide et simplifiée
- Stylet spécifique dédié au marquage profond

## EXEMPLES DE MARQUAGES

### Marquage standard



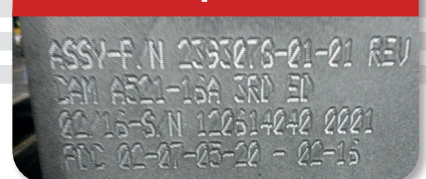
### Marquage profond



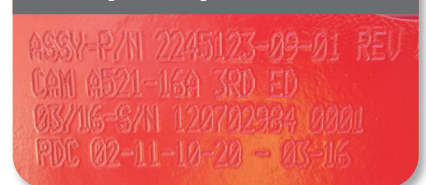
## MARQUAGE AVANT ET APRÈS PEINTURE (ou galvanisation)



### Avant peinture



### Après peinture



## CARACTÉRISTIQUES TECHNIQUES

	<b>i124D</b>
Fenêtre de marquage	120 x 60 mm
Poids	17,5 kg
Câble de liaison contrôleur	5 m (10 ou 15 m en option)
Stylet	Carbure de tungstène de diamètre 6 dédié au marquage profond
Alimentation en air	6 bars

## CONTRÔLEURS e10R



■ Écran couleur



■ Port USB en façade



■ Multiples connectivités

- Écran couleur
- Port USB (permet de transférer facilement vos fichiers de marquage)
- Connectivité - Communication selon les standards actuels
- Entièrement programmable
- Autonome (pas besoin de PC)
- Encombrement réduit pour une intégration facile (P x l x h) : 112 x 380 x 222 mm
- Réversibilité des connectiques: Sortie des câbles sur le haut ou le bas
- Fixation sur rail DIN (en option) pour montage vertical dans une armoire électrique
- Diversité de marquage (DataMatrix, circulaire, alphanumérique, logos...)
- Clavier industriel protégé par membrane
- Coffret étanche IP40 (pas d'ouverture ni ventilateur)
- 100% compatible avec les machines d'ancienne génération
- Cartes de communication (option)
- Carte de gestion 3ème/4ème axes (option)

## APPLICATIONS



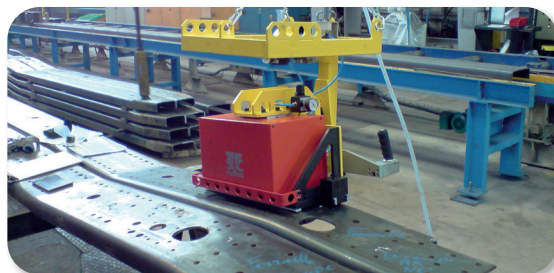
■ Marquage profond sur poutres / tubes / chassis



■ Secteur pétrolier



■ Marquage profond sur charpentes métalliques



■ Secteur Automobile / Poids lourd / TP



FRANCE  
N° 200212542

SIC MARKING  
ZAC Bel-Air  
195 Rue des Vergers  
69480 Pommiers - France  
Tél. : +33 (0)4 72 54 80 00  
Fax : +33 (0)4 78 47 39 40  
[www.sic-marking.fr](http://www.sic-marking.fr)  
[info@sic-marking.com](mailto:info@sic-marking.com)

