

KEOL

LAMPE SURFACIQUE LED

KEOL-LED 100

La lampe **KEOL-LED 100** est une lampe surfacique connectée à un générateur. Il en existe de différentes tailles.

Son générateur à écran tactile (anglais/chinois) permet le paramétrage de différents programmes (automatiques ou manuels) en termes de temps (secondes) et d'intensité (1 à 100%). Chaque programme peut posséder jusqu'à 7 séries de radiation à paramétrer en temps et en intensité suivant les besoins.

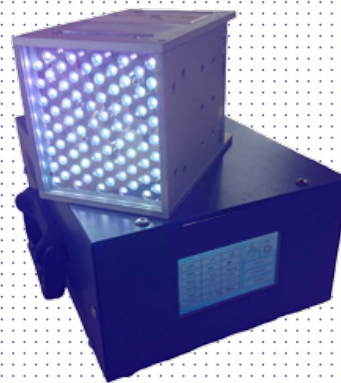
Facile d'utilisation, le générateur peut être connecté à deux lampes en même temps avec un programme propre à chacune d'elle. L'accès aux paramètres est protégé par un mot de passe et le mode d'emploi est intégré au générateur.

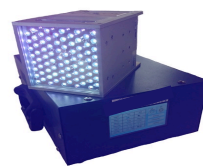
**GENERATEUR
LAMPE KEOL-
LED 100**



AVANTAGES

- SYSTÈME PROGRAMMABLE
- DURÉE DE VIE LED : 20 000 HEURES
- HAUTE PUISSANCE POUR UNE POLYMERISATION RAPIDE
- PROGRAMMATION SIMPLE ET RAPIDE
- RÉDUIT CONSIDÉRABLEMENT LES TEMPS DE PRODUCTION
- GESTION INTUITIVE DE LA PUISSANCE UV ET DU TEMPS



KEOL**LAMPE SURFACIQUE LED****CARACTÉRISTIQUES TECHNIQUES**

RÉFÉRENCE ÉQUIPEMENT	KEOL-LED 100
Dimensions (LxPxH)	120 x 112 x 185 mm
Durée de vie LED	20 000 heures
Longueur d'ondes	365±5 385±5 395±5 405±5 nm
Tension d'entrée	100 – 240 VAC
Intensité d'insolation	500 mW/cm ²
Longueur d'onde possible	365 / 385 et 405nm
Flexibilité	Dimension sur mesure disponible
	GÉNÉRATEUR LAMPE
Dimensions (LxPxH)	270 x 340 x 140 mm
Type de refroidissement	Ventilateur
Réglage de puissance	0-100%
Consommation	330W
Température	Travail : + 5 à + 40°C stockage: -15 ~ + 65°C
Taux humidité	20~85%
Commande du boîtier	Par système de pédale