

DIVISION EPUISEMENT ET CHANTIER

POMPE AUTO AMORÇANTE - Q-BOX



SPP
PUMPS

DIVISION EPUISEMENT ET CHANTIER

POMPE AUTO AMORÇANTE - Q-BOX

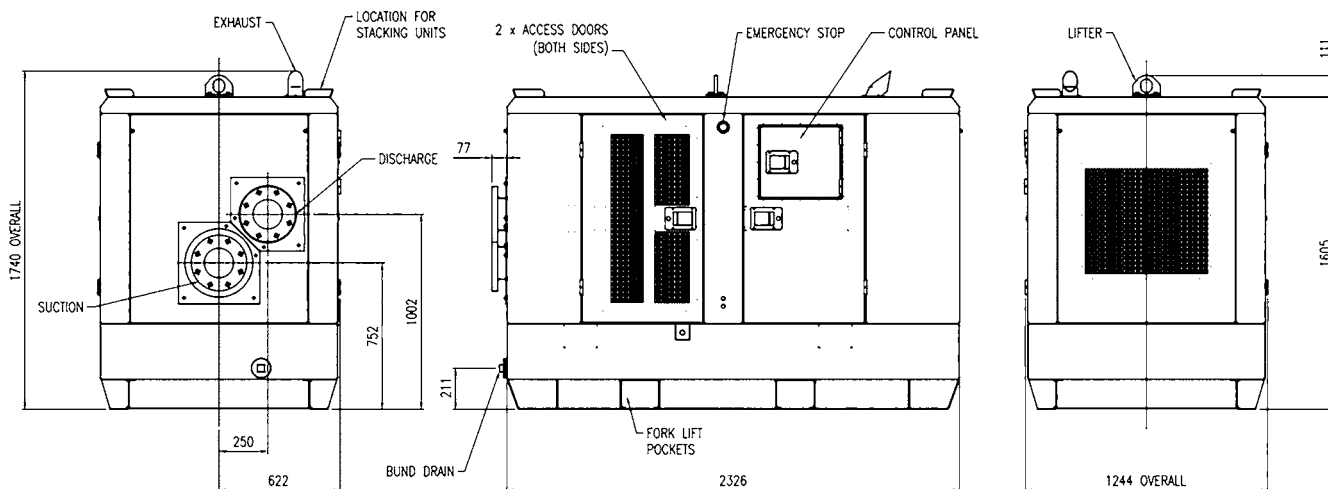
Un concept unique, léger, robuste, fiable intégrant une pompe à vide de marque internationalement reconnue.

Du rabattage de nappe au bypass d'égouts, elle trouve sa place naturellement dans l'industrie comme dans nos villes. C'est la solution fiable et autonome de pompage qui réduira au minimum vos interventions sur site.



CARACTÉRISTIQUES

- Moteur conforme Tier III
- Capotage 1 pièce antibruit et châssis anti fuite 110% fluide contenus
- Réservoir haute résistance intégré avec rinçage et vidange amovible
- Le châssis intègre des anneaux de levage, des renforts pour chariots élévateurs et un réglage en hauteur de l'accroche remorque
- Démarrage 12V
- Panneau de commande Murphy ML2000, Equipé d'un grand écran LCD, la configuration est facilité avec une vue sur le niveau du fuel et le diagnostic machine.
- Double garniture mécanique auto-lubrifiée
- garantissant le fonctionnement a sec continu
- Système d'amorçage et de réamorçage automatique dit "Intelligent" même avec de la mousse ou des hydrocarbures
- 40cfm (70 m³/hr) compresseur système venturi d'amorçage
- Anneau de levage central résistant à charge avec plein de carburant Arrêt d'urgence installé en standard
- Construction robuste nécessitant un entretien opérateur minimal
- Impulseur hélico-centrifuge pour liquides visqueux
- Jusqu'à 3 bars de pression positive sans changer de pompe



Poids maximum de 2100kg

SPÉCIFICATIONS DE LA POMPE

Type de pompe	Débi max m ³ /hr	Pression max m	Pression de travail max bar	Diamètre aspiration mm	Diamètre refoulement mm	Taille max des solides mm x mm	Moteur diesel Marque & modèle	Nuisance sonore d(B)A @7m	Consommation @2000 tr/min Moy 1/h	Temps de fonctionnement Moy h
HH80	120	89	10	80-100 (3"- 4")	80 (3")	20	Yanmar 4TNV88	<60	3.4	65
100	200	28	10	100 (4")	100 (4")	40x65	Yanmar 3TNV88	<60	1.5	146
100M	255	55	10	100-150 (4"- 6")	100 (4")	40x75	Yanmar 4TNV88	<60	3.4	65
150	378	34	10	150 (6")	150 (6")	85x80	Yanmar 3TNV88	<60	3.2	69
150M	414	43	10	150-200 (6"- 8")	150 (6")	65x80	Yanmar 4TNV88	<60	3.4	65
200	522	37	10	200 (8")	200 (8")	75x90	Yanmar 4TNV88	<60	4.5	50
200(S)	378	41	10	150-200 (6"- 8")	150-200 (6"- 8")	100	Yanmar 4TNV88	<60	4.5	50



OPTIONS

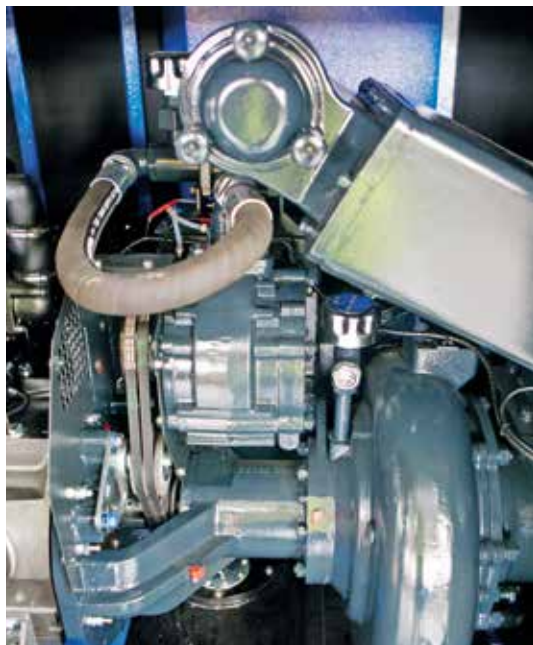
Vitesse variable,
diagnostique moteur
Démarrage automatique avec flotteurs et avertissement
SMS

Divers: Connexion Bauer
 Isolateur batterie

MATÉRIAUX DE CONSTRUCTION

Corps de pompe	Fonte(GJL-250)
Impulseur	Fonte (GJS-500-7)
Arbre pompe	Inox (316)
Plaque d'usure	Fonte (GJL-250)
Aspiration	Fonte (GJL-250)
Pot d'amorçage	Acier
Étanchéité	Garniture double bain d'huile
Garniture mécanique	Carbure silicium / Carbure silicium
Elastomères	Viton
Clapet anti-retour	Fonte

* Pour toutes demandes spécifiques, contacter votre agent ou représentant



POUR COMMANDER OU TROUVER PLUS D'INFORMATIONS

www.spppumps.fr/divisions/epuisement-et-chantier/

Email: sppfrance@spppumps.com

Tel: +33 (0) 1 30 27 96 96

AGENT/DISTRIBUTEUR:



SPP Pumps se réserve le droit de continuellement faire évoluer son offre et ses produits. L'information contenue dans ce support n'a pas valeur de performance mais est fournie de manière indicative. SPP Pumps ne peut être tenu pour responsable d'aucuns dommages direct ou indirect résultant de l'utilisation des informations fournies dans cette documentation.

* Applies to: Coleford Manufacturing Site, Northern Service Centre and Wales & West Service Centre.
SPP Pumps are proud to be working towards achieving this accreditation at all sites.

SPP
PUMPS

www.spppumps.com