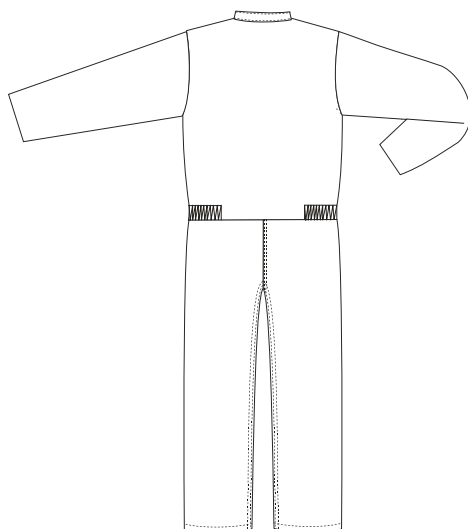
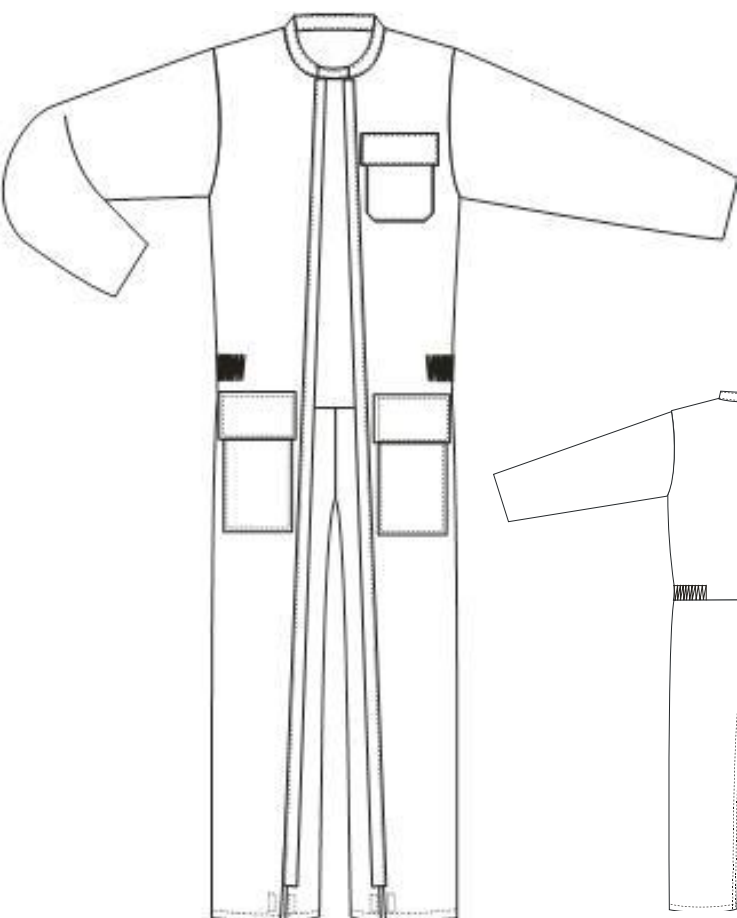


# COMBINAISON COMET



EN 11612:2008



EN 11611:2008



EN 1149-5:2008

**EPI (Equipement de Protection Individuelle) conforme aux normes européennes :**

**EN 340 : 2003 À ... « Exigences Générales des EPI »**

**EN 11612 : 2008 À ... « Vêtements de Protection pour les Travailleurs de l'Industrie »**

**EN 11611 : 2008 À ... « Vêtements de Protection pour soudeurs et techniques connexes »**

**EN 1149-5 : 2008 À ... « Vêtements de Protection avec propriétés électrostatiques »**

 Lavage Industriel Maxi 50x (flamme) **Aucun retraitement ignifuge autorisé**

**Référence :** 13COM

**Coloris :** Marine

**Composition :** TECAPRO 350 gr/m<sup>2</sup> 64/35/1% COTON POLYESTER STATICONTROL

**Norme :** EN340 – ISO EN11612 (2007) – ISO EN11611 (2008) – ISO EN1149-5 (2008)

**Taille :** T1(40-42) à T6 (60-62)

**Descriptif :** Combinaison DF, FG injectées grosse maille sous patte fermée par 4 pressions cachées, Col officier avec patte de serrage et velcro caché, 2 poches basses avec rabat 2 pressions cachées, 1 poches poitrine avec rabat 2 pressions cachées, velcro bas de jambes

**NOUVEAU !**

**EN OPTION , POSE DE PICTOGRAMMES DE NORMES : NOUS CONSULTER**

**Gamme disponible dans d'autre s coloris en fabrication spéciale : Nous consulter**