



CARACTÉRISTIQUES DU PRODUIT

VENTRA STERLING est un aérateur à lames de ventilation et de désenfumage naturel. Sa conception permet l'évacuation de grands volumes d'air chaud pour une aération naturelle économique, sans consommation d'énergie et variable selon la charge calorifique du bâtiment.

Le VENTRA STERLING est une évolution du ventra déjà éprouvé, mais il répond aux exigences accrues d'étanchéité à l'air et d'isolation thermique dans certaines conceptions et applications de bâtiments dans le monde entier. Le VENTRA STERLING est utilisé pour l'amené d'air neuf dans les bâtiments, l'extraction d'air chaud et l'éclairage naturelle.

Sa fabrication est réalisée selon les normes de contrôle de qualité ISO 9001. Réalisé entièrement en aluminium de haute qualité, il résiste à la corrosion, ce qui permet de réduire les besoins d'entretien, d'assurer l'étanchéité, et de réduire le poids pour la manutention et les charges en toiture.

L'ouverture est possible par vérin pneumatique, moteur électrique ou combiné. La conception de l'aérateur en fait une unité économique polyvalente convenant à un large éventail d'applications. Disponible en grandes dimensions, jusqu'à 2400 x 3826 mm (largeur x longueur).





APPLICATIONS

Large choix d'utilisation sur tous types de couvertures et façades, ou dans les systèmes d'éclairage naturel comme les voutes, sheds.
Particulièrement adapté pour les centres commerciaux, entrepôts, industries.

MATÉRIAUX

Aluminium trempé, résistant à l'eau de mer et à la corrosion (EN AW 5754).
Mécanisme résistant à la corrosion.
Joint d'échancéité incorporant longitudinalement, résistante aux intempéries.

Remarque: L'aluminium est fourni en standard: non traité. Possibilité de le fournir avec peinture électrostatique (dans n'importe quelle couleur RAL).

DIMENSIONS

Largeur trémie d'ouverture: 300 - 2400 mm.
Longueur trémie d'ouverture: 746 - 3826 mm (17 lames, maxi).

ANGLE DE POSE

Variable de 0 à 90°.

MOTORISATIONS POUR LA VENTIL. NATURELLE

P1: ouverture par vérin pneumatique simple effet, fermeture par ressorts de rappel.

P2: ouverture et fermeture par vérin pneumatique double effet.

M230V: vérin électrique 230 V.

Combiné: P1 + 230 V ou P2 + 230 V.

MOTORISATIONS POUR LE DESENFUMAGE

P1F: ouverture par vérin pneumatique simple effet avec verrouillage et thermofusible, fermeture par ressorts de rappel.

P2F: ouverture et fermeture par vérin pneumatique double effet avec thermofusible.

M24V: vérin électrique 24 V.

LAMAS

- SW** Remplissage panneau sandwich 25 mm, $U_g = 1,65 \text{ W/m}^2 \text{ } ^\circ\text{C}$
PC25 Polycarbonate alvéolaire 25 mm, structure en X, 9 parois, claire ou opal
GLASS Double vitrage 24 mm épaisseur, $U_g = 1,1 \text{ W/m}^2 \text{ } ^\circ\text{C}$



SW



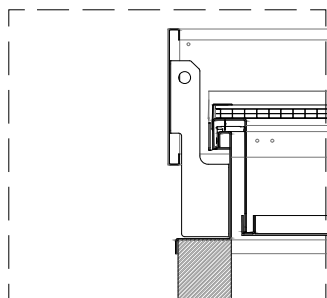
PC25



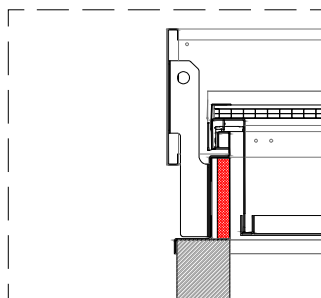
GLASS

CADRES

Aluminium simple peau.
 Aluminium double peau isolée.



DÉTAIL 01
single peau



DÉTAIL 02
double peau isolé

BASES

- S1** Compensation simple vitrage.
S2 Compensation double vitrage.
S3 Pose pour bac sec.
S4 Base universelle pour pose en toiture et façade.
S5 Goutte d'eau pour pose sur costières.
S6 Base inversée 90°.
SLS Bases pour pose dans voûtes, pour différentes épaisseurs de polycarbonate.
SC Bases pour connection avec d'autres appareils.
SCM Connection mâle.
SCF Connection femelle.



S1



S2



S3



S4



S5



S6



SLS



SC



SCM



SCF