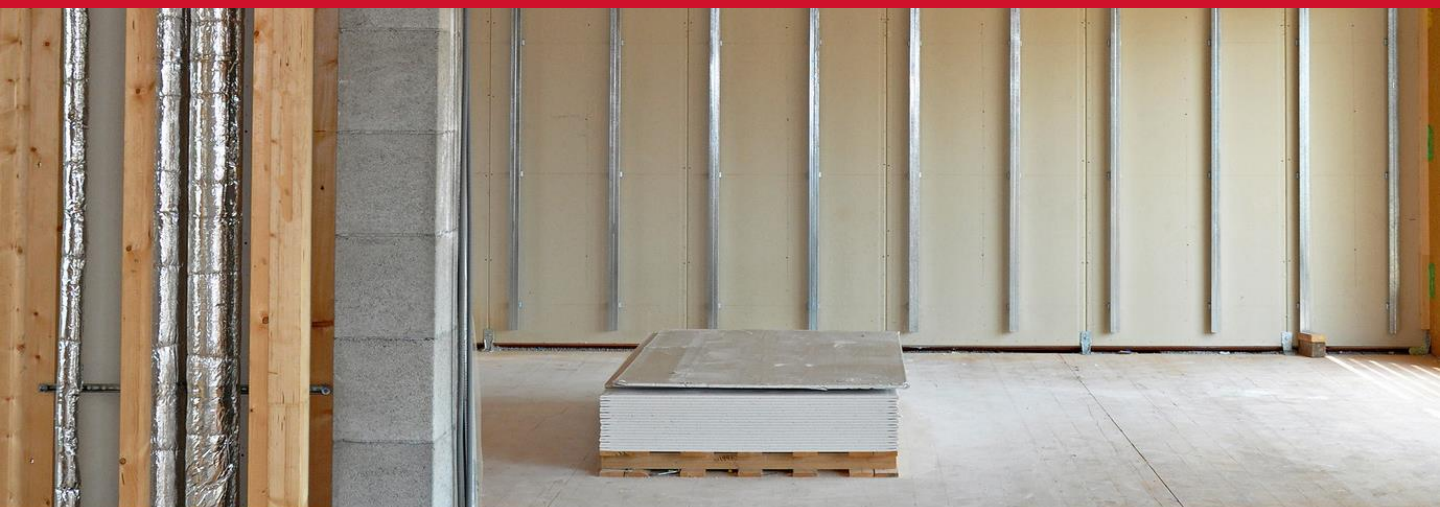


# EVERFAST® SCELXY



## Mastic époxy bi-composant

**Scellement chimique à prise rapide pour calfeutrage, scellement, ragréage et collage**

### AVANTAGES PRODUIT

- Prise rapide (5 minutes)
- Très fort pouvoir de scellement, fixation et de collage des bétons, mortiers, briques, pierres, fibres-ciment, métaux, bois, etc...
- Liquide ayant une bonne adhérence sur support humide non ruisselant
- Étanche aux liquides et à la vapeur d'eau

### DÉVELOPPEMENT DURABLE

- Fabriqué en France
- Sans Solvant, Sans Retrait

#### ÉMISSIONS DANS L'AIR INTÉRIEUR\*



\* émission de substances volatiles dans l'air intérieur présentant un risque de toxicité par inhalation sur une échelle de classe de A+ (très faibles émissions) à C (fortes émissions)

### DÉFINITION ET PRESENTATION DU PRODUIT

**EVERFAST SCELXY** est un mastic époxy à deux composants à prise rapide.

**EVERFAST SCELXY** a une grande réactivité et une bonne adhérence sur support humide non ruisselant.

**EVERFAST SCELXY** possède des performances mécaniques élevées et reste étanche aux liquides et à la vapeur d'eau.

**EVERFAST SCELXY** est sans retrait et résiste aux agents chimiques usuels dans des conditions normales d'utilisation (nous consulter en cas de doute).

**EVERFAST SCELXY** adhère sur de nombreux supports tels que : béton, mortier, brique, pierre, fibres-ciment, métal, bois, etc.

SCELXY 23.1  
Famille 10  
Page : 1/3

## DOMAINES D'APPLICATION

EVERFAST SCELXY est utilisé comme mastic à prise rapide notamment dans les cas suivants :

- Calfeutrage des fissures sur surface horizontale ou verticale,
- Scellement rapide,
- Ragréage et masticage fin de surface,
- Bouche pore,
- Collage divers, etc.

## CARACTÉRISTIQUES TECHNIQUES

Composition :	Kit prédosé comprenant <ul style="list-style-type: none"><li>• la résine époxy A (pâte de couleur grise ou blanche)</li><li>• le durcisseur B (pâte de couleur transparente)</li></ul>
Aspect :	Pâteux
Viscosité :	Pâte thixotrope
Couleur :	Mélange final de couleur gris ou blanc
Temps d'utilisation après mélange :	5 minutes (1 kg à 20°C)
Températures limites d'application :	+ 0°C à 30°C
Limites de températures de service :	- 20°C à + 80°C
Solubilité et nettoyage des outils :	EVERFAST DILUANT ÉPOXY
Résistance à l'arrachement - Adhérence :	Sur la plupart des supports : Béton 8,3 Mpa, Carrelage 7,6 Mpa, Métal 5,3 Mpa, Bois 4,6 Mpa
Résistance :	Aux agents chimiques usuels notamment les acides et bases dilués

## CONSEILS GÉNÉRAUX D'EMPLOI

### 1 – Préparation des supports

Les surfaces à traiter doivent être propres, sèches, dégraissées, dépoussiérées et adhérentes.

### 2 – Mise en œuvre

Proportion du mélange selon le kit:

- Placer entièrement dans un récipient propre la résine A
- Ajouter **intégralement** le durcisseur B
- Mélanger soigneusement les deux composants jusqu'à l'obtention d'une pâte thixotrope de couleur grise ou blanche.

### 3 – Application

Appliquer le plus rapidement possible à l'aide d'une truelle ou d'une spatule.

### 4 – Consommation

1,5 kg par m<sup>2</sup> pour 1 mm d'épaisseur de colle.

### 5 – Finition

Possibilité de peindre (peinture époxy) après application (poncer le support si nécessaire).

## PRÉCAUTIONS PARTICULIÈRES ET SÉCURITÉ

Étant composé d'une résine et d'un durcisseur, il conviendra de prévoir un kit par couche appliquée. Nous ne pouvons garantir les temps de prises et de séchage en cas de modification de nos kits.

# EVERFAST® SCELXY

Les résines époxy ont un effet sensibilisateur et irritant pour la peau et les muqueuses. Il conviendra donc d'éviter tout contact lors de l'utilisation. Le port de gants de protection et de lunettes est nécessaire.

En cas de contact accidentel, il sera impératif de procéder sans attendre à un lavage abondant à l'eau. En cas de projection dans l'oeil, se rincer immédiatement à l'eau claire et consulter un médecin dans les plus brefs délais. Toxique pour les organismes aquatiques Éviter le rejet dans l'environnement. Se référer à la FDS du produit pour l'ensemble des précautions.

## TRANSPORT ET STOCKAGE

*Transport* : à l'abri de toutes sources de chaleur.

*Stockage et conservation* : Un an en emballage d'origine fermé à l'abri du gel et des fortes chaleurs.

## TEINTES

Gris, blanc.

## CONDITIONNEMENT

Kit : 5 Kg, 2,5 Kg et 1 Kg.

Les renseignements fournis par la présente notice sont donnés à titre indicatif. Ils sont basés sur notre connaissance et notre expérience à ce jour. Ils n'entraînent aucune dérogation à nos conditions générales. Ils ne peuvent en aucun cas, impliquer une garantie de notre part, ni engager notre responsabilité quant à l'utilisation de nos produits. L'applicateur doit s'assurer d'être en possession de la dernière édition de cette fiche technique. Annule et remplace les éditions précédentes. Édition du 1<sup>er</sup> trimestre 2023.

**SPECIES**

RN 96 NAPOLLON – 13400 AUBAGNE – FRANCE

Tél. : +33 (0)4 42 369 300 – Fax : +33 (0)4 42 369 309

[commercial@species.fr](mailto:commercial@species.fr) | [export@species.fr](mailto:export@species.fr)

SCELXY 23.1

Famille 10

Page : 3/3



[www.everfast.fr](http://www.everfast.fr)

