

## CX Caractéristiques Techniques

### Préparateur de commandes horizontal

---

CX 20

---

CX-M 10

---

CX-D 20

---

CX-S 16

---

CX-H 16

---

CX-T

---

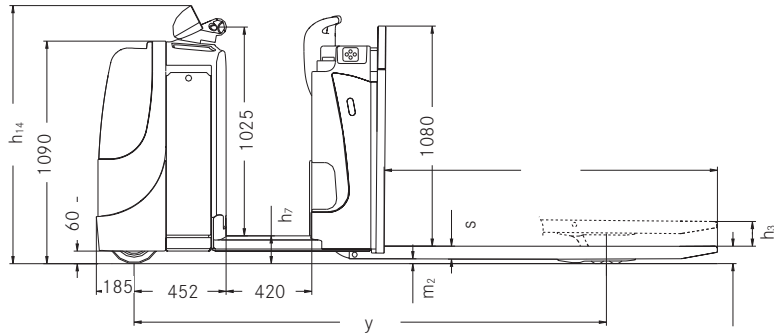




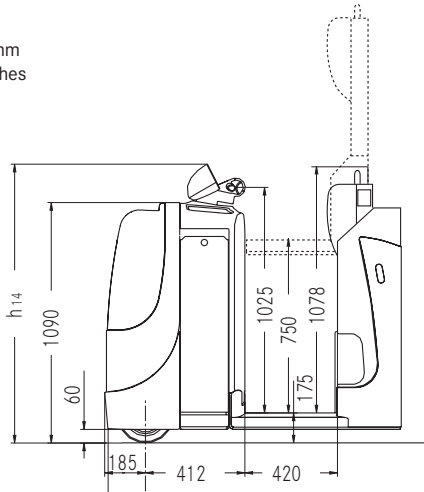
Caractéristiques	1.1	Constructeur			STILL		STILL		STILL		STILL		STILL		STILL
	1.2	Modèle			CX 20		CX-M 10		CX-D 20		CX-S 16		CX-H 16		CX-T
	1.3	Entraînement			Batterie		Batterie		Batterie		Batterie		Batterie		Batterie
	1.4	Utilisation			Préparateur de commandes		Préparateur de commandes		Préparateur de commandes		Préparateur de commandes		Préparateur de commandes		Porté debout
	1.5	Capacité de charge nominale		Q	kg	2000		1000		2000 (1000 sur levage principal)		1600		1600 (800 sur levage principal)	-
	1.5.1	Charge remorquable		Q	kg	-		-		-		-		-	4000
	1.6	Distance au centre de charge		c	mm	1200		600		600		1200		1200	-
	1.8	Distance à la charge		x	mm	1615		675		942		1381 <sup>1</sup> /1542		1906 <sup>2</sup> /1805 <sup>3</sup>	-
	1.9	Empattement		y	mm	2843 <sup>4</sup>		1906		2308		2661 <sup>1</sup> /2822		3271 <sup>2,5</sup> /3170 <sup>3,5</sup>	1195
Poids	2.1	Poids à vide avec batterie			kg	1145		1218		1380		1476		1522 <sup>6</sup>	1170
	2.2	Charge sur essieu en charge	côté moteur/côté charge		kg	1250/1895		868/1350		1256/2132		1202/1874		1307/1815 <sup>2,6</sup>	-/-
	2.3	Charge sur essieu á vide	côté moteur/côté charge		kg	880/265		842/376		934/446		1016/460		1092/430 <sup>2,6</sup>	585/585
Roues/roulements	3.1	Équipement de roues				Polyuréthane		Polyuréthane		Polyuréthane		Polyuréthane		Polyuréthane	Caoutchouc/superélastiques
	3.2	Dimensions des bandages		côté moteur	mm	ø 250 x 100		ø 250 x 100		ø 250 x 100		ø 250 x 100		ø 250 x 100	ø 250 x 100
	3.3	Dimensions des bandages		côté charge	mm	ø 85 x 80		ø 85 x 80		ø 85 x 61,5		ø 82 x 34		ø 85 x 80	ø 250 x 80
	3.4	Dimensions des galets stabilisateurs			mm	ø 150 x 50		ø 150 x 50		ø 150 x 50		ø 150 x 50		ø 150 x 50	-
	3.5	Nombre de roues (x = motrice)		côté moteur/côté charge		1 x 1/4		1 x 1/4		1 x 1/4		1 x 1/8		1 x 1/4	1 x /2
	3.6	Voie		côté moteur	b <sub>10</sub>	mm	475		475		475		475		-
	3.7	Voie		côté charge	b <sub>11</sub>	mm	348		380		356		380		679
Principales dimensions	4.2	Hauteur du mât		mât replié	h <sub>1</sub>	mm	-		1375		1280		1371		1289
	4.4	Levée			h <sub>3</sub>	mm	130		700		1580		700		1580
	4.5	Hauteur du mât		déployé	h <sub>4</sub>	mm	-		2075		2070		2071		2079
	4.8	Hauteur plate-forme			h <sub>7</sub>	mm	135		136		136		136		146
	4.9	Hauteur de la poignée du timon en position de translation		min./max.	h <sub>14</sub>	mm	1165		1165		1165		1165		1165
	4.12	Hauteur d'attelage			h <sub>10</sub>	mm	-		-		-		-		190/245/300/355/410
	4.15	Hauteur des fourches		abaissées	h <sub>13</sub>	mm	85		86		91		85		91
	4.17	Longueur d'accouplement			l <sub>5</sub>	mm	-		-		-		-		128
	4.19	Longueur totale			l <sub>1</sub>	mm	3805 <sup>4</sup>		2601		2700		3852		3991 <sup>5,7</sup>
	4.20	Longueur au talon des fourches			l <sub>2</sub>	mm	1425 <sup>4</sup>		1416		1550		1465		1550 <sup>5,7</sup>
	4.21	Largeur hors tout			b <sub>1</sub> lb <sub>2</sub>	mm	800		800		800		800		800
	4.22	Dimensions des bras de fourches			s/e/l	mm	61/172/2390		56/184/1190		52/180/1150		75/184/2390		52 (65 <sup>8</sup> )/172 <sup>9</sup> /1295
	4.24	Largeur du tablier de fourches			b <sub>3</sub>	mm	-		774		711		784		711
	4.25	Largeur externe des fourches			b <sub>5</sub>	mm	520		564		560		540		580
	4.32	Garde au sol à mi-empattement			m <sub>2</sub>	mm	24		29		25		10		25 <sup>2</sup> /155 <sup>3</sup>
	4.34.2	Largeur d'allée avec palette 800 x 1200 en longueur			A <sub>st</sub>	mm	4127 <sup>4</sup>		2951		3171		4141 <sup>1</sup> /4154		4404 <sup>2,5</sup> /4391 <sup>3,5</sup>
	4.35	Rayon de giration			W <sub>a</sub>	mm	3046 <sup>4</sup>		2091		2495		2846 <sup>1</sup> /3007		3433 <sup>2,5,7</sup> /3332 <sup>3,5,7</sup>
Performances	5.1	Vitesse de translation		avec/sans charge		km/h	9,0/12,5		8,0/10,5		8,0/10,5		8,0/11,0		8,0/10,5
	5.2	Vitesse de levée		avec/sans charge		m/s	0,13/0,20		0,13/0,20		0,15/0,23		0,09/0,17		0,15/0,23
	5.3	Vitesse de descente		avec/sans charge		m/s	0,12/0,09		0,12/0,10		0,23/0,28		0,13/0,11		0,23/0,28
	5.5	Capacité de traction		avec charge		N	-		-		-		-		1600
	5.6	Max. capacité de traction		avec charge		N	-		-		-		-		4000
	5.7	Rampe		avec/sans charge		%	1,7/3,2		-		-		-		Voir le diagramme de performances à page 5
	5.8	Max. rampe		avec/sans charge		%	6/6		-		-		-		-
	5.9	Accélération sur 10 m		avec/sans charge		s	6,4/5,2		5,5/4,8		5,5/4,8		6,4/5,5		5,5/4,8
	5.10	Frein de service					Électromagnétique		Électromagnétique		Électromagnétique		Électromagnétique		Électromagnétique
	6.1	Moteur de translation, puissance S2 = 60 min				kW	3,0		3,0		3,0		3,0		3,0
Moteur électrique	6.2	Moteur de levage, puissance avec S3 = 15%				kW	2,2		2,0		2,0		2,0		-
	6.3	Batterie normalisée DIN 43531/35/36 A, B, C, non					IEC 254 - 2; B		IEC 254 - 2; B		IEC 254 - 2; B		IEC 254 - 2; B		Non
	6.4	Tension batterie/capacité nominale K <sub>s</sub>				V/Ah	24/450		24/450		24/450		24/450		24/345-465 <sup>6</sup> // 24/560-620 <sup>10</sup>
	6.5	Poids batterie ±5% (selon constructeur)				kg	410		410		410		410		402 <sup>6</sup> -515 <sup>10</sup>
	6.6	Consommation d'énergie (cycle VDI)				kWh/h	0,99		-		-		-		-
Autres	8.1	Commande de translation					Commande AC		Commande AC		Commande AC		Commande AC		Commande AC
	8.4	Pression acoustique (poste de conduite)				dB (A)	66,5		73,3		73,3		71,2		73,3

<sup>1</sup> Avec fourches déployées  
<sup>2</sup> Avec fourches repliées (h<sub>5</sub>=0)  
<sup>3</sup> Avec fourches déployées (h<sub>5</sub>=130)  
<sup>4</sup> Avec coffre batterie 620 Ah : + 85 mm  
<sup>5</sup> Avec coffre batterie 465 Ah ; avec coffre batterie 620 Ah : + 86 mm

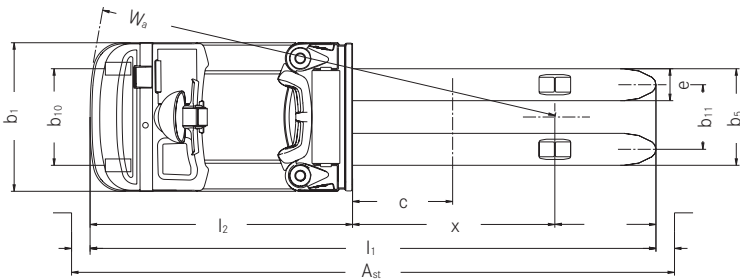
<sup>6</sup> Avec coffre batterie 465 Ah  
<sup>7</sup> Avec protection anticollision : + 61 mm  
<sup>8</sup> En plus de l'avant du tablier de fourches  
<sup>9</sup> 200 mm sur levage principal  
<sup>10</sup> Avec coffre batterie 620 Ah



Vue latérale du CX 20



Vue latérale du CX 20 avec plate-forme en option



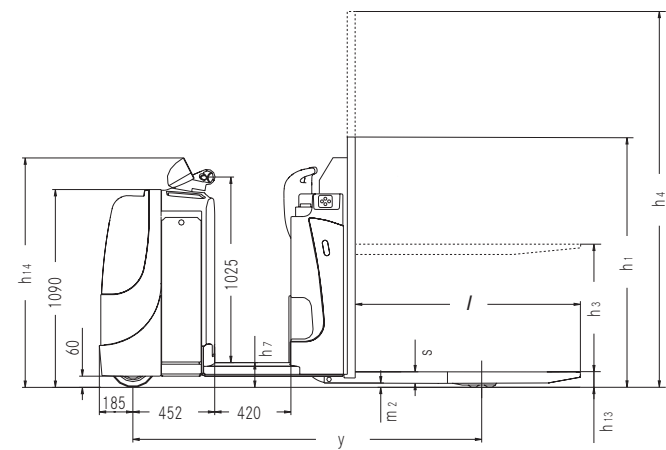
Vue de dessus du CX 20

Rayon de giration W<sub>a</sub> pour la détermination de la largeur d'allée (valeurs en mm)

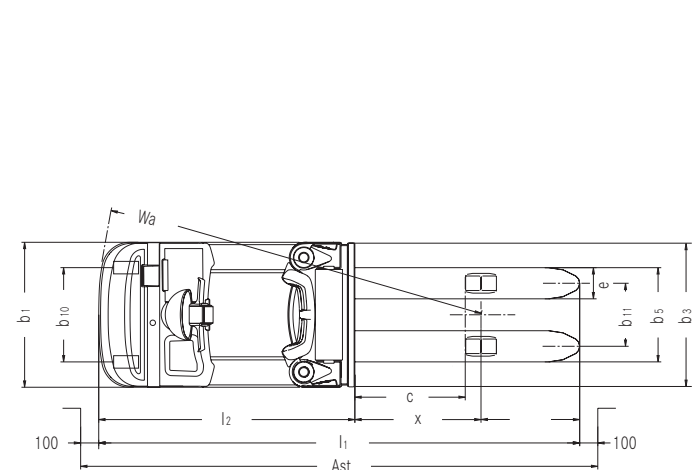
Longueur des fourches	Distance X	Coffre de batterie	
		450 Ah	600 Ah
1190	1005	2430	2516
1450	1265	2690	2776
1650	1105	2530	2616
2150	1605	3030	3116
2390 <sup>a</sup>	1845	3270	3356
2390 <sup>b</sup>	1615	3040	3126
2900	2125	3550	3636
3100	2125	3550	3636

<sup>a</sup> Empattement adapté pour 3 europalletes en TRAVERS  
<sup>b</sup> Empattement adapté pour 2 europalletes en LONGUEUR

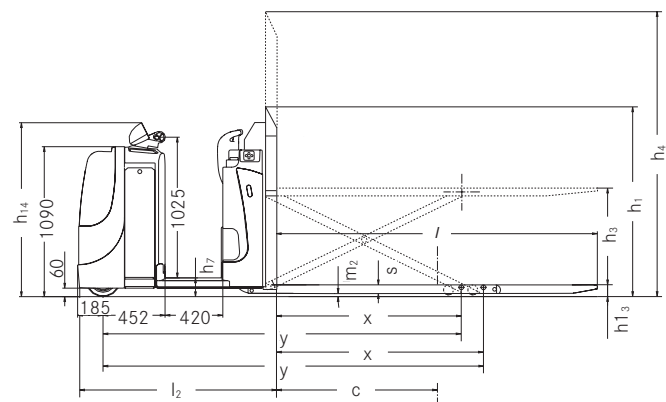
CX Préparateur de commandes horizontal  
Schémas cotés



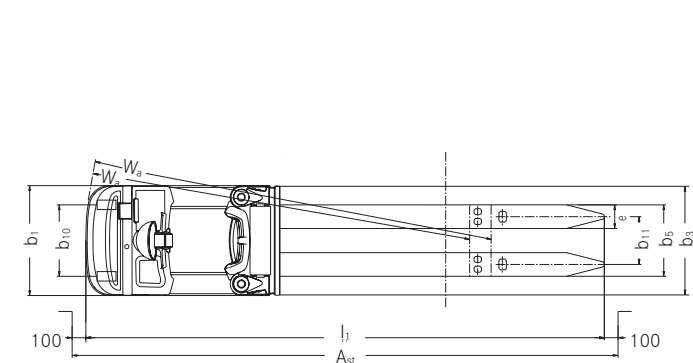
Vue latérale du CX-M 10



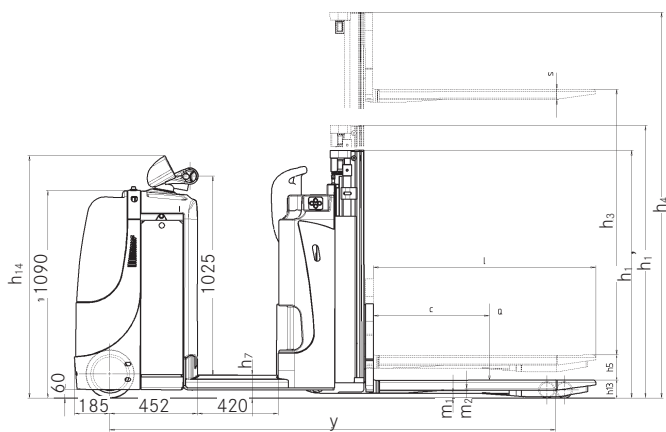
Vue de dessus du CX-M 10



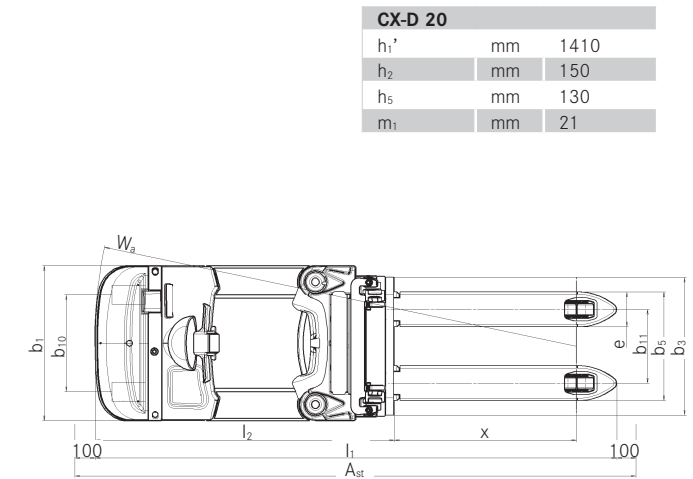
Vue latérale du CX-S



Vue de dessus du CX-S 16

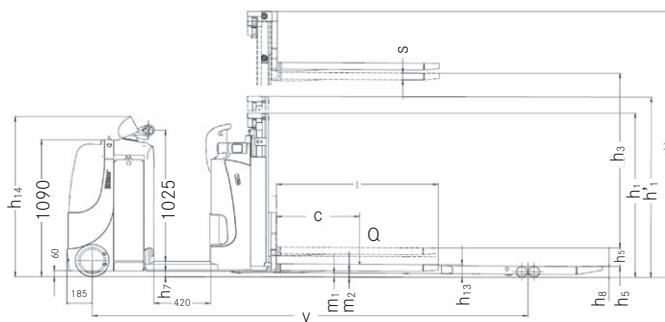


Vue latérale du CX-D 20

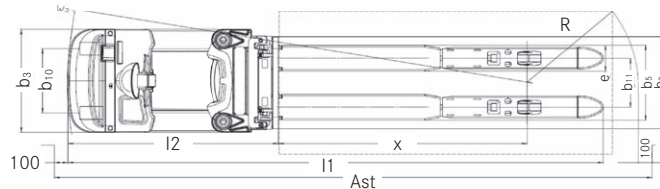


Vue de dessus du CX-D 20

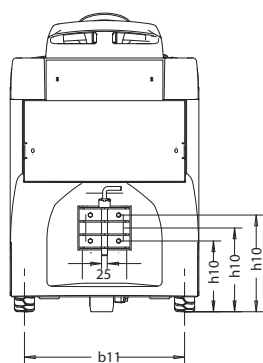
CX-H 16		
h <sub>5</sub>	mm	130
h <sub>8</sub>	mm	85



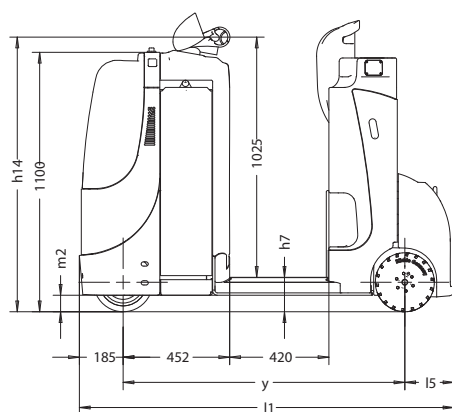
Vue latérale du CX-H 16



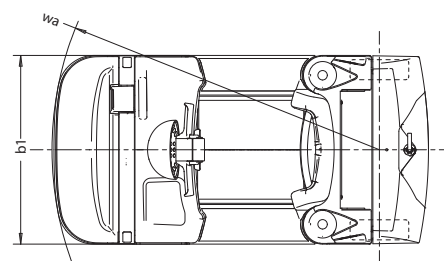
Vue de dessus du CX-H 16



Vue arrière du CX-T

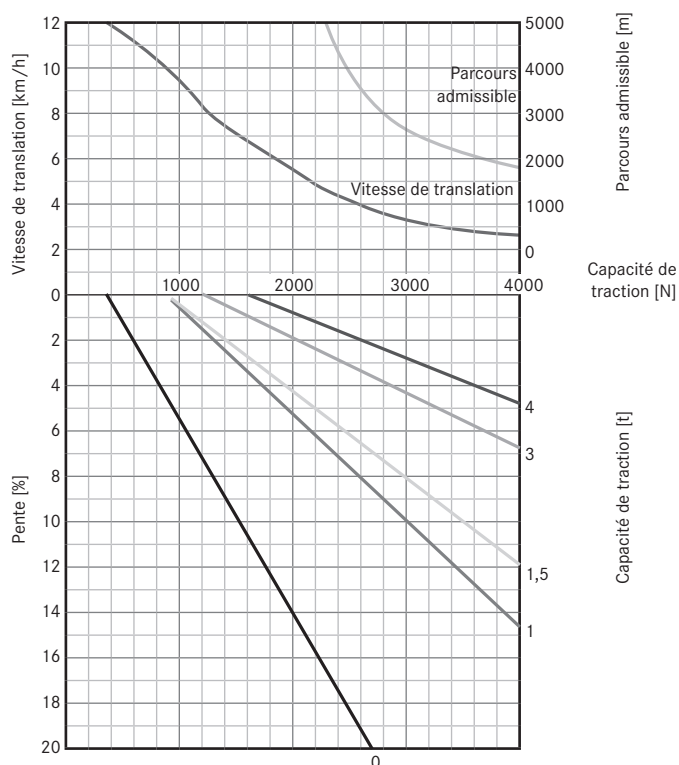


Vue latérale du CX-T



Vue de dessus du CX-T

### Diagramme de performances du CX-T



Exemple de performances : Sur une montée à 2 pour cent, le CX-T peut tracter une charge de 4 t à une vitesse de 4,0 km/h sur une distance de 3500 m sans interruption en conservant une pleine capacité de freinage. Les combinaisons de charge remorquée/pente représentées autorisent un redémarrage après arrêt en cours de montée. Le parcours horaire maximum représente le parcours total possible en incluant les marches arrière et reculs. L'utilisation d'une remorque à freins est recommandée lorsque la charge à tracter dépasse 2,5 tonnes – et dans tous les cas pour les parcours comportant des montées/descentes.

## CX Préparateur de commandes horizontal

CX-M 10



Hauteur de travail toujours optimale grâce au mât de levage

Dimensions compactes adaptées aux allées les plus étroites

Le point d'excellence, ce qui, au sens propre du terme, ressort le plus du CX-M, est son mât – qui permet d'élever des charges jusqu'à 1 000 kg à une hauteur maximale de 785 mm. L'opérateur peut ainsi placer chaque palette travaillée à une hauteur de prise ou de dépose optimale. Grâce à ses dimensions compactes, le CX-M circule sans encombre dans les allées les plus étroites. La plate-forme amortie et antidérapante de sa cabine conducteur, mais aussi les bacs de

rangement et le pupitre en option rendent le travail plus agréable. Et bien sûr, le CX-M reprend également les atouts éprouvés de l'ensemble de la série CX – comme une prise en main intuitive, optimisée pour les gauchers comme les droitiers : avec une seule main, l'opérateur peut, sans changer de position, déplacer et faire tourner le chariot ou actionner la levée et la descente des fourches.

CX-D 20



Chariot à double chargement permettant une densité de stockage élevée

Récupération d'énergie à chaque freinage

Efficacité doublée : le préparateur de commandes double-palette CX-D offre tous les avantages de la série CX – à un degré... supérieur : Ce chariot permet de transporter simultanément deux palettes de 1 000 kg chacune superposées tout en conservant un champ de vision dégagé. L'entrepôt et les processus de préparation de commandes bénéficient ainsi d'un net accroissement de la densité de stockage comme de l'efficacité des opérations. En outre, la répartition des prélèvements sur deux niveaux fait du CX-D un outil particulièrement bien adapté au

transport d'objets fragiles ou sensibles. Avec suffisamment d'énergie pour toutes les applications grâce à un choix de capacités batterie de 345 Ah à 620 Ah.

D'autant plus que la récupération d'énergie à chaque freinage rend le CX-D particulièrement économique dans toutes les configurations d'utilisation. Et grâce aux programmes de conduite ECO et BOOST, la puissance et la sobriété du CX-D sont toujours présentes au bon moment !

CX-S 16



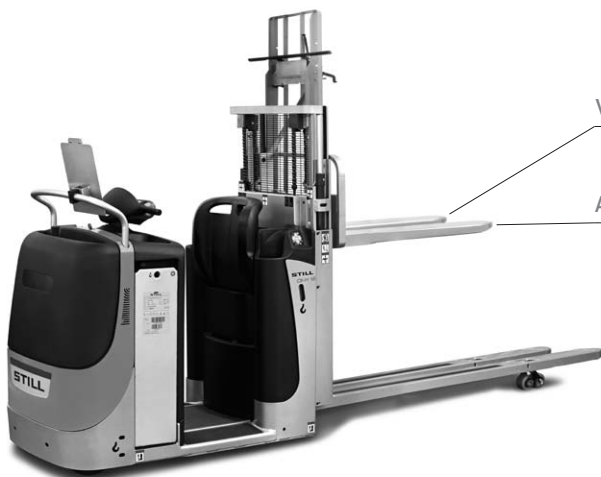
Préparation de commandes sur deux palettes soulageant le dos des opérateurs

Réduction automatique de la vitesse en courbe

Le CX-S contribue au bien-être des préparateurs de commandes grâce à son pantographe permettant une adaptation précise de la hauteur de travail. Pour chaque morphologie et chaque situation de travail, la hauteur de la palette peut ainsi être ajustée de manière toujours optimale. Et ce n'est pas tout : Grâce à ses fourches de grande longueur, le CX-S peut élever simultanément deux europalettes avec un poids maximum de 1 600 kg à une hauteur maximale de 785 mm. La hauteur de travail réglable garantit non seulement une efficacité

maximale des préparations de commandes mais aussi la santé et le bien-être des magasiniers. En outre, le CX-S, grâce à ses longues fourches, est particulièrement bien adapté au transport d'objets longs – un atout précieux, par exemple, dans l'industrie du meuble. Et la sécurité du conducteur n'est pas oubliée, avec notamment la réduction automatique de la vitesse en courbe lorsque une charge est transportée levée.

CX-H 16



Vitesse plus élevée grâce à l'amélioration du centre de charge

Accès plus rapide à la palette

Que faire quand la palette est pleine ? Avec le CX-H, il suffit de penser à apporter une seconde palette, la mettre en place et on continue ! Le principe est simple : Le magasinier part avec deux palettes, la première étant placée verticalement sur le dos des fourches. Une fois dans les rayonnages, il commence par charger la deuxième palette. Dès que celle-ci est remplie, il suffit de l'abaisser jusqu'au sol, puis d'avancer le chariot jusqu'à ce que la palette déposée se trouve au niveau de l'extrémité des bras de roue (un marquage facilite le

positionnement exact). Il ne reste plus qu'à basculer la palette verticale afin de la placer en position horizontale sur les fourches maintenant libres, puis à continuer les préparations de commandes en cours. Les manipulations sur chaque palette s'effectuent dans un confort optimal et sans tensions préjudiciables grâce à la hauteur de travail réglable jusqu'à 1580 mm. Durant le trajet de retour, un autre avantage est clairement perceptible : grâce à l'optimisation de son centre de charge, le CX-H brille par une vitesse plus élevée dans les courbes.



CX-T



Tracteur à plate-forme pour une montée et une descente sans effort

Idéal en train de remorques pour la desserte des chaînes d'assemblage

Vous souhaitez transporter des charges sur de longues distances, réparties sur une ou plusieurs remorques, d'une manière à la fois efficace et respectueuse de la santé comme de la sécurité du personnel ? Le CX-T va vous plaire ! Jusqu'à 4 000 kg changent de place en un tournemain grâce à ce tracteur à plate-forme... Utilisé avec un train de remorques, il approvisionne de manière fiable les lignes de production et chaînes d'assemblage. Ses roues arrière équipées de bandages superélastiques assurent un roulement fluide même sur sol

inégal. Et grâce à la faible hauteur du marchepied d'accès à la plate-forme, les applications nécessitant de fréquentes montées à bord et descentes (par exemple pour atteler ou dételer des remorques) s'effectuent avec un maximum de confort et de fluidité. Bien entendu, le conducteur bénéficie également de tous les avantages propres à la série CX : dossier d'appui confortable, programmes de conduite sélectionnables d'une pression sur un bouton, pupitre en option – pour ne citer que quelques exemples.

### Vues détaillées



Poste de travail



Utilisation



Protection transversale



Dossier d'appui





CX 20



Une grande polyvalence de modèles déclinés autour d'un concept homogène

Accélération conduite et levage d'une seule main sans changement de position

Rendement, confort et sécurité maximum

Quels que soient le lieu et le mode d'utilisation visés, la conception modulaire développée par STILL offre un large éventail de variantes comme de modèles permettant, avec la série CX, de répondre à tous les besoins de préparation de commandes horizontale. Par exemple le CX 20... Une solution universelle pour le transport horizontal de marchandises jusqu'à 2 000 kg. Rendement élevé, confort bien pensé et sécurité maximale constituent les qualités unanimement reconnues de cette série. Et avec les programmes de conduite ECO et BOOST, une pression sur un bouton suffit pour alterner entre performances et économies maximales. Vous voulez pouvoir en même temps avancer ou reculer, tourner, lever ou abaisser la charge ?

Et tout cela d'une seule main, gauche ou la droite, sans changer de prise ? Aucun problème avec un CX ! L'association d'une faible hauteur de marchepied, d'un dossier d'appui confortable et d'un pare-chocs enveloppant en option assure un travail confortable et sans fatigue dans les entrepôts de grande distribution comme partout où des transports horizontaux sont nécessaires. Commodités supplémentaires : les nombreux bacs de rangement et l'utilisation optionnelle en mode conducteur accompagnant. Ce dernier mode permet d'importants gains de temps avec les applications nécessitant de fréquentes montées à bord et descentes.

### Un équipement complet

#### Puissance

- Une puissance généreuse : Moteur asynchrone 3 kW sans entretien (en carter étanche)
- Utilisation longue durée : capacité de batterie jusqu'à 620 Ah
- Transport de marchandises jusqu'à 2 000 kg par voyage

#### Précision

- Utilisation simple et efficace : Accès simultané, d'une seule main et sans changement de position, à toutes les fonctions de conduite, levage et direction du chariot
- Grande précision de manœuvre : Direction très précise avec recentrement automatiquement à chaque relâchement
- Contrôle total : démarrage sans à-coup ni recul, puis accélération fluide et progressive

#### Ergonomie

- Travail en toute sécurité et sans fatigue : faible hauteur d'accès à bord avec marchepied incliné à revêtement antidérapant
- Préservation du dos et des articulations : plate-forme conducteur debout «flottante» (suspension pneumatique)
- Dossier d'appui rembourré et ergonomique et poignée de maintien étudiés pour une ergonomie optimale

#### Compacité

- Adaptation aux allées les plus étroites grâce à un châssis extrêmement compact
- Une parfaite ergonomie : contours du chariot arrondis, sans arêtes saillantes
- Variante à double chargement : encombrement identique, double capacité de préparation de commandes

#### Sécurité

- Interrupteur homme mort constitué par l'ensemble de la plate-forme conducteur debout : circulation possible uniquement avec conducteur à bord
- Haute sécurité grâce à une réduction automatique de la vitesse en courbe
- Accès non autorisé impossible : contrôle d'accès par code PIN installé de série
- Pare-chocs enveloppant en option pour encore plus de sécurité

#### Protection de l'environnement

- Récupération d'énergie à chaque freinage
- Programmes de conduite ECO : Efficacité énergétique maximale accessible d'une pression sur un bouton
- Utilisation de matériaux à plus de 95 % recyclables

## CX Préparateur de commandes horizontal

### Variantes d'équipement



		CX 20	CX-M 10	CX-S 16	CX-D 20	CX-H 16	CX-T
Poste de conduite	Plate-forme de conduite avec dossier d'appui rembourré	●	●	●	●	●	●
	Plate-forme de conduite avec appui lombaire réglable en hauteur	—	—	—	—	—	○
	Marchepied rabattable sur le capot batterie	○	○	○	—	—	○
	Arceau porte-accessoire côté moteur - bas	○	○	○	○	○	○
	Arceau porte-accessoire côté moteur - haut	○	○	○	○	○	○
	Arceau porte-accessoire côté moteur - haut avec traverse	○	○	○	○	○	○
	Arceau porte-accessoire côté charge - bas	○	—	—	—	—	○
	Arceau porte-accessoire côté charge - haut	○	—	—	—	—	○
	Arceau porte-accessoire côté charge - haut avec traverse	○	—	—	—	—	○
	Écritoire réglable DIN-A4	○	○	○	○	○	○
	Patère sur arceau porte-accessoire	○	—	—	—	—	—
Direction	Mode conducteur accompagnant par commutateur papillon dans le cockpit	○	○	○	○	○	○
	Mode conducteur accompagnant par commutateur papillon dans le cockpit et par boutons poussoirs dans le dossier d'appui.	○	○	○	○	○	○
	Mode conducteur accompagnant par boutons poussoirs dans le dossier d'appui	○	○	○	○	○	○
Dimensions des fourches	Largeur extérieure b <sub>s</sub> = 520 mm	●	—	—	—	—	—
	Largeur extérieure b <sub>s</sub> = 540 mm	—	—	●	—	—	—
	Largeur extérieure b <sub>s</sub> = 560 mm	○	●	—	●	●	—
	Largeur extérieure b <sub>s</sub> = 670 mm	○	—	—	—	—	—
Sécurité et performances	Levée avec verrouillage de descente pendant la conduite (115 mm)	○	○	○	○	○	—
	Dossieret de charge d'une hauteur de 1875 mm	○	—	—	—	—	—
	Dossieret de charge d'une hauteur de 1450 mm	—	—	—	—	○	—
	Dossieret de charge d'une hauteur de 1450 mm et fixation de palette (verticale)	—	—	—	—	○	—
	Gyrophare avec flash	—	—	—	—	—	○
	Système d'éclairage avec phare de recul et feu stop	—	—	—	—	—	○
	Rétroviseurs gauche et droite de forme panoramique	—	—	—	—	—	○
	Limitation de vitesse fourches abaissées	○	—	—	—	○	—
	Limitation de vitesse à 6 km/h	○	○	○	○	○	—
	Limitation de vitesse à 8 km/h	○	○	○	○	○	—
	Limitation de vitesse à 10 km/h	○	○	○	○	○	—
	Roue motrice profilée	○	○	○	○	○	○
	FleetManager : contrôle d'accès	○	○	○	○	○	○
	FleetManager : détection de chocs	○	○	○	○	○	○
	FleetManager : rapports complets	○	○	○	○	○	○
	Repérage des accidents avec accéléromètre intégré	○	○	○	○	○	○
	Repérage des accidents avec accéléromètre intégré et activation simultanée du mode approche lente	○	○	○	○	○	○
Système de batterie	Compartiment batterie 345 - 465 Ah	●	●	●	●	●	●
	Compartiment batterie 520 - 620 Ah	○	○	○	○	○	○
	Capot batterie en tôle d'acier pour 345 - 465 Ah	○	○	○	○	○	○
	Capot batterie en tôle d'acier pour 520 - 620 Ah	●	●	●	●	●	●
Équipements supplémentaires	Embout de fourches avec patins facilitant l'insertion/extraction	○	—	—	—	—	—
	Projecteur orientable dans toutes les directions	—	—	—	—	—	○
	Bac de rangement extérieur à l'arrière	—	—	—	—	—	○
	Pare-chocs enveloppant en acier avec protections en caoutchouc plein	○	○	○	○	○	○
	Pare-chocs enveloppant en acier	○	○	○	○	○	○
	Plate-forme extensible (hauteur de prise de 2500 mm)	○	○	○	—	—	—
	Exécution pour accès chambre froide jusqu'à -30°	○	○	○	○	○	—
	Horamètre actif en circulation et levage	●	●	●	●	●	●
	Horamètre avec affichage permanent en circulation et levage	○	○	○	○	○	○
	Préparation MMS (intégration à un système de gestion des flux de manutention)	○	○	○	○	○	○
	Transmission de données via Bluetooth	○	○	○	○	○	○
	Transmission de données via GPRS	○	○	○	○	○	○

● Standard ○ En option — Non disponible



#### STILL

6 Bd Michael Faraday  
SERRIS - CEDEX 4  
77716 MARNE LA VALLEE  
Tél. : 01.64.17.40.00  
Fax : 01.64.17.41.70  
info@still-fr.com

**Pour plus d'informations, consultez le site :**  
**www.still-fr.com**

#### STILL S.A.

Vosveld 9  
B-2110 Wijnegem  
Tél: +32 (0)3 360 62 00  
Fax: +32 (0)3 326 21 42  
info@still.be

**Pour plus d'informations, consultez le site :**  
**www.still.be**



#### STILL S.A.

Succursale Suisse romande  
Rue de la Cité 20  
CH-1373 Chavornay  
Téléphone +41 (0)21/946 40 80  
Fax +41 (0)21/946 40 92

**Pour plus d'informations, consultez le site :**  
**www.still.eu**

#### STILL S.A. Luxembourg Branche

Zoning Industriel 11, Um Wöller  
L-4410 Soleuvre (Sanem)  
Tél: +352 27 84 85 91  
Fax: +352 27 84 85 92  
info@still-luxembourg.lu

**www.still-luxembourg.lu**

STILL a la certification qualité,  
sécurité au travail,  
protection de l'environnement et  
gestion de l'énergie.



first in intralogistics