



Sécuriser



Guider



Signaler



Chantiers

SÉPARATEUR MODULAIRE DE VOIES PLASTIQUE

SÉPARATEUR DE VOIES K16 PRATTIK 500



Séparateur empilable qui délimite de façon continue une zone de chantier en assurant une fonction de guidage.



LES POINTS FORTS

➤ USAGE

- Séparateur de type K16A particulièrement adapté aux chantiers urbains
- Permet un balisage rapide d'événements sportifs
- Design favorisant la **stabilité**

➤ INSTALLATION / EXPLOITATION

- **Coûts de transport minimisés** et **stockage optimisé** : 50 ml par palette
- Design permettant un lestage à l'eau ou au sable y compris à l'aide de sacs
- **Liaisonnement mâle femelle, sans pièce intermédiaire** pour éviter un stock supplémentaire et tout risque de perte

LE + SOCIÉTAL ET ENVIRONNEMENTAL

- **FABRICATION FRANÇAISE**
Fabriqué en région Auvergne-
Rhône-Alpes



FABRICATION
FRANÇAISE

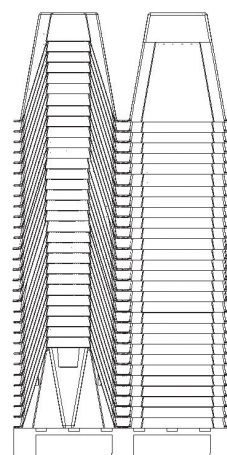


SÉPARATEUR DE VOIES K16 PRATTIK 500



CARACTÉRISTIQUES TECHNIQUES

- Séparateur en Polypropylène
- Longueur utile : 1000mm
- Longueur totale : 1130mm
- Hauteur : 500mm
- Largeur : 500mm
- Film rétro réfléchissant classe 2 sur les Prattik rouge
- Coloris : rouge ou blanc (autres coloris sur demande sous condition quantitative)
- Capacité de lestage : 50 litres
- Palettisation : 50 unités d'une même couleur



CONFORMITÉ

- Conforme aux normes PR NF P 98-454 et FD P 98-434 - Balisage temporaire : séparateurs modulaires de voies en matière plastique



CONDITIONS D'INSTALLATION

- Le PRATTIK 500 est lestable à l'eau ou au sable (vrac ou sac de lestage)
- Liaisonnement par emboitement
- Les séparateurs doivent toujours être liaisonnés entre eux

