

Description de l'article/illustrations du produit

**Description****Matière :**

Plastique.

Finition :

Cadre frontal argenté.

Nota :

Prises USB encastrables de forme ronde.

Ces prises USB encastrables se distinguent par leur forme plate et leur design ergonomique. Elles ont un diamètre de montage de 22,3 mm et sont faciles à monter.

Leur indice de protection IP se réfère à la face avant.

Des clapets de protection sont disponibles en option pour protéger ces prises encastrables lorsqu'elles ne sont pas utilisées.

Forme A : avec fiche.

Forme B : avec câble / connecteur.

Plage de température :

Température de stockage : -25 °C à +80 °C.

Température de service : -20 °C à +60 °C.

Accessoires :

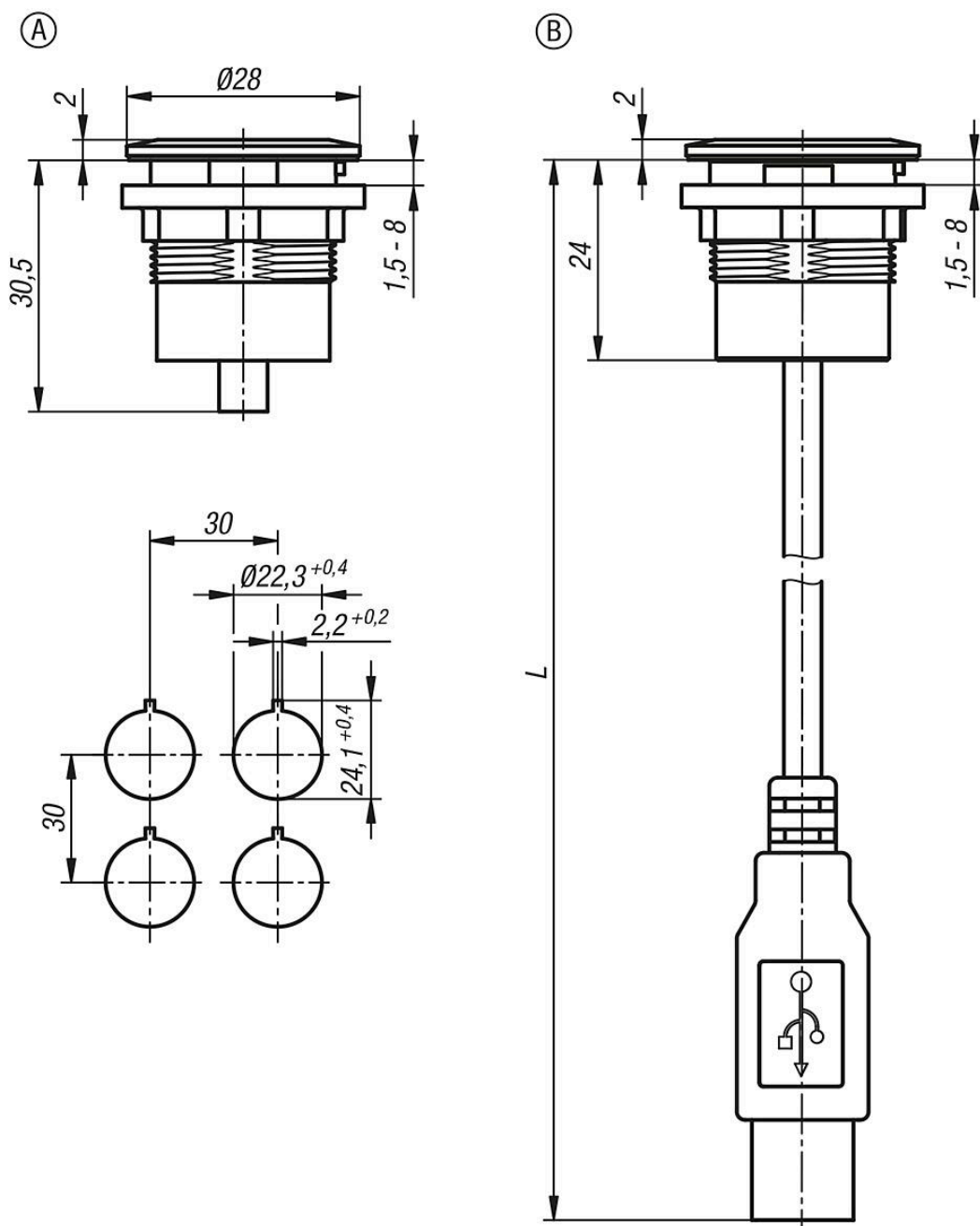
Clapets de protection pour prises encastrables 81180-90.

Description de l'article/illustrations du produit



for electrics

Dessins



Aperçu des articles

Prises USB encastrables de type USB-A

| Référence | Forme | Type de forme | Numéro de référence | Type | Ø de montage | Technologie | Longueur du câble L |
|-----------------|-------|-----------------------|---------------------|------|--------------|-------------|---------------------|
| 81180-1020 | A | avec insert | RRJ_USB_AA | RRJ | 22,3 | USB 2.0 | - |
| 81180-1030 | A | avec insert | RRJ_USB3_AA | RRJ | 22,3 | USB 3.0 | - |
| 81180-1020X0600 | B | avec câble/connecteur | RRJ_USB | RRJ | 22,3 | USB 2.0 | 600 |
| 81180-1020X1500 | B | avec câble/connecteur | RRJ_USB_150CM | RRJ | 22,3 | USB 2.0 | 1500 |
| 81180-1030X0600 | B | avec câble/connecteur | RRJ_USB3 | RRJ | 22,3 | USB 3.0 | 600 |
| 81180-1030X1500 | B | avec câble/connecteur | RRJ_USB3_150CM | RRJ | 22,3 | USB 3.0 | 1500 |

Aperçu des articles

| Référence | Forme | Face avant | Face arrière | Câblage | Éclairable | Indice de protection | Couple de serrage de l'écrou de montage en Nm |
|-----------------|-------|-------------------------|------------------------------------|---------|------------|----------------------|---|
| 81180-1020 | A | Prise USB 2.0 de type A | Prise USB 2.0 de type A | 1:1 | non | IP20 | 1,5 |
| 81180-1030 | A | Prise USB 3.0 de type A | Prise USB 3.0 de type A | 1:1 | non | IP20 | 1,5 |
| 81180-1020X0600 | B | Prise USB 2.0 de type A | Câble/connecteur USB 2.0 de type A | 1:1 | non | IP20 | 1,5 |
| 81180-1020X1500 | B | Prise USB 2.0 de type A | Câble/connecteur USB 2.0 de type A | 1:1 | non | IP20 | 1,5 |
| 81180-1030X0600 | B | Prise USB 3.0 de type A | Câble/connecteur USB 3.0 de type A | 1:1 | non | IP20 | 1,5 |
| 81180-1030X1500 | B | Prise USB 3.0 de type A | Câble/connecteur USB 3.0 de type A | 1:1 | non | IP20 | 1,5 |