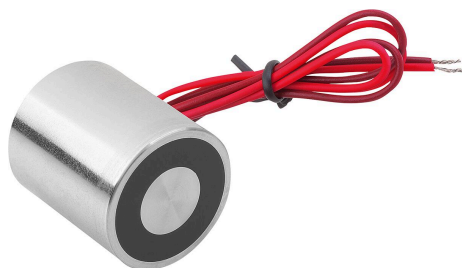


## Description de l'article/illustrations du produit



## Description

**Matière :**

Boîtier en acier.

Corps de bobine en plastique.

Aimant permanent en ferrite dure ou en NdFeB.

**Nota :**

Les électroaimants permanents peuvent maintenir les pièces en place de manière durable. Grâce à l'alimentation électrique (courant continu), la bobine dans le noyau neutralise le champ magnétique ou peut augmenter la force de maintien (en fonction du sens du courant). Après coupure, l'effet est annulé.

La fixation des électroaimants permanents s'effectue à l'aide des filetages situés à l'arrière. Le raccordement électrique s'effectue à l'aide de fils libres.

Les forces de maintien indiquées peuvent être inférieures en fonction de l'épaisseur et de la rugosité de la surface du matériau.

**Données techniques :**

Tension : 24V CC.

Indice de protection : jusqu'à IP 65.

Plage de température : jusqu'à 155 °C (classe d'isolation F).

Durée de fonctionnement : 10 %.

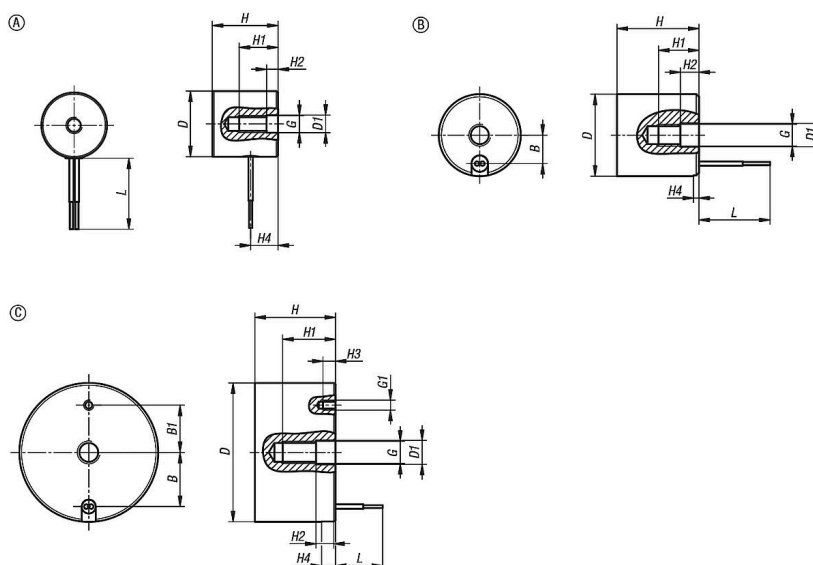
**Utilisation :**

Les électroaimants permanents sont utilisés pour maintenir, supporter et fixer des pièces ferromagnétiques. En particulier lorsque de longues durées de maintien sans consommation d'énergie sont requises.

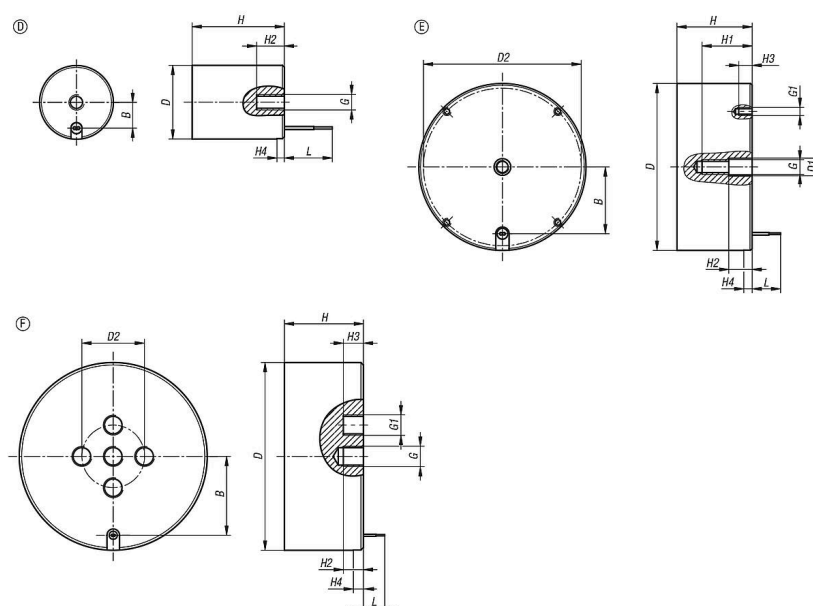
**Sur demande :**

Tension 12V CC.

## Dessins



## Dessins



## Aperçu des articles

## Aimants ronds (électroaimants permanents)

Référence	Forme	B	B1	D	D1	D2	G	G1	H	H1	H2	H3	H4	L	Adhérence N	Puissance nominale en W	Tension nominale en VCC
09132-010010	A	-	-	10	2,5	-	M2	-	10	5,8	1,8	-	4	250	3	3	24
09132-012012	A	-	-	12	3,1	-	M3	-	12	7,1	2,1	-	5	250	15	6	24
09132-015015	B	5,2	-	15	4	-	M4	-	15	7,4	3,4	-	1	250	25	3,6	24
09132-018011	B	6,5	-	18	3,1	-	M3	-	11	7,4	2,4	-	1,2	250	45	14	24
09132-025029	B	8,5	-	25	5	-	M4	-	29	17	7	-	4	250	120	7	24
09132-032029	B	11,5	-	32	6	-	M5	-	29	19	7	-	-	250	180	14,4	24
09132-035029	B	12,7	-	35	6	-	M5	-	29	19,5	7,5	-	3,5	250	300	28	24
09132-040029	B	14,5	-	40	6	-	M6	-	29	18	6	-	3,5	250	400	16,5	24
09132-082045	B	33	-	82	10	-	M8	-	45	25	10	-	5,5	500	1900	43	24
09132-050029	C	19,5	17	50	8	-	M8	M03	29	19	7	4,5	5	250	500	10,3	24
09132-063029	C	25,5	20	63	10	-	M8	M03	29	18	8	5	3,5	500	960	33	24
09132-020025	D	7	-	20	-	-	M4	-	25	-	7,5	-	2	250	45	3,8	24
09132-100045	E	40	-	100	10	94	M8	M04	45	30	14	8	7	500	2800	58	24
09132-150063	F	63	-	150	-	50	M16	M16	63	-	16	16	8	500	5000	58	24