

MACHINE DE MARQUAGE MICROPERCUSSION e10 i83



+ VITESSE ET PRÉCISION

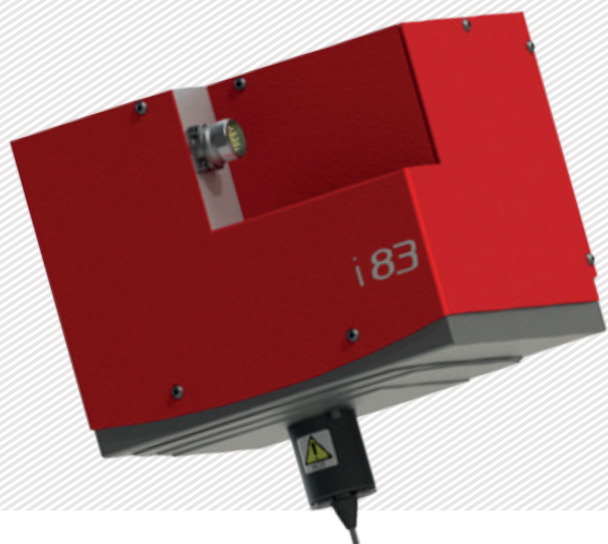
- Guidage précis et de qualité (0,02mm)
- Logiciel hautes performances

+ ROBUSTE ET FIABLE

- Connecteur situé en zone morte
- Stylet monobloc en carbure conçu pour une utilisation intensive
- Système vision intégré (pour i83V et i83VA)

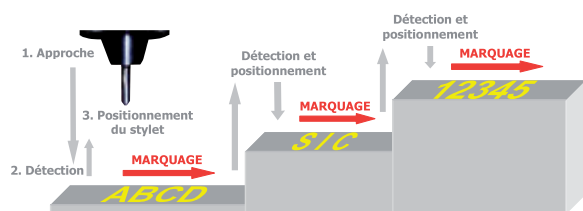
+ TRÈS COMPACT

- Dimensions 225 x 202 x 256 mm
- Large fenêtre de marquage : 80 x 70 mm



CONFIGURATION E 10 I83 A

(i83 + option autosensing)



- Répétabilité
- Détection automatique de la surface
- Système d'Autosensing permettant un marquage de haute qualité et fiable dans le temps
- Associé à un axe d'approche

CONFIGURATION E 10 I83 V

(i83 + caméra intégrée)



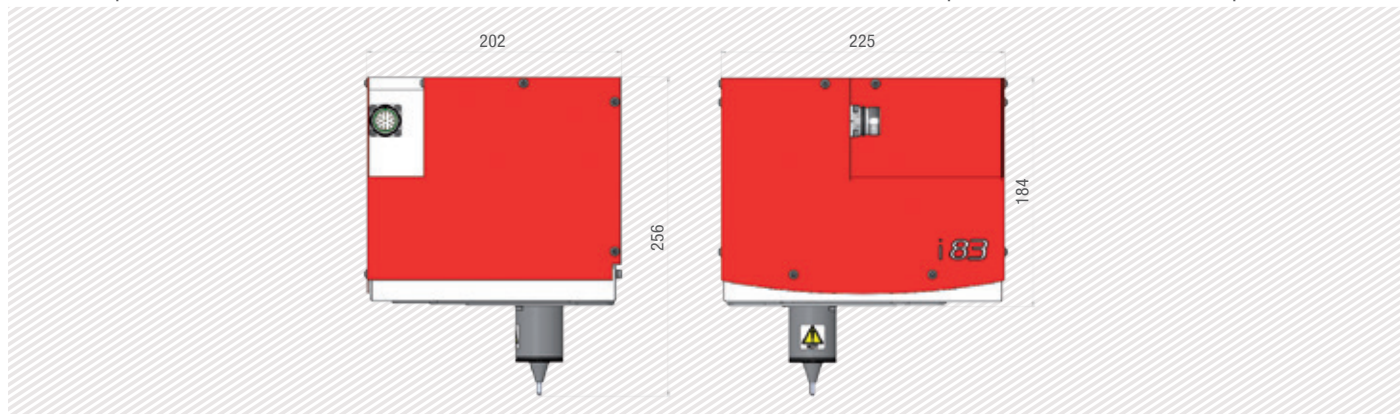
Possibilité de combiner les deux configurations >> e10 i83 V-A

EXEMPLES DE MARQUAGE MICRO PERCUSSION

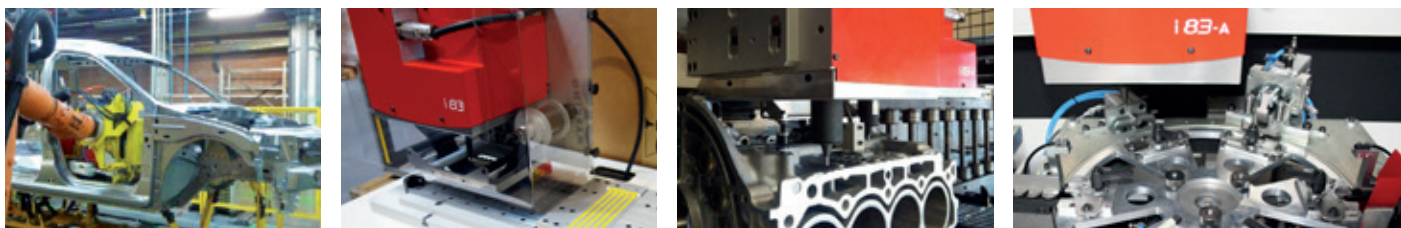


CARACTÉRISTIQUES TECHNIQUES MÉCANIQUES

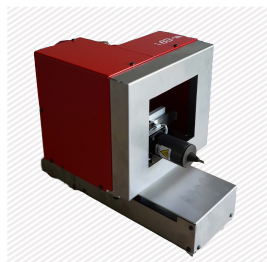
	e10 i83	e10 i83 A	e10 i83 V	e10 i83 VA
Fenêtre de marquage	80 x 70 mm	80 x 70 mm	80 x 70 mm	80 x 70 mm
Dimensions extérieures	225 x 202 x 256 mm	225 x 202 x 275 mm	225 x 202 x 256 mm	225 x 202 x 275 mm
Poids	9,4 kg	9,4 kg	9,6 kg	9,6 kg
Stylet	60 mm (80 ou 100 mm en option)	60 mm	60 mm	60 mm
Détection de pièce	non	oui	non	oui
Caméra	non	non	1D and 2D decoding, 640 x 480 px (option 1600x1200 px)	1D and 2D decoding, 640 x 480 px (option 1600x1200 px)
Zone de relecture	non	non	15 x 15 mm	15 x 15 mm
Soufflet de protection	oui	oui	partiel	partiel



APPLICATIONS



OPTIONS



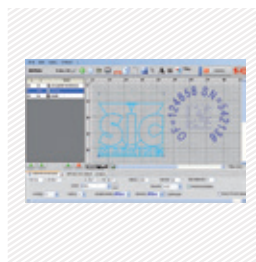
Axe Z lg 50 à 250 mm



Kit rail DIN pour contrôleur e10R



Large gamme de stylets



Logiciel PC



Kit de maintenance



Lecteur datamatrix



Lecteur code-barres (sans fil)

Nous consulter dans le cas où une configuration spécifique ne serait pas éditée.

SIC Marking conçoit des solutions sur mesure et clé en main dans tous les secteurs industriels. Notre bureau d'études réalise des machines dans le respect de vos cahiers des charges et de vos standards industriels.

UNITÉ DE CONTRÔLE E10

Le contrôleur e10

- Port USB - Charger/décharger facilement vos fichiers de marquage
- Entièrement programmable
- Autonome (pas besoin de PC)
- Clavier industriel protégé par membrane
- Coffret IP40 (pas d'ouverture ni ventilateur)
- Cartes de communication - E/S



+ Écran couleur

+ Port USB




+ Multiples connectivités



+ Logiciel et utilitaire PC

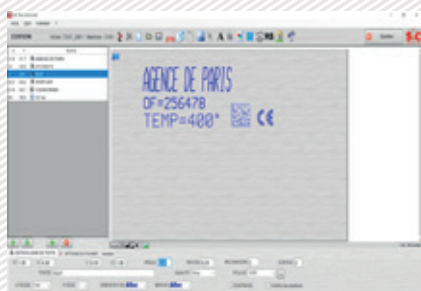


Caractéristiques techniques électroniques

Contrôleur e10		Communication	
Dimensions	322 x 380 x 112 mm 140 x 380 x 222 mm avec Kit rail DIN (option)	Ports	RS232, RS422, USB, RS485 Profibus, TCP/IP, Ethernet/IP
Poids	5 kg	Entrées/Sorties	8/8
Résolution écran LCD	480 x 272 pixels	Entrée clavier externe	USB
Clavier	Qwerty intégré, protégé par membrane	Suite logiciel PC	Création fichiers de marquage, transfert contrôleur/PC ou clé USB
Puissance	300 Watt	Cartes de communication optionnelles :	
Alimentation électrique	Monophasé, 85 à 260 VAC, 50 à 60 Hz	Ethernet TCP	  
Nb axes contrôlés	2 (carte 3 ^{ème} /4 ^{ème} axes en option)		
Température d'utilisation	De 5 à 40°C		

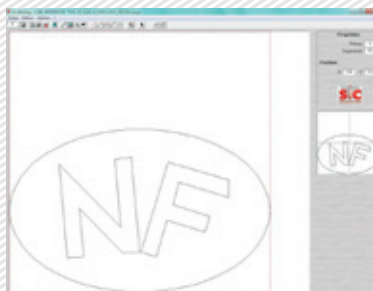
LES UTILITAIRES PC

Éditeur de fichiers



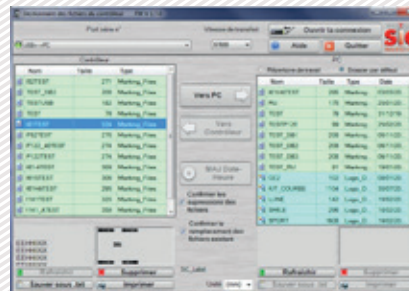
+ Création ou modification de fichiers sur PC

Création de logos



+ Création de logos vectoriels et matriciels

Gestionnaire de fichiers



+ Utilitaire de sauvegarde et de transfert de fichiers.

LOGICIEL DE PILOTAGE SUR CONTRÔLEUR E 10

Caractéristiques Techniques

Fonction texte	Incrémentation, codes dates
Logos	Téléchargement depuis un PC ou une clé USB
Datamatrix	Jusqu'à 348 caractères, 48 x 48 dots
Polices	xArial, Comic, Comic_B, Courier, OCR, OCR_BOLD, OCRA
Style	Angulaire, rayonnant, inversé, miroir
Taille des caractères	De 0,1 mm à 99 mm (limitée suivant fenêtre de marquage)
Profondeur	Jusqu'à 0,3 mm (en fonction de la matière)
Résolution entre points	0,05 mm MAX
Mot de passe	2 niveaux de sécurité
Fonction historique	Exportable fichier Excel
Aide à la maintenance	Auto diagnostic
Logiciel	17 langues



Vue graphique



Menu édition

AFFECTATION DES I/O		
Num	Entrée	Sortie
1	ARRET	Cycle
2	DEPART	Dernier
3	Sel. Fich	Erreur
4	Sel. Fich	Pause
5	Sel. Fich	Prêt
6	Sel. Fich	PasPièce
7	Sel. Fich	Pièce
8	Sel. Fich	Usure

STATISTIQUES CONTROLEUR		
Deplacements	Mémoire	
0 Cycles	33 Fichiers	
0 Caractères	17959 o. Utili.	
AXE X 0.0 m	46489 o. Libres	
AXE Y 0.0 m	27% Utilisees	
AXE Z Num. 0.0 m		
Impacts		
F1: 0	F4: 0	F7: 0
F2: 0	F5: 0	F8: 0
F3: 0	F6: 0	F9: 0

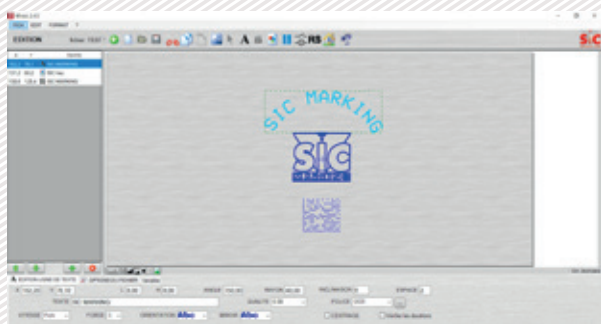
Logiciel PC permettant de piloter directement la machine de marquage.

Fonctions disponibles :

- Edition de fichiers de marquage
- Gestion des entrées / sorties
- Fonction historique et anti doublons
- Datamatrix ECC200 et UID
- ...

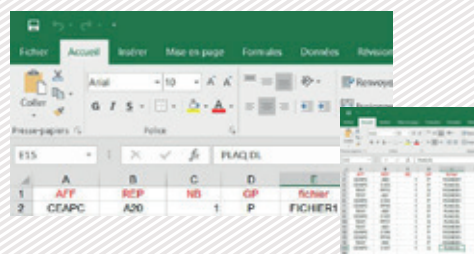
LOGICIEL OPTIONNEL WINSIC

WINSIC est un logiciel PC permettant de piloter directement la machine de marquage.



+ Utilitaire de création de logo inclus

+ Gestion de bases de données (Excel, Access, txt)



+ Insertion d'images de fond

