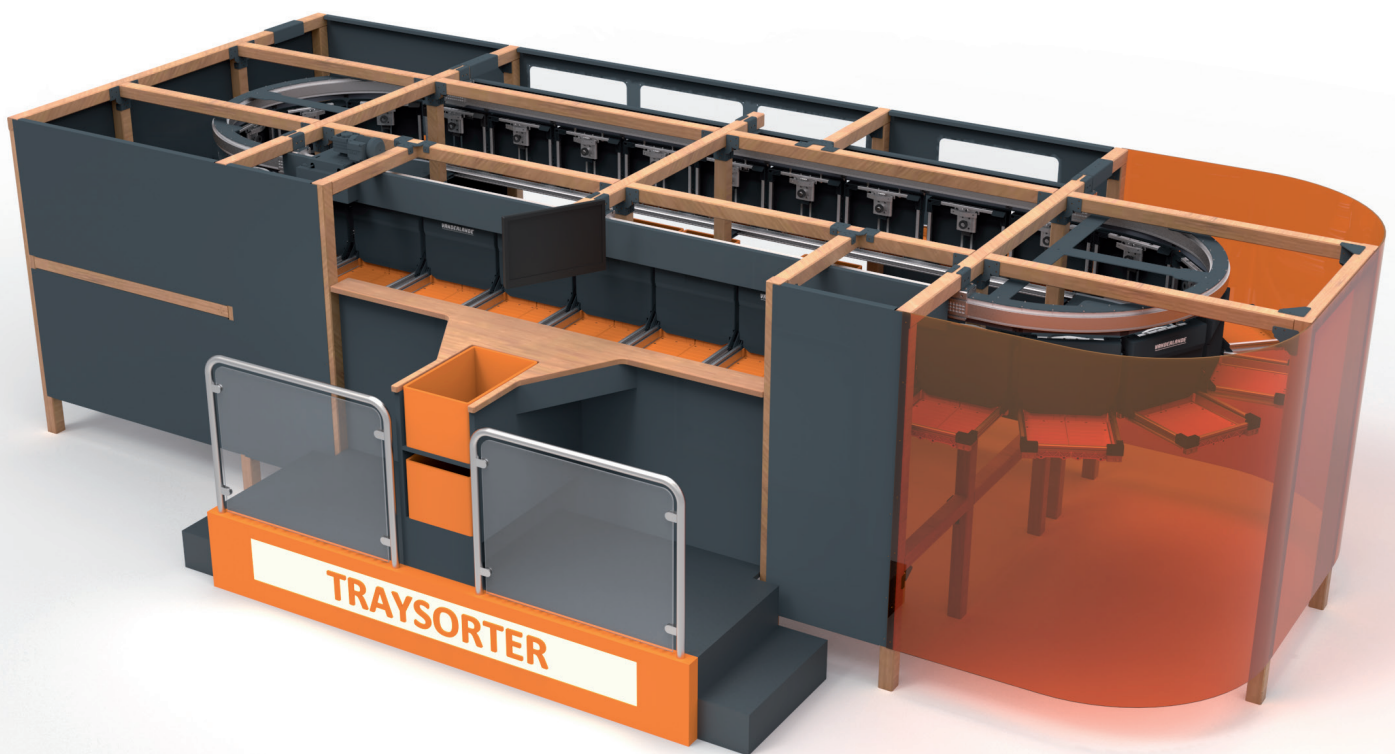


## TRAYSORTER

*Le dispositif de tri ergonomique et flexible  
avec un excellent rapport coût-efficacité*



# Le dispositif de tri qui convient à tous les types d'applications

*Vanderlande travaille sans cesse à l'évaluation et au perfectionnement de ses solutions et systèmes de tri et de manutention. Nous pouvons alors augmenter l'efficacité opérationnelle et réduire la consommation énergétique, les effets sur l'environnement et les coûts liés à ces systèmes. Le TRAYSORTER de Vanderlande offre ces avantages dans une formule particulièrement modulaire et flexible qui convient à de très nombreux marchés et applications.*

Qu'il s'agisse d'un détaillant d'articles de mode traitant un grand nombre de produits, d'un centre de tri de colis cherchant à augmenter sa productivité pour le tri de petit colis ou d'une société de commerce en ligne nécessitant une plus grande précision de tri et une inclusion automatique de factures et de prospectus, le TRAYSORTER est la solution de confiance...

## **Modularité**

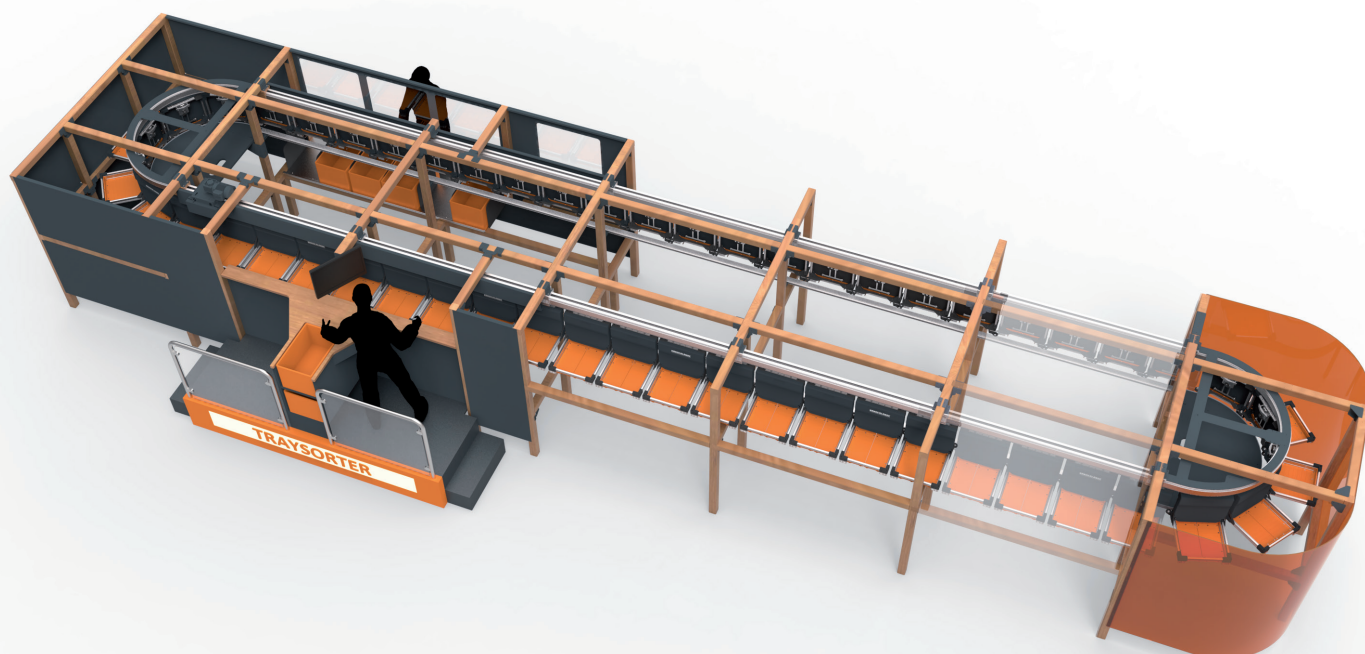
Le TRAYSORTER révèle une conception modulaire. Totalement extensible, il présente une configuration pouvant se plier à n'importe quelle exigence, à tout moment du cycle de vie du produit. Ce système flexible propose des solutions au concept créatif pouvant s'adapter à l'architecture des entrepôts et même au changement des caractéristiques des unités de gestion des stocks.

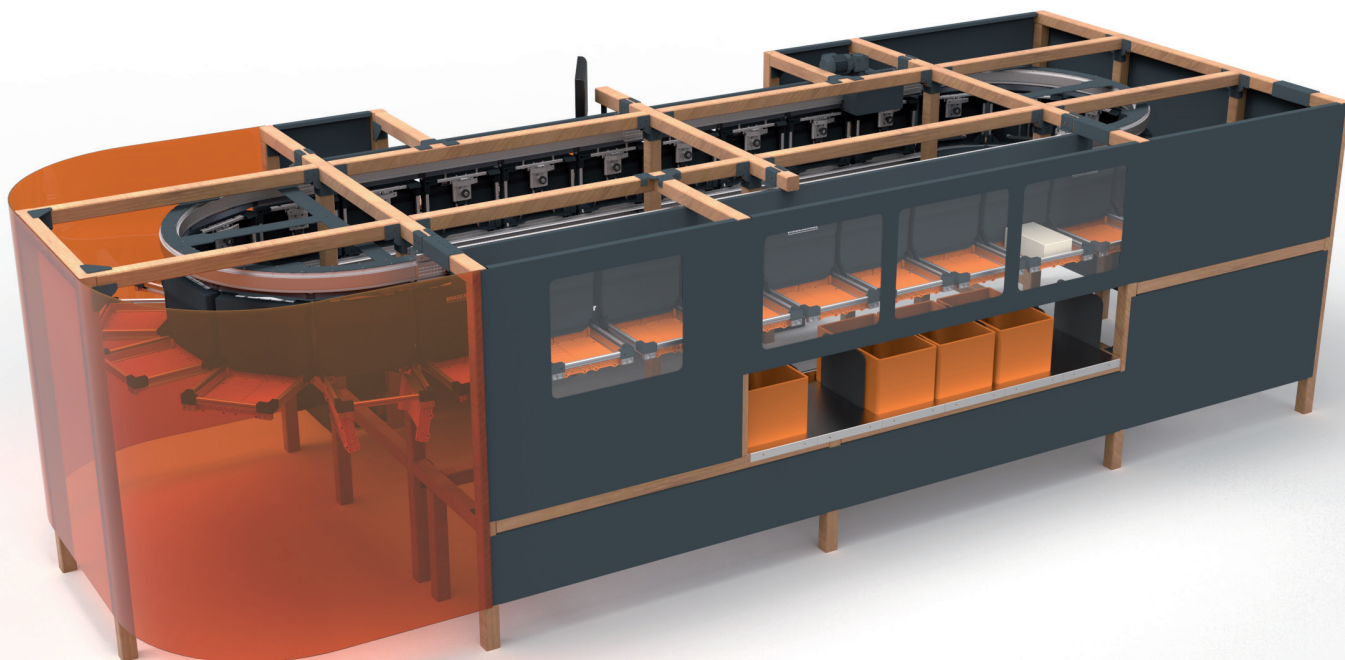
## **Adaptabilité**

Le TRAYSORTER peut être équipé de différents types de plateaux interchangeables pour répondre à des exigences de tri spécifiques. L'extension de dispositifs de tri existants ou le changement du type de plateau peuvent être effectués lors de périodes plus calmes ou même en fin de semaine. Ainsi, sa capacité opérationnelle et sa configuration aux multiples fonctions lui accordent une place dominante sur le marché.

## **Ergonomie**

Vanderlande jouit d'une grande expertise et d'une longue expérience en matière de conception de stations de travail ergonomiques ; en témoigne la gamme de produits PICK@EASE. De plus, l'investissement initial faible associé à une consommation énergétique et à des effets sur l'environnement réduits donne lieu à un coût total d'acquisition faible





### **Durabilité**

Outre le recours à des matériaux durables, comme le bois, de par sa structure même, le TRAYSORTER de Vanderlande est également durable du point de vue de sa conception. En raison de sa qualité de fabrication qui répond aux normes les plus strictes, le dispositif est peu exigeant en matière de maintenance. Dans l'éventualité d'un problème technique, la proximité du réseau d'assistance de Vanderlande dans le monde entier assure une réponse dans les meilleurs délais. La conception de la station d'admission du TRAYSORTER reflète cette expertise. Cette station de travail optimisée offre un environnement de travail permettant aux utilisateurs, quels qu'ils soient, d'améliorer leur rendement. En outre, elle diminue ainsi la fatigue liée au travail, ce qui se traduit par une meilleure productivité et un taux d'absentéisme réduit. Le travail est optimisé et facilité par des écrans d'affichage placés au-dessus des stations d'admission. L'association de ces fonctions permet aux opérateurs du TRAYSORTER d'atteindre un niveau de productivité maximal et constant.

### **Rentabilité**

Avec un investissement initial faible, un dispositif de tri sophistiqué et abordable, comme le TRAYSORTER, peut donner une impulsion considérable au rendement général de votre entrepôt ou centre de tri. La conception modulaire optimisée permet une emprise au sol minimale et un retour sur investissement rapide.



# Chiffres et données: type de plateaux

## Drop-tray (lâcher à ouverture simple)

**La solution économique la plus compacte**

Produits : articles vestimentaires et accessoires dans des sacs ou des boîtes, colis de petite taille, produits qui roulent ou qui possèdent une forme particulière

Capacité [Plateaux/h] Jusqu'à 10 800

Vitesse [m/s] Jusqu'à 1,5

Dimensions du plateau [mm] 400 x 400 – 600 x 400

Hauteur maximale du produit [mm] 200 (indépendante des autres dimensions maximales)

Poids maximal du produit [kg] 6



*Drop-tray (lâcher à ouverture simple)*

## Double drop-tray (lâcher à ouverture double)

**La plus grande capacité pour les petits articles et possibilité de trier de grands articles**

Produits : articles vestimentaires et accessoires dans des sacs ou des boîtes, colis de petite taille, produits qui roulent ou qui possèdent une forme particulière

Capacité [Plateaux/h] Jusqu'à 21 600 (en utilisant la fonction double)

Capacité [Plateaux/h] Jusqu'à 10 800 (en utilisant la fonction simple)

Vitesse [m/s] Jusqu'à 1,5

Dimensions du plateau [mm] 2 x 400 x 400 (plateaux doubles)

800 x 400 (plateau simple)

Hauteur maximale du produit [mm] 200 (indépendante des autres dimensions maximales)

Poids maximal du produit [kg] 2 x 6 (plateaux doubles) ; 10 (plateau simple)



*Double drop-tray (lâcher à ouverture double)*