



PHILIPS

Réanimation cardiaque

Défibrillateur automatisé
externe HeartStart

Produits dédiés à l'optimisation du défibrillateur

Défibrillateurs Philips HeartStart FRx pour le grand public
Accessoires et consommables

Mallettes de transport

Il existe deux mallettes de transport pour le défibrillateur automatisé externe (DAE) HeartStart FRx : la mallette standard et la mallette rigide.



Mallette de transport standard

Référence 989803139251

Composée d'uréthane, un matériau facile à nettoyer, cette mallette est suffisamment solide pour supporter chocs et chutes, et s'ouvre facilement grâce à une bande VELCRO®. Elle permet de stocker et de protéger votre défibrillateur HeartStart FRx ainsi que des accessoires fournis en option, dont une pile de rechange, deux jeux d'électrodes, la clé de défibrillation pédiatrique et un aide-mémoire. Elle est livrée avec une bandoulière.

Dimensions :

L x H x P = 24,6 cm x 22,1 cm x 14,2 cm



Mallette de transport rigide et étanche

Référence YC

Cette mallette de transport étanche, formée d'une coque en plastique rigide, est particulièrement adaptée pour une utilisation dans des conditions plus rigoureuses, notamment en extérieur et en environnement humide. Elle permet également de stocker une pile de rechange, une cartouche d'électrodes supplémentaire et les différents éléments du Kit d'intervention rapide.

Dimensions :

L x H x P = 35,3 cm x 30 cm x 15,5 cm

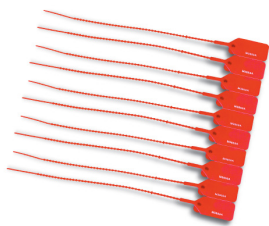
Les accessoires muraux

Ces accessoires vous permettent de rendre votre DAE facile d'accès et visible, pour une utilisation rapide. L'exploitant doit installer son DAE dans un emplacement facilement accessible et permettant son utilisation permanente par toute personne présente dans l'enceinte de l'établissement.



Support pour montage mural Référence 989803170891

Le support pour montage mural a été spécialement conçu pour recevoir le défibrillateur Philips HeartStart et ses accessoires. Une attache en plastique (M3859A) permet de sécuriser la fixation de la mallette de transport sur le montage mural. Ce scellé de sécurité permet de décourager certaines tentatives de vol. Tout scellé brisé signale une manipulation de l'appareil ou de ses accessoires, qui ont alors peut-être besoin d'être renouvelés. Le Kit d'intervention rapide (68 pchat) peut être glissé derrière la mallette du défibrillateur.



Scellé de sécurité Référence M3859A

Scellé de sécurité en plastique destiné à fixer la mallette du défibrillateur sur le support pour montage mural ou le boîtier de fixation. Le scellé prévient toute tentative de vol, signale toute manipulation non autorisée et se détache facilement en cas d'urgence. Recommandé pour tous les clients ayant acheté des supports pour montage mural.

Lot de posters de sensibilisation à la défibrillation automatisée externe Référence 861476

Placez ces posters dans les salles de repos, les secrétariats ou les vestiaires, loin des DAE, dans des lieux où les membres du personnel ou du public peuvent prendre le temps de se sensibiliser aux DAE. Ces posters comportent un espace permettant au responsable des DAE d'indiquer l'emplacement du DAE le plus proche. Lot de quatre posters. Disponible en anglais, espagnol, français, japonais et italien.



Affiche de sensibilisation à la défibrillation

Pour sensibiliser le grand public à la défibrillation automatisée externe, placez cette affiche au dessus de chaque DAE. Ces schémas simples permettront aux passants de comprendre l'utilisation d'un DAE en cas d'urgence. Ces signalétiques conviennent tout particulièrement aux lieux de travail, aux clubs de sport, magasins, ainsi qu'aux établissements scolaires et recevant du public conformément à l'arrêté du 29 octobre 2019 relatif aux défibrillateurs automatisés externes et à leurs modalités de signalisation dans les lieux publics et les établissements recevant du public.

* La signalisation reproduit les modèles fixés en annexe de l'arrêté et doit respecter les dispositions graphiques prévues en annexe de l'arrêté.

* Les propriétaires des ERP et les exploitants des DAE sont tenus d'apposer une affiche de signalisation, visible à chaque entrée de l'établissement, d'indiquer l'emplacement et le chemin d'accès au DAE à l'aide des affiches de signalisation conformes aux modèles. Ces affiches sont installées de façon visible et en nombre suffisant pour faciliter l'accès au DAE (...).

* Le DAE est installé dans un emplacement facilement accessible et permettant son utilisation permanente par toute personne présente dans l'enceinte de l'établissement.

* Le DAE installé à l'extérieur de l'établissement est muni d'un boîtier assurant sa protection contre les intempéries et son maintien dans les conditions de température requises par son fabricant.

Référence 98416111481

6 autocollants de signalisation. A coller sur un mur ou une paroi en verre. Ils permettent d'indiquer la présence de DAE dans des locaux. Pour intérieur seulement.

Référence 98416111501

5 pancartes de signalisation en PVC avec adhésif double face. A coller sur un mur ou une paroi en verre. Elles permettent d'indiquer la présence de DAE dans des locaux. Pour extérieur.

Référence 98416111511

5 pancartes de signalisation en PVC avec 4 trous (vis non incluses). A visser au mur. Elles permettent d'indiquer la présence de DAE dans des locaux. Pour extérieur.

Boîtiers

Afin de rendre disponible facilement votre DAE et permettre une intervention d'urgence ou de prévenir toute tentative de vol du défibrillateur, Philips propose un boîtier standard avec alarme sonore, facile à poser au mur.

L'exploitant doit installer son DAE dans un emplacement facilement accessible et permettant son utilisation permanente par toute personne présente dans l'enceinte de l'établissement.



Boîtier standard de fixation à la surface du mur

Référence 989803136531

Dimensions : L x H x P = 42 cm x 29,8 cm x 15 cm

Armoire murale métallique d'intérieure avec alarme sonore (1 pile 9V non incluse).

Placez les défibrillateurs dans des endroits stratégiques afin d'en faciliter l'accès et l'utilisation rapides.

Armoire métallique murale pour le rangement du défibrillateur. En acier robuste, recouvert de peinture epoxy, cette armoire est assez grande pour contenir d'autres accessoires médicaux, comme une bouteille d'oxygène ou un kit d'intervention rapide. Sa porte avec vitre en acrylique transparent permet de voir le signal visuel d'état de fonctionnement du défibrillateur.

Afin de permettre une intervention d'urgence ou de prévenir toute tentative de vol du défibrillateur, l'armoire est équipée d'une alarme sonore (100 db) et fonctionne sur pile 9v (non incluse). Mise en fonction et hors fonction par clé (2 clés livrées) pour permettre les opérations de maintenance du défibrillateur.

* Piles non incluses. Inscriptions en façade fournies en anglais seulement.

** Les recommandations de l'ADA (Americans with Disabilities Act) stipulent qu'aucun objet ne doit dépasser de plus de 10 cm dans les zones de circulation piétonne et les couloirs à moins que sa partie inférieure ne soit située à moins de 70 cm du sol.

Les armoires Aivia



Les armoires Aivia s'adaptent aux différents environnements d'implantation et réunissent des fonctions avancées permettant de mettre à disposition le DAE dans des conditions d'usage optimales.

Il est possible d'y ajouter un support Bornavie si l'armoire ne peut être fixée sur un mur.

Armoires Aivia pour une installation en intérieur.

Armoires non connectées :

Référence 98416111471

Support intérieur Aivia S

Référence 984161107701

Armoire intérieure avec alarme Aivia 100

Référence 984161107731

Armoire intérieure avec alarme et portier téléphonique GSM / 4G AIVIA 220 GSM

Armoires connectées :

Référence 984161107711

Armoire intérieure connectée en Sigfox et 3 ans d'abonnement AiviaNet Aivia 100 W

Référence 984161107741

Armoire intérieure connectée Ethernet et 3 ans d'abonnement AiviaNet AIVIA 300 Ethernet

Référence 984161107751

Armoire intérieure connectée GSM / 4G et 3 ans d'abonnement AiviaNet AIVIA 300 GSM

Référence 984161107771

Armoire intérieure connectée GSM / 4G avec portier téléphonique et 3 ans d'abonnement AiviaNet AIVIA 320 GSM

Module portatif adaptable à toutes les armoires.

Armoires non connectées :

Référence 984161107861

Module connecté autonome (convient à tous les types d'armoire) et 3 ans d'abonnement AiviaNet Aivia M

Armoires Aivia pour une installation en extérieur.

Armoires non connectées :

Référence 984161107781

Armoire extérieure chauffée et ventilée, avec alarme Aivia 200

Référence 984161107811

Armoire extérieure chauffée et ventilée, avec alarme et portier téléphonique GSM / 4G Aivia 220 GSM

Armoires connectées :

Référence 984161107791

Armoire extérieure chauffée et ventilée, avec alarme, connectée en Sigfox, inclus 3 ans d'abonnement AiviaNet Aivia 200W

Référence 984161107821

Armoire extérieure chauffée et ventilée, avec alarme, connectée en Ethernet, inclus 3 ans d'abonnement AiviaNet Aivia 300 Ethernet

Référence 984161107831

Armoire extérieure, chauffée et ventilée, avec alarme, connectée en GSM / 4G inclus 3 ans d'abonnement AiviaNet Aivia 300 GSM

Référence 984161107851

Armoire extérieure, chauffée et ventilée, avec alarme et portier téléphonique GSM, connectée en GSM / 4G, inclus 3 ans d'abonnement AiviaNet Aivia 320 GSM

Connexion au serveur AiviaNet



AiviaNet est un service internet permettant de surveiller les DAE rangés dans les armoires Aivia connectées en Sigfox, Ethernet ou 4G. Cette application fournit aux exploitants les informations visuelles et des alertes (par courriel ou texto) sur l'état du DAE, de son environnement et des incidents survenus, afin d'en faciliter la maintenance et le suivi.

Référence 984161107921

Renouvellement d'abonnement AiviaNet pour armoires Aivia M et W

Référence 984161107931

Renouvellement d'abonnement AiviaNet pour armoires série 3XX

Egalement disponibles :

Référence 984161109831

Scellé de sécurité pour armoires Aivia

Référence 984161107871

Pied BORNAVIE avec bloc d'alimentation

Référence 984161107911

Option PHOTO CONTROL pour Aivia 300

Registre et étiquette pour le suivi de la maintenance

DÉFIBRILATEUR CARDIAQUE
à votre disposition en cas d'urgence pour sauver une vie

Si vous observez un dysfonctionnement sur cet appareil (ouverture, alarme, etc.)
contactez le responsable ou signalez-le sur une application cartographiant les DAE.

Nom du titulaire du DAE:

Nom du modèle du DAE:

Raison sociale du responsable du DAE:

Coordonnées du responsable du DAE:

Date de la prochaine maintenance:

Électrodes de défibrillation à remplacer le:

Batterie à remplacer le:

Étiquette de maintenance pour DAE

Référence 984161111521

Cette étiquette vous permet de suivre la maintenance de vos DAE conformément à la réglementation.

Les exploitants de DAE installés dans les lieux publics et les propriétaires d'ERP sont tenus d'apposer sur le boîtier ou à proximité immédiate de l'appareil une étiquette conforme au modèle de l'arrêté.

L'étiquette demeure visible et lisible de l'extérieur du boîtier de manière constante.

Les informations y figurant sont mises à jour. (Arrêté du 29 octobre 2019 relatif aux défibrillateurs automatisés externes et à leurs modalités de signalisation dans les lieux publics et les établissements recevant du public).



Registre de maintenance pour DAE

Référence 989604313741

Le registre de maintenance vous permet de disposer d'un inventaire des dispositifs exploités et de définir et mettre en œuvre une organisation destinée à vous assurer de l'exécution de la maintenance et du contrôle de qualité interne ou externe de ces appareils (Article R5212-28 du Code de la santé publique, pour les dispositifs médicaux mentionnés à l'article R. 5212-26)



Cartouches d'électrodes SMART



Électrodes SMART II

Référence 989803139261

Gagnez un temps précieux dans les situations d'urgence avec ces électrodes utilisables sur les adultes comme sur les enfants. Grâce aux électrodes SMART II, vous n'avez plus à investir dans différents modèles d'électrodes selon les types de patients à traiter. Pour une protection maximale, ces électrodes pré-connectées sont conditionnées dans une cartouche semi-rigide. Elles sont équipées d'un connecteur compatible avec les adaptateurs HeartStart et permettent ainsi d'effectuer une défibrillation "mains libres" avec les défibrillateurs Philips et d'autres marques raccordés à ce type d'adaptateur. Pour les enfants de moins de 8 ans ou d'un poids inférieur à 25 kilos, vous devez utiliser la clé de défibrillation



Clé de défibrillation pédiatrique

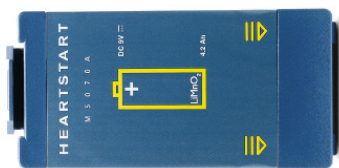
Référence 989803139311

Cette clé de défibrillation pédiatrique ne peut être utilisée avec le défibrillateur FRx que lors d'une intervention sur un nourrisson ou un enfant (âgé de moins 8 ans ou d'un poids inférieur à 25 kilos). Une fois la clé insérée, l'appareil va aussitôt réduire le niveau d'énergie au seuil approprié pour la défibrillation pédiatrique et adapter en conséquence les messages vocaux et visuels ainsi que les instructions d'aide à la RCP. Le schéma figurant sur la clé vous indique le positionnement correct des électrodes sur un nourrisson ou un enfant.

*. Tang, et al. Pediatric Fixed Energy Biphasic Waveform Defibrillation Using a Standard AED and Special Pediatric Electrodes. Supplement to Circulation, Vol 102, No 18, October 31, 2000, II-437.

** Cecchin, et al. Is Arrhythmia Detection by Automatic External Defibrillator Accurate for Children? Sensitivity and Specificity of an AED Algorithm in 696 Pediatric Arrhythmias. Circulation 2001; 103:2483-2488, May 22, 2001.

Accessoires supplémentaires



Pile longue durée

Référence M5070A

Le défibrillateur HeartStart FRx fonctionne avec une pile lithium-dioxyde de manganèse, non rechargeable, dont la durée de vie est particulièrement longue : quatre ans environ en fonctionnement, 5 ans si elle n'est pas installée dans l'appareil. Vous devez conserver une pile de rechange avec le défibrillateur. Si l'appareil est fréquemment utilisé pour des formations et/ou des démonstrations, vous devez acheter des piles supplémentaires.



Kit de secours basique

Referece 984161111531

Un kit de secours basique avec : 1 masque bouche à bouche standard, 2 compresses absorbantes, 1 rasoir 1 lame



Kit d'intervention rapide

Référence 68-PCHAT

Le Kit d'intervention rapide comprend tous les accessoires nécessaires pour assurer les soins à la victime et la protection des secouristes : deux paires de gants hypoallergéniques en nitrile, un masque de poche, des ciseaux équipés d'embouts protecteurs, un rasoir de préparation et une grande serviette en papier super absorbant. Tous les accessoires sont rangés dans une pochette zippée qui s'attache à la poignée de la mallette de transport.

Outils de formation



Transformez votre DAE FRx en appareil de formation

Référence 861304

Connectez les électrodes de formation à votre appareil à la place des électrodes de défibrillation, vous pourrez l'utiliser temporairement comme appareil de formation.

Lorsqu'elles sont connectées au défibrillateur, la capacité de l'appareil à délivrer un choc est inhibée et le mode formation est activé ; l'utilisateur peut alors exécuter l'un des huit scénarios d'urgence préconfigurés. En insérant la clé pour nourrissons/enfants, les consignes vocales de l'appareil, concernant notamment la réanimation cardio pulmonaire (RCP), s'adaptent au patient à traiter dans le cadre de la formation.

Philips vous offre ainsi une solution souple et économique pour faciliter l'organisation de formations collectives à l'utilisation du défibrillateur et une mise en situation optimale du réanimateur.



Clé de défibrillation pédiatrique

Référence 989803139311

La clé de défibrillation pédiatrique peut être utilisée pour simuler la défibrillation d'un nourrisson ou d'un enfant lorsqu'elle est insérée dans le simulateur HeartStart FRx Trainer ou dans le DAE HeartStart FRx avec électrodes de formation.



Electrodes de formation SMART II

Référence 989803139271 avec guide de positionnement des électrodes pour adulte

1 paire d'électrodes de formation pour adultes et nourrissons/enfants : ces électrodes de formation peuvent être installées sur le défibrillateur FRx et le défibrillateur de formation HeartStart FRx Trainer. Votre appareil, transformé en appareil de formation, simule des conditions réalistes de fonctionnement sur mannequin équipé d'adaptateurs.

Chaque cartouche d'électrodes de formation comprend un jeu d'électrodes adhésives réutilisables avec câble et connecteur. Livré avec un guide de positionnement des électrodes pour adultes, des instructions illustrées par des schémas sur l'installation de la cartouche et un manuel d'utilisation.

Electrodes de simulation de rechange

Référence 989803139291

Livrées avec câble et connecteur, ces électrodes sont à connecter à la cartouche de formation d'origine lorsque les électrodes ne collent plus. Une solution plus économique pour les formateurs.

Accessoires complémentaires pour formation :

- boîte de 10 bandes de transmission métalliques externes adhésives (M5089A), compatibles avec tous les mannequins - A coller sur le mannequin afin que les électrodes de formation adaptent les messages vocaux comme des électrodes de défibrillation.
- 1 adaptateur interne autocollant pour mannequin (M5088A), compatibles avec tous les mannequins - A coller sous la peau du mannequin afin que les électrodes de formation adaptent les messages vocaux comme des électrodes de défibrillation.
- Guide de positionnement des électrodes pour adultes (M5090A)
- Guide de positionnement des électrodes pédiatriques (989803139281)

Gestion des données

Philips propose des outils pour vous aider à configurer vos défibrillateurs HeartStart et vous permettre de télécharger, transmettre, partager, analyser vos données liées à la réanimation, puis de générer des rapports. Vous pouvez ainsi affiner votre intervention en cas d'urgence cardiaque. Que vous dirigiez un programme d'accès public à la défibrillation, un programme de formation aux DAE, une équipe d'intervention d'urgence professionnelle, une assistance médicale d'urgence ou le service réanimation de votre établissement, le logiciel Event Review propose les outils dont vous avez besoin pour gérer les données de votre défibrillateur.

HeartStart Configure

Référence 861487

HeartStart Configure permet de configurer votre DAE HeartStart depuis un ordinateur, selon les préférences de votre chef de service. En quelques clics depuis votre ordinateur, vous pouvez récupérer la configuration actuelle du défibrillateur, réinitialiser les valeurs par défaut ou la modifier selon vos préférences. Afin d'optimiser la gestion de la configuration de votre programme de défibrillation précoce, vous pouvez sauvegarder les réglages de configuration dans un fichier. Ainsi, vous pouvez facilement réutiliser la même configuration sur tous les DAE et conserver une trace des réglages autorisés. Votre chef de service peut personnaliser les réglages selon votre protocole d'intervention. Seul le personnel autorisé peut modifier les valeurs par défaut du défibrillateur et ce, sous la surveillance d'un professionnel de santé.

Event Review Pro

Référence 861431

Option A01 - Licence
mono utilisateur

Option A06 - Licence de
multi-téléchargement (20
téléchargements)

HeartStart Event Review Pro offre une large gamme de rapports allant de l'analyse d'un cas spécifique à celle de l'établissement dans son ensemble. Ceux-ci peuvent être ajoutés à un dossier médical, soumis aux registres nationaux et permettent en outre d'améliorer les programmes de formations ainsi que le temps de réponse aux interventions. En décryptant chaque composante de l'intervention, le logiciel Event Review Pro vous permet d'identifier rapidement les "enseignements" que vous pouvez tirer d'un événement. Ils vous permettent d'évaluer les performances de votre équipe soignante ou SMUR.

notamment les délais d'intervention précis, les détails de l'intervention et les observations patient. Outre le compte-rendu relatif à chaque intervention, cet outil génère des rapports conformes aux directives d'Utstein et des graphiques de l'ensemble des délais d'intervention de votre structure afin d'optimiser la gestion de votre service.



Référence ACT-IR

Câble de transmission de données techniques et cliniques de l'appareil, par infrarouge. Nécessite un logiciel de récupération des données.



Philips peut vous aider à mettre en œuvre un programme de déploiement de DAE, dans un seul centre ou sur plusieurs sites.

Consultez le site www.philips.com et <https://dae.philips.fr/>

Le logiciel HeartStart Configure est un dispositif médical de classe I fabriqué par Philips. Il est destiné à créer, modifier, sauvegarder et copier une configuration. Les actes effectués avec ce dispositif sont pris en charge par les organismes d'assurance maladie dans certaines situations. Lisez attentivement la notice d'utilisation.

Le logiciel Event Review Pro est un dispositif médical de classe I fabriqué par Philips. Il est destiné à la gestion des informations pour les soins d'urgence. Les actes effectués avec ce dispositif sont pris en charge par les organismes d'assurance maladie dans certaines situations. Lisez attentivement la notice d'utilisation.

Les défibrillateurs HeartStart sont des dispositifs médicaux de classe IIb fabriqués par Philips et dont l'évaluation de la conformité a été réalisée par l'organisme notifié TUV SUD CE0123. Ils sont destinés au traitement des arrêts cardio-respiratoires. Les actes effectués avec les défibrillateurs HeartStart sont pris en charge par les organismes d'assurance maladie dans certaines situations. Lisez attentivement la notice d'utilisation. Mars 2021

Les électrodes pour DAE HeartStart sont des dispositifs médicaux de classe IIb fabriqués par Philips et dont l'évaluation de la conformité a été réalisée par l'organisme notifié TUV SUD CE0123. Ils sont destinés au traitement des arrêts cardio-respiratoires. Les actes effectués avec les électrodes sont pris en charge par les organismes d'assurance maladie dans certaines situations. Lisez attentivement la notice d'utilisation. Mars 2021

Le masque pour RCP est un dispositif médical fabriqué par Laerdal Medical AS. Il est destiné à la pratique des gestes de premiers secours en cas d'arrêt cardio-respiratoire. Lisez attentivement la notice d'utilisation. Ces dispositifs médicaux sont des produits de santé réglementés qui portent, au titre de cette réglementation, le marquage CE. Mars 2021

La pile longue durée est un dispositif médical de classe IIb fabriqué par Philips et dont l'évaluation de la conformité a été réalisée par l'organisme notifié TUV SUD CE0123. Elle est destinée aux défibrillateurs Heartstart HS1. Les actes effectués avec ce dispositif sont pris en charge par les organismes d'assurance maladie dans certaines situations. Lisez attentivement la notice d'utilisation. Mars 2021

