



# MOBILIER

technique & industriel





## La gamme *The range*

BR propose une gamme complète d'établis aux multiples combinaisons qui répond à tous les besoins des utilisateurs et à tous les environnements.

*ACIAL offers a complete range of multiple combination workbenches that meets the entire user needs in all environments.*

- 1 - **Etabli simple.** *Simple workbench.*
- 2 - **Etabli simple avec coffre suspendu à tiroirs.**  
*Simple workbench with suspended chest and drawers.*
- 3 - **Etabli avec 1 pied coffre à tiroirs ou à porte.**  
*Workbench with 1 leg drawer chest or door chest.*
- 4 - **Etabli avec 2 pieds coffres à tiroirs ou à porte.**  
*Workbench with 2 leg drawer chest or door chest.*
- 5 - **Etabli réglable en hauteur électriquement.**  
*Electrically adjustable height workbench.*

## Descriptif de la structure *Structural description*



### **Echelles + longerons**

Piège en C de section 41x80 pour les échelles et piège en U de section 60x40 pour les longerons.

### **Ladders + side rails**

*41x80 C-section folding for ladders and 60x40 U-section folding for the side rails.*



### **Structure**

Le châssis est constitué d'une structure en tôle d'acier pliée d'épaisseur 25/10<sup>ème</sup>.

### **Structure**

*The frame consists of a 25/10th thick steel structure.*



### **Vérins**

Les échelles sont équipées de série de vérins réglables, course 40 mm.

### **Adjustable jacks**

*Ladders are equipped with adjustable jacks of 40 mm reciprocating motion, as standard.*

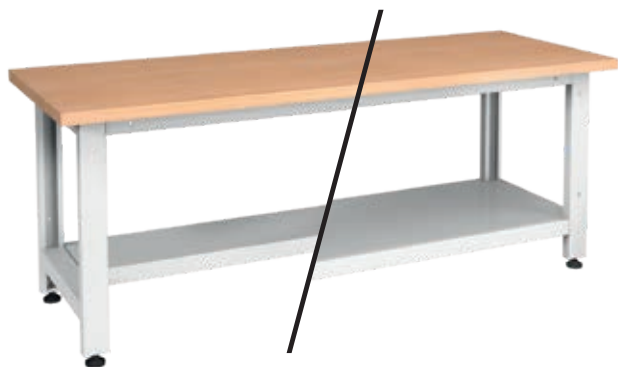
# Les aménagements *The layout plans*

BR propose des aménagements qui permettent de créer des configurations ajustées au mieux à l'environnement de travail.

## » Tablettes *Shelves*

- Tôle 25/10<sup>ème</sup> - plis hauteur 60 mm.
- 7 longueurs disponibles.
- Profondeur 315 et 600 mm pour poste profondeur 750 mm.
- Profondeur 600 et 915 mm pour poste profondeur 1000 mm.

- 25/10th steel sheet - folding height of 60 mm.
- 7 available lengths.
- Depth 315 and 600 mm for a 750 mm depth station.
- Depth 600 and 915 mm for a 1000 mm depth station.



## » Rampes électriques *Electric ramps*

- Fixation : sur la façade des longerons, sur les échelles, en fond de plateau.
- 8 prises 2 phases + T - 1 disjoncteur 16A 30 MA 1 interrupteur bipolaire lumineux – câble avec fiche mâle.
- 5 longueurs disponibles : 500, 950, 1250, 1650 et 1850 mm.

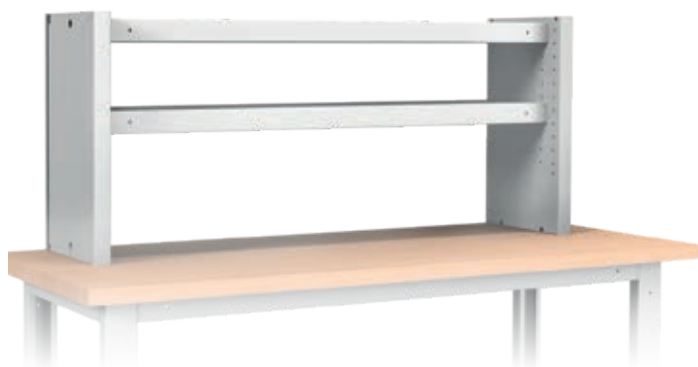
- Fastening: on the front of the side rails, on the ladders, at the bottom of the board.
- 8 outlets 2 phases + T - 1 circuit breaker 16A 30 MA 1 bipolar light switch cable with male plug.
- 5 available lengths: 500, 950, 1250, 1650 and 1850 mm.



## » Étagères fonctionnelles *Functional shelves*

- 2 hauteurs : 400 mm avec 1 tablette - 650 mm avec 1 ou 2 tablettes.
- 4 largeurs pour postes 1200, 1500, 1800, 2000 mm.
- Joints de finition tôle 20/10<sup>ème</sup>.
- Tablettes réglables au pas de 40 mm, fixées en retrait des joints pour permettre l'intégration de rampes électriques.

- 2 heights: 400 mm with 1 shelf - 650 mm with 1 or 2 shelves.
- 4 widths for the 1200, 1500, 1800, 2000 mm stations.
- 20/10th steel finish panels.
- Shelves adjustable to a 40mm pitch, fixed outside the finish panels to allow the integration of the electric ramps.



## » Roulettes *Wheels*

- Permettent de transformer un poste de travail en poste mobile : 4 roulettes mobiles Ø 100 mm dont 2 avec frein.
- Rehausse le poste de 135 mm.

- Transforms a work station into a mobile station: 4 mobile wheels Ø 100 mm with 2 with brakes.
- Raises the station by 135 mm.



## » Tiroir individuel, caissons suspendus et coffres socles à tiroirs ou à porte pour offrir une zone de rangement à chaque poste de travail, selon les besoins.

Individual drawer, hanging cabinets and pedestal chests with drawers or with a door to provide storage space at each work station, as required.

Voir la gamme complète p. 10  
See complete range on page 10





## Les plateaux *The plates*

Un vaste choix de plateaux en adéquation avec les secteurs d'activités / A wide range of plates to meet the needs of the activity sectors



### **Multiplis hêtre** épaisseur 40 mm

- Fabriqué à partir de bois issus de forêts françaises.
- Placage hêtre ép. 20/10<sup>ème</sup>.
- Bois étuvé et séché à 5 %.
- Collage IF 20 répondant à la norme E1.
- Méthode de fabrication : déroulage, séchage, collage, calibrage, rebouchage chants, ponçage 1 face, chants ébarbés et chanfreinés de 2 mm.
- Densité moyenne : 730 kg/m<sup>3</sup>.
- Résistance au feu : M3.

#### » Application

- Ateliers et biens d'équipement industriels.
- Enseignement.
- Artisanat, ateliers de haute couture.

### **Multi-ply beech wood** 40 mm thick

- Built with wood from French forests.
- Beech wood veneer 20/10th thick.
- Steamed and dried wood at 5 %.
- IF 20 bonding to the E1 standards.
- Fabrication process: unrolling, drying, bonding, calibration, filling edges, sanding 1 face, edges deburred and chamfered by 2 mm.
- Average density: 730 kg/m<sup>3</sup>.
- Fire resistant: M3.

#### Application

- Workshops and industrial equipment.
- Education.
- Crafts, haute couture workshops.



### **Mélaminé** épaisseur 30 mm

- Mélaminé 2 faces gris dauphin, 4 chants plaqués ABS lisse ép. 2 mm rayonnés.
- Résistance à la vapeur d'eau, aux chocs.
- Repère d'identification sur chant droit : pastille bleue.

#### » Application

- Secteur tertiaire, scolaire.
- Conditionnement, contrôle, informatique.

### **Melamine** 30 mm thick

- Melamine 2 sides dolphin grey, 4 veneered edges ABS smooth 2 mm radiated.
- Resistant to water steam and shocks.
- Identification mark on right edge: blue dot.

#### Application

- Tertiary sector, school.
- Packaging, control, computer.

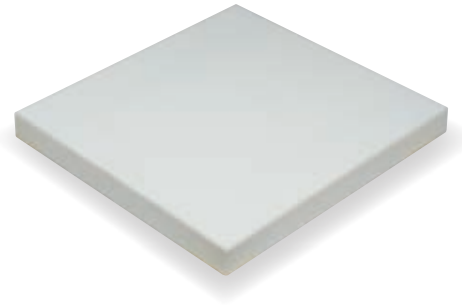


### Stratifié épaisseur 40 mm

- Base agglomérée CTBS, 590 kg/m<sup>3</sup>.
- Une face stratifiée gris dauphin ép. 8/10<sup>ème</sup> de mm.
- Un contre-balancement stratifié blanc ép. 8/10<sup>ème</sup> de mm.
- Quatre chants plaqués ABS lisse gris dauphin ép. 2 mm, rayonnés.
- Collage par colle vinylique.
- Résistance à l'humidité et aux contraintes mécaniques.
- Repère identification sur chant droit : pastille verte.

#### » Application

- Usage intensif industriel, électronique.
- Collectivités, enseignement professionnel.
- Hôpitaux, laboratoires.
- Zones de préparation des aliments.

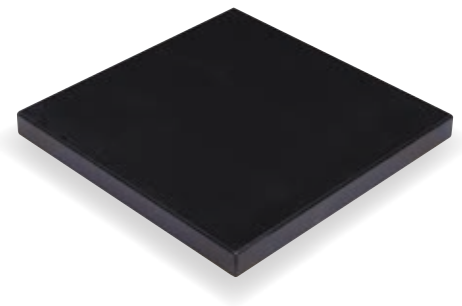


### Pictura® Thermorésistant épaisseur 40 mm

- Composition Pictura® sans amiante : mélange homogène de ciment, d'adjuvants inertes et de fibres organiques naturelles et de synthèse (fibres-ciment NT).
- Le parement poncé reçoit une coloration à base acrylique, homogène de haute stabilité et de grande durabilité.
- Base agglomérée CTBS, 590 kg/m<sup>3</sup>.
- Une face Pictura® ép. 5 mm, gris étain.
- Un contre-balancement stratifié blanc.
- Quatre chants plaqués ABS lisse ép. 2 mm rayonnés.
- Collage par colle vinylique.
- Bon comportement au feu et à l'isolation acoustique.
- Non polluant, n'émet pas de gaz nocifs.
- Repère d'identification sur chant droit : pastille jaune.

#### » Application

- Pour milieux exigeants avec hauts risques d'incendie.
- Enseignement professionnel, électronique (utilisation d'un fer à souder).

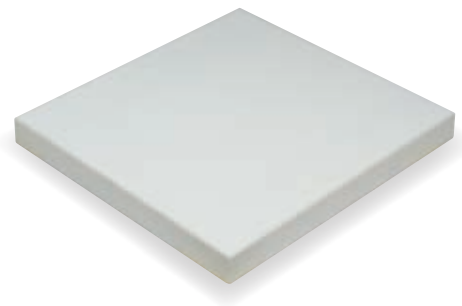


### Elastomère épaisseur 40 mm

- Base agglomérée CTBS, 590 kg/m<sup>3</sup>.
- Une face élastomère noir lisse ép. 3 mm.
- Un contre-balancement stratifié blanc.
- Collage par colle vinylique.
- Revêtement souple pour pièces fragiles.
- Nettoyage au white spirit ou produits d'entretien des garnitures intérieures plastifiées des véhicules automobiles.

#### » Application

- Industrie automobile, aéronautique.
- Pour pièces fragiles ou utilisation de matières grasses comme les huiles.



### Stratifié dissipateur (DCE) épaisseur 40 mm

- Base agglomérée CTBS, 590 kg/m<sup>3</sup>.
- Une face stratifiée gris dauphin ép. 8/10<sup>ème</sup> de mm chargée au carbone.
- Un contre-balancement stratifié blanc ép. 8/10<sup>ème</sup> de mm.
- Collage par colle vinylique.
- Attention : un plateau stratifié dissipateur ne se suffit pas à lui-même. Il faut absolument lui adjoindre un ensemble de protection de charges électrostatiques.
- Repère identification sur chant droit : pastille rouge.

#### » Application

- Electromécanique, métrologie, câblage, dépannage cartes à puces.
- Attention : milieu nécessitant l'écoulement des charges électrostatiques : (bornier de mise à la terre, bornier pour bracelet, bracelet conducteur, fil de terre pour raccordement au plateau principal).

### Laminate 40 mm thick

- Base of agglomerate CTBS, 590 kg/m<sup>3</sup>.
- A laminate surface dolphin grey 8/10th thick.
- A laminate white counter-balance 8/10th thick.
- Four veneered edges ABS dolphin grey 2 mm, radiated.
- Bonding by vinyl glue.
- Resistance to moisture and mechanical stress.
- Identification mark on right edge: green dot.

#### Application

- Heavy industrial use, electronics.
- Communities, vocational education.
- Hospitals, laboratories.
- Food preparation areas.

### Pictura® Thermoresistant 40 mm thick

- Pictura® composition without asbestos: homogeneous cement mixture, inert admixtures and organic fibres natural and synthetic (NT cement fibre).
- The sanded siding receives an acrylic-based colouring, homogeneous high stability and great durability.
- Base of agglomerate CTBS, 590 kg/m<sup>3</sup>.
- A Pictura® side 5 mm thick, pewter grey.
- A laminate white counter-balance.
- Four smooth veneered edges ABS 2 mm radiated.
- Bonding by vinyl glue.
- Handles well fire and acoustic insulation.
- Non-polluting, no harmful gas emissions.
- Identification mark on right edge: yellow dot.

#### Application

- For demanding environments with high fire risks.
- Professional education, electronics (use of soldering iron).

### Elastomer 40 mm thick

- Base of agglomerate CTBS, 590 kg/m<sup>3</sup>.
- A smooth black elastomer surface 3 mm thick.
- A laminate white counter-balance.
- Bonding by vinyl glue.
- Flexible coating for fragile parts.
- Cleaning with white spirit or cleaning products for laminated interior of vehicles and cars.

#### Application

- Automotive industry, aeronautics.
- For delicate parts or for use with fat substances such as oils.

### Laminate heat sink (DCE) 40 mm thick

- Base of agglomerate CTBS, 590 kg/m<sup>3</sup>.
- A laminate surface dolphin grey. 8/10th charged with carbon.
- A laminate white counter-balance 8/10th thick.
- Bonding by vinyl glue.
- Caution: a stratified heat sink plate is not sufficient alone. It is absolutely necessary to add a set of electrostatic charge protection.
- Identification mark on right edge: red dot.

#### Application

- Electromechanical, metrology, wiring, chip cards troubleshooting.
- Caution: environment requiring the flow of electrostatic charges: (earthing terminal block, terminal block with bracelet attachment, conductor strap, ground wire for connection to the main plate).

# L'établi à piétement simple

*The one-leg base work bench*

- 4 longueurs disponibles : 1200, 1500, 1800 et 2000 mm.
- 2 profondeurs : 750 et 1000 mm.
- Hauteur sous plateau : 800 mm + vérins de mise à niveau (+ 40 mm maxi).

**L'établi se compose de :**

- **1 piétement :**
  - 2 échelles et 3 longerons 25/10<sup>ème</sup> pour poste prof. 750 mm.
  - 2 échelles et 4 longerons 25/10<sup>ème</sup> pour poste prof. 1000 mm.
  - Fixation par écrous à sertir et vis.
- **1 plateau :**
  - 6 finitions.

- 4 available lengths: 1200, 1500, 1800 and 2000 mm
- 2 depths: 750 and 1000 mm
- Height under the plate: 800 mm + jack kit for adjustment (+ 40 mm max.)

*The workbench consists of:*

- **1 base:**
  - 2 ladders and 3 side rails 25/10th for workstation of 750 mm deep.
  - 2 ladders and 4 side rails 25/10th for workstation of 1000 mm deep.
  - Fixing with blind rivet nuts and screws.
- **1 plate**
  - 6 finishes.

# L'établi à piétement simple et coffre suspendu

*The one-leg base workbench with 1 suspended chest*

- 4 longueurs disponibles : 1200, 1500, 1800 et 2000 mm.
- 2 profondeurs : 750 et 1000 mm.
- Hauteur sous plateau : 800 mm + vérins de mise à niveau (+ 40 mm maxi).

**L'établi se compose de :**

- **1 piétement :**
  - 2 échelles et 3 longerons 25/10<sup>ème</sup> pour poste prof. 750 mm.
  - 2 échelles et 4 longerons 25/10<sup>ème</sup> pour poste prof. 1000 mm.
  - Fixation par écrous à sertir et vis.
- **1 plateau :**
  - 6 finitions.
- **1 coffre moyen :**
  - 9 modèles à tiroirs, hauteur 190, 370 et 530 mm.
  - 1 modèle à porte hauteur 530 mm.

- 4 available lengths: 1200, 1500, 1800 and 2000 mm.
- 2 depths: 750 and 1000 mm.
- Height under the plate: 800 mm + jack kit for adjustment (+ 40 mm max.).

*The workbench consists of:*

- **1 base:**
  - 2 ladders and 3 side rails 25/10th for workstation of 750 mm deep.
  - 2 ladders and 4 side rails 25/10th for workstation of 1000 mm deep.
  - Fixing with blind rivet nuts and screws.
- **1 plate:** 6 finishes.
- **1 medium chest:**
  - 9 models with drawers, height 190, 370, and 530 mm.
  - 1 door model height 530 mm.

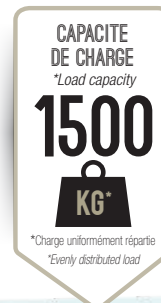
Profondeur **750 et 1000 mm**

*Depth 750 and 1000 mm*



Profondeur **750 et 1000 mm**

*Depth 750 and 1000 mm*



# L'établi 1 pied coffre

The workbench with 1 base chest

- 4 longueurs disponibles : 1200, 1500, 1800 et 2000 mm.
- 2 profondeurs : 750 et 1000 mm.
- Hauteur sous plateau : 800 mm.

L'établi se compose de :

- **1 piétement :**
  - 1 échelle et 3 longerons 25/10<sup>ème</sup> pour poste prof. 750 mm.
  - 2 échelles et 4 longerons 25/10<sup>ème</sup> pour poste prof. 1000 mm.
  - Fixation par écrous à sertir et vis.
- **1 plateau :**
  - 6 finitions.
- **1 coffre socle :**
  - 9 modèles à tiroirs.
  - 1 modèle à porte.

- 4 available lengths: 1200, 1500, 1800 and 2000 mm.
- 2 depths: 750 and 1000 mm.
- Height under the plate: 800 mm.

The workbench consists of:

- **1 base:**
  - 1 ladders and 3 side rails 25/10th for workstation of 750 mm deep.
  - 2 ladders and 4 side rails 25/10th for workstation of 1000 mm deep.
  - Fixing with blind rivet nuts and screws.
- **1 plate:** 6 finishes.
- **1 base chest:**
  - 9 models with drawers.
  - 1 model with door.

Profondeur **750 et 1000 mm**

Depth 750 and 1000 mm



# L'établi 2 pieds coffres

The workbench with 2 base chests

- 2 longueurs disponibles : 1800 et 2000 mm.
- 2 profondeurs : 750 et 1000 mm.
- Hauteur sous plateau : 800 mm.

L'établi se compose de :

- **1 piétement :**
  - 3 longerons 25/10<sup>ème</sup> pour poste prof. 750 mm.
  - 4 longerons 25/10<sup>ème</sup> pour poste prof. 1000 mm.
  - Fixation par écrous à sertir et vis.
- **1 plateau :**
  - 6 finitions.
- **2 coffres socles :**
  - 9 modèles à tiroirs.
  - 1 modèle à porte.

- 2 available lengths: 1800 and 2000 mm.
- 2 depths: 750 and 1000 mm.
- Height under the plate: 800 mm.

The workbench consists of:

- **1 base:**
  - 3 side rails 25/10th for workstation of 750 mm deep.
  - 4 side rails 25/10th for workstation of 1000 mm deep.
  - Fixing with blind rivet nuts and screws.
- **1 plate:** 6 finishes.
- **2 base chests:**
  - 9 models with drawers.
  - 1 model with door.

Profondeur **750 et 1000 mm**

Depth 750 and 1000 mm



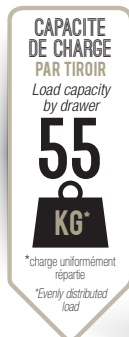
# Les coffres suspendus

The suspended chests

## Tiroir individuel

Individual drawer

Hauteur : 190 (utile 150) / largeur : 425 / Profondeur : 600 mm.  
Équipé en série d'un séparateur hauteur 60 mm.



Glissières double extension à sortie totale  
Double extension track guide with total exit



Height: 190 (usable 150) / width: 425  
depth: 600 mm.

Comes equipped with a divider H. 60 mm.

## Coffre moyen

Medium chest

Hauteur : 370 (utile 300) / largeur : 460 / Profondeur : 600 mm.

- 4 modèles : 1, 2, 3 ou 4 tiroirs.
- Equipé en série d'un séparateur hauteur 60 mm pour tiroirs hauteur 75 et 150 mm.
- Interverrouillage.



Height: 370 (usable 300) / width: 460  
depth: 600 mm.

- 4 models: 1, 2, 3 or 4 drawers.
- Comes equipped with a divider H. 60 mm for drawers H. 75 and 150 mm.
- Interlocking.

## Coffre à tiroirs

Drawer chest

Hauteur : 530 (utile 450) / largeur : 460 / Profondeur : 600 mm.

- 4 modèles : 2, 3, 4 ou 5 tiroirs.
- Equipé en série d'un séparateur hauteur 60 mm pour tiroirs hauteur 75 et 150 mm.
- Interverrouillage.



Height: 530 (usable 450) / width: 460  
depth: 600 mm.

- 4 models: 2, 3, 4 or 5 drawers.
- Comes equipped with a divider H. 60 mm for drawers H. 75 and 150 mm.
- Interlocking.

## Coffre à porte

Door chest

Hauteur : 530 / largeur : 460 / Profondeur : 600 mm.  
Porte réversible droite ou gauche.



Height: 530 / width: 460 / depth: 600 mm.  
Reversible left or right door.

# Les coffres socles

The base-chests

## Coffre à tiroirs

Drawer chest

Hauteur : 800 (utile 675) / largeur : 460  
Profondeur : 600 mm.

- 9 modèles : 3, 4, 5, 6, 7, 8 ou 9 tiroirs.
- Equipé en série d'un séparateur hauteur 60 mm pour tiroirs hauteur 75 et 150 mm.
- Interverrouillage.

Height: 800 (usable 675) / width: 460  
depth: 600 mm.

- 9 models: 3, 4, 5, 6, 7, 8 or 9 drawers.
- Comes equipped with a divider H. 60 mm for drawers H. 75 and 150 mm.
- Interlocking.



Glissières double extension à sortie totale.  
Double full extension slides.

## Coffre à porte

Door chest

Hauteur : 800 (utile 675) / largeur : 460  
Profondeur : 600 mm.

- Equipé de 2 tablettes réglables au pas de 25 mm, soit 3 niveaux de rangement.
- Porte réversible droite ou gauche.

Height: 800 (usable 675) / width: 460  
Depth: 600 mm.

- Equipped with 2 adjustable shelves in 25 mm pitch for 3 levels of storage.
- Reversible left or right door.



# Les dessertes et servantes

The tool trolleys

## Dessertes tubulaires mobiles

Tubular rolling tool carts

**Hauteur : 800 / largeur : 520 / Profondeur : 725 mm.**

3 modèles avec poignée de manœuvre et tapis élastomère sur tablette haute avec rebords et 4 roulettes Ø 100 mm dont 2 freinées :

- 2 tablettes, soit 2 niveaux • 3 tablettes, soit 3 niveaux.
- 2 tablettes, soit 2 niveaux + 1 tiroir individuel hauteur 150 mm.

**Height: 800 / width: 520 / depth: 725 mm.**

3 models with operating handle and elastomer mat on top shelf with trims and 4 wheels Ø 100 mm, 2 with brakes:

- 2 shelves, 2 levels • 3 shelves, 3 levels.
- 2 shelves, 2 levels + 1 individual drawer H. 150 mm.



## Servantes d'atelier

Drawer tool carts

### MOYEN VOLUME MEDIUM VOLUME

**Hauteur : 670 / largeur : 520 / Profondeur : 680 mm.**

3 modèles avec poignée de manœuvre et tapis élastomère sur tablette haute avec rebords et 4 roulettes Ø 100 mm dont 2 freinées :

- Caisson à 3 tiroirs hauteur 150 mm.
- Caisson à 2 tiroirs hauteur 75 mm et 2 tiroirs hauteur 150 mm.
- Caisson à 4 tiroirs hauteur 75 mm et 1 tiroir hauteur 150 mm.

**Height: 670 / width: 520 / depth: 680 mm**

3 models with operating handle and elastomer mat on top shelf with trims and 4 wheels Ø 100 mm, 2 with brakes:

- Box with 3 drawers H. 150 mm.
- Box with 2 drawers H. 75 mm and 2 drawers H. 150 mm.
- Box with 4 drawers H. 75 mm and 1 drawer H. 150 mm.



### GRAND VOLUME LARGE VOLUME

**Hauteur : 940 / largeur : 520 / Profondeur : 680 mm.**

2 modèles avec poignée de manœuvre et tapis élastomère sur tablette haute avec rebords et 4 roulettes Ø 100 mm dont 2 freinées :

- Caisson à 1 tiroir hauteur 75 mm, 2 tiroirs hauteur 150 mm et 1 tiroir hauteur 300 mm.
- Caisson à 3 tiroirs haut. 75 mm, 1 tiroir haut. 150 mm et 1 tiroir haut. 300 mm.

**Height: 940 / width: 520 / depth: 680 mm**

2 models with operating handle and elastomer mat on top shelf with trims and 4 wheels Ø 100 mm, 2 with brakes:

- Box with 1 drawer H. 75 mm and 2 drawers H. 150 mm and 1 drawer H. 300 mm.
- Box with 3 drawers H. 75 mm and 1 drawer H. 150 mm and 1 drawer H. 300 mm.

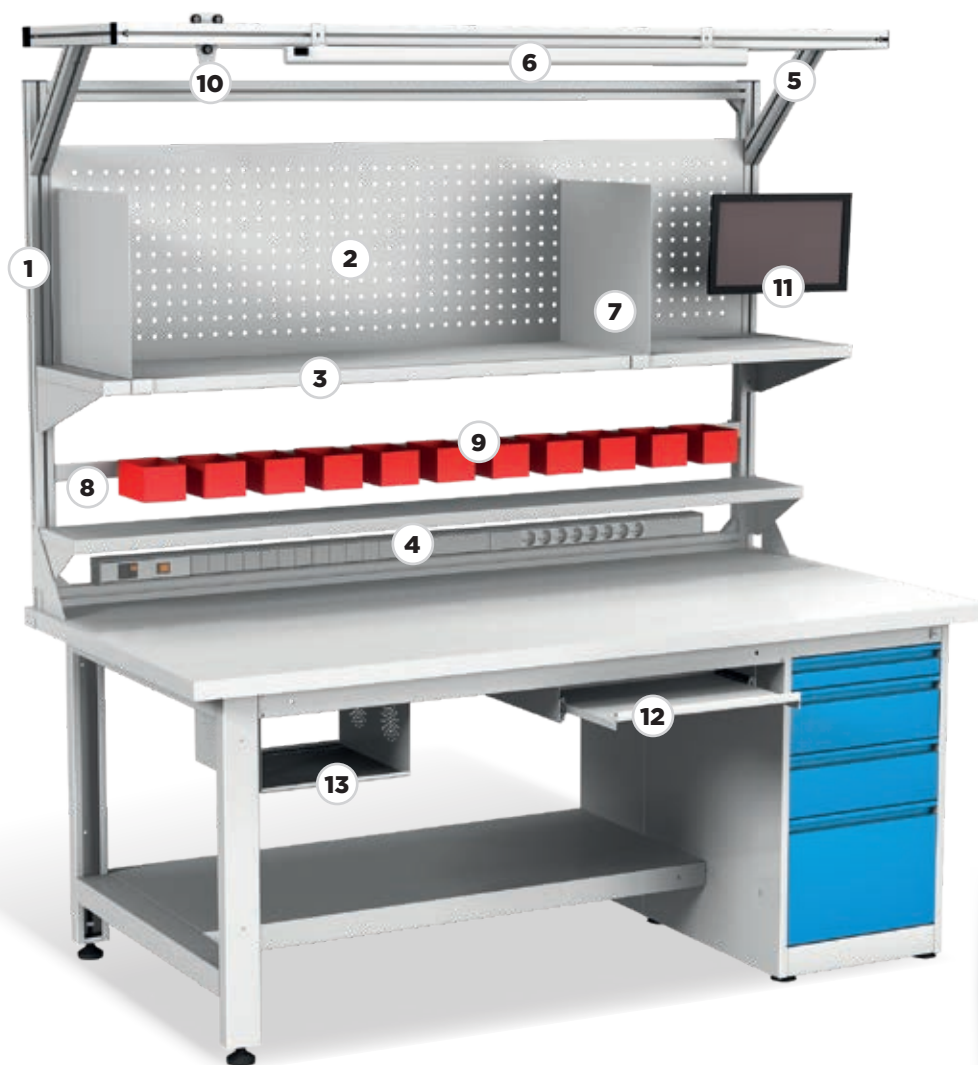


Possibilité de composer une desserte mobile en adaptant une poignée de manœuvre et un socle à roulettes sur un coffre hauteur 530 ou 800 mm proposé p.10.

Possibility to compose a mobile trolley by adapting a handle and a castor base on a chest of 530 or 800 mm height proposed on p. 10.

# Les accessoires

The accessories



## 1 Cadre élévation Support frame

- Cadre alu anodisé 45x45 mm - haut. 1200 mm.
- Chaque face est munie d'une rainure pour fixer des accessoires à la hauteur choisie.
- 4 longueurs pour postes 1200, 1500, 1800 et 2000 mm.

- Anodized aluminium frame 45x45 mm - height. 1200 mm.
- Each side is provided with a groove to attach accessories to the chosen height.
- 4 lengths for the 1200, 1500, 1800, 2000 mm stations.

## 2 Panneau perforé Pegboard

- Trous carrés de 10, pas de 38 mm.
- Hauteur : 500 mm.
- 4 longueurs pour postes 1200, 1500, 1800 et 2000 mm.
- À fixer sur le cadre élévation à la hauteur choisie ou en fond de plateau.

- Square holes of 10, 38 mm pitch.
- Height: 500 mm.
- 4 lengths for the 1200, 1500, 1800, 2000 mm stations.
- To be fixed on the support frame at the chosen height or at the bottom of the plate.

12

## 3 Tablette Shelf

- Tablette métallique pour cadre élévation, non inclinable.
- Se fixe sur le cadre à la hauteur choisie.
- 2 profondeurs : 200 et 400 mm.
- 4 longueurs pour postes 1200, 1500, 1800 et 2000 mm.

- Metal shelf for lifting frame, non-reclining.
- Attaches to the frame at the chosen height.
- 2 depths: 200 and 400 mm.
- 4 lengths for the 1200, 1500, 1800, 2000 mm stations.



## 4 Rampe électrique Electric ramp

- 4 longueurs : 950, 1250, 1650 et 1850 mm.
- Se fixe sur le profil de l'élévation, sur le rail support, sur le plateau ou sur l'étagère fonctionnelle.
- 8 prises 2 phases + T - 1 disjoncteur 16A 30 MA  
1 interrupteur bipolaire lumineux – câble avec fiche mâle.

- 4 lengths: 950, 1250, 1650 and 1850 mm.
- Attaches to the lifting frame, the support rail, the plate or the functional shelf.
- 8 outlets 2 phases + T - 1 circuit breaker 16A 30 MA,  
1 bipolar light switch - cable with male plug.

5

## Console pour cadre élévation

*Support frame console*

- Cadre alu anodisé 45x45 mm, profil identique à celui du cadre élévation pour régler la console à la hauteur et à la profondeur souhaitées.
- *45x45 mm anodized aluminium frame, same profile as the support frame to adjust the console to the desired height and depth.*

7

## Séparateur

*Divider*

- 1 hauteur : 400 mm.
- 2 profondeurs : 200 et 400 mm.
- *1 height: 400 mm.*
- *2 depths: 200 and 400 mm.*

9

## Bacs de rangement

*Storage bins*

- 2 capacités : 0,25 et 1 dm<sup>3</sup>.
- 2 modèles : version standard (bac bleu) et version conducteur (bac noir chargé au carbone).
- *2 capacities: 0.25 and 1 dm<sup>3</sup>.*
- *2 models: Standard version (blue tray) and conductor version (black carbon loaded tray).*

11

## Support écran

*Screen support*

- En alu anodisé.
- 2 modèles : orientable avec ou sans bras articulé.
- *In anodized aluminium*
- *2 models: orientable with or without the articulated arm.*

13

## Support unité centrale

*CPU support*

- Pour unité centrale horizontale.
- Pour unité centrale verticale : avec porte.
- *For horizontal central unit.*
- *For vertical central unit: with door.*

6

## Eclairage

*Lighting*

- Lampe LED 4000K – IP20.
- 2 longueurs : 836 mm (13,5 W) et 1173 mm (19,2 W).
- *4000K DEL lamp – IP20.*
- *2 lengths: 836 mm (13.5 W) and 1173 mm (19.2 W).*

8

## Rail support bacs

*Support bin rail*

- Pour accrochage bacs à bec ou panneau d'affichage.
- 4 longueurs pour postes 1200, 1500, 1800 et 2000 mm.
- *For hanging bins or notice boards.*
- *4 lengths for the 1200, 1500, 1800, 2000 mm stations.*

10

## Chariot porte outils

*Tool beam trolley*

- Chariot 3 galets à glisser dans l'un des rails de la console.
- Pour suspendre des outils.
- *Trolley with 3 rollers to slide in one of the console rails.*
- *To suspend tools.*

12

## Support clavier

*Keyboard support*

- Se fixe sous le plateau du poste de travail.
- *To be fixed under the workstation plate.*

### Autre accessoire disponible :

panneau d'affichage format A3.  
A fixer sur le rail support.

*Other accessory available:  
A3 notice board. To fix on the support rail.*



## L'établi réglable en hauteur

*The height adjustable workbench*

Sécurité et fiabilité des postes réglables électriquement.

*Safety and reliability of electrical adjustable workstations.*

L'ajustement ergonomique est un moyen efficace pour améliorer la performance au quotidien :

*Ergonomic adjustment is an effective way to improve the day to day performance:*

- Diminution des TMS (troubles musculosquelettiques) et amélioration de la productivité.
- Ajustement individuel simple et rapide dans le cas d'un poste partagé.
- Conditions optimales pour de longues périodes de travail sur un même poste.

- *Reduction of MSD's. (musculoskeletal disorders) and improvement of productivity.*
- *Fast and easy individual adjustment in the case of a shared station.*
- *Optimal conditions for long periods of work on the same station.*



CAPACITE  
DE CHARGE  
*\*Load capacity*

**200**

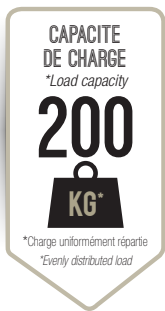


*\*Charge uniformément répartie  
\*Evenly distributed load*

# Les caractéristiques

## The characteristics

- Système modulaire avec de nombreuses possibilités de configuration et une grande flexibilité.
- Réglage en hauteur individuel en fonction de la situation de montage.
- Réglage en hauteur en continu de 610 à 1260 mm (y compris plateau ép. 30 mm), soit course de 650 mm.
- Changement rapide entre position debout et assise grâce au boîtier de commande fixé sous plateau. 3 positions de hauteur mémorisables et réglage manuel.
- Choix des largeurs de plateaux : 1200/1500/1800/2000 mm, profondeur 750 mm.
- Profils de montants porteurs universels grâce à des rainures de largeur 8 mm sur les 4 faces. Un accrochage simple des différentes options est possible.
- Les nombreux accessoires (n°1 à 13 des pages 12 et 13) offrent d'innombrables possibilités d'aménagement et garantissent un rangement optimal sur le poste de travail.
- Poutre entre vérins si meuble sur roulettes.



- Modular system with many configuration possibilities and flexibility.
- Individual height adjustment depending on the set-up situation.
- Continuous height adjustment from 610 to 1260 mm (including 30 mm thick plate) Stroke adjustment: 650 mm.
- Rapid change between standing and sitting thanks to the control box fixed under the plate. 3 memory height adjustments and manual settings.
- Choice of plate width: 1200/1500/1800/2000, 750 mm depth.
- Universal upright profiles with grooves of 8 mm wide on all 4 sides. Easy hooking of the different options is possible.
- The many accessories (no. 1 to 13 of page 12 and 13) offer innumerable possibilities of arrangement and guarantee an optimal storage on the workstation.
- Beam between the jacks if the furniture is on wheels.



Option : roulettes diamètre 75 mm, 2 roulettes freinées, pour offrir plus de mobilité au poste de travail. Réhausse le mobilier de 100 mm. Une poutre entre les vérins est installée systématiquement pour les postes sur roulettes.

Options: 75 mm diameter castors, 2 castors with brakes, to provide more mobility at the workstation. Raises the furniture by 100 mm. A beam between the jacks is systematically installed for the wheeled stations.



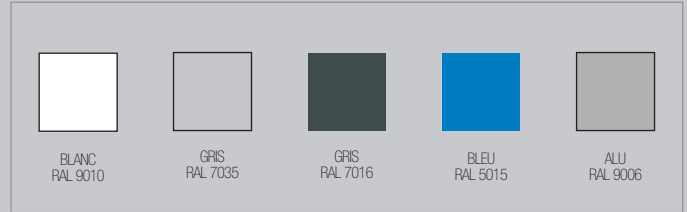
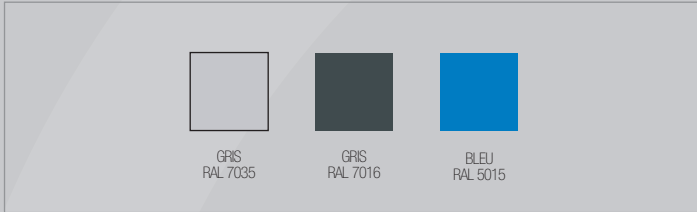
Pilotage des colonnes motorisées par boîtier de commande fixé sous plateau. 3 positions de hauteurs mémorisables et réglage manuel.

Motorized columns managed by control box fixed under the plate. 3 memory height adjustments and manual settings.



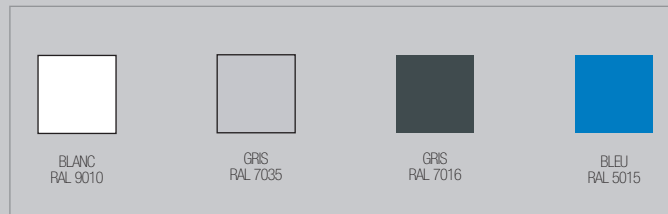
ARMOIRES COMPACTES *COMPACT CABINETS*

PANNEAUX PERFORÉS *PERFORATED PANELS*



REBORDS - PLATEAUX - PIÈTEMENTS - TABLETTES  
SUPPORTS CLAVIERS

*EDGES - TRAYS - LEG BASES - SHELVES - KEYBOARD SUPPORTS*



## Le savoir-faire BR EQUIPEMENT



Vestiaires



Mobilier de sécurité



Établis et rangements



Rangements classements



Rayonnages

### BR ÉQUIPEMENT

-  RAYONNAGE & PLATEFORME
-  ÉQUIPEMENT & ENVIRONNEMENT
-  CLOISONS & MOBILIER DE BUREAU

4 rue de l'industrie  
89300 JOIGNY  
SARL au capital de 50 000 €  
Siret : 499 206 795 00035  
TVA : FR52 499 206 795 - APE : 4669B

WWW.BR-EQUIPEMENT.FR  
contact@br-equipement.fr  
T. 03 86 91 74 00  
F. 03 86 62 47 33



**GRUPE**  
Better Work Place  
**BEWOP**