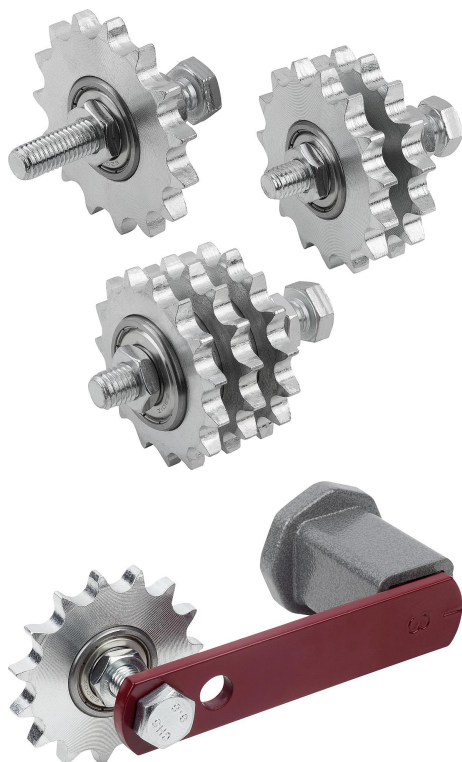


Description de l'article/illustrations du produit

**Description****Matière :**

Pignon acier.

Roulement à bille en acier à roulement.

Vis et écrou en acier.

Finition :

Pignon dents trempées HRC 50, zingué.

Roulement à bille avec joints d'étanchéité 2Z-C3.

Vis ISO 4017, classe de résistance 8.8, zinguée.

Écrou ISO 4035, classe de résistance 8, zingué.

Nota :

Pour le serrage de chaînes à rouleaux. Le pignon peut être associé à tous les éléments de serrage pour obtenir un tendeur de chaîne prêt à monter. Les roulements à billes sont étanches sur les deux faces, graissés à vie et ne nécessitent donc aucun entretien.

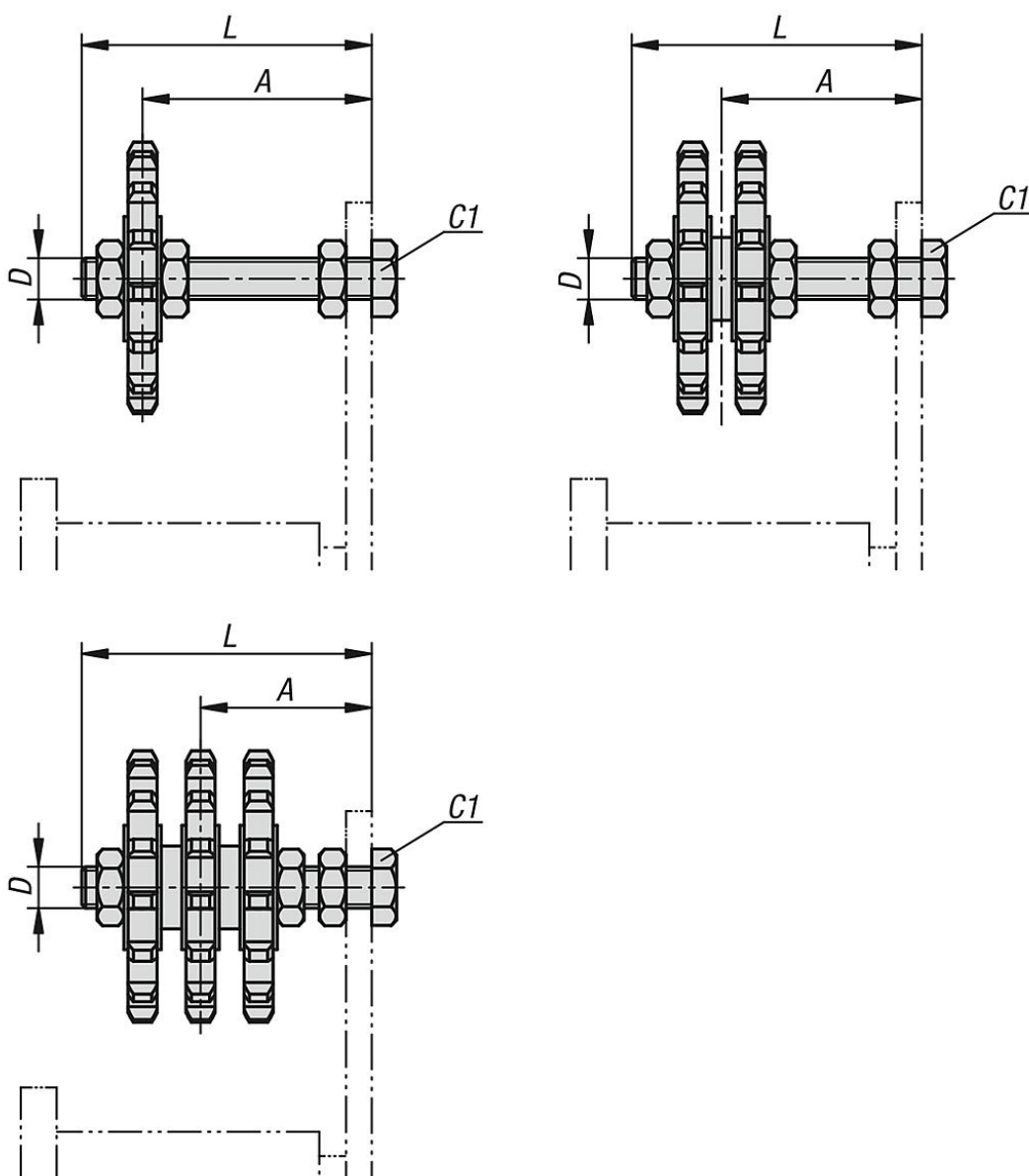
Le pignon peut être déplacé sur la vis et ainsi être adapté à la ligne de chaîne. Pour les modèles double et triple, des douilles entretoises sur mesure garantissent un guidage correct de la chaîne.

Le montage peut également s'effectuer rigidement sans élément de bridage. Peut également être utilisé comme poulie bombée.

Plage de température :

-40 °C jusqu'à +120 °C.

Dessins



Aperçu des articles

| Référence | Finition | N° ISO | Division pouces | Division mm | Nombre de dents | A | D | L | Couple de serrage de la vis C1 Nm | Adapté à l'élément de bridage de taille |
|-------------|----------|--------|--------------------|----------------|--------------------|----------|-----|-----|---|---|
| 22281-06110 | simple | 06 B-1 | 3/8 x 7/32 | 9,525 x 5,72 | 15 | 21 - 50 | M10 | 60 | 20 | 2+3 |
| 22281-08110 | simple | 08 B-1 | 1/2 x 5/16 | 12,7 x 7,75 | 15 | 21 - 50 | M10 | 60 | 20 | 3 |
| 22281-10112 | simple | 10 B-1 | 5/8 x 3/8 | 15,875 x 9,65 | 15 | 27 - 67 | M12 | 80 | 35 | 4 |
| 22281-12112 | simple | 12 B-1 | 3/4 x 7/16 | 19,05 x 11,68 | 15 | 27 - 67 | M12 | 80 | 35 | 4 |
| 22281-12120 | simple | 12 B-1 | 3/4 x 7/16 | 19,05 x 11,68 | 15 | 38 - 101 | M20 | 120 | 160 | 5 |
| 22281-16120 | simple | 16 B-1 | 1 x 17,02mm | 25,4 x 17,02 | 13 | 38 - 101 | M20 | 120 | 160 | 5 |
| 22281-06210 | double | 06 B-2 | 3/8 x 7/32 | 9,525 x 5,72 | 15 | 26 - 44 | M10 | 60 | 20 | 2+3 |
| 22281-08210 | double | 08 B-2 | 1/2 x 5/16 | 12,7 x 7,75 | 15 | 28 - 42 | M10 | 60 | 20 | 3 |
| 22281-10212 | double | 10 B-2 | 5/8 x 3/8 | 15,875 x 9,65 | 15 | 35 - 59 | M12 | 80 | 35 | 4 |
| 22281-12212 | double | 12 B-2 | 3/4 x 7/16 | 19,05 x 11,68 | 15 | 37 - 57 | M12 | 80 | 35 | 4 |
| 22281-12220 | double | 12 B-2 | 3/4 x 7/16 | 19,05 x 11,68 | 15 | 38 - 101 | M20 | 120 | 160 | 5 |
| 22281-16220 | double | 16 B-2 | 1 x 17,02mm | 25,4 x 17,02 | 13 | 48 - 92 | M20 | 120 | 160 | 5 |
| 22281-06310 | triple | 06 B-3 | 3/8 x 7/32 | 9,525 x 5,72 | 15 | 32 - 39 | M10 | 60 | 20 | 3 |
| 22281-08312 | triple | 08 B-3 | 1/2 x 5/16 | 12,7 x 7,75 | 15 | 41 - 53 | M12 | 80 | 35 | 4 |
| 22281-10312 | triple | 10 B-3 | 5/8 x 3/8 | 15,875 x 9,65 | 15 | 43 - 51 | M12 | 80 | 35 | 4 |

Aperçu des articles

| Référence | Finition | N° ISO | Division pouces | Division mm | Nombre de dents | A | D | L | Couple de serrage de la vis C1 Nm | Adapté à l'élément de bridage de taille |
|-------------|----------|--------|--------------------|----------------|--------------------|---------|-----|-----|---|---|
| 22281-10320 | triple | 10 B-3 | 5/8 x 3/8 | 15,875 x 9,65 | 15 | 55 - 85 | M20 | 120 | 160 | 5 |
| 22281-12320 | triple | 12 B-3 | 3/4 x 7/16 | 19,05 x 11,68 | 15 | 58 - 82 | M20 | 120 | 160 | 5 |

Description de l'article/illustrations du produit



Description

Matière :

Plastique lisse Vesconite®.

Vis et écrou en acier.

Finition :

Vis ISO 4017, classe de résistance 8.8, zinguée.

Écrou ISO 4035, classe de résistance 8, zingué.

Nota :

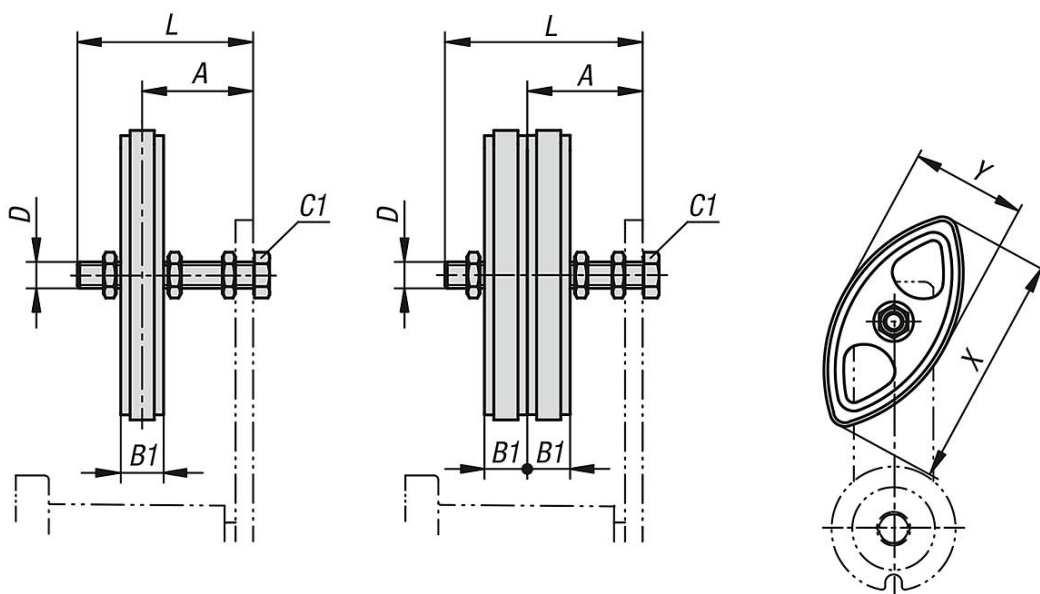
Pour le serrage de chaînes à rouleaux. Le pignon peut être associé à tous les éléments de bridage pour obtenir un tendeur de chaîne prêt à installer. La forme symétrique permet une utilisation des deux côtés. Les grands rayons garantissent un fonctionnement silencieux. Le plastique de grande qualité ne nécessite aucune lubrification.

La vitesse de chaîne maximale ne doit pas dépasser 1,5 m/sec. en cas d'utilisation prolongée.

Plage de température :

-40 °C jusqu'à +120 °C.

Dessins



Aperçu des articles

| Référence | Finition | N° ISO | A | B1 | D | L | X | Y | Couple de serrage de la vis C1 Nm | Adapté à l'élément de bridage de taille |
|----------------|----------|--------|-------|------|-----|----|-----|----|---|---|
| 22281-01-06108 | simple | 06 B-1 | 21-34 | 10,2 | M8 | 45 | 74 | 40 | 10 | 1 |
| 22281-01-08110 | simple | 08 B-1 | 23-47 | 13,9 | M10 | 60 | 96 | 50 | 20 | 2+3 |
| 22281-01-10110 | simple | 10 B-1 | 25-48 | 16,5 | M10 | 60 | 125 | 55 | 20 | 3 |
| 22281-01-12112 | simple | 12 B-1 | 29-64 | 19,5 | M12 | 80 | 147 | 80 | 35 | 4 |
| 22281-01-06208 | double | 06 B-2 | 26-29 | 10,2 | M8 | 45 | 74 | 40 | 10 | 1 |
| 22281-01-08210 | double | 08 B-2 | 30-40 | 13,9 | M10 | 60 | 96 | 50 | 20 | 2+3 |
| 22281-01-10210 | double | 10 B-2 | 34-47 | 16,5 | M10 | 60 | 125 | 55 | 20 | 3 |
| 22281-01-12212 | double | 12 B-2 | 39-54 | 19,5 | M12 | 80 | 147 | 80 | 35 | 4 |

Description de l'article/illustrations du produit



Description

Matière :

Corps en acier fritté à partir de la taille 5 en EN-GJS-400-15, bras de serrage en acier S235JR.

Corps élastique en caoutchouc naturel.

Vis en acier.

Finition :

Pièces en acier peintes.

Vis ISO 4762, classe de résistance 8.8, zinguée.

Nota :

Élément de bridage avec corps élastique intégré en caoutchouc naturel résistant à la déformation et hautement élastique.

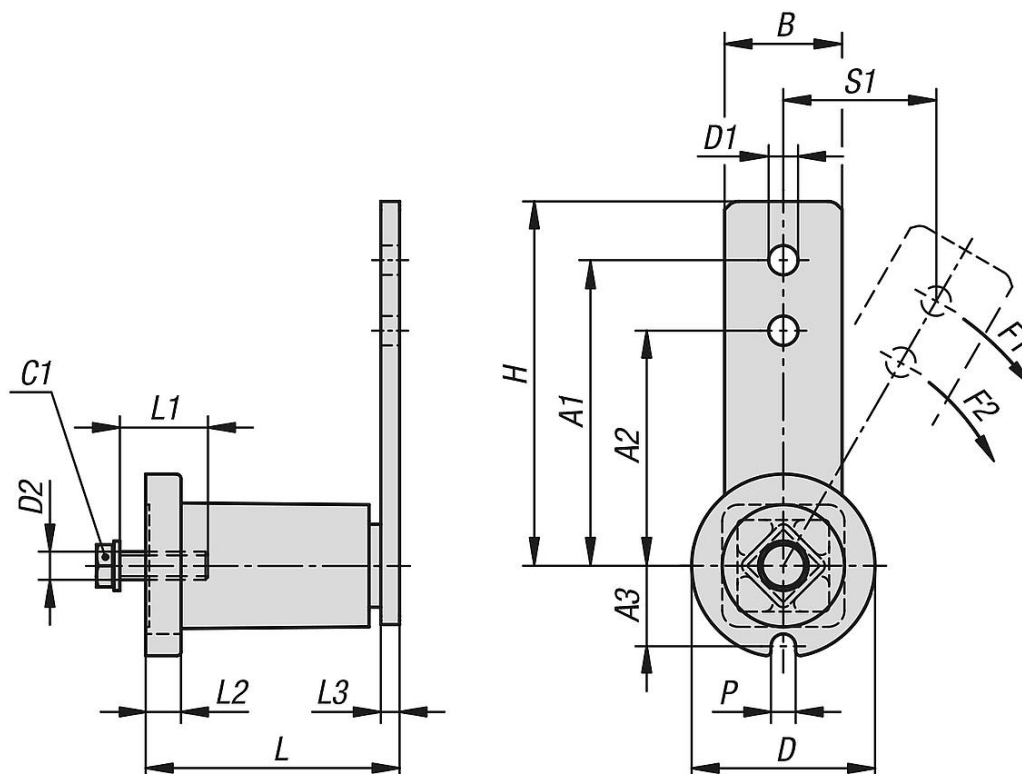
Associé à un pignon ou à une poulie de tension, l'élément de bridage forme un tendeur prêt à installer, destiné à la tension d'entraînements à chaîne et à courroie. Convient pour les deux sens de tension. Les éléments de bridage ne nécessitent pas d'entretien et résistent à l'arrachement.

L'élément de bridage est fixé sur l'élément de machine grâce à un perçage. Si nécessaire, une goupille cylindrique peut être insérée dans l'encoche de positionnement pour absorber le couple.

Plage de température :

-55°C jusqu'à +85°C.

Dessins



Aperçu des articles

| Référence | Taille | A1 | A2 | A3 | B | D | D1 | D2 | H | L | L1 | L2 | L3 | P | S1 | Couple de serrage de la vis C1 Nm | F1 N | F2 N |
|------------|--------|-----|-----|------|----|------|------|-----|-----|-------------|----|----|----|------|----|---|---------|---------|
| 22281-10-1 | 1 | 80 | 60 | 16,6 | 20 | 37,5 | 8,5 | M6 | 90 | 52+1 -0,5 | 25 | 6 | 5 | 8 | 42 | 10 | 90 | 110 |
| 22281-10-2 | 2 | 100 | 80 | 19,5 | 25 | 48 | 10,5 | M8 | 115 | 63+1 -0,5 | 25 | 8 | 5 | 8,5 | 53 | 25 | 140 | 170 |
| 22281-10-3 | 3 | 100 | 80 | 24,5 | 30 | 60 | 10,5 | M10 | 115 | 78+1,5 -0,5 | 30 | 10 | 6 | 8,5 | 53 | 49 | 320 | 430 |
| 22281-10-4 | 4 | 130 | 100 | 34 | 50 | 78 | 12,5 | M12 | 155 | 108+2 -0,5 | 40 | 14 | 8 | 10,5 | 69 | 86 | 820 | 1050 |
| 22281-10-5 | 5 | 175 | 140 | 42 | 60 | 100 | 20,5 | M16 | 205 | 145+2 -0,5 | 40 | 15 | 10 | 12,5 | 93 | 210 | 1500 | 1880 |

Description de l'article/illustrations du produit



Description

Matière :

Corps en Inox 1.4308 à partir de la taille 5 en 1.4301, bras de serrage en Inox 1.4301.

Corps élastique en caoutchouc naturel.

Vis en Inox A2.

Finition :

Corps et bras de levier naturels.

Vis ISO 4017, classe de résistance 70, naturelle.

Nota :

Élément de bridage avec corps élastique intégré en caoutchouc naturel résistant à la déformation et hautement élastique.

Associé à un pignon ou à une poulie de tension, l'élément de bridage forme un tendeur prêt à installer, destiné à la tension d'entraînements à chaîne et à courroie. Convient pour les deux sens de tension. Les éléments de bridage ne nécessitent pas d'entretien et résistent à l'arrachement.

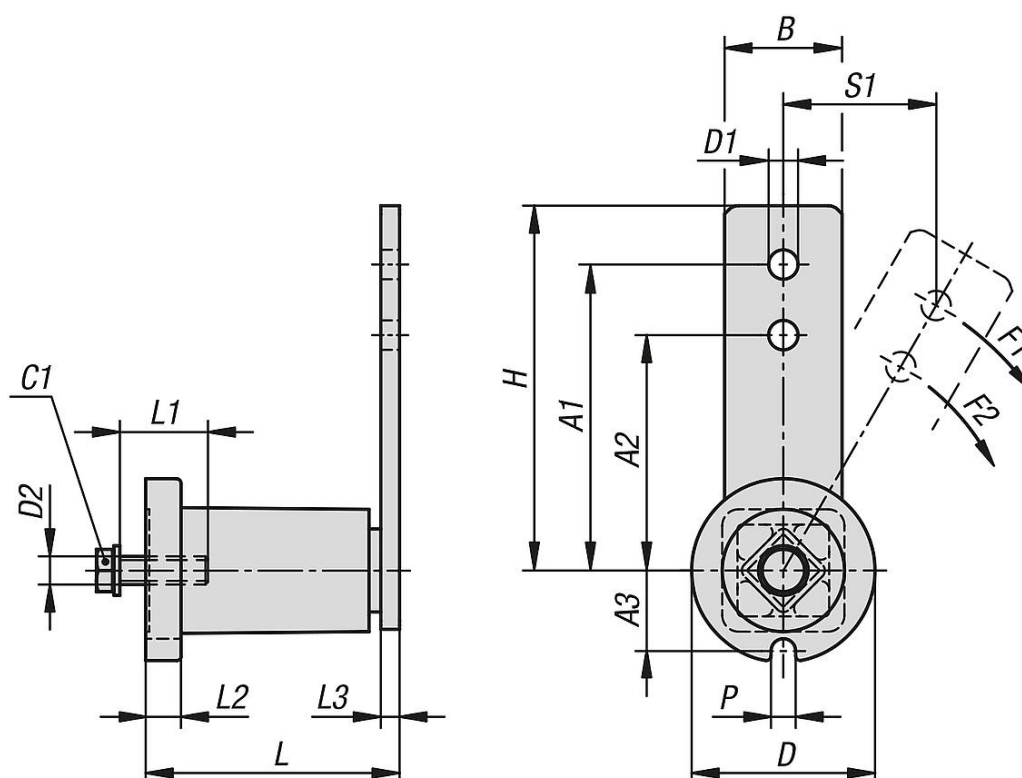
L'élément de bridage est fixé sur l'élément de machine grâce à un perçage.

Si nécessaire, une goupille cylindrique peut être insérée dans l'encoche de positionnement pour absorber le couple.

Plage de température :

-55°C jusqu'à +85°C.

Dessins



Aperçu des articles

| Référence | Taille | A1 | A2 | A3 | B | D | D1 | D2 | H | L | L1 | L2 | L3 | P | S1 | Couple de serrage de la vis C1 Nm | F1 N | F2 N |
|------------|--------|-----|-----|------|----|------|------|-----|-----|-------------|----|----|----|------|----|---|---------|---------|
| 22281-14-1 | 1 | 80 | 60 | 16,6 | 20 | 37,5 | 8,5 | M6 | 90 | 52+1 -0,5 | 25 | 6 | 5 | 8 | 42 | 10 | 90 | 110 |
| 22281-14-2 | 2 | 100 | 80 | 19,5 | 25 | 48 | 10,5 | M8 | 115 | 63+1 -0,5 | 25 | 8 | 5 | 8,5 | 53 | 25 | 140 | 170 |
| 22281-14-3 | 3 | 100 | 80 | 24,5 | 30 | 60 | 10,5 | M10 | 115 | 78+1,5 -0,5 | 30 | 10 | 6 | 8,5 | 53 | 48 | 320 | 430 |
| 22281-14-4 | 4 | 130 | 100 | 34 | 50 | 78 | 12,5 | M12 | 155 | 108+2 -0,5 | 40 | 14 | 8 | 10,5 | 69 | 82 | 820 | 1050 |
| 22281-14-5 | 5 | 175 | 135 | 42 | 60 | 98 | 20,5 | M16 | 205 | 130+2 -0,5 | 40 | 15 | 8 | 12 | 93 | 199 | 1500 | 1940 |

Description de l'article/illustrations du produit



Description

Matière :

Corps en acier fritté à partir de la taille 5 en EN-GJS-400-15, bras de serrage en acier S235JR.

Corps élastique en caoutchouc naturel.

Vis en acier.

Finition :

Pièces en acier peintes.

Vis ISO 4762, classe de résistance 8.8, zinguée.

Nota :

Élément de bridage avec corps élastique intégré en caoutchouc naturel résistant à la déformation et hautement élastique.

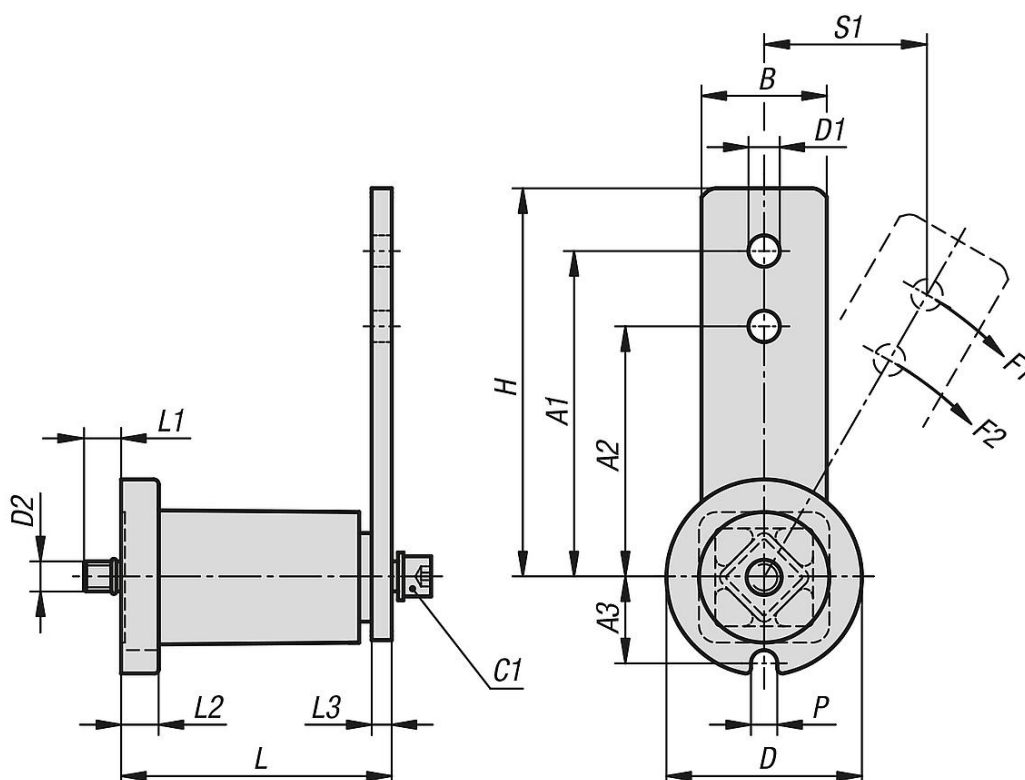
Associé à un pignon ou à une poulie de tension, l'élément de bridage forme un tendeur prêt à installer, destiné à la tension d'entraînements à chaîne et à courroie. Convient pour les deux sens de tension. Les éléments de bridage ne nécessitent pas d'entretien et résistent à l'arrachement.

L'élément de bridage est fixé sur l'élément de machine grâce à un filetage. Si nécessaire, une goupille cylindrique peut être insérée dans l'encoche de positionnement pour absorber le couple.

Plage de température :

-55°C jusqu'à +85°C.

Dessins



Aperçu des articles

| Référence | Taille | A1 | A2 | A3 | B | D | D1 | D2 | H | L | L1 | L2 | L3 | P | S1 | Couple de serrage de la vis C1 Nm | F1 N | F2 N |
|------------|--------|-----|-----|------|----|-----|------|-----|-----|-------------|----|----|----|------|----|---|---------|---------|
| 22281-16-2 | 2 | 100 | 80 | 19,5 | 25 | 48 | 10,5 | M6 | 115 | 63+1 -0,5 | 13 | 8 | 5 | 8,5 | 53 | 10 | 140 | 170 |
| 22281-16-3 | 3 | 100 | 80 | 24,5 | 30 | 60 | 10,5 | M8 | 115 | 78+1,5 -0,5 | 17 | 10 | 6 | 8,5 | 53 | 25 | 320 | 430 |
| 22281-16-4 | 4 | 130 | 100 | 34 | 50 | 78 | 12,5 | M10 | 155 | 108+2 -0,5 | 17 | 14 | 8 | 10,5 | 69 | 49 | 820 | 1050 |
| 22281-16-5 | 5 | 175 | 140 | 42 | 60 | 100 | 20,5 | M12 | 205 | 145+2 -0,5 | 10 | 15 | 10 | 12,5 | 93 | 145 | 1500 | 1880 |

Description de l'article/illustrations du produit

Description**Matière :**

Acier.

Finition :

zingué (taille 5 laquée).

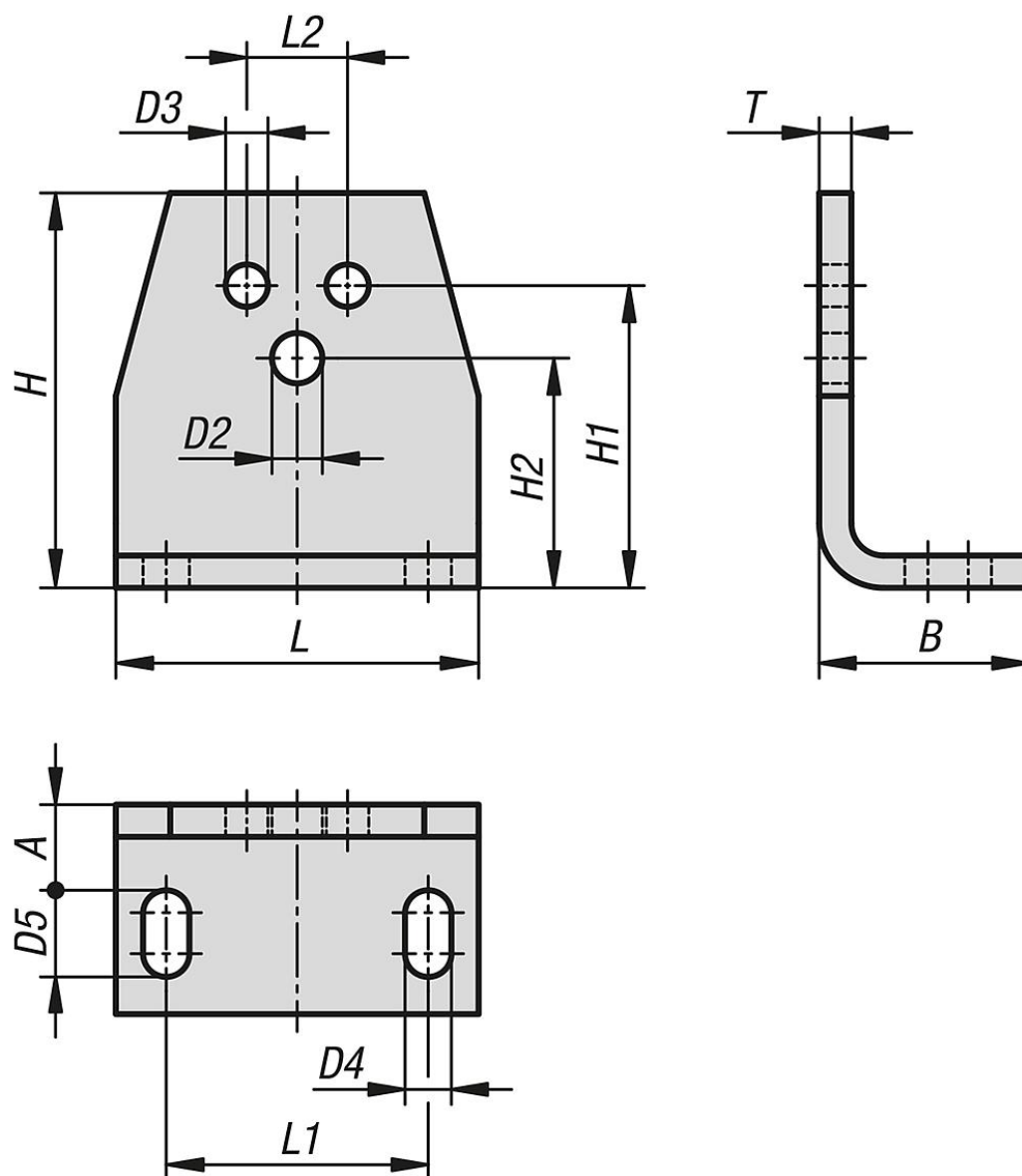
Nota :

L'équerre de montage permet un montage facile des éléments de bridage directement sur l'élément de machine. Le perçage D2 permet la fixation de l'élément de bridage. L'élément de bridage peut être monté sur la face avant ou arrière de l'équerre au choix.

Les perçages D3 peuvent servir pour les autres utilisations de l'équerre de montage.



Dessins



Aperçu des articles

| Référence | Taille | A | B | D2 | D3 | D4 | D5 | H | H1 | H2 | L | L1 | L2 | T | Adapté à l'élément de bridage de taille |
|------------|--------|----|----|------|------|------|----|-----|----|----|-----|----|----|---|---|
| 22281-20-1 | 1 | 12 | 30 | 6,5 | 5,5 | 7 | 13 | 46 | 35 | 27 | 50 | 30 | 10 | 4 | 1 |
| 22281-20-2 | 2 | 14 | 32 | 8,5 | 6,5 | 7 | 13 | 58 | 44 | 34 | 60 | 40 | 12 | 6 | 2 |
| 22281-20-3 | 3 | 16 | 38 | 10,5 | 8,5 | 9,5 | 16 | 75 | 55 | 45 | 70 | 50 | 20 | 6 | 3 |
| 22281-20-4 | 4 | 21 | 52 | 12,5 | 10,5 | 11,5 | 22 | 98 | 75 | 57 | 90 | 65 | 25 | 8 | 4 |
| 22281-20-5 | 5 | 21 | 55 | 16,5 | 12,5 | 14 | 24 | 116 | 85 | 66 | 110 | 80 | 35 | 8 | 5 |