



Equipements thermiques industriels

sat

Le spécialiste du transfert thermique par
convection forcée depuis 1953

alu-sat®

Installations de traitements thermiques d'alliages légers



Gamme standard

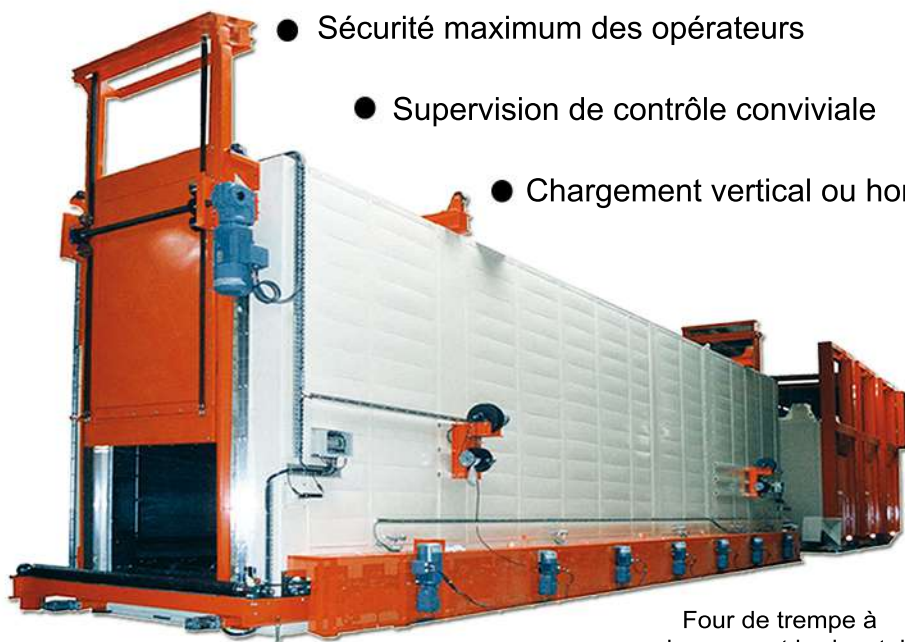
- Fours de mise en solution et trempe, revenu, recuit
- Large gamme d'équipements standards
- Installations continues
- Maîtrise de l'homogénéité de température grâce à **la Turbo- Convection !**
- Placage des portes optimal pour une étanchéité parfaite
- **Tout type d'industrie**
Aéronautique, spatial, automobile, ferroviaire, constructions électriques, forges & fonderies, loisirs (...)



Four de trempe à
chargement vertical

Gamme sur mesure

- **Cahier des charges totalement maîtrisé !**
- Sécurité maximum des opérateurs
- Supervision de contrôle conviviale
- Chargement vertical ou horizontal



Four de trempe à
chargement horizontal



Ils nous ont fait confiance !

AEROLIA, AIRBUS, AIDC Taiwan, AIR LIQUIDE, ALCAN, AUBERT & DUVAL, DAHER AEROSPACE, EUROCOPTER, FEDERAL MOGUL, FORGES DE BOLOGNE, IRKUTSK Russia, ISSOIRE AVIATION, LIEBHERR, LATECOERE, LMA Italy, POTEZ, MANOIR INDUSTRIES, SAINT JEAN INDUSTRIES, SECAN, SONACA, WEISENSEE, CREUZET AERONAUTIQUE(...)

Gamme Alu-SAT	Dimensions de la charge mm			Charge kg	Puissance kW
	Largeur	Hauteur	Longueur		
Série Alu-SAT 1000 - Chargement horizontal					
1030 - 10	600	600	900	100	39
1080 - 10	900	900	1000	100	39
1250 - 10	1200	1200	1800	100	58
Série Alu-SAT 2000 - Chargement vertical					
2100 - 75	1000	800	1200	100	58
2150 - 80	1000	1500	1000	800	78
2170 - 60	1200	1000	1400	600	78
2200 - 10	1000	1000	2000	100	58
2210 - 10	1000	1200	1700	100	58
2250 - 10	1000	2500	1000	100	58
2340 - 120	1500	1500	1500	1200	140
2410 - 120	1300	1300	2450	1200	198
2450 - 250	1500	2000	1500	2500	220
2600 - 300	1500	2000	2000	3000	220
2840 - 400	1600	1600	3000	4000	220
24 200 - 65	2600	3600	4500	6500	546

Possibilité de mise en solution, trempe et revenu

enchaîné dans le même four

CARACTERISTIQUES TECHNIQUES

- Constructions intérieure : Tout inox
- Homogénéité de température +/- 3°C de 100° à 600°C
- Transfert à la trempe par **moto-réducteur** piloté par un variateur électronique
- Temps de transfert: Egal ou inférieur à 7 secondes
- Fluide de trempe : Eau, polymère, brouillard, air
- Automatisation entre four de trempe et four de revenu par chariot navette
- Four fixe ou mobile
- Bac(s) fixe ou mobile(s)

Four de trempe à chargement vertical



Sur mesure

AMS 2750D, NADCAP

Classe 1 de 100° à 600°C

Chargement horizontal - Alu SAT 1000

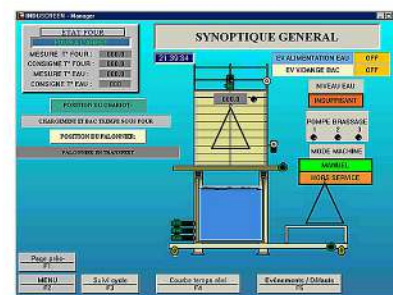
- Volumes jusqu'à 30 m³ et au delà
- Charges jusqu'à 4 tonnes et au delà

Chargement vertical - Alu SAT 2000

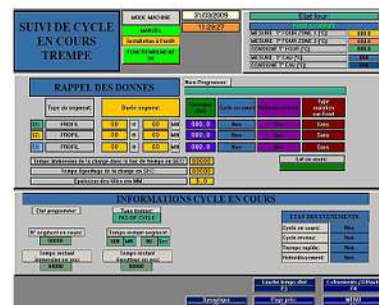
- Volumes jusqu'à 100 m³ et au delà
- Charges jusqu'à 4 tonnes et au delà

Lignes continues - Alu SAT 3000

- Nous consulter !



Dispositif de supervision informatique intégral conforme à l'AMS 2750D



Four de trempe bi-laboratoire
Longueur utile: 14m - Hauteur : 16m

www.sat-thermique.com

Savoie Hexapôle - Rue Louis Armand - 73420 Mery - FRANCE

Tel: +33 (0)479617144 / Fax: +33 (0)479617121

sat@sat-thermique.com



Equipements thermiques industriels



sat

Industrial Heating Equipment

alu-sat

Heat Treatment Furnaces for Light Alloys

www.sat-thermique.com

High accuracy customized heating solutions

Long experience in NADCAP projects

> Furnaces

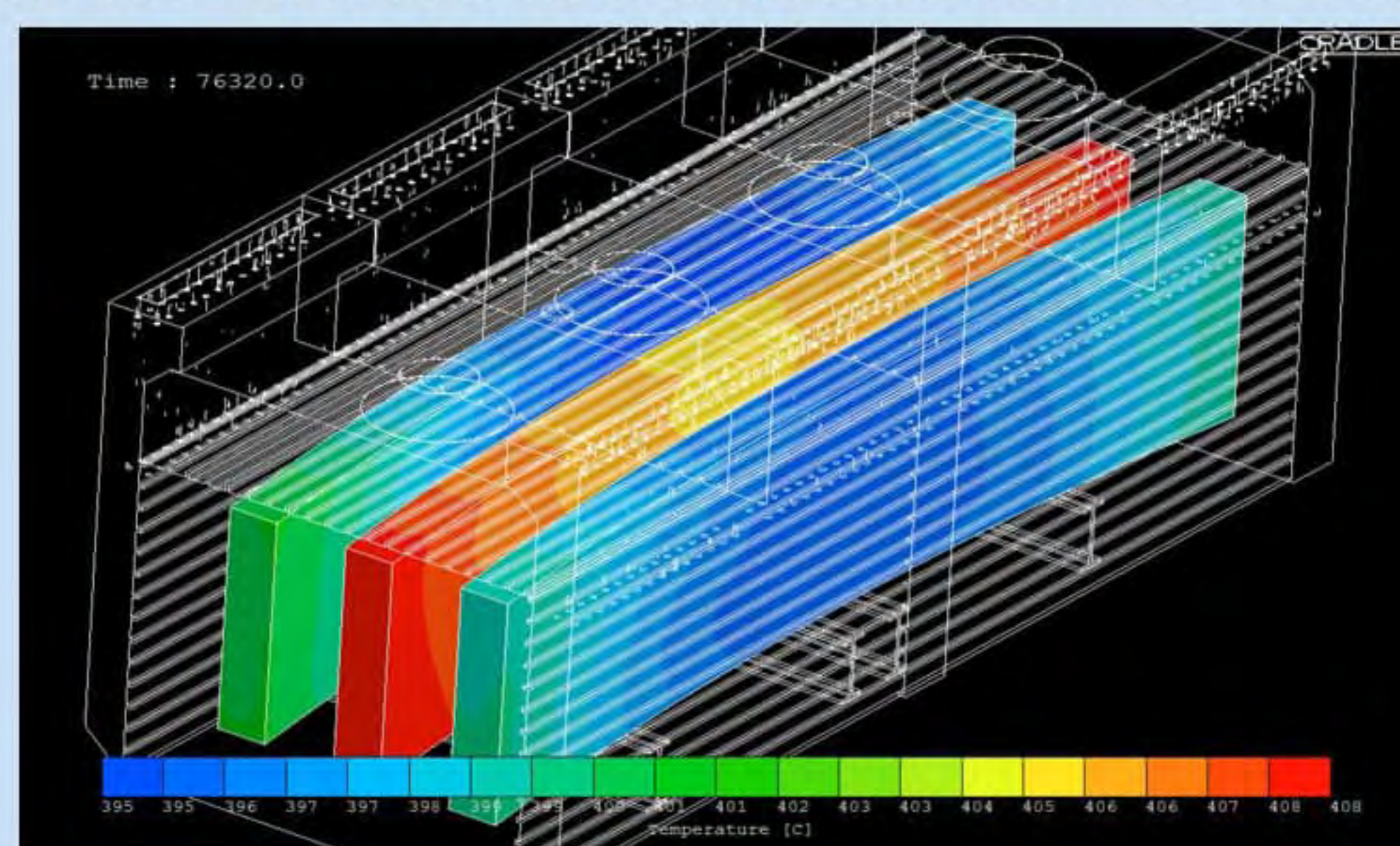


> Chain furnaces



> Engineering to fit your process

Know-how in 3D aerodynamics calculations for heating process



More than 60 years of industry experience in aerospace

- NADCAP
- AMS 2750
- BAC 5621
- RPS 953



ForgitalGroup



南山集团
NANSHAN GROUP



Light alloys heat treatments

Engineering solutions to fit your project

More than 60 years of industry experience in aerospace

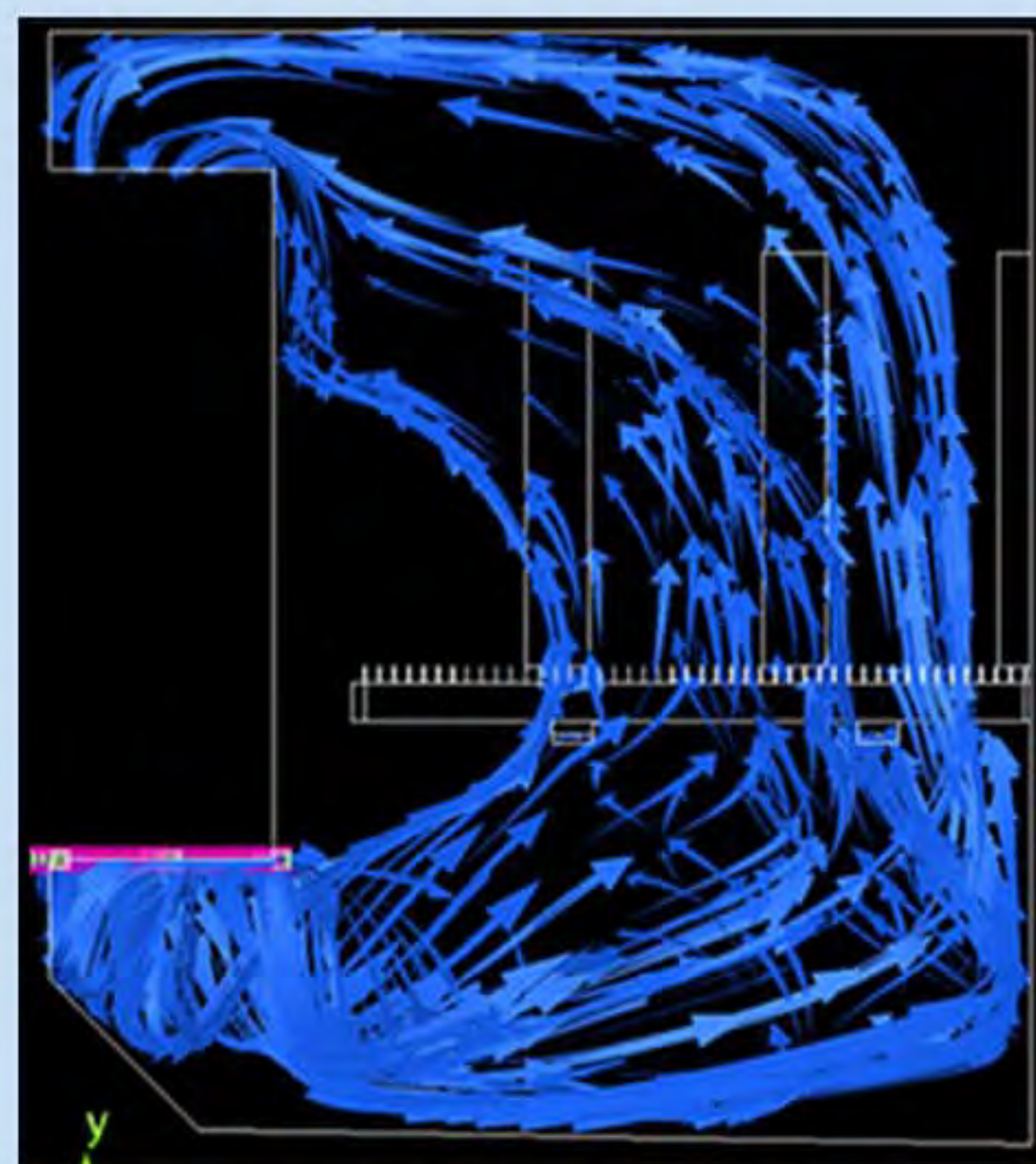
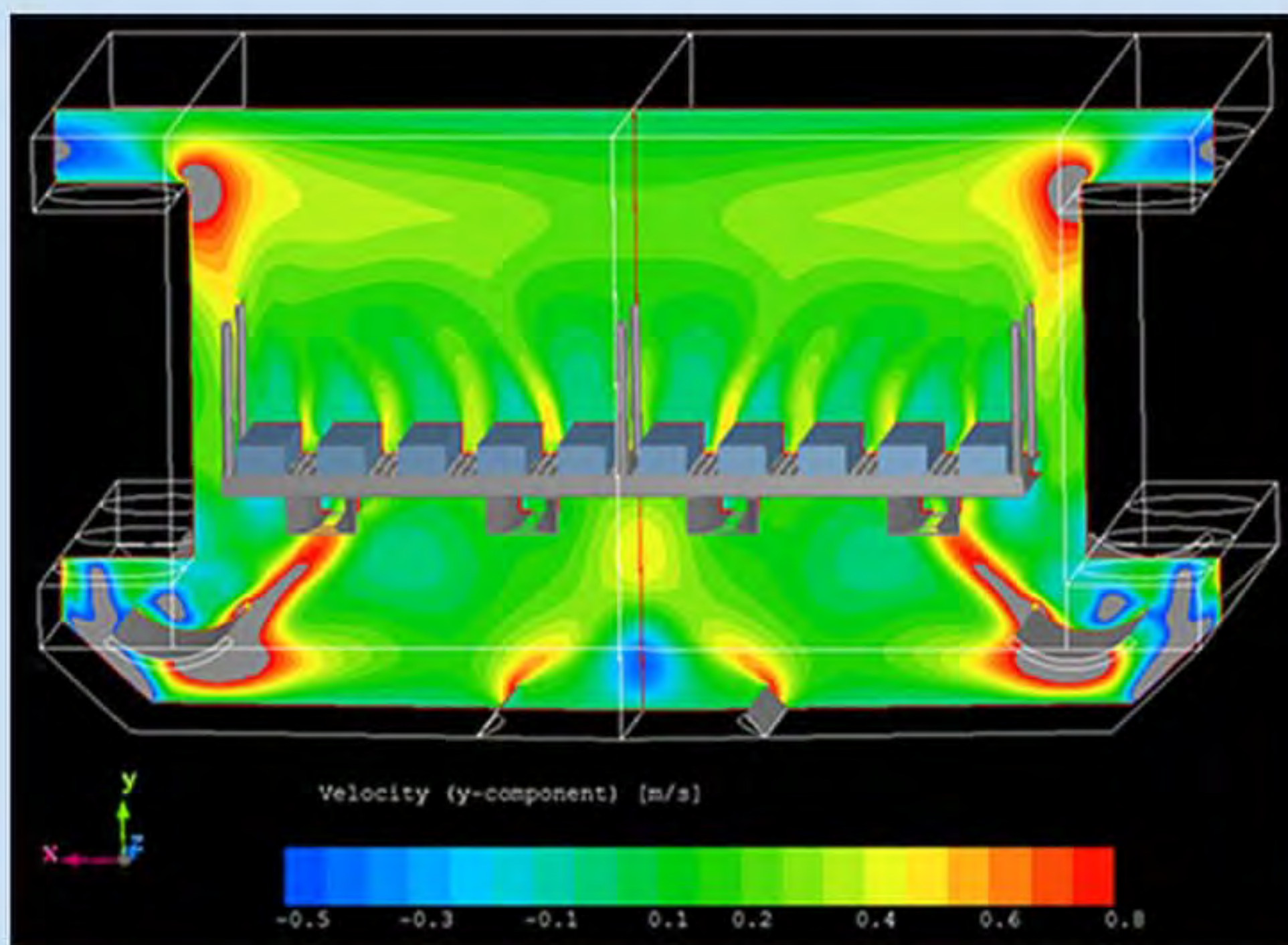
➤ Horizontal solutions with automatic conveyor



➤ Drop bottom solutions

- High accuracy temperature furnaces
- Short transfer time
- Long experience in aerodynamics calculations

3D calculations for quenching process



➤ Car bottom aging furnaces



www.sat-thermique.com

Savoie Hexapôle - Rue Louis Armand - 73420 Mery - FRANCE

Phone: +33 (0)479617144 / Fax: +33 (0)479617121

sat@sat-thermique.com



sat

Industrial Heating Equipment