

Hottes de cuisine **statiques et dynamiques**  
Cuisines professionnelles

# Hottes de cuisine professionnelles



Les hottes statiques et dynamiques traditionnelles **MAEWO** et spéciales laveries **CORVO** sont destinées aux cuisines professionnelles. Elles sont utilisées pour capter, cantonner, filtrer et extraire les polluants et la chaleur présente dans les cuisines.

## Guide de choix

La gamme de hottes professionnelles Lindab se décline en deux catégories :

**MAEWO : hottes traditionnelles** assurant la captation des polluants issus de la cuisson.

- **MAEWO-STAT** : modèle statique nécessitant la mise en place d'un ventilateur d'extraction déporté ou une tourelle en toiture.
- **MAEWO-DYN** : modèle dynamique équipé d'un ventilateur avec moteur **AC** monophasé. Un variateur déporté permet de faire varier la vitesse du ventilateur et donc le débit d'extraction.
- **MAEWO-PP** : modèle Plug&Play équipé d'un ventilateur avec moteur **AC** monophasé et d'un éclairage encastré avec panneau de contrôle en façade ( Marche/Arrêt, variation du débit, éclairage Marche/Arrêt).

**CORVO : hottes spéciales laveries** assurant la captation des polluants dans une zone où l'humidité est importante.

- **CORVO-STAT** : modèle statique nécessitant la mise en place d'un ventilateur d'extraction déporté ou une tourelle en toiture.
- **CORVO-DYN** : modèle dynamique équipé d'un ventilateur avec moteur **AC** monophasé. Un variateur déporté permet de faire varier la vitesse du ventilateur et donc le débit d'extraction.

Modèle	Traditionnelle	Laverie	Statique	Dynamique	Plug&Play	Eclairage
MAEWO-STAT	●		●			
MAEWO-DYN	●			●		
MAEWO-PP	●			●	●	●
CORVO-STAT		●	●			
CORVO-DYN		●		●		





## Mise en œuvre

- Relier la hotte à un réseau aéraulique rigide d'extraction classé A1 (anciennement M0).
- La liaison entre le réseau d'extraction d'air et la hotte peut être effectuée à l'aide d'un piquage plat ou d'une virole sur plaque. Ce piquage ou cette virole doit être fixée à la hotte par des rivets (RIVET POP). **Nous déconseillons l'utilisation des vis auto-foreuses** qui pourraient engendrer des risques de blessure lors des opérations de nettoyage ou de maintenance.
- Le diamètre du réseau d'extraction au niveau de la hotte ne doit pas être inférieur à 315 mm. En dessous de cette dimension il y a des risques de gêne acoustique.
- Pour les bâtiments neufs, la hauteur d'installation de la hotte doit être au minimum de 2 mètres, 1,90 mètre en rénovation.
- Pour un captage optimum, respecter un débordement minimum de 300 mm sur les côtés et la face avant du piano.
- Suspendre la hotte à l'aide de tiges filetées (OSB) de diamètre 8 ou 10 mm (maximum). Le nombre et les positions des points de fixation dépendent de la longueur de la hotte.

### Hottes statiques

- Pour un captage optimum, respecter un débordement minimum de 300 mm sur les côtés et la face avant du piano.

### Hottes dynamiques

- Pour un captage optimum, respecter un débordement minimum de 600 mm sur la face avant du four ou du lave-vaisselle.
- La partie extraction doit être positionnée sur la partie avant du four ou du lave-vaisselle.
- Alimenter la hotte en respectant la NF C 15-100 et les réglementations en vigueur.

## Entretien

- Les hottes étant fabriquées en inox, le choix du produit nettoyant doit être adapté pour éviter la dégradation et les rayures. **Les produits de nettoyage ne doivent pas contenir des substances à base d'acide chlorhydrique ou d'eau de javel.**
- Nettoyer la hotte avec une éponge dans le sens du brossage, puis rincer à l'eau.
- Essuyer ensuite avec un chiffon doux.
- Ne pas utiliser de poudre ou de tampon abrasif pour éviter toute rayure.
- La hotte doit être nettoyée après chaque service.
- Le nettoyage des filtres et du plénum d'extraction doit avoir lieu 1 fois par semaine minimum.
- Les filtres peuvent être lavés au lave-vaisselle.
- Le réseau d'extraction doit être nettoyé au minimum 1 fois par an.
- La hotte doit faire l'objet d'une vérification générale au moins un fois par an par un professionnel.

## Hottes de cuisine traditionnelles

MAEWO



## Description

Les hottes traditionnelles statiques et dynamiques adossées **MAEWO** sont des hottes de ventilation de cuisine destinées à un usage professionnel. Elles sont utilisées pour capter, cantonner, filtrer et extraire les polluants et la chaleur des cuisines.

Les hottes traditionnelles **MAEWO** se déclinent en trois modèles :

- **MAEWO-STAT** : modèle statique nécessitant la mise en place d'un ventilateur d'extraction déporté ou une tourelle en toiture.
- **MAEWO-DYN** : modèle dynamique équipé d'un ventilateur avec moteur **AC** monophasé. Un variateur déporté permet de faire varier la vitesse du ventilateur et donc le débit d'extraction.
- **MAEWO-PP** : modèle plug and Play équipé d'un ventilateur avec moteur **AC** monophasé et d'un éclairage encastré avec panneau de contrôle en façade ( M/A, variation du débit, éclairage M/A). **Equippé en standard d'un éclairage encastré.**

## Construction

Les faces apparentes sont en inox brossé AISI 304 (EN 1.4301) tandis que la face arrière et le dessus sont en acier galvanisé.

**Filtres à choc équipés de série**, amovibles et lavables au lave-vaisselle.

Les hottes dynamiques **MAEWO-DYN** et **MAEWO-PP** sont équipées d'un ventilateur d'extraction monophasé 230 V.

La hotte **MAEWO-PP** est **équipée de série de tube néon encastré.**

Disponibles en plusieurs dimensions :

- hauteur de la visière : 250 ou 400 mm,
- profondeur : 900, 1100 ou 1300 mm,
- longueur : 1000 à 3000 mm.

Répartition des filtres et plaques d'obturations en fonction de la longueur de la hotte.

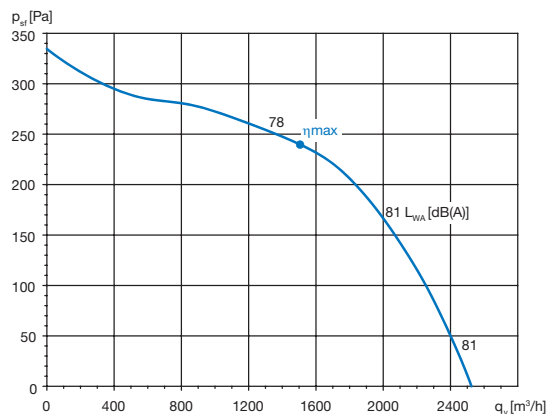
Longueur (mm)	1000	1500	2000	2500	3000
Nbre de filtres	2	2	2	3	3
Nbre de plaques	0	1	2	2	3

Les hottes statiques sont livrées sans les perçages sur le dessus lorsque l'option «registre sur glissière monté» n'est pas retenue. Les hottes dynamiques sont livrées avec un perçage rectangulaire sur le dessus.

## Caractéristiques techniques

## Caractéristiques du moteur AC pour MAEWO-DYN et PP :

- alimentation électrique : monophasée 230 V
- puissance consommée : max 300 W (hors éclairage)



Se reporter à la notice d'installation pour tout autre renseignement complémentaire.

## Caractéristiques des tubes néons :

Longueur de la hotte (mm)	Puissance du luminaire
1000	1 x 21 W
1500	2 x 28 W
2000	2 x 28 W
2500	2 x 28 W
3000	2 x 28 W

- alimentation électrique : monophasée 230 V
- L'éclairage ne peut pas être gradué.

## Panneau de contrôle

Le panneau de contrôle de la hotte dynamique Plug&Play **MAEWO-PP** permet la gestion de l'éclairage (Marche/Arrêt) et le réglage du débit d'extraction.



## Options

Hotte tout Inox.  
Autres dimensions et sur-mesure, nous consulter.

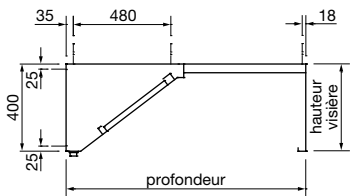
# Hottes de cuisine traditionnelles

MAEWO

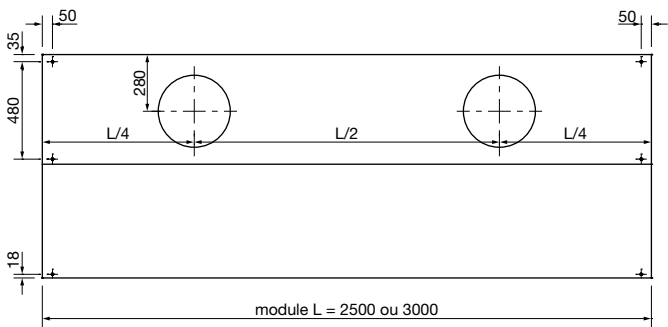
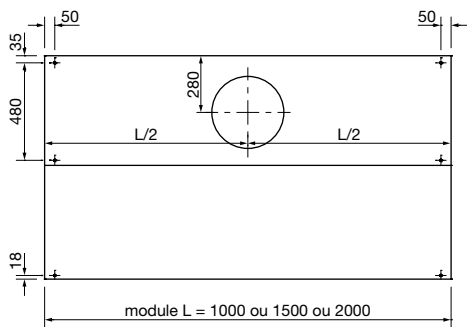
## Dimensions

### Hottes statiques

Vue de gauche



Vue de dessus



## Tarification

### Hottes statiques - MAEWO-STAT

R 11.5

Visière (mm)	Profondeur (mm)	Longueur (mm)	Code
250	900	1000	990146
		1500	990147
		2000	990148
		2500	990149
		3000	990150
	1100	1000	990151
		1500	990152
		2000	990153
		2500	990154
		3000	990155
	1300	1000	990156
		1500	990157
		2000	990158
		2500	990159
		3000	990160
400	900	1000	990161
		1500	990162
		2000	990163
		2500	990164
		3000	990165
	1100	1000	990166
		1500	990167
		2000	990168
		2500	990169
		3000	990170
	1300	1000	990171
		1500	990172
		2000	990173
		2500	990174
		3000	990175

### Options et accessoires

☐ R 1.2 ☐ R 11.5

Désignation	Code
Eclairage encastré pour module 1000 mm	990276
Eclairage encastré pour module > 1000 mm	990277
Filtre à choc de rechange	990310
Filtre média galva	990311
Plaque d'obturation	990312
Registre de réglage non monté	990279
Piquage plat 90° à joint ILU D=200 mm	255313
Piquage plat 90° à joint ILU D=250 mm	255315
Piquage plat 90° à joint ILU D=315 mm	255318
Piquage plat 90° à joint ILU D=355 mm	255319
Piquage plat 90° à joint ILU D=400 mm	255320

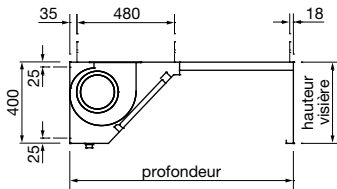
# Hottes de cuisine traditionnelles

MAEWO

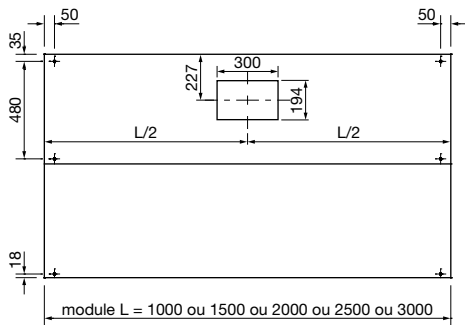
## Dimensions

### Hottes dynamiques

Vue de gauche



Vue de dessus



## Tarification

### Hottes dynamiques - MAEWO-DYN

R 11.5

Visière (mm)	Profondeur (mm)	Longueur (mm)	Code
250	900	1000	990176
		1500	990177
		2000	990178
		2500	990179
		3000	990180
	1100	1000	990181
		1500	990182
		2000	990183
		2500	990184
		3000	990185
	1300	1000	990186
		1500	990187
		2000	990188
		2500	990189
		3000	990190
400	900	1000	990191
		1500	990192
		2000	990193
		2500	990194
		3000	990195
	1100	1000	990196
		1500	990197
		2000	990198
		2500	990199
		3000	990200
	1300	1000	990201
		1500	990202
		2000	990203
		2500	990204
		3000	990205

### Options et accessoires

☐ R 1.2 ☐ R 11.4 ☐ R 11.5

Désignation	Code
Eclairage encastré pour module 1000 mm	990276
Eclairage encastré pour module > 1000 mm	990277
Filtre à choc de rechange	990310
Filtre média galva	990311
Plaque d'obturation	990312
Registre de réglage non monté	990279
Variateur AC 3A	546090
Piquage plat 90° à joint ILU D=355 mm	255319
Piquage plat 90° à joint ILU D=400 mm	255320

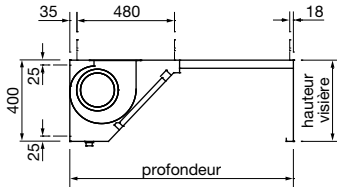
# Hottes de cuisine traditionnelles

MAEWO

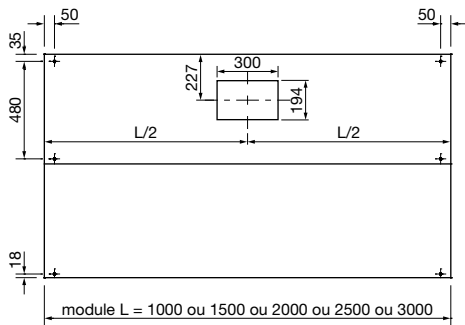
## Dimensions

### Hottes dynamiques

Vue de gauche



Vue de dessus



## Tarification

### Hottes dynamiques Plug&Play - MAEWO-PP

R 11.5

Visière (mm)	Profondeur (mm)	Longueur (mm)	Code
250	900	1000	990206
		1500	990207
		2000	990208
		2500	990209
		3000	990210
	1100	1000	990211
		1500	990212
		2000	990213
		2500	990214
		3000	990215
	1300	1000	990216
		1500	990217
		2000	990218
		2500	990219
		3000	990220
400	900	1000	990221
		1500	990222
		2000	990223
		2500	990224
		3000	990225
	1100	1000	990226
		1500	990227
		2000	990228
		2500	990229
		3000	990230
	1300	1000	990231
		1500	990232
		2000	990233
		2500	990234
		3000	990235

### Options et accessoires

☐ R 1.2 ☐ R 11.4 ☐ R 11.5

Désignation	Code
Eclairage encastré pour module 1000 mm	990276
Eclairage encastré pour module > 1000 mm	990277
Filtre à choc de rechange	990310
Filtre média galva	990311
Plaque d'obturation	990312
Registre de réglage non monté	990279
Variateur AC 3A	546090
Piquage plat 90° à joint ILU D=355 mm	255319
Piquage plat 90° à joint ILU D=400 mm	255320

## Hottes de cuisine spéciales laveries

CORVO



## Description

Les hottes spéciales laveries, statiques et dynamiques adossées **CORVO** sont des hottes de ventilation de cuisine destinées à un usage professionnel. Elles sont utilisées pour capter, cantonner, filtrer et extraire les polluants et la chaleur des cuisines et plus spécifiquement dans des zones fortement humides.

Les hottes spéciales laveries **CORVO** se déclinent en deux modèles :

- **CORVO-STAT** : modèle statique nécessitant la mise en place d'un ventilateur d'extraction déporté ou une tourelle en toiture.
- **CORVO-DYN** : modèle dynamique équipé d'un ventilateur avec moteur **AC** monophasé. Un variateur déporté permet de faire varier la vitesse du ventilateur et donc le débit d'extraction.

## Construction

Les faces apparentes et la face arrière sont en inox brossé AISI 304 (EN 1.4301) tandis que le dessus est en acier galvanisé.

**Filtres à choc équipés de série**, amovibles et lavables au lave-vaisselle.

Les hottes dynamiques **CORVO-DYN** sont équipées d'un ventilateur d'extraction monophasé 230 V.

Disponibles en plusieurs dimensions :

- hauteur de la visière : 400 mm,
- profondeur : 900, 1100, 1300 et 1500 mm,
- longueur : 1000 à 3000 mm.

Répartition des filtres en fonction de la longueur de la hotte.

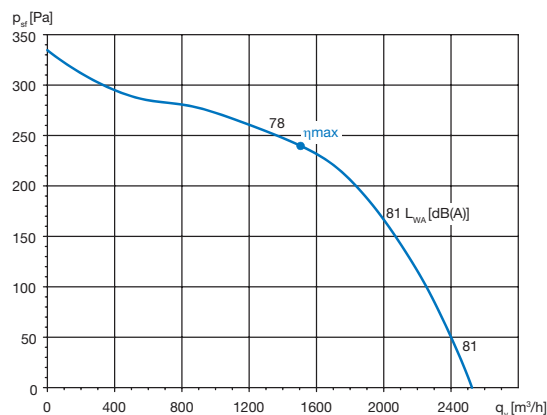
Longueur (mm)	1000	1500	2000	2500	3000
Nbre de filtres	2	3	4	5	6

Les hottes statiques sont livrées sans les perçages sur le dessus lorsque l'option «registre sur glissière monté» n'est pas retenue. Les hottes dynamiques sont livrées avec un perçage rectangulaire sur le dessus.

## Caractéristiques techniques

## Caractéristiques du moteur AC pour CORVO-DYN :

- alimentation électrique : monophasée 230 V
- puissance consommée : max 300 W (hors éclairage)



Se reporter à la notice d'installation pour tout autre renseignement complémentaire.

## Caractéristiques des tubes néons :

Longueur de la hotte (mm)	Puissance du luminaire
1000	1 x 21 W
1500	2 x 28 W
2000	2 x 28 W
2500	2 x 28 W
3000	2 x 28 W

- alimentation électrique : monophasée 230 V
- L'éclairage ne peut pas être gradué.



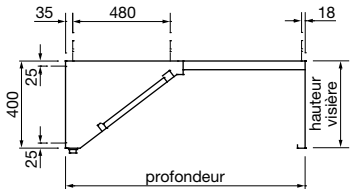
# Hottes de cuisine spéciales laveries

# CORVO

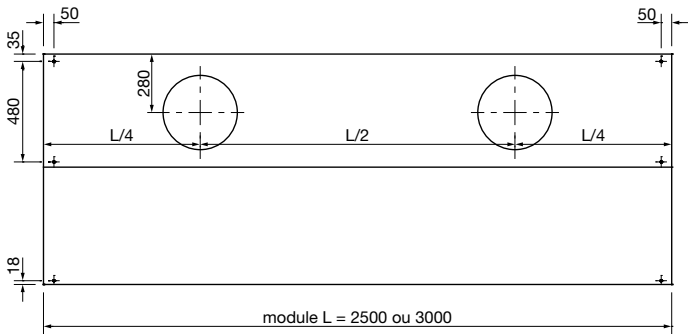
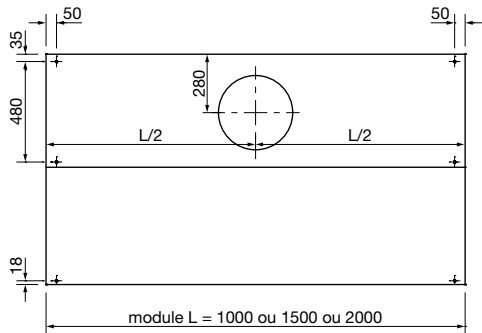
## Dimensions

### Hottes statiques

Vue de gauche



Vue de dessus



## Tarification

### Hottes statiques laverie - CORVO-STAT

R 11.5

Visière (mm)	Profondeur (mm)	Longueur (mm)	Code
400	900	1000	990236
		1500	990237
		2000	990238
		2500	990239
		3000	990240
	1100	1000	990241
		1500	990242
		2000	990243
		2500	990244
		3000	990245
	1300	1000	990246
		1500	990247
		2000	990248
		2500	990249
		3000	990250
	1500	1000	990251
		1500	990252
		2000	990253
		2500	990254
		3000	990255

### Options et accessoires

☐ R 1.2 ☐ R 11.5

Désignation	Code
Eclairage encastré pour module 1000 mm	990276
Eclairage encastré pour module > 1000 mm	990277
Filtre à choc de rechange	990310
Filtre média galva	990311
Plaque d'obturation	990312
Registre de réglage non monté	990279
Piquage plat 90° à joint ILU D=200 mm	255313
Piquage plat 90° à joint ILU D=250 mm	255315
Piquage plat 90° à joint ILU D=315 mm	255318
Piquage plat 90° à joint ILU D=355 mm	255319
Piquage plat 90° à joint ILU D=400 mm	255320

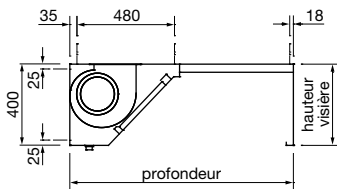
# Hottes de cuisine spéciales laveries

CORVO

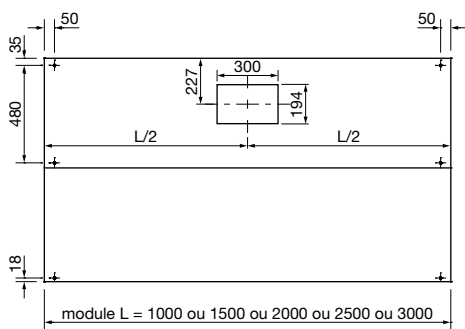
## Dimensions

### Hottes dynamiques

Vue de gauche



Vue de dessus



## Tarification

### Hottes dynamiques laverie - CORVO-DYN

R 11.5

Visière (mm)	Profondeur (mm)	Longueur (mm)	Code
400	900	1000	990256
		1500	990257
		2000	990258
		2500	990259
		3000	990260
	1100	1000	990261
		1500	990262
		2000	990263
		2500	990264
		3000	990265
	1300	1000	990266
		1500	990267
		2000	990268
		2500	990269
		3000	990270
	1500	1000	990271
		1500	990272
		2000	990273
		2500	990274
		3000	990275

### Options et accessoires

☐ R 1.2 ☐ R 11.4 ☐ R 11.5

Désignation	Code
Eclairage encastré pour module 1000 mm	990276
Eclairage encastré pour module > 1000 mm	990277
Filtre à choc de rechange	990310
Filtre média galva	990311
Plaque d'obturation	990312
Registre de réglage non monté	990279
Variateur AC 3A	546090
Piquage plat 90° à joint ILU D=355 mm	255319
Piquage plat 90° à joint ILU D=400 mm	255320





Pour plus d'informations, rendez vous sur  
**[www.lindab.com](http://www.lindab.com)**