

Chariots de transfert

 Garantie
10 ans


Les chariots de transfert permettent de manutentionner, lever et travailler à hauteur ergonomique. Ils sont particulièrement adaptés à la manutention de charges longues type barres, tubes, plaques.

- Construction robuste en tube de 50 × 50 mm.
- Équipés de 4 roues pivotantes à frein en polyuréthane permettant une excellente qualité de roulage et de maniabilité. Faible effort au démarrage : 9 kg pour une charge de 1000 kg.
- Les modèles 400 kg et 1000 kg sont équipés de protection anti-écrasement des pieds.
- Livrés montés, sans accessoires.

Modèles à hauteur réglable :

- Le réglage se fait à l'aide de goupilles de sécurité. La plage de réglage de la hauteur est de 200 mm à raison de 5 logements disposés tous les 50 mm.

Entretien et garantie

- Garantie 10 ans hors pièces d'usure.
- Pièces détachées disponibles sur stock.

Par ailleurs, comme rien ne devrait justifier de jeter un produit sous prétexte qu'il soit abîmé, nous sommes en capacité de remettre en état d'usage tous les matériels de notre fabrication et ce, sans limite de durée.



Modèle fixe



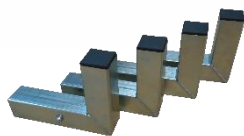
Modèle réglable

Caractéristiques techniques

Référence	Capacité (kg)	Modèle	Largeur utile (mm)	Hauteur mini/maxi (mm)	Dim. HT (mm) *	Ø roues (mm)	Poids (kg)
950 000 0001	250	Fixe	660		1160 x 660 x 908	125	20
950 000 0002	400				1160 x 660 x 903		
950 000 0003	1000				1160 x 660 x 988	200	30
950 000 0012	400	Réglable en hauteur		803/1003	1160 x 660 x 803	125	23
950 000 0013	1000			888/1088	1160 x 660 x 888	200	33

* Profondeur x largeur x hauteur

Accessoires

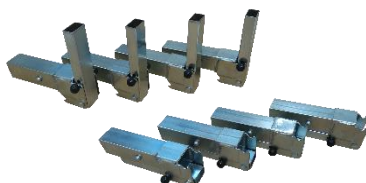


951 000 0002 – Lot de 4 ranchers fixes

Permettent de limiter le risque de chutes au sol des profilés transportés sur le chariot ou de transporter un plus gros volume de profilés en une fois.

Hauteur utile : 103 mm

Poids : 4,2 kg

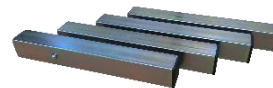


951 000 0001 – Lot de 4 ranchers rabattables

Butées escamotables qui se verrouillent dans une des deux positions possibles, disposants d'ergots d'indexage dans lesquels vient se placer une barrette à ressort. Permettent de limiter le risque de chutes au sol des profilés transportés sur le chariot ou de transporter un plus gros volume de profilés en une fois.

Hauteur utile : 146 mm

Poids : 5,2 kg



951 000 0003 – Lot de 4 ranchers rallonges

Augmentent la surface de portée du chariot.

Longueur utile : 200 mm

Poids : 4,5 kg



951 000 0006 – Plateau en bois épaisseur 19 mm

Utilisable en plan de travail ou en zone de support stable de charges. Le plateau n'est pas conçu pour recevoir des chocs, il ne doit donc pas être utilisé comme établi de travail mais support de pose. Il est peu inflammable, facile à nettoyer, résistant aux projections d'eau et peu sujet aux gonflements. Plateau en CDF (Compact Density Fibreboard).

Dimensions : 1400 x 900 mm

CU : 400 kg (avec charge uniformément répartie)

Poids : 10 kg



951 000 0010 – Plateau en bois épaisseur 16 mm

Utilisable en plan de travail ou en zone de support stable de charges. Le plateau n'est pas conçu pour recevoir des chocs, il ne doit donc pas être utilisé comme établi de travail mais support de pose. Il est peu inflammable, facile à nettoyer, résistant aux projections d'eau et peu sujet aux gonflements. Plateau en compact : hygiénique, facile d'entretien et résistant aux rayures.

Dimensions : 1200 x 650 mm

CU : 400 kg (avec charge uniformément répartie)

Poids : 6,5 kg



951 000 0005 – Jeu de 2 Billes de roulage

Permettent de faire rouler horizontalement des planches ou des tôles en réduisant les efforts nécessaires à leur manipulation. Recommandées pour des charges à déplacer présentant une surface lisse, uniforme et dure tels que des fonds de caisse, des planches ou des tôles d'une largeur minimale de 460 mm.

Longueur : 656 mm

Poids : 15,2 kg



951 000 0004 – Jeu de 2 rouleaux

Facilitent le transfert de charges en faisant glisser la charge dessus.

Longueur utile : 500 mm

Longueur hors tout : 530 mm

Poids : 12 kg



951 000 0007 – Jeu de 2 supports 3 vés

Permettent la manutention de barres et profilés cylindriques. Il est possible de manipuler jusqu'à 3 barres de Ø maxi 159 mm, à commander de préférence avec les sangles de maintien.

Longueur : 560 mm

Poids : 6,3 kg



951 000 0008 – Sangle de maintien pour support 3 vés

Permet d'augmenter le maintien des barres sur le support 3 vés.

Poids : 6,7 kg



951 000 0009 – Timon de traction

Facilite le déplacement et le guidage du chariot dans l'atelier.

Poids : 6,5 kg