

## Presses hydrauliques universelles

E-WPK 1.070-100 / E-WPK 1.070-150 / E-WPK 1.570-100 / E-WPK 1.570-150

**PREMIUM-LINE**



Fig.: E-WPK 1.570-100

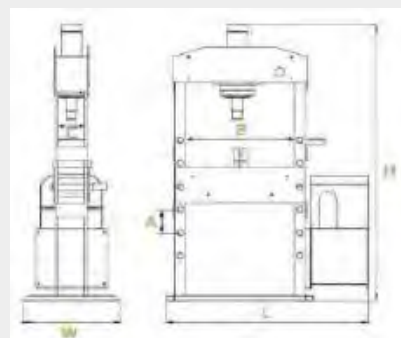
### Modèles E-WPK

Spécialement conçue pour réaliser des travaux de blocage, d'extraction, de sertissage, de poinçonnage, de pliage, de dressage, etc..

- » Machine facile d'utilisation
- » Possibilité d'arrêt du vérin à n'importe quelle hauteur
- » Affichage de la pression via le manomètre
- » Valve de sécurité contre les surcharges
- » Table inférieure réglable en hauteur
- » Contrôle avec une manette spéciale

En option :

- » Cylindre hydraulique réglable latéralement par volant



Description	E-WPK 1.070-100	E-WPK 1.070-150	E-WPK 1.570-100	E-WPK 1.570-150
Capacité maximale	100 Tonnes	150 Tonnes	100 Tonnes	150 Tonnes
Pression maximale	263 bars	244 bars	244 bars	244 bars
Course de travail	300 mm	300 mm	300 mm	300 mm
Dimensions du vérin	260 x 160 mm	280 x 200 mm	280 x 200 mm	280 x 200 mm
Vitesse de travail	5 mm/sec	5 mm/sec	5 mm/sec	5 mm/sec
Espacement entre les trous (A)	190 mm	190 mm	190 mm	190 mm
Surface de travail (B)	1.070 mm	1.070 mm	1.570 mm	1.570 mm
Profondeur (C)	315 mm	315 mm	360 mm	360 mm
Puissance moteur	400 V / 50 Hz / 5,5 kW	400 V / 50 Hz / 11 kW	400 V / 50 Hz / 5,5 kW	400 V / 50 Hz / 11 kW
Dimensions machine (L/W/H)	2.110 / 1.000 / 2.430 mm	2.110 / 1.000 / 2.480 mm	2.630 / 1.000 / 2.480 mm	2.630 / 1.000 / 2.480 mm
Poids machine	1.500 kg	1.870 kg	1.980 kg	2.100 kg

## Presses hydrauliques double colonne

E-UWP

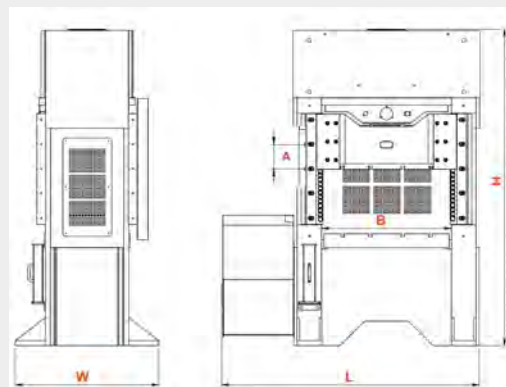
**PREMIUM-LINE**



Fig.: E-UWP 1.020-100

### Modèles E-UWP

- » Table réglable en hauteur
- » Tables supérieure et inférieure avec rainures en T pour le bridage de moules ou autres outillages
- » Pression réglable en continu
- » Presse de haute performance avec des vérins de guidage sur les deux côtés



Description	E-UWP 1.020-100	E-UWP 1.020-150	E-UWP 1.520-100	E-UWP 1.520-150
Capacité maximale	100 Tonnes	150 Tonnes	100 Tonnes	150 Tonnes
Pression maximale	263 bars	244 bars	263 bars	244 bars
Course de travail	300 mm	300 mm	300 mm	300 mm
Largeur de travail utile	1.020 mm	1.020 mm	1.520 mm	1.520 mm
Vitesse de travail	5 mm/sec	5 mm/sec	5 mm/sec	5 mm/sec
Dimensions de la table	500 x 1.020 mm	600 x 1.020 mm	500 x 1.520 mm	600 x 1.520 mm
Espacement entre les trous (A)	190 mm	190 mm	190 mm	190 mm
Surface de travail (B)	1.020 mm	1.020 mm	1.520 mm	1.520 mm
Puissance moteur	400 V / 50 Hz / 7,5 kW	400 V / 50 Hz / 11 kW	400 V / 50 Hz / 7,5 kW	400 V / 50 Hz / 11 kW
Dimensions machine (L/W/H)	2.110 / 1.000 / 2.350 mm	2.110 / 1.000 / 2.450 mm	2.630 / 1.000 / 2.350 mm	2.630 / 1.000 / 2.450 mm
Poids machine	1.985 kg	2.450 kg	2.500 kg	3.100 kg