



MOBILIER

technique & industriel



Les armoires d'atelier monoblocs

The welded storage cabinets

Profondeur **430 mm**

Depth 430 mm

BR EQUIPEMENT propose des armoires d'atelier professionnelles en 3 profondeurs pour le rangement des outils et fournitures. Leur conception monobloc, gage de qualité et leurs différents aménagements possibles en font un mobilier indispensable en complément des établis. Certains modèles sont proposés avec des portes vitrées pour une meilleure visibilité et identification du contenu.

BR EQUIPEMENT offers professional workshop cabinets in 3 depths for storing tools and supplies. Their one-block design, guarantee of quality and their various possible arrangements make them an indispensable furniture for a workbench addition. Some models are offered with window doors for better visibility and content identification.

Les armoires à portes battantes

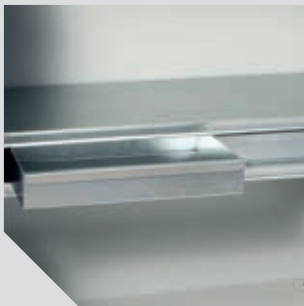
Cabinets with swing doors

- Résistantes : parois et doublures 8/10^{ème}.
- Fonctionnelles : grandes possibilités d'aménagement, ensemble des accessoires en tôle galvanisée.
- Tablettes réglables au pas de 25 mm.
- Livrées assemblées, hors accessoires.
- Resistant: 8/10th walls and linings.
- Functionality: great possibilities of layout, galvanized sheet metal accessory sets.
- Adjustable shelves in 25 mm increment.
- Delivered assembled, excluding accessories.



Les tiroirs posés

Fitted drawers



Tablettes avec 2 tiroirs
Ht. 70 mm - larg. 418 mm.

*Shelves with 2 drawers
Height. 70 mm - width 418 mm.*



Tablettes avec 4 tiroirs
Ht. 70 mm - larg. 209 mm.

*Shelves with 4 drawers
Height. 70 mm - width 209 mm.*



Tablettes avec 8 tiroirs
Ht. 70 mm - larg. 104,5 mm.

*Shelves with 8 drawers
Height. 70 mm - width 104.5 mm.*

Exemple de configuration pour tablettes L 855 mm - Armoire L. 1000 mm
Example of configuration for shelf W. 855 mm - Cupboard W. 1000 mm.

Les armoires d'atelier monoblocs

The welded storage cabinets

Profondeur **500 mm**
Depth 500 mm

Les armoires à portes battantes

Cabinets with swing doors

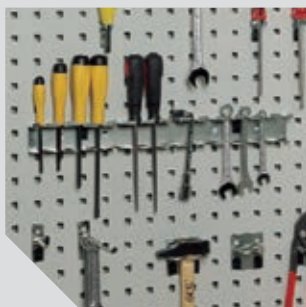
- Résistantes : corps et portes tôle 8/10^{ème}.
- Fonctionnelles : grandes possibilités d'aménagement, ensemble des accessoires en tôle galvanisée.
- Deux portes battantes, fermeture par poignée serrure 3 points. Ouverture à 180°.
- 2 clés fournies.
- Tablettes galvanisées pour une meilleure résistance aux rayures et frottements, réglables au pas de 25 mm. Charge 100 kg U.R.
- 2 hauteurs d'armoires : 1980 et 1020 mm.
- 2 largeurs : 1200 et 1000 mm.

- *Resistant: structure and doors 8/10th sheet metal.*
- *Functionality: great possibilities of layout, galvanized sheet accessory sets.*
- *Two swing doors, 3-point lock handle locking system. 180° opening.*
- *2 keys provided.*
- *Galvanized shelves for better resistance to scratches and friction, adjustable in 25 mm increment. Load capacity 100 kg evenly distributed.*
- *2 available heights: 1980 and 1020 mm.*
- *2 widths: 1200 and 1000 mm.*



Les accessoires

The accessories



Panneau de fond et panneaux latéraux pourvus de perforations carrées 10 mm, pas de 38 mm.

Bottom panels and side panels with square perforations of 10 mm, 38 mm pitch.



Tablette, résistance 100 kg uniformément répartis. 2 hauteurs de séparateurs possibles : 125 et 225 mm.

Shelf, resistant to 100 kg evenly distributed. 2 separator heights possible: 125 and 225 mm.



Profil support bac à bec s'adaptant sur panneau de fond ou panneau latéral.

Hanging bin support system with fitting on bottom or side panels.



Tiroirs posés déclinés en 3 hauteurs et 4 largeurs. Arrêt fin de course par pli arrière. Tablettes bloquées en position.

Fitted drawers available in 3 heights and 4 widths. End stop by rear fold. Shelves locked in positions.

Les armoires à portes transparentes

Cabinets with transparent doors

- Portes battantes avec zone de vision en polycarbonate épaisseur 4 mm, maintenue par renforts verticaux et horizontaux.
- Résistantes : corps et portes tôle 8/10^{ème}.
- Fonctionnelles : grandes possibilités d'aménagement, ensemble des accessoires en tôle galvanisée.
- Deux portes battantes, fermeture par poignée serrure 3 points. Ouverture à 180°.
- 2 clés fournies.
- Tablettes galvanisées pour une meilleure résistance aux rayures et frottements, réglables au pas de 25 mm. Charge 100 kg U.R.
- 2 hauteurs d'armoires : 1980 et 1020 mm.
- 2 largeurs : 1200 et 1000 mm.

- *Swing doors with 4 mm thick polycarbonate viewing area, supported by vertical and horizontal reinforcements.*
- *Resistant: structure and doors 8/10th sheet metal.*
- *Functionality: great possibilities of layout, galvanized sheet accessory sets.*
- *Two swing doors, 3-point lock handle locking system. 180° opening.*
- *2 keys provided.*
- *Galvanized shelves for better resistance to scratches and friction, adjustable in 25 mm pitch. Load capacity 100 kg evenly distributed.*
- *2 available heights: 1980 and 1020 mm.*
- *2 widths: 1200 and 1000 mm.*



CAPACITE DE CHARGE PAR TIROIR
Load capacity by drawer

55
KG*

*charge uniformément répartie
*Evenly distributed load



Tiroir pour armoire L. 1000 mm avec glissières double extension à sortie totale et interverrouillage. 4 hauteurs disponibles : 75/100/150/200 mm

1000 mm cabinet drawer with double extension track guide with total exit and interlocking. 4 available lengths: 75/100/150/200 mm.



Les armoires d'atelier monoblocs

The welded storage cabinets

Profondeur **620 mm**

Depth 620 mm

Les armoires à portes battantes

Cabinets with swing doors

- Résistantes : corps et portes tôle 8/10^{ème}.
- Fonctionnelles : grandes possibilités d'aménagement, ensemble des accessoires en tôle galvanisée.
- Deux portes battantes, fermeture par poignée serrure 3 points.
- 2 clés fournies, tablettes réglables au pas de 25 mm.

- *Resistant: structure and doors 8/10th sheet metal.*
- *Functionality: great possibilities of layout, galvanized sheet accessory sets.*
- *Two swing doors, 3-point lock handle locking system.*
- *2 keys provided, adjustable shelves in 25 mm increment.*



Les accessoires

The accessories



Panneau de fond et panneaux latéraux pourvus de perforations carrées 10 mm, pas de 38 mm.

Bottom panels and side panels with square perforations of 10 mm, 38 mm pitch.



Tablette, résistance 100 kg uniformément répartis. 2 hauteurs de séparateurs possibles : 125 et 225 mm.

Shelf, resistant to 100 kg evenly distributed. 2 separator heights possible: 125 and 225 mm.



Profil support bac à bec s'adaptant sur panneau de fond ou panneau latéral.

Bin support system with fitting on bottom or side panels.



Tiroir pour armoire L. 1000 mm avec glissières double extension à sortie totale et interverrouillage. 4 hauteurs disponibles : 75/100/150/200 mm.

1000 mm cabinet drawer with double full extension slides and interlocking. 4 available lengths: 75/100/150/200 mm.



Les armoires compactes

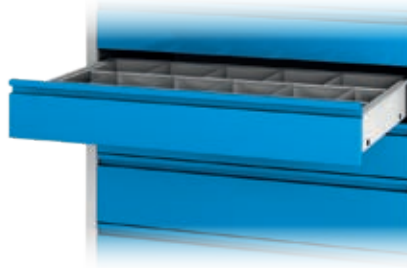
The compact cabinets

Profondeur **665 mm** Depth 665 mm
Largeur **1000 mm** Width 1000 mm

Les armoires compactes hautes

High compact cabinets

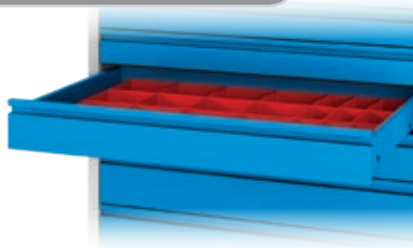
- Hauteur : 1475 mm (utile 1375).
- Disponibles équipées de 8 à 12 tiroirs hauteur 75 – 100 – 150 – 200 et 300 mm selon configurations.
- Height: 1475 mm (usable 1375).
- Available equipped with 8 to 12 drawers of 75 – 100 – 150 – 200 and 300 mm height depending on configurations.



Les armoires compactes basses

Low compact cabinets

- Hauteur : 1000 mm (utile 900).
- Disponibles équipées de 5 à 9 tiroirs hauteur 75 – 100 – 150 – 200 et 300 mm selon configurations.
- Height: 1000 mm (usable 900).
- Available equipped with 5 to 9 drawers of 75 – 100 – 150 – 200 and 300 mm height depending on configurations.



Configuration personnalisée : possibilité de commander une armoire sans aménagement et des tiroirs en précisant à la commande le nombre, le type et la répartition de bas en haut des tiroirs. Montage en usine.

Custom-made configuration: Possibility of cabinet orders without layout and drawers by specifying the number when ordering as well as the type and the distribution of drawers from bottom to top. Factory assembly.

Options : Socle de manutention (à commander en même temps que l'armoire) pour déplacement de l'armoire.

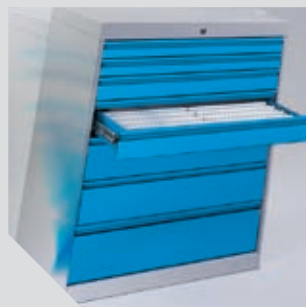
Dessus finition élastomère, mélaminé ou multiplis hêtre.

Options: Handling base (to be ordered at the same time as the cabinet) for cabinet movement. Elastomer finish, melamine or multi-ply beech wood top.



Porte-étiquette magnétique pour l'identification des pièces.

Magnetic label holder for identifying contents.



La sécurité est optimisée par l'interverrouillage qui évite le basculement.

Security is optimized by interlocking which prevents tumbling.



Glissières télescopiques à sortie totale. Aménagement intérieur des tiroirs :
- Bacs plastiques posés pour tiroirs H. 75 mm.
- Compartimentage par séparateurs modulables pour tiroirs H. 75/100 et 150 mm.

Double full extension slides.

Drawer's interior layout:

- Plastic bins installed for drawers H. 75 mm height.
- Compartmenting by modular dividers for H. 75/100 and 150 mm drawers.



Condamnation simultanée de tous les tiroirs. Serrure 2 clés. 200 variantes possibles.




Access simultaneously condemned of all drawers. Lock with 2 keys supplied. 200 possible variants.








Piètements/Structure <i>Leg base/Chest structure</i>				Façades de coffres <i>Chest fronts</i>			
							
BLANC RAL 9010	GRIS RAL 7035	GRIS RAL 7016	BLEU RAL 5015	BLANC RAL 9010	GRIS RAL 7035	GRIS RAL 7016	BLEU RAL 5015

ARMOIRES COMPACTES *COMPACT CABINETS*


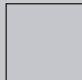


PANNEAUX PERFORÉS *PERFORATED PANELS*

		
GRIS RAL 7035	GRIS RAL 7016	BLEU RAL 5015

				
BLANC RAL 9010	GRIS RAL 7035	GRIS RAL 7016	BLEU RAL 5015	ALU RAL 9006

REBORDS - PLATEAUX - PIÈTEMENTS - TABLETTES
SUPPORTS CLAVIERS

EDGES - TRAYS - LEG BASES - SHELVES - KEYBOARD SUPPORTS

			
BLANC RAL 9010	GRIS RAL 7035	GRIS RAL 7016	BLEU RAL 5015

Le savoir-faire BR EQUIPEMENT



Vestiaires



Mobilier de sécurité



Établis et rangements



Rangements classements



Rayonnages

BR ÉQUIPEMENT

-  RAYONNAGE & PLATEFORME
-  ÉQUIPEMENT & ENVIRONNEMENT
-  CLOISONS & MOBILIER DE BUREAU

4 rue de l'industrie
89300 JOIGNY
SARL au capital de 50 000 €
Siret : 499 206 795 00035
TVA : FR52 499 206 795 - APE : 4669B

WWW.BR-EQUIPEMENT.FR
contact@br-equipement.fr
T. 03 86 91 74 00
F. 03 86 62 47 33



GRUPE
Better Work Place
BEWOP